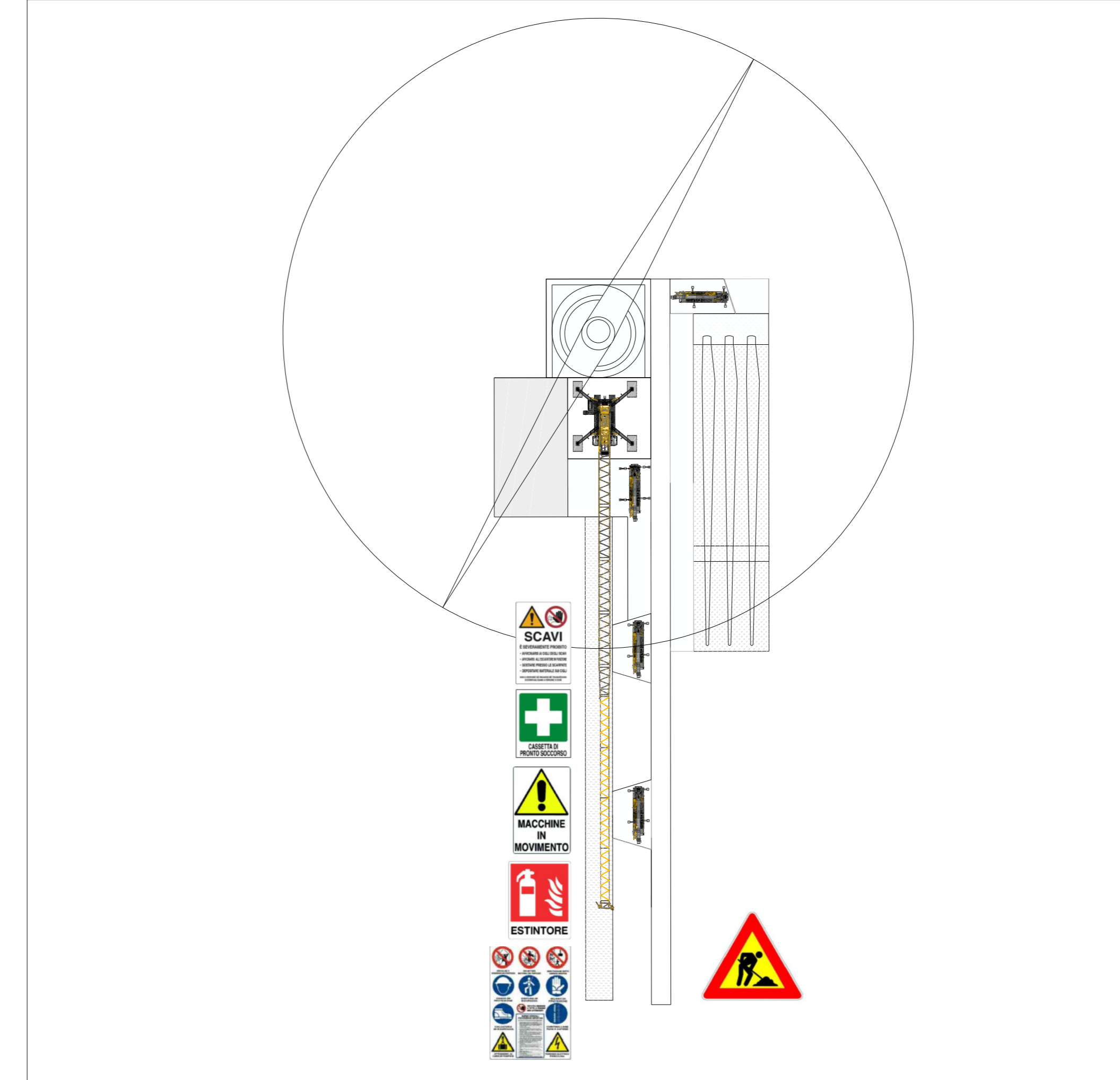
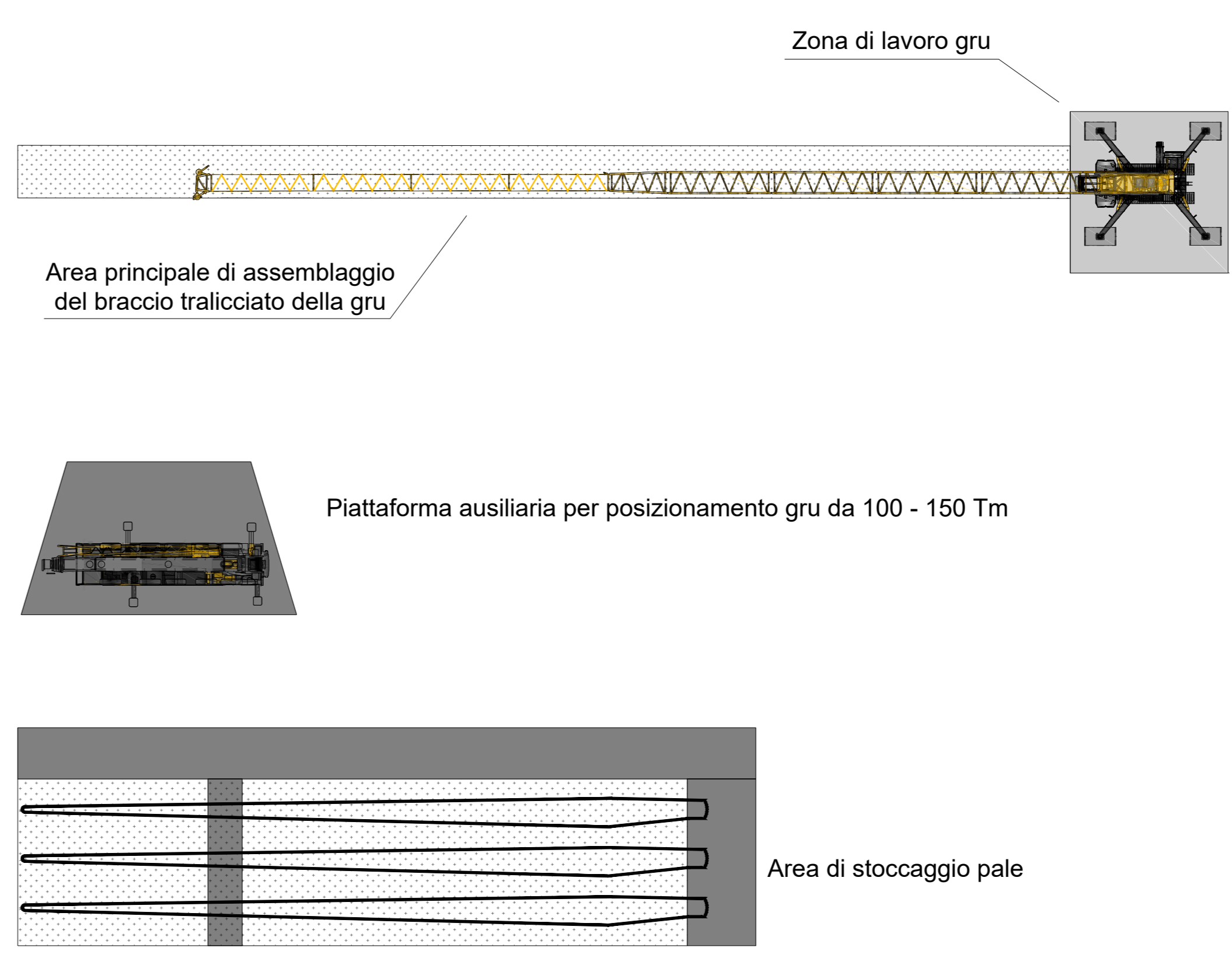
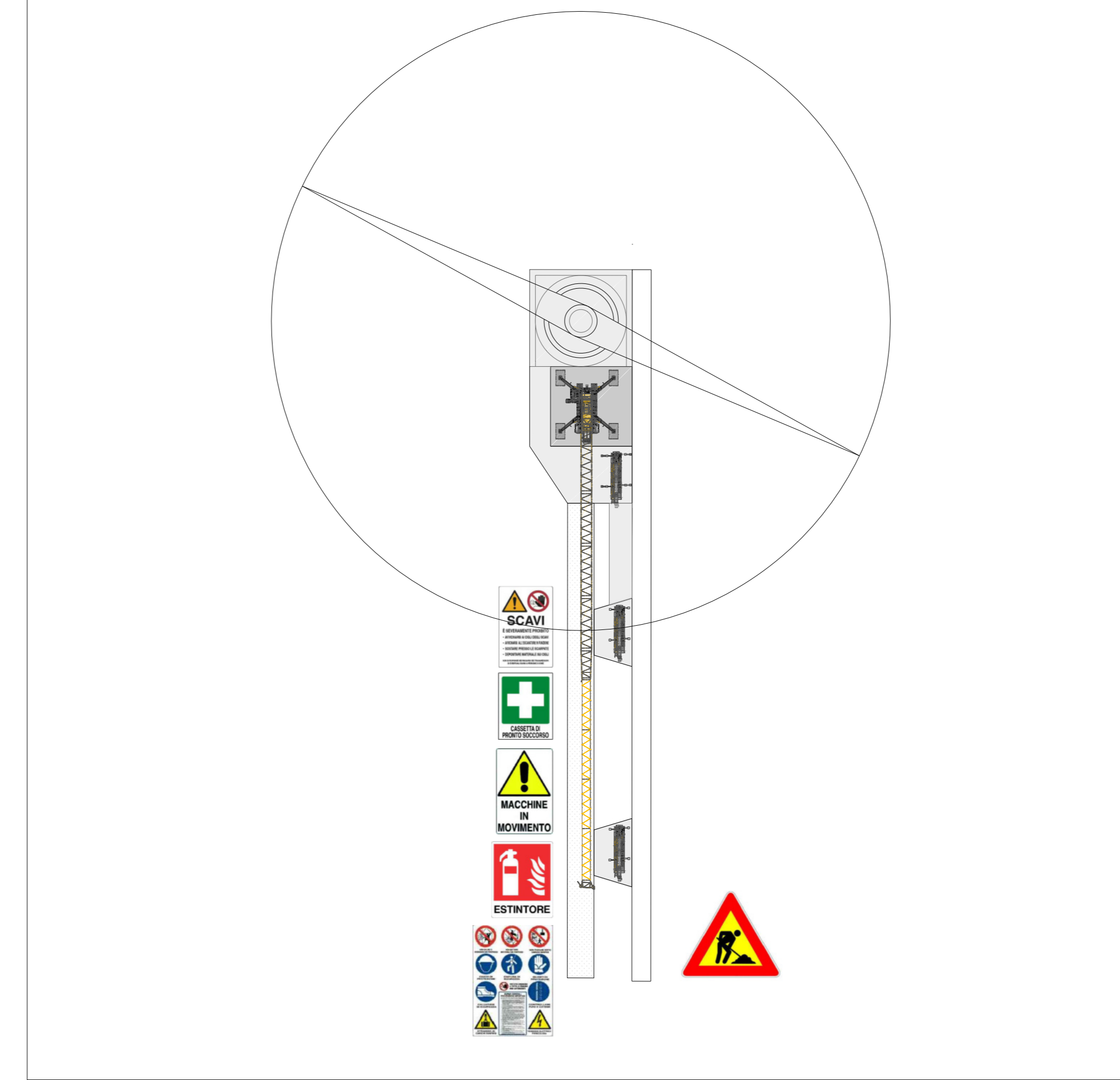


DETTAGLIO TOC 2*

AREA DI CANTIERE PIAZZOLE



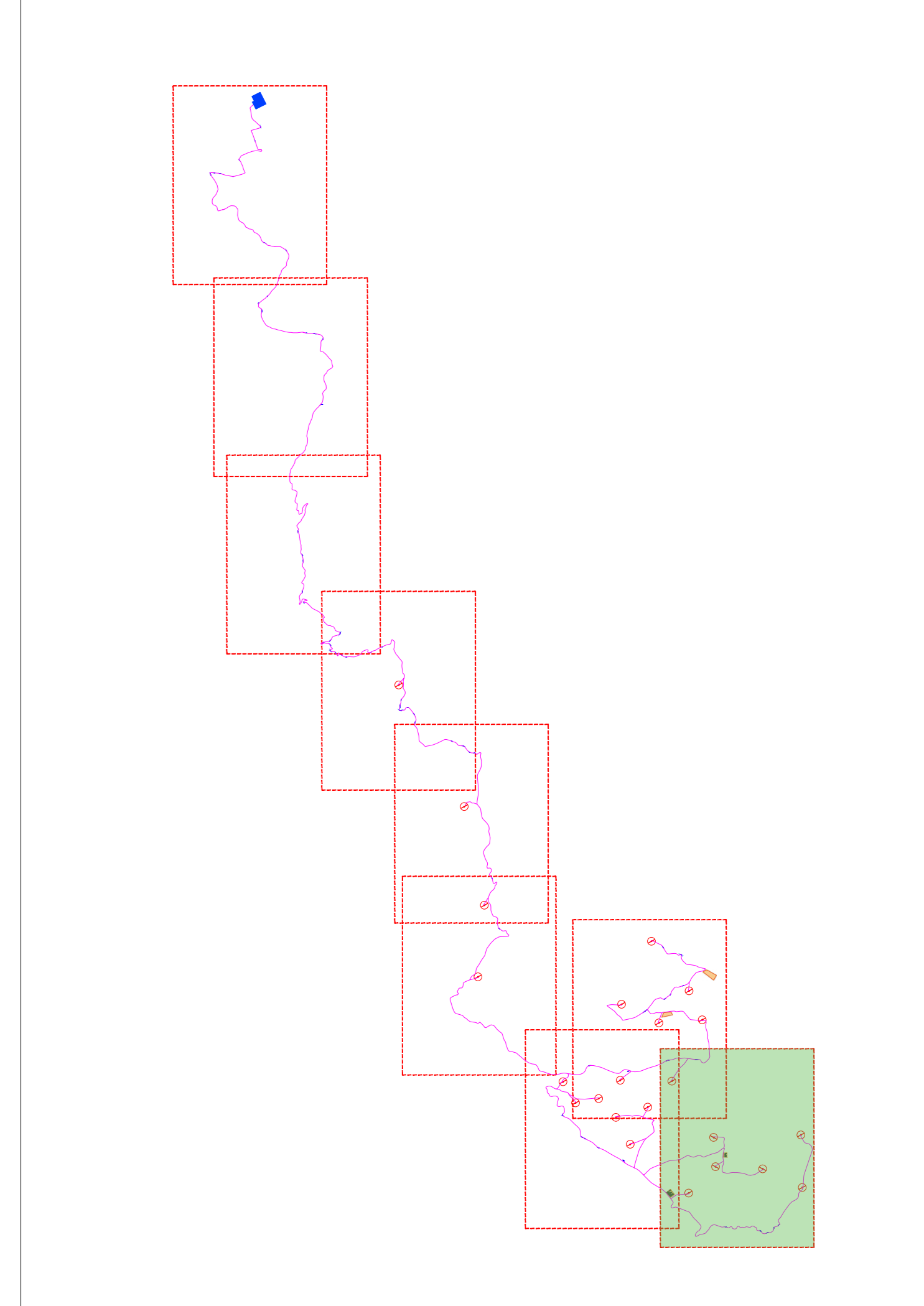
AREA DI CANTIERE PIAZZOLE CONFIGURAZIONE "JUST IN TIME"



LEGENDA DEI COLORI E SIMBOLI IN CARTA

- Aerogeneratore (Diametro = 163 m, Hhub = 125 m)
 - Piazzola
 - Piazzola (configurazione "Just in time")
 - TOC *
 - Viabilità per il raggiungimento del sito
 - Area necessaria alle lavorazioni temporaneamente occupata dai mezzi con pozzetto di entrata TOC
 - Area necessaria alle lavorazioni temporaneamente occupata dai mezzi con pozzetto di uscita TOC
 - Limite dell'area di cantiere interessata dagli interventi previsti per l'adeguamento/nuova realizzazione della viabilità e per il passaggio del caviodotto AT
 - Limiti della carreggiata (linee tratteggiate di colore ciano) interessata dagli interventi previsti per la realizzazione del caviodotto AT in progetto (linea magenta)
 - Area di trasbordo (riquadro in arancione) necessaria allo stoccaggio dei componenti costituenti gli aerogeneratori
- * NOTA: Il dettaglio della TOC riportato è fornito a titolo di esempio. I dettagli di progettazione completi e definitivi saranno specificati durante la fase esecutiva del progetto.

KEYPLAN



green & green
WE ENGINEERING

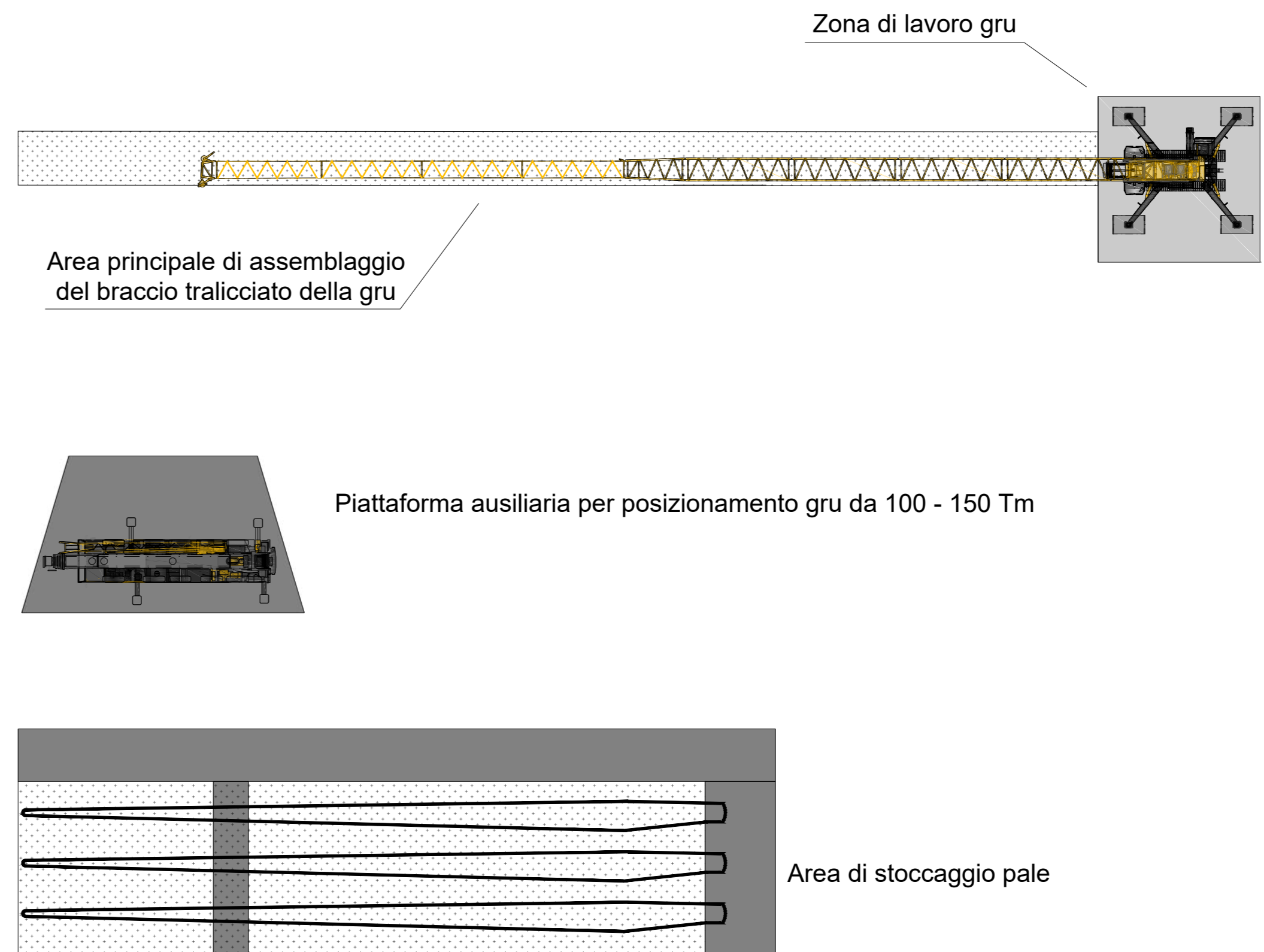
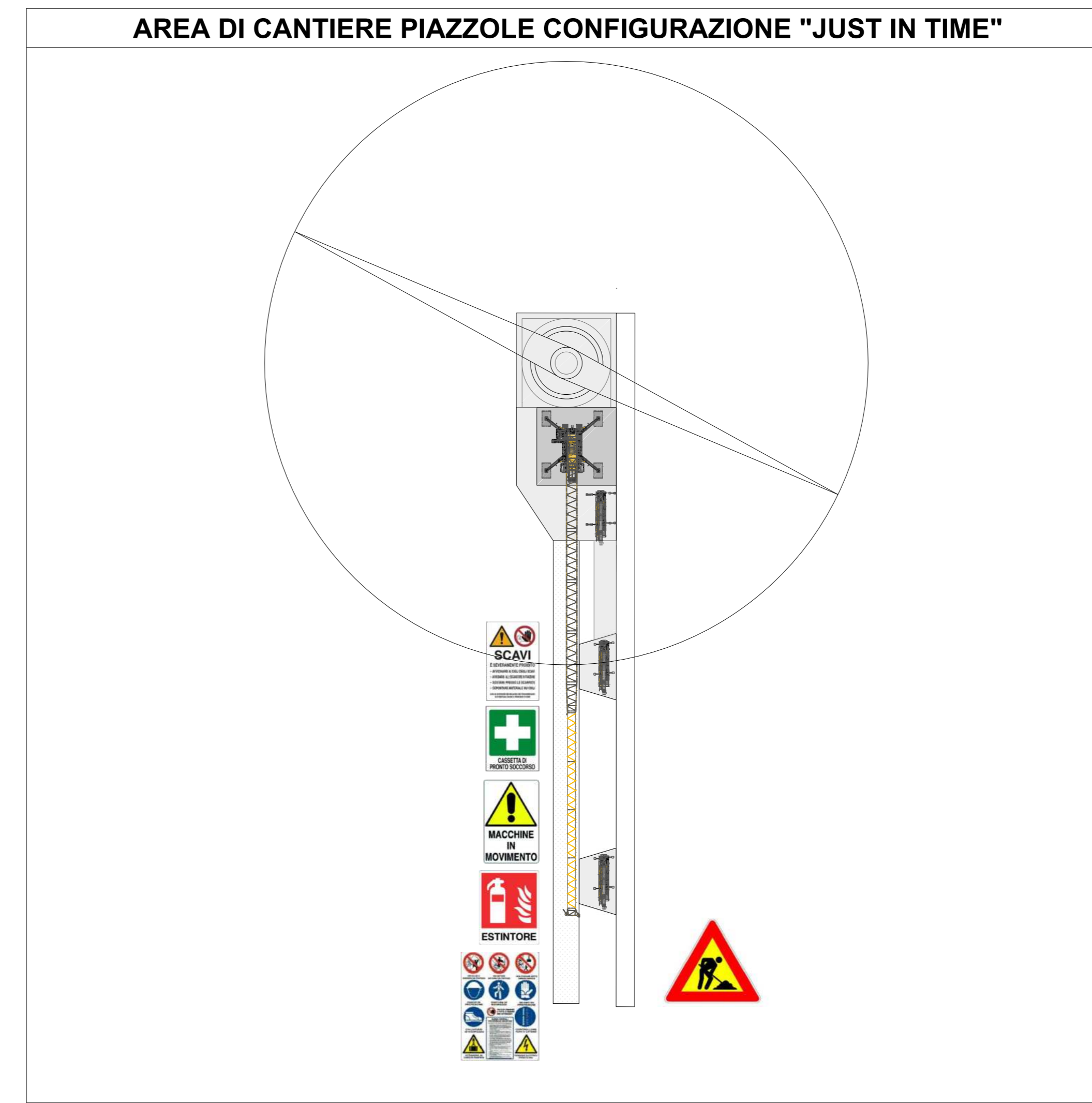
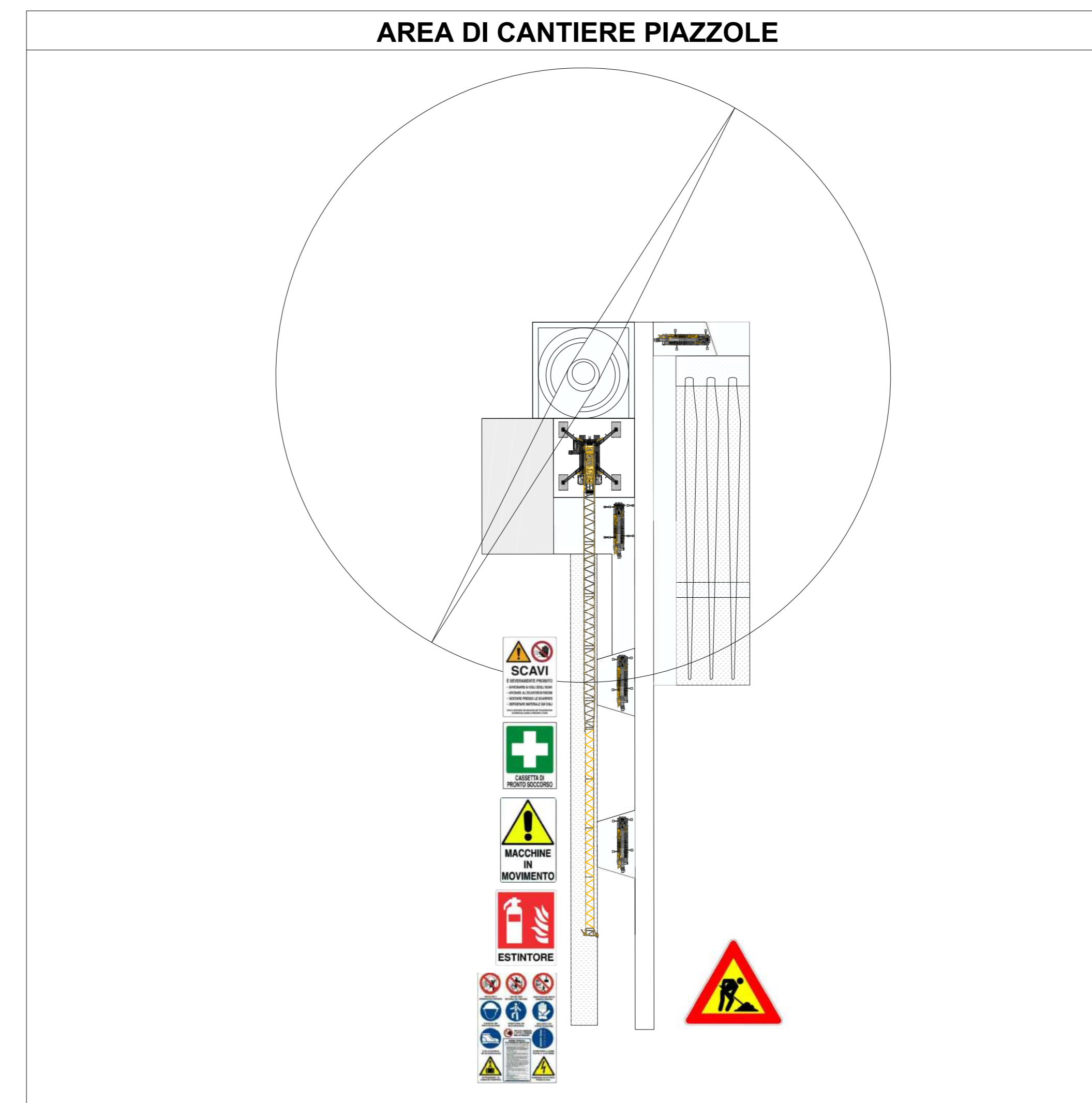
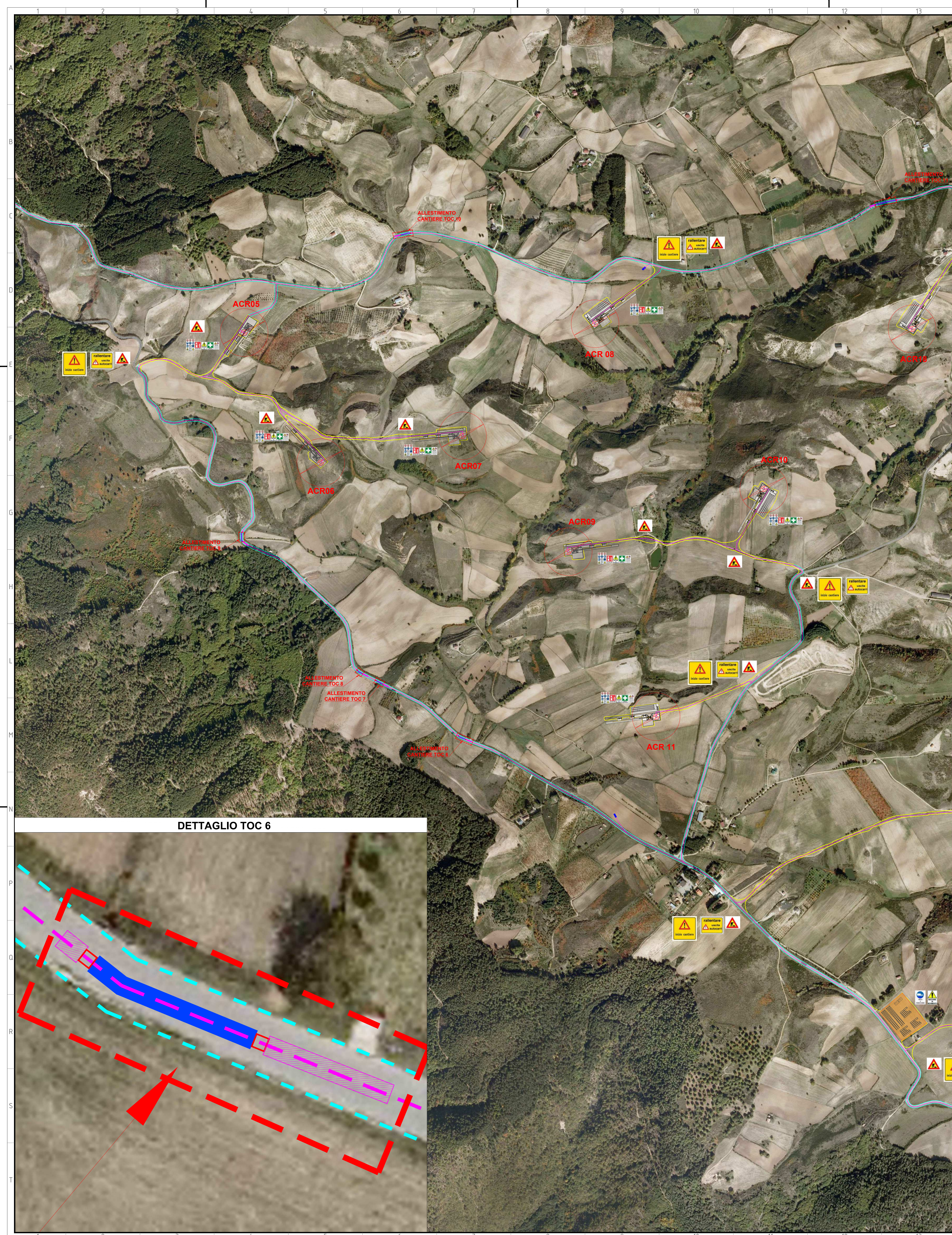
Green & Green S.r.l.
Via Edmondo de Amicis n.64
37036 Ronde (CS) - Italy
P.IVA 02900010782
Ph. (+39) 0984 846295
Fax (+39) 0984 121470
info@greengreen.it
www.greengreen.it

Il tecnico
Ing. Leonardo Sblendido

00	26/07/2024	PRIMA EMISSIONE	E. Sicilia	D. Scivo	L. Sblendido
REV.	DATA	DESCRIZIONE	PREPARATO	CONTROLLATO	APPROVATO

"IMPIANTO EOLICO ACR1"
COMUNI DI ACR1, SAN DEMETRIO CORONE, TERRANOVA DA SIBARI, CORIGLIANO - ROSSANO E CASALI DEL MANCO (CS)

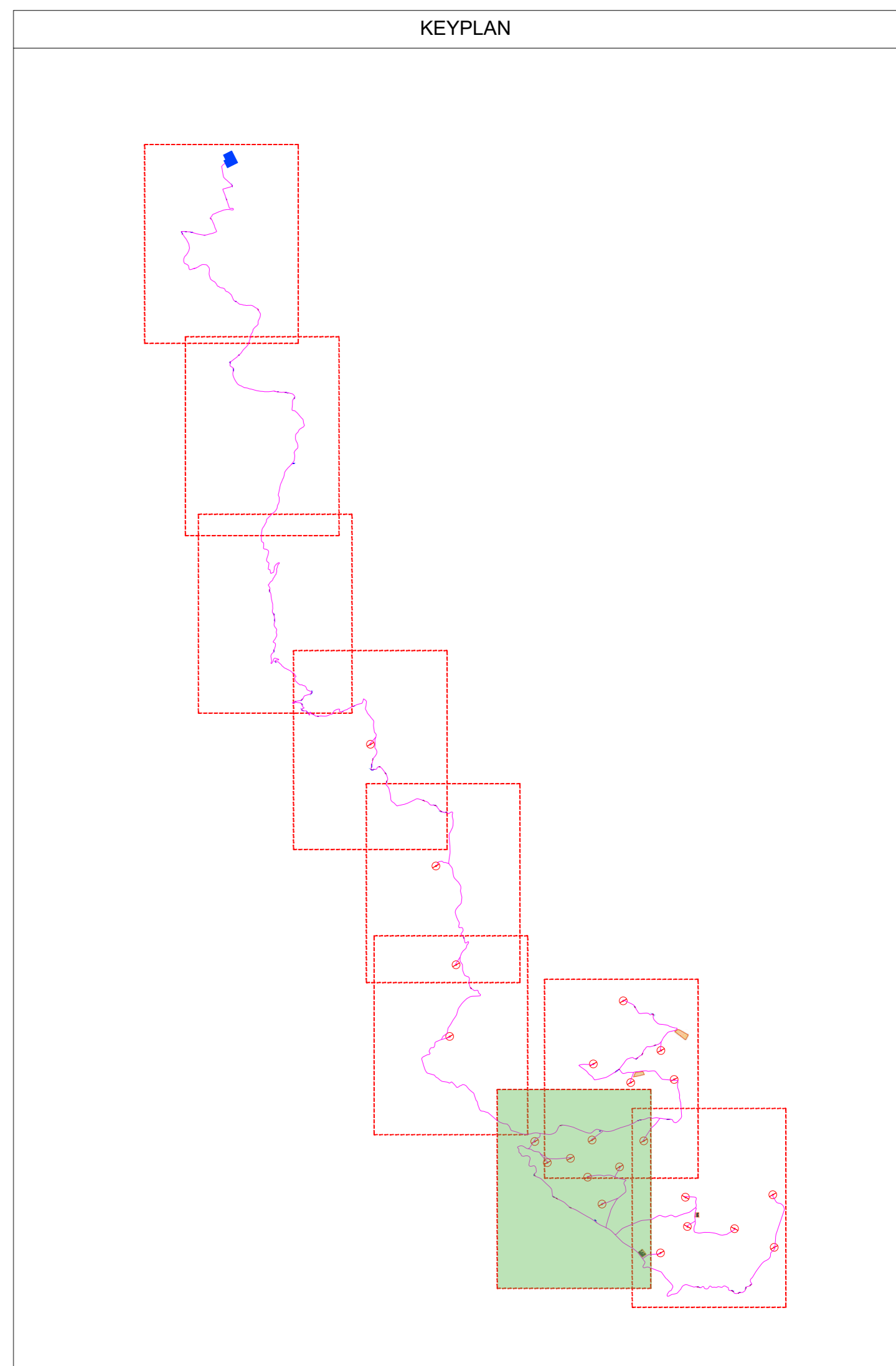
hergo	PROGETTO: DEFINITIVO			
	NOTE FILE: C24FSTR001WD02600_Layout di cantiere_parte 1.pdf			
FORMATO: A0	SCALA: 1:5000	SCALA PLOT: 1:1	FOGLIO: 1 di 10	
TITOLO: LAYOUT DI CANTIERE _ parte 1				
CODICE ELABORATO				
C24FSTR001WD02600				



LEGENDA DEI COLORI E SIMBOLI IN CARTA

- Aerogeneratore (Diametro = 163 m, Hhub = 125 m)
- Piazzola
- Piazzola (configurazione "Just in time")
- Cavidotto a 36 kV
- TOC *
- Area necessaria alle lavorazioni temporaneamente occupata dai mezzi con pozzetto di entrata TOC
- Area necessaria alle lavorazioni temporaneamente occupata dai mezzi con pozzetto di uscita TOC
- Cabina di raccolta
- Limite dell'area di cantiere interessata dagli interventi previsti per l'adeguamento/nuova realizzazione della viabilità e per il passaggio del cavidotto AT
- Limiti della carreggiata (linee tratteggiate di colore ciano) interessata dagli interventi previsti per la realizzazione del cavidotto AT in progetto (linea magenta)
- Area di trasbordo (riquadro in arancione) necessaria allo stoccaggio dei componenti costituenti gli aerogeneratori

* NOTA: Il dettaglio della TOC riportato è fornito a titolo di esempio. I dettagli di progettazione completi e definitivi saranno specificati durante la fase esecutiva del progetto.



green & green
WE ENGINEERING

Green & Green S.r.l.
Via Edmondo de Amicis n.64
87036 Rende (CS) - Italy
P.IVA 0290010782
Ph. (+39) 0984 846295
Fax (+39) 0984 1214470
info@greengreen.it
www.greengreen.it

Il tecnico
Ing. Leonardo Sblendido

REV	DATA	DESCRIZIONE	PREPARATO	CONTROLLATO	APPROVATO
00	26/07/2024	PRIMA EMISSIONE	E. Sicilia	D. Scivo	L. Sblendido

"IMPIANTO EOLICO ACRI"
COMUNI DI ACRI, SAN DEMETRIO CORONE, TERRANOVA DA SIBARI, CORIGLIANO - ROSSANO E CASALI DEL MANCO (CS)

hergo

PROGETTO: **DEFINITIVO**

NOTE FILE: C24FSTR001WD02600_Layout di cantiere_parte 1.pdf

FORMATO: A0	SCALA: 1:5000	SCALA PLOT: 1:1	FOGLIO: 2 di 10
--------------------	----------------------	------------------------	-------------------------------

TITOLO: **LAYOUT DI CANTIERE _ parte 1**

green & green
WE ENGINEERING

C	2	4	F	S	T	R	0	0	1	W	D	0	2	6	0	0
---	---	---	---	---	---	---	---	---	---	---	---	---	---	---	---	---