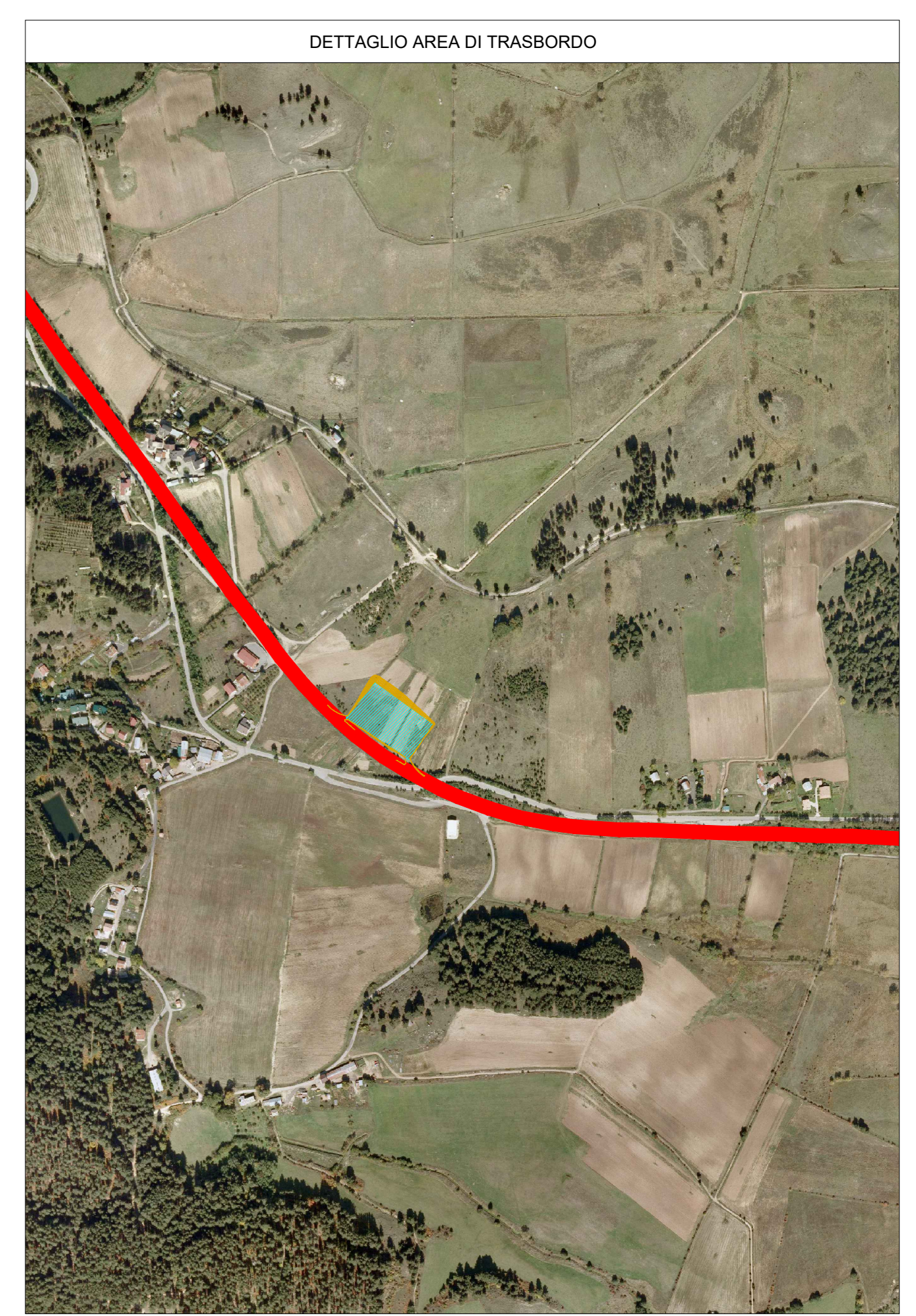




LEGENDA DEI COLORI E SIMBOLI IN CARTA

-  Aerogeneratore (Diametro = 163 m, Hhub = 125 m)
-  Piazzola
-  Piazzola (configurazione "Just In Time")
-  Cabina di raccolta
-  Viabilità per il raggiungimento del sito - E846
-  Viabilità per il raggiungimento del sito - SP256
-  Viabilità per il raggiungimento del sito - SP247
-  Strade di nuova realizzazione
-  Strade esistenti da adeguare
-  Pista esistente da adeguare
-  Aree di stoccaggio
-  Aree di trasbordo
-  Scavi e riporti
-  Futura stazione elettrica (SE) RTN 380/150/36kV



green & green
WE ENGINEERING


Green & Green S.r.l.
Via Edmondo de Amicis n.64
87036 Rende (CS) - Italy
P.IVA 02900010762
Ph. (+ 39) 0984 846295
Fax (+ 39) 0984 121470
info@greengreen.it
www.greengreen.it


Il tecnico
Ing. Leonardo Sblendido



00	26/07/2024	PRIMA EMISSIONE	E. Sicilia	D. Scivo	L. Sblendido
REV.	DATA	DESCRIZIONE	PREPARATO	CONTROLLATO	APPROVATO

"IMPIANTO EOLICO ACR1"
COMUNI DI ACRÌ, SAN DEMETRIO CORONE, TERRANOVA DA SIBARI, CORIGLIANO - ROSSANO
E CASALI DEL MANCO (CS)

	PROGETTO: DEFINITIVO			
	FORMATO: A0	SCALA: 1:100.000	SCALA PLOT: 1:1	FOGLIO: 1 di 10

	TITOLO: VIABILITA' PER IL RAGGIUNGIMENTO DEL SITO parte 1			
	CODICE ELABORATO			
C24FSTR001WD02700				