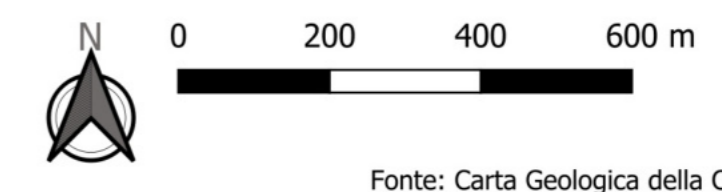
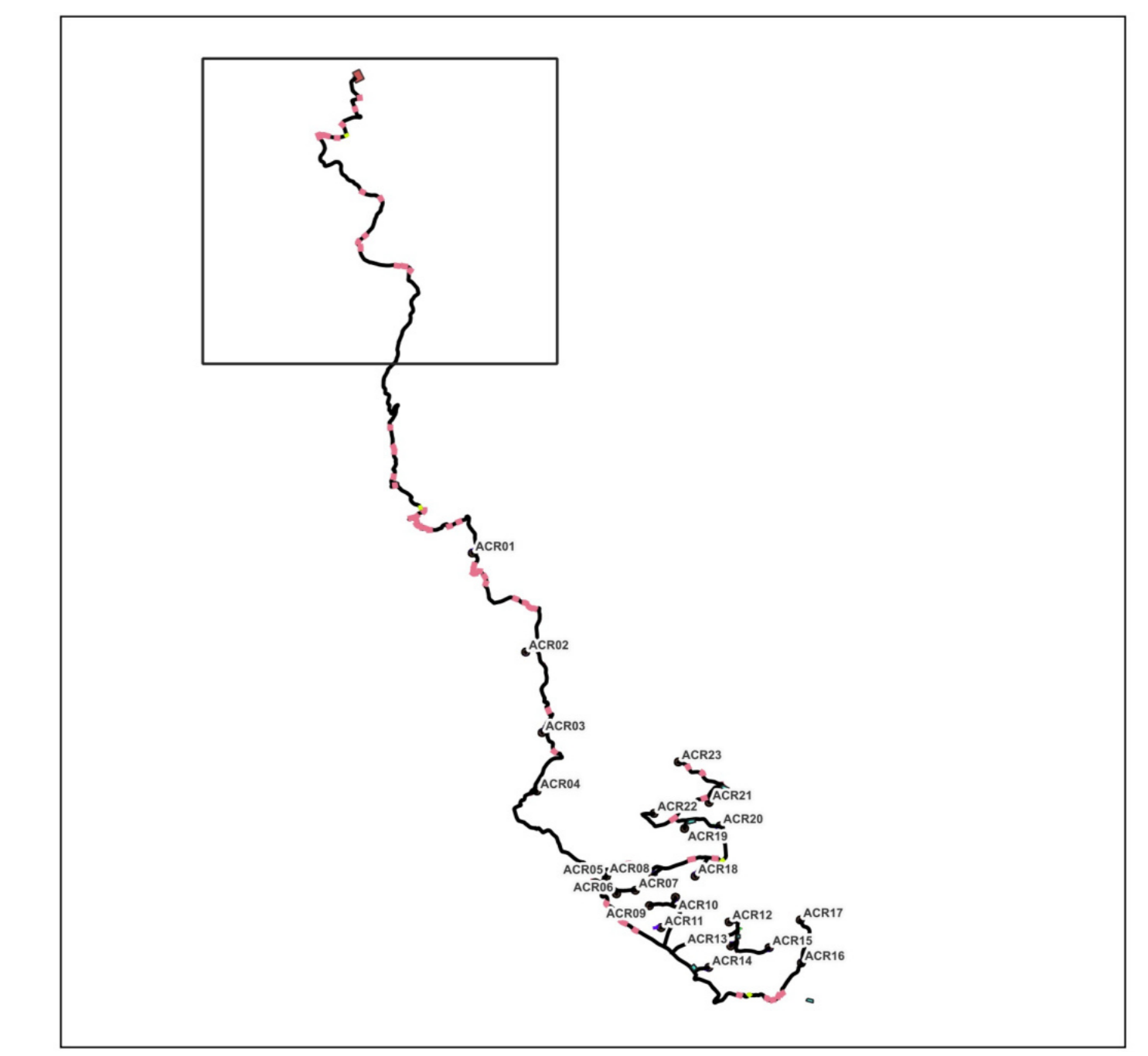


LEGENDA DEI COLORI E SIMBOLI IN CARTA

- Futura Stazione Elettrica (SE) RTN 380-150-36 kV
- Cavidotto 36 kV in Canaletta
- Cavidotto 36 kV in TOC
- Cavidotto 36 kV

Litotipi

- Alluvioni mobili ciottolose mobili dei letti fluviali e/o depositi di litorale Olocene
- Alluvioni fissate dalla vegetazione e/o artificialmente Olocene
- Prodotti di soliflussione e dilavamento Olocene
- Detriti di frana Olocene
- Conglomerati e sabbie dei terrazzi marini Pleistocene
- Conglomerati alluvionali di antichi terrazzi fluviali Pleistocene
- Resti di antichi terrazzi fluviali Pleistocene
- Sabbie e conglomerati alluvionali e/o di antiche conoidi di deiezione bruno-rossastri Pleistocene
- Sabbie ed arenarie bruno-rossastre o bruno-chiare con conglomerati Pleistocene
- Sabbie gialle o grigie, e sabbie argillose con intercalazioni arenacee o calcaree Pleistocene superiore
- Silts da bruno-chiare a grigie Pleistocene superiore
- Argille siltose e marnose da grigio-azzurre a grigio-chiare Pleistocene superiore
- Conglomerati poligenici grossolani bruno-rossastri, con matrice sabbiosa grossolana Pleistocene
- Conglomerati e sabbie giallastre o bruno-rossastre Pleistocene superiore
- Calcari e calcareniti Cretaceo
- Graniti, granodioriti, graniti biotico-muscovitici, quarzo monzoni Paleozoico
- Scisti filadici grigi lucenti - filladi grigie, grigio-scure o nere Paleozoico
- Filladi calcaree grigie e calcescisti grigi Paleozoico
- Gneiss, para-gneiss e scisti biotico-graniferi Paleozoico
- Anfiboliti plagioclastiche e gneiss basici ad orneblenda Paleozoico
- Serpentine Paleozoico



Fonte: Carta Geologica della Calabria in scala 1:25.000 - Cas.Mez.

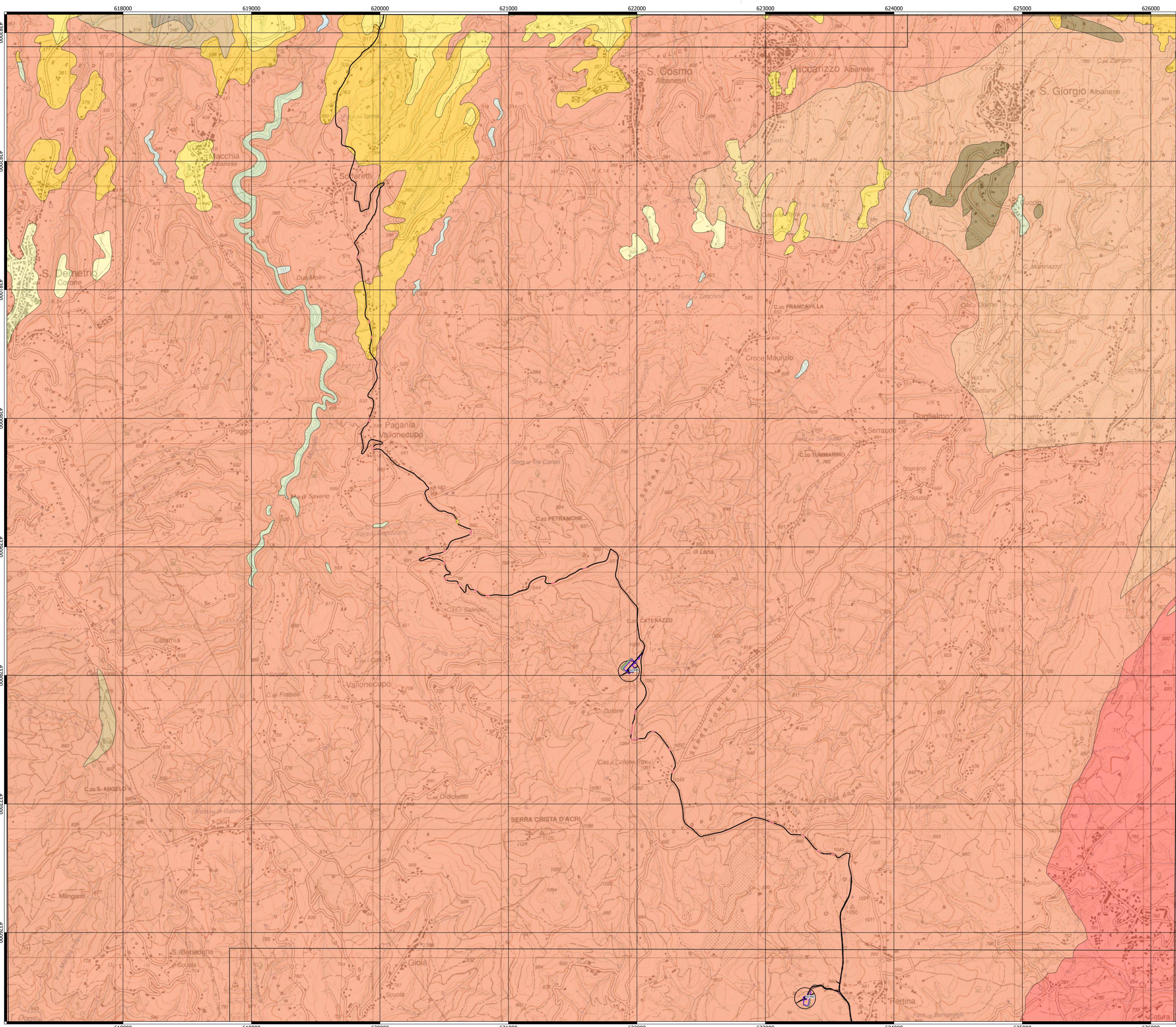
**green & green**  
WE ENGINEERING  
Green & Green S.r.l.  
Via Edmondo de Amicis n.64  
87036 Rende (CS) - Italy  
P.IVA 02900010782  
Ph. (+39) 0984 846295  
Fax (+39) 0984 1214470  
info@greengreen.it  
www.greengreen.it

Il tecnico  
Dott. Geol. Agostino Scalerio

REV.	DATA	DESCRIZIONE	PREPARATO	CONTROLLATO	APPROVATO
01	22/07/2024	SECONDA EMISSIONE	A. S.	A.S.	L.S.
00	15/07/2024	PRIMA EMISSIONE	M. P.	A.S.	L.S.

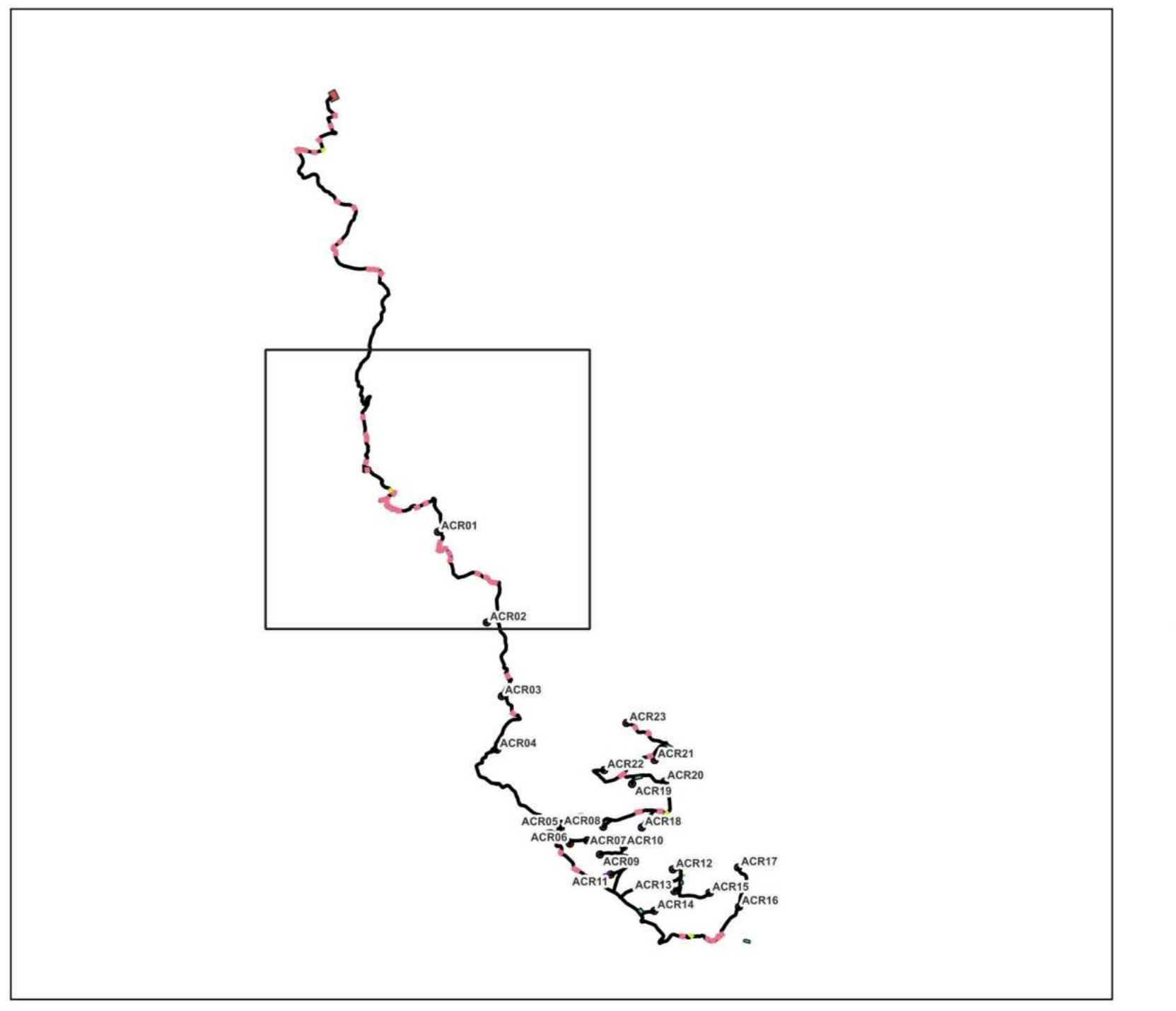
**"IMPIANTO EOLICO ACRI"**  
COMUNI DI ACRI, SAN DEMETRIO CORONE, TERRANOVA DA SIBARI, CORIGLIANO - ROSSANO E CASALI DEL MANCO (CS)

	PROGETTO:	DEFINITIVO			
	NOTE FILE:	C24FSTR001WD05400_Carta Geolitologica.pdf			
	FORMATO:	A0	SCALA:	SCALA PLOT:	
	TITOLO:	CARTA GEOLITOLGICA			
CODICE ELABORATO		IMPVTO	TRC	PROGRESSO	REVISIONE
C24FSTR001WD05400					



- LEGENDA DEI COLORI E SIMBOLI IN CARTA
- ID Aerogeneratore
  - Strada di nuova realizzazione
  - Viabilità esistente da adeguare
  - Cavidotto 36 kV in Canaletta
  - Piazzole
  - Cavidotto 36 kV in TOC
  - Scavi e riporti
  - Cavidotto 36 kV
  - Cabina di raccolta

- Litotipi
- Alluvioni mobili ciottolose mobili dei letti fluviali e/o depositi di litorale Olocene
  - Alluvioni fissate dalla vegetazione e/o artificialmente Olocene
  - Prodotti di solifussione e dilavamento Olocene
  - Conglomerati alluvionali di antichi terrazzi fluviali Pleistocene
  - Terrazzi alluvionali Pleistocene
  - Sottili e sporadici lembi di copertura pleistocenica sulla litologia Pleistocene
  - Sabbie gialle o grigie, e sabbie argillose con intercalazioni arenacee o calcaree Pliocene superiore
  - Conglomerati poligenici grossolani bruno-rossastri, con matrice sabbiosa grossolana Pleistocene
  - Conglomerati e sabbie giallastre o bruno-rossastre Pliocene superiore
  - Graniti, granodioriti, graniti biotitico-muscovitici, quarzo monzoniti Paleozoico
  - Scisti filadici grigi lucenti - filladi grigie, grigio-scure o nere Paleozoico
  - Scisti e gneiss biotitici Paleozoico
  - Gneiss, para-gneiss e scisti biotitico-graniferi Paleozoico
  - Calcarei cristallini intercalati negli scisti e nelle filladi Paleozoico
  - Anfiboliti plagioclastiche e gneiss basic ad ondienda Paleozoico



Fonte: Carta Geologica della Calabria in scala 1:25.000 - Cas.Mez.

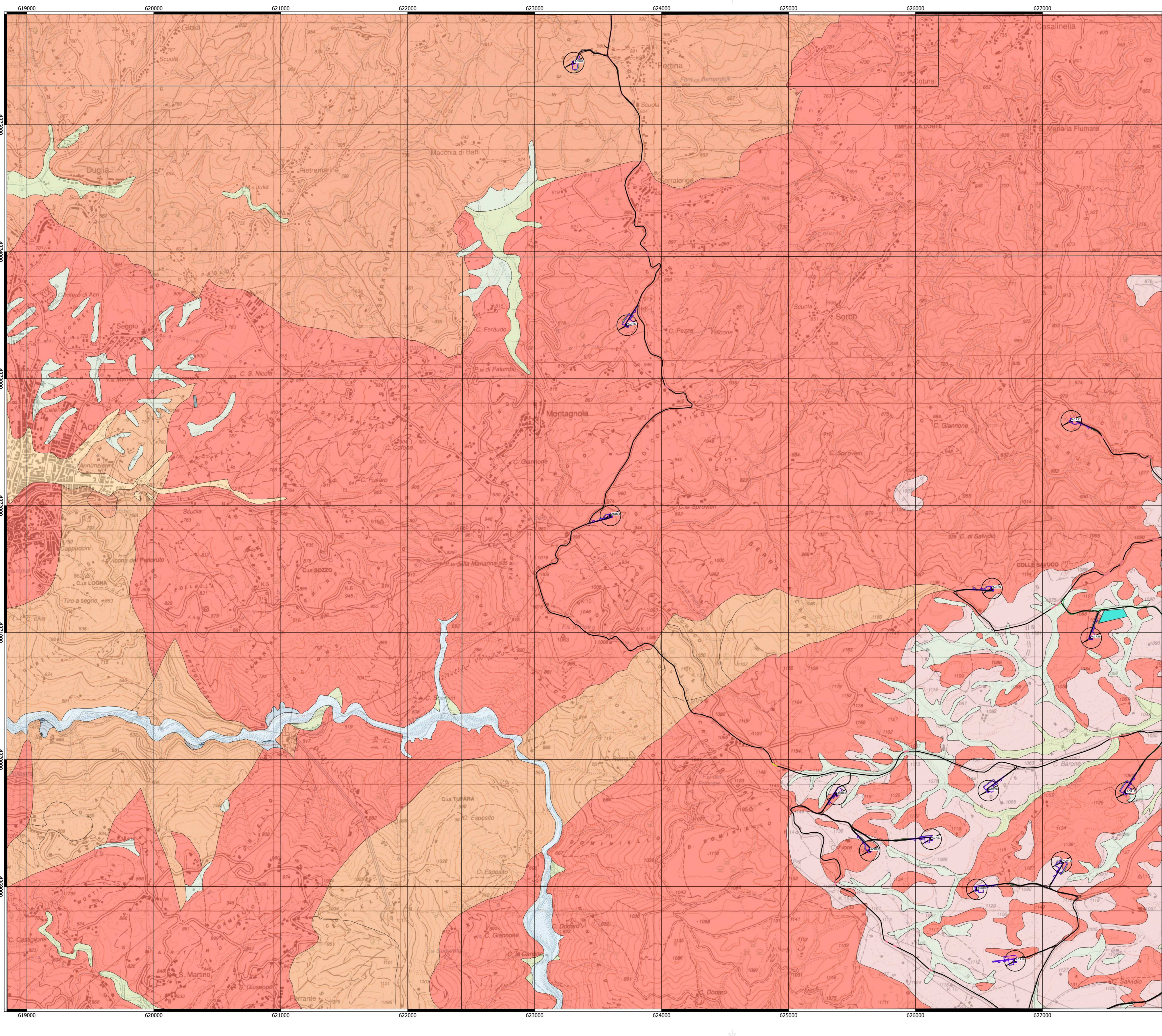
**green & green**  
WE ENGINEERING  
Green & Green S.r.l.  
Via Edmondo de Amicis n.64  
87036 Rende (CS) - Italy  
P.IVA 02900010782  
Ph. (+39) 0984 846295  
Fax (+39) 0984 1214470  
info@greengreen.it  
www.greengreen.it

**Il tecnico**  
Dott. Geol. Agostino Scalerio

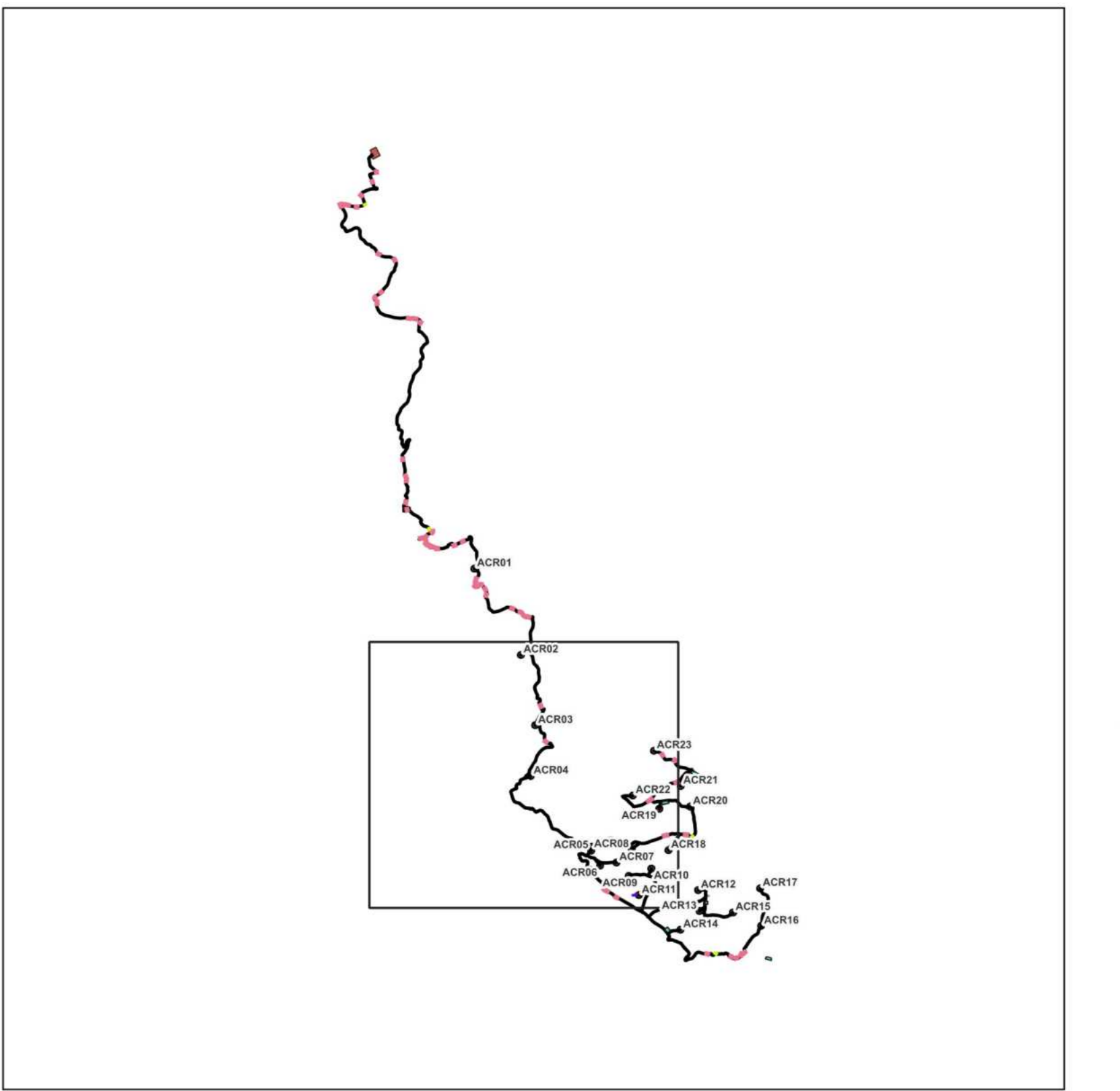
REV.	DATA	DESCRIZIONE	PREPARIATO	CONTROLLATO	APPROVATO
01	22/07/2024	SECONDA EMISSIONE	A. S.	A.S.	L.S.
00	15/07/2024	PRIMA EMISSIONE	M. P.	A.S.	L.S.

**"IMPIANTO EOLICO ACRI"**  
COMUNI DI ACRI, SAN DEMETRIO CORONE, TERRANOVA DA SIBARI, CORIGLIANO - ROSSANO E CASALI DEL MANCO (CS)

 <b>green &amp; green</b> WE ENGINEERING	PROGETTO: <b>DEFINITIVO</b>	CODICE ELABORATO <table border="1" style="width: 100%; border-collapse: collapse;"> <tr> <td>IMPIANTO</td> <td>REC. TIPO</td> <td>PROGRESSIVO</td> <td>REVISIONE</td> </tr> <tr> <td><b>C24FSTR001</b></td> <td><b>WD</b></td> <td><b>054</b></td> <td><b>00</b></td> </tr> </table>			IMPIANTO	REC. TIPO	PROGRESSIVO	REVISIONE	<b>C24FSTR001</b>	<b>WD</b>	<b>054</b>	<b>00</b>
	IMPIANTO	REC. TIPO	PROGRESSIVO	REVISIONE								
<b>C24FSTR001</b>	<b>WD</b>	<b>054</b>	<b>00</b>									
NOME FILE: C24FSTR001WD05400_Carta_Geolitologica.pdf FORMATO: <b>A0</b> TITOLO: CARTA GEOLITOLOGICA	SCALA: 1:10.000 SCALA PLOT: <b>1:1</b>	FOGLIO: <b>2</b> di <b>4</b>										



- LEGENDA DEI COLORI E SIMBOLI IN CARTA
- ID Aerogeneratore
  - Sorvolo
  - Cavidotto 36 kV in Canaletta
  - Cavidotto 36 kV in TOC
  - Cavidotto 36 kV
  - Viabilità esistente da adeguare
  - Strada di nuova realizzazione
  - Piazzole
  - Scavi e riporti
  - Cabina di raccolta
- Litotipi
- Alluvioni mobili ciottolose mobili dei letti fluviali e/o depositi di litorale Olocene
  - Alluvioni fissate dalla vegetazione e/o artificialmente Olocene
  - Prodotti di solifussione e dilavamento Olocene
  - Discariche Olocene
  - Conglomerati alluvionali di antichi terrazzi fluviali Pleistocene
  - Materiali eluviali e colluviali, risultanti dalla profonda alterazione di rocce acide intrusive e scisti e gness biotitici Pleistocene
  - Conglomerati sabbiosi bruno-rossastri, antichi depositi alluvionali Pleistocene
  - Graniti, granodioriti, graniti biotitico-muscovitici, quarzo monzoniti Paleozoico
  - Scisti e gness biotitici Paleozoico
  - Gness, para-gness e scisti biotitico-graniferi Paleozoico



Fonte: Carta Geologica della Calabria in scala 1:25.000 - Cas.Mez.

**green & green**  
WE ENGINEERING  
Green & Green S.r.l.  
Via Edmondo de Amicis n.64  
87036 Rende (CS) - Italy  
P.IVA 02900010782  
Ph. (+39) 0984 846295  
Fax (+39) 0984 1214470  
info@greengreen.it  
www.greengreen.it

Il tecnico  
Dott. Geol. Agostino Scalerio

REV.	DATA	DESCRIZIONE	PREPARIATO	CONTROLLATO	APPROVATO
01	22/07/2024	SECONDA EMISSIONE	A.S.	A.S.	L.S.
00	15/07/2024	PRIMA EMISSIONE	M.P.	A.S.	L.S.

**"IMPIANTO EOLICO ACRI"**  
COMUNI DI ACRI, SAN DEMETRIO CORONE, TERRANOVA DA SIBARI, CORIGLIANO - ROSSANO E CASALI DEL MANCO (CS)

**hergo**

PROGETTO: **DEFINITIVO**

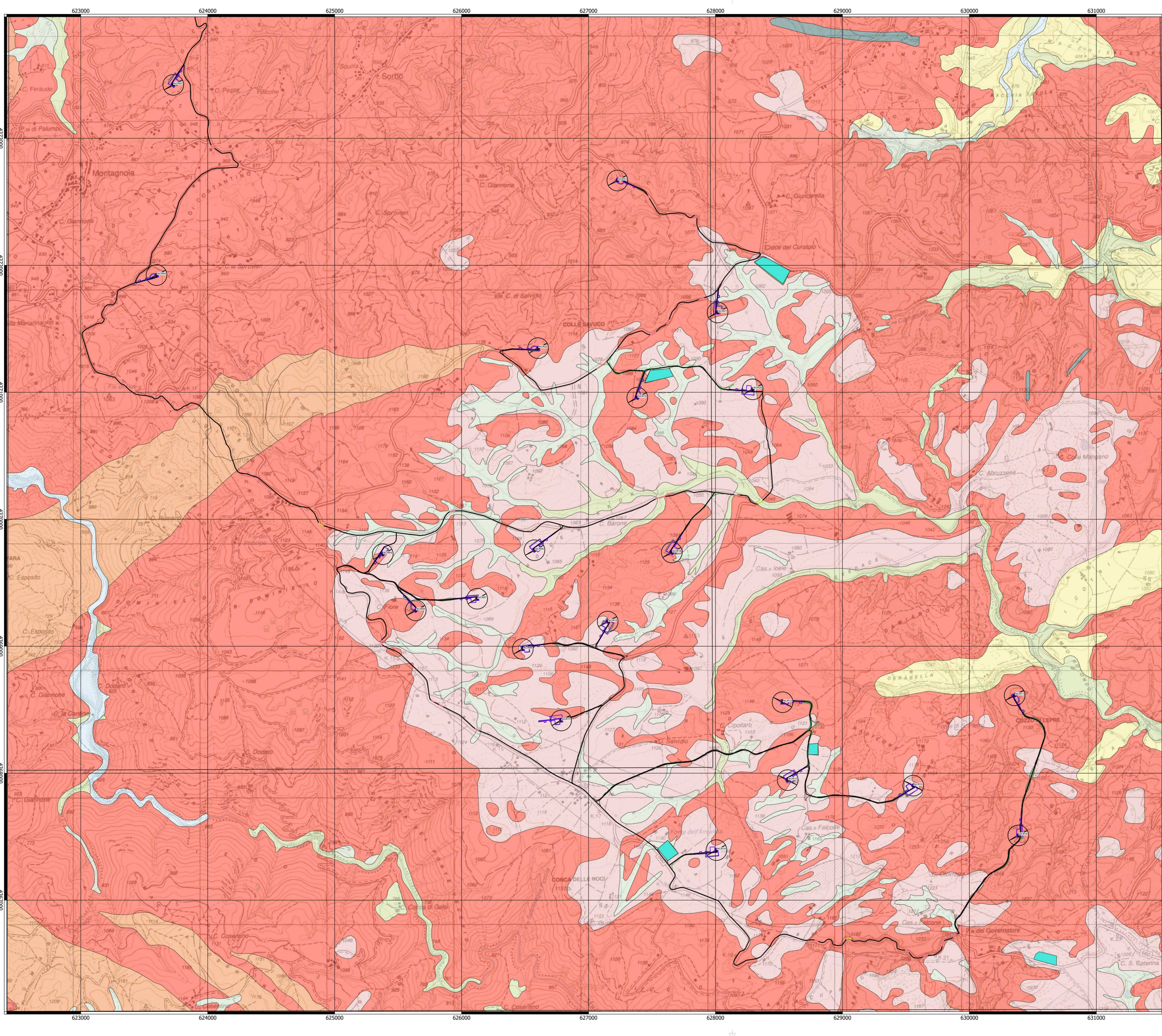
NUMERO FILE: C24FSTR001WD05400\_Carta\_Geolitologica.pdf

FORMATO: **A0** | SCALA: **1:10.000** | SCALA PLOT: **1:1** | FOGLIO: **3** di **4**

TITOLO: **CARTA GEOLITOLGICA**

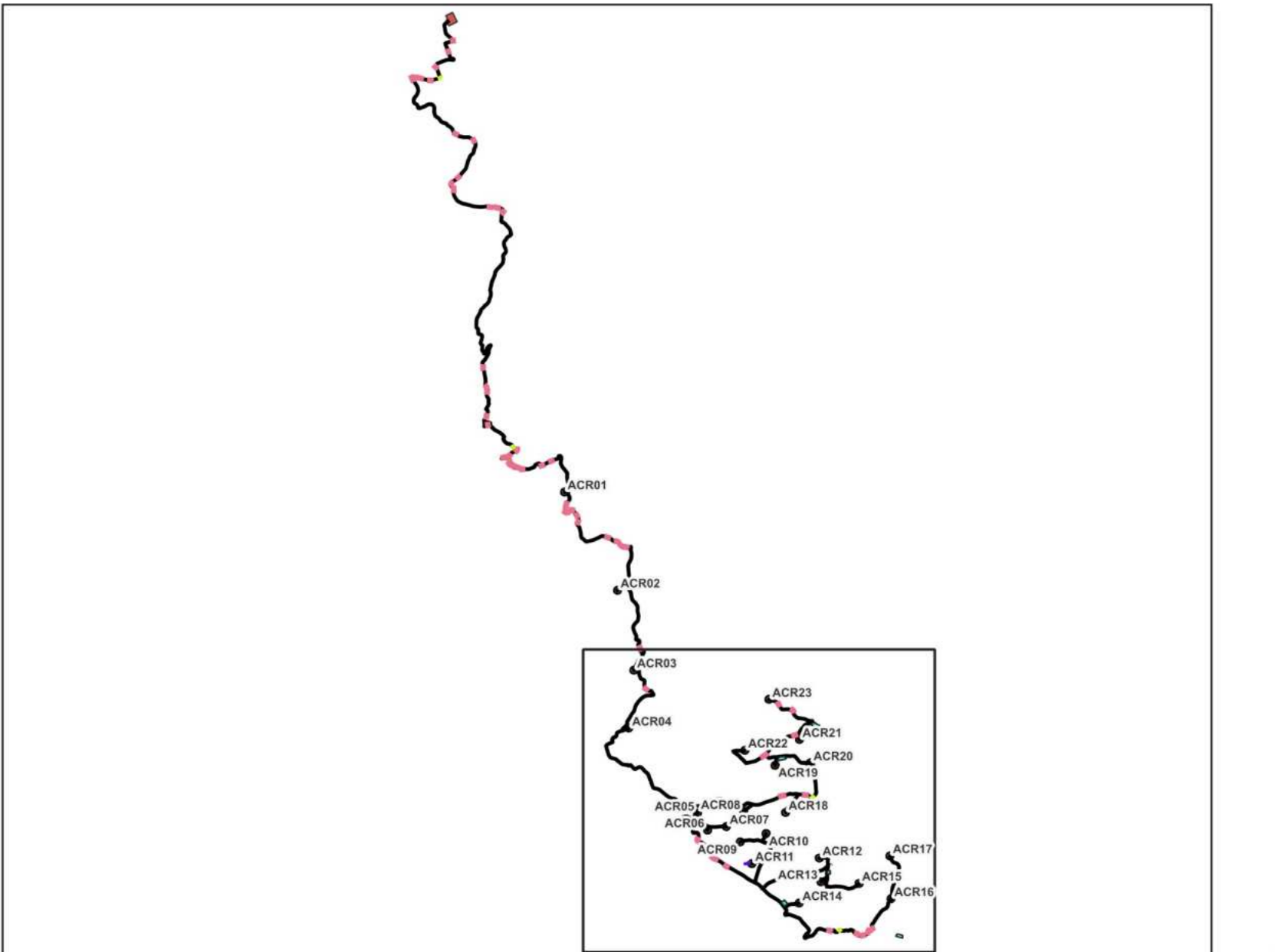
**green & green**  
WE ENGINEERING

CODICE ELABORATO: **C24FSTR001WD05400**



- LEGENDA DEI COLORI E SIMBOLI IN CARTA**
- ID Aerogeneratore
  - Sorvolo
  - Cavidotto 36 kV in Canaletta
  - Cavidotto 36 kV in TOC
  - Cavidotto 36 kV
  - Pista esistente da adeguare
  - Viabilità esistente da adeguare
  - Strada di nuova realizzazione
  - Piazzole
  - Scavi e riporti
  - Aree di stoccaggio

- Litotipi**
- Alluvioni mobili ciottolose mobili dei letti fluviali e/o depositi di litorale Olocene
  - Alluvioni fissate dalla vegetazione e/o artificialmente Olocene
  - Prodotti di solifussione e dilavamento Olocene
  - Conglomerati alluvionali di antichi terrazzi fluviali Pleistocene
  - Materiali eluviali e colluviali, risultanti dalla profonda alterazione di rocce acide intrusive e scisti e gneiss biotitici Pleistocene
  - Sabbie ghiaiose, sabbie, silts ed argille umiche torbose lacustri Pleistocene
  - Graniti, granodioriti, graniti biotitico-muscovitici, quarzo monzoniti Paleozoico
  - Scisti e gneiss biotitici Paleozoico
  - Gneiss, para-gneiss e scisti biotitico-granatiferi Paleozoico



**Area di trasbordo**

Litologia (area trasbordo)

- Prodotti di solifussione e dilavamento Olocene
- Alluvioni fissate dalla vegetazione e/o artificialmente Olocene
- Graniti, granodioriti, graniti biotitico-muscovitici, quarzo monzoniti Paleozoico
- Graniti biotitici fogliettati Paleozoico

Fonte: Carta Geologica della Calabria in scala 1:25.000 - Cas. Mez.

**green & green**  
WE ENGINEERING  
Green & Green S.r.l.  
Via Edmondo de Amicis n.64  
87036 Rende (CS) - Italy  
P.IVA 02900010782  
Ph. (+39) 0984 846295  
Fax (+39) 0984 1214470  
info@greengreen.it  
www.greengreen.it

**Il tecnico**  
Dot. Geol. Agostino Scalerio

REV.	DATA	DESCRIZIONE	PREPARATO	CONTROLLATO	APPROVATO
01	22/07/2024	SECONDA EMISSIONE	A. S.	A.S.	L.S.
00	15/07/2024	PRIMA EMISSIONE	M. P.	A.S.	L.S.

**"IMPIANTO EOLICO ACRI"**  
COMUNI DI ACRI, SAN DEMETRIO CORONE, TERRANOVA DA SIBARI, CORIGLIANO - ROSSANO E CASALI DEL MANCO (CS)

**hergo**

**green & green**  
WE ENGINEERING

PROGETTO: DEFINITIVO  
 MODEL FILE: C24FSTR001WD05400\_Carta\_Geolitologica.pdf  
 FORMATO: A0  
 SCALA: 1:10.000  
 SCALA PLOT: 1:1  
 FOGLIO: 4 di 4

TITOLO: CARTA GEOLITOLOGICA

CODICE ELABORATO: C24FSTR001WD05400

IMPVTO	TRC	TRP	PROGRESSO	REVISIONE