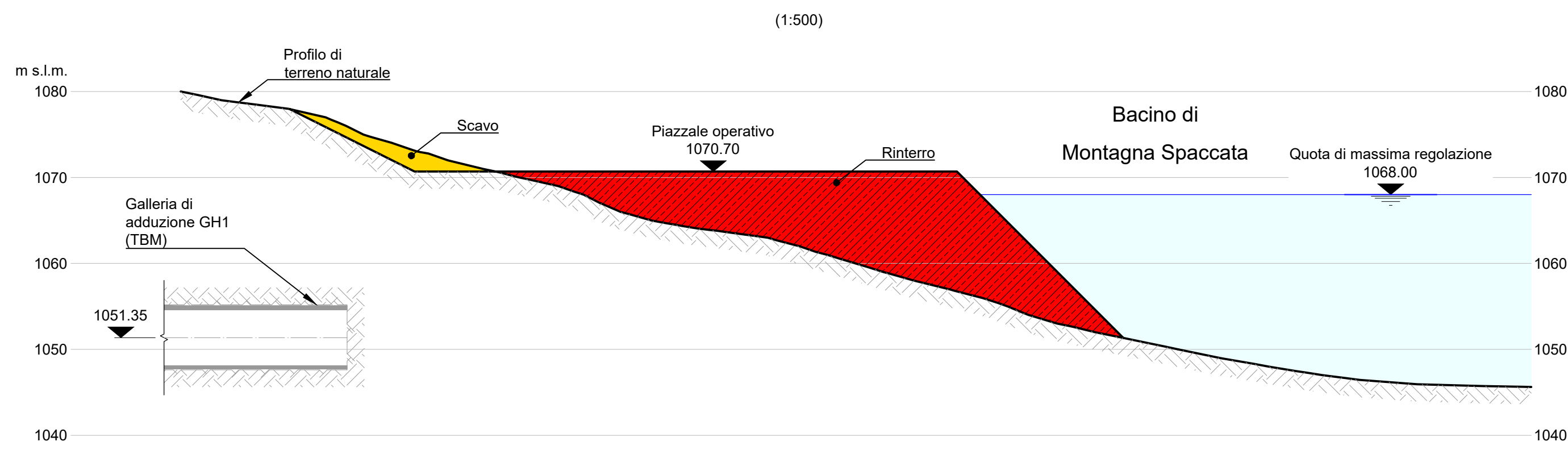
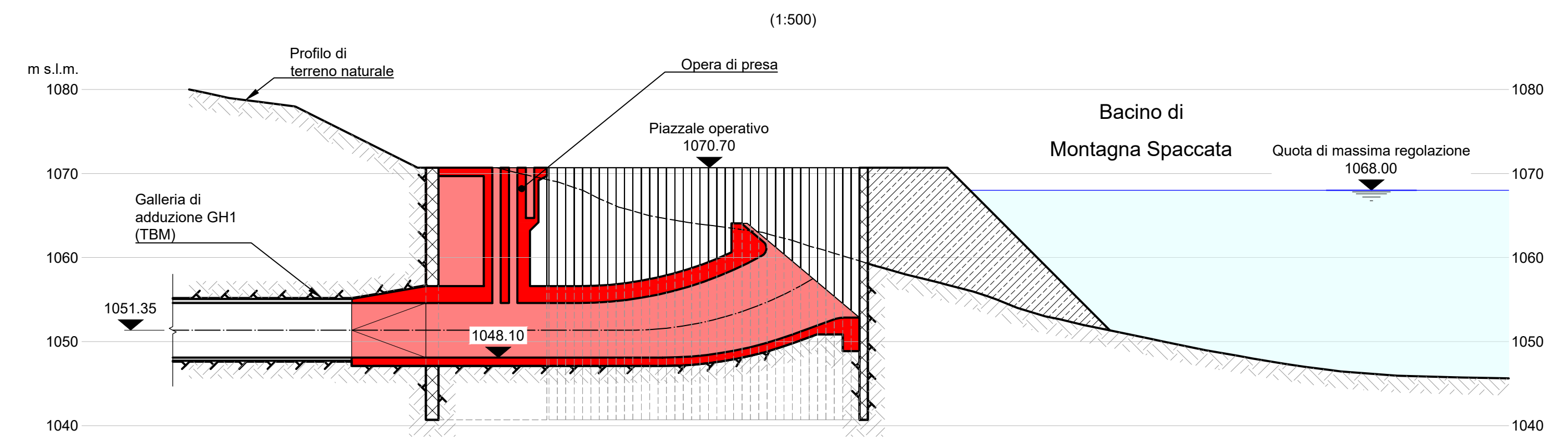


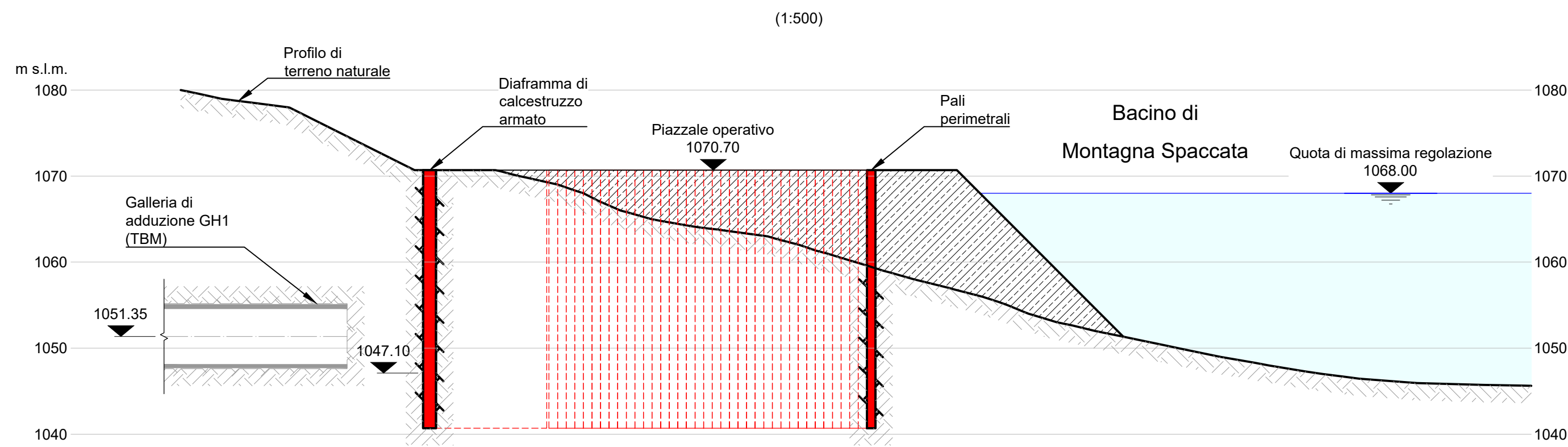
FASE 1: Preparazione piazzale



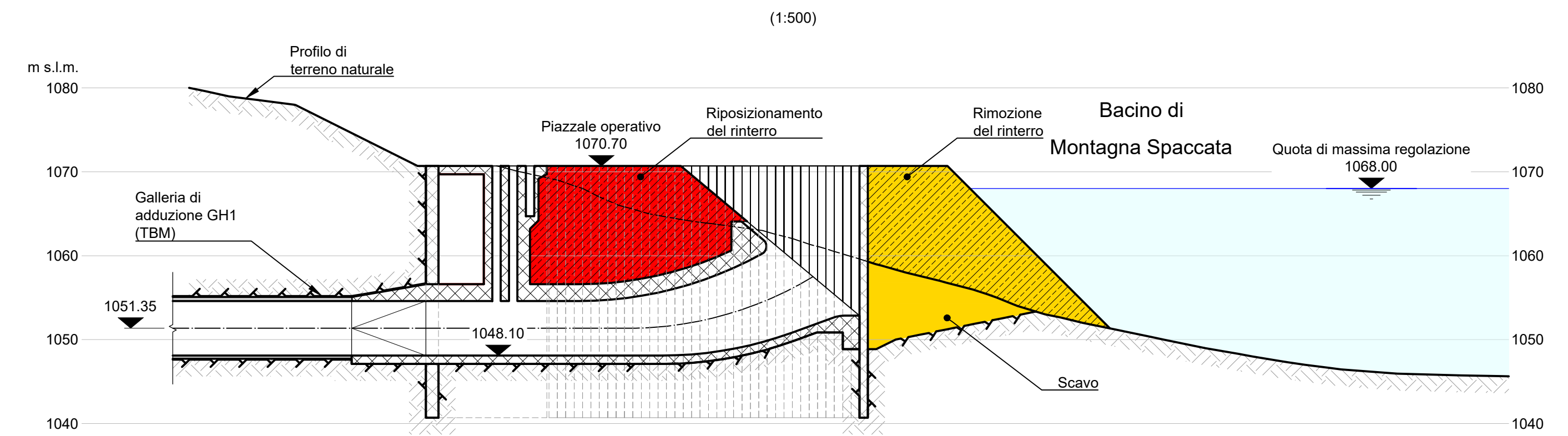
FASE 5: Esecuzione struttura opera di presa



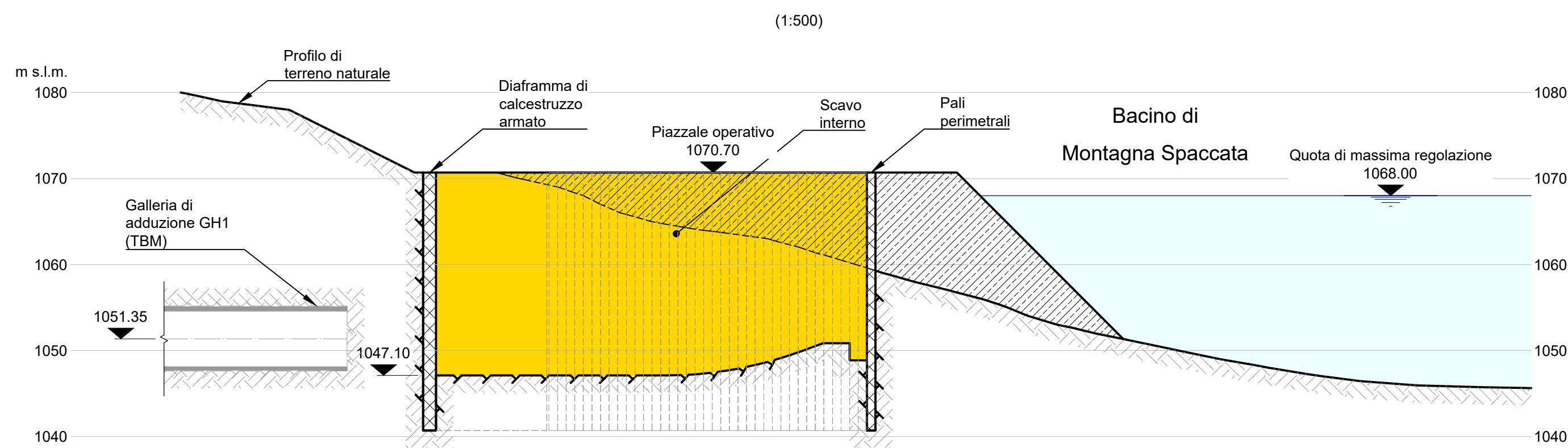
FASE 2: Esecuzione diaframma/pali



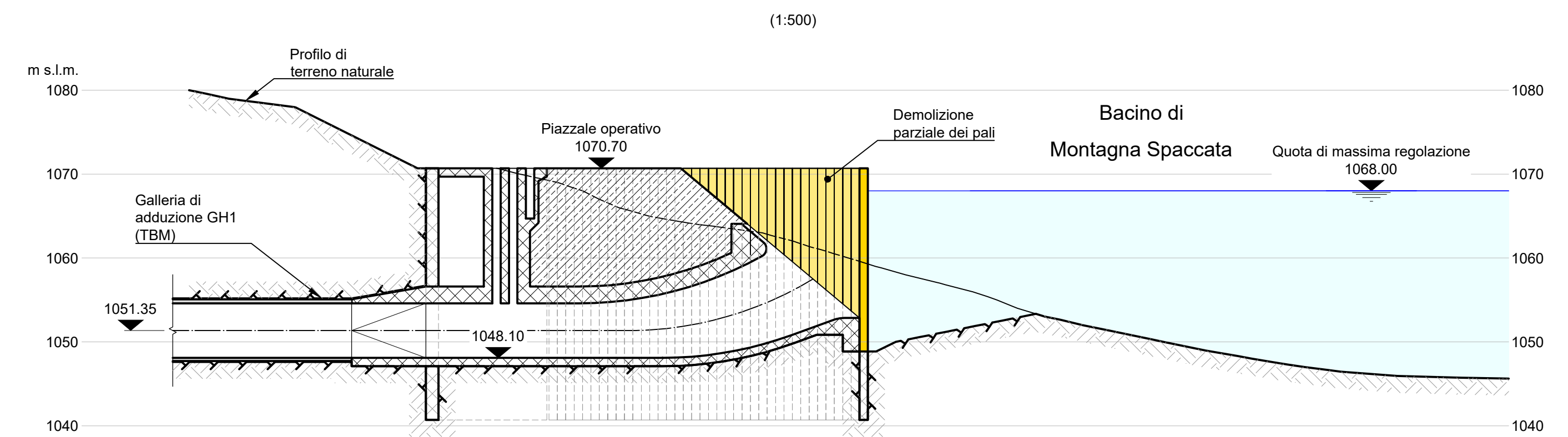
FASE 6: Rinterro sull'opera di presa e scavo canale



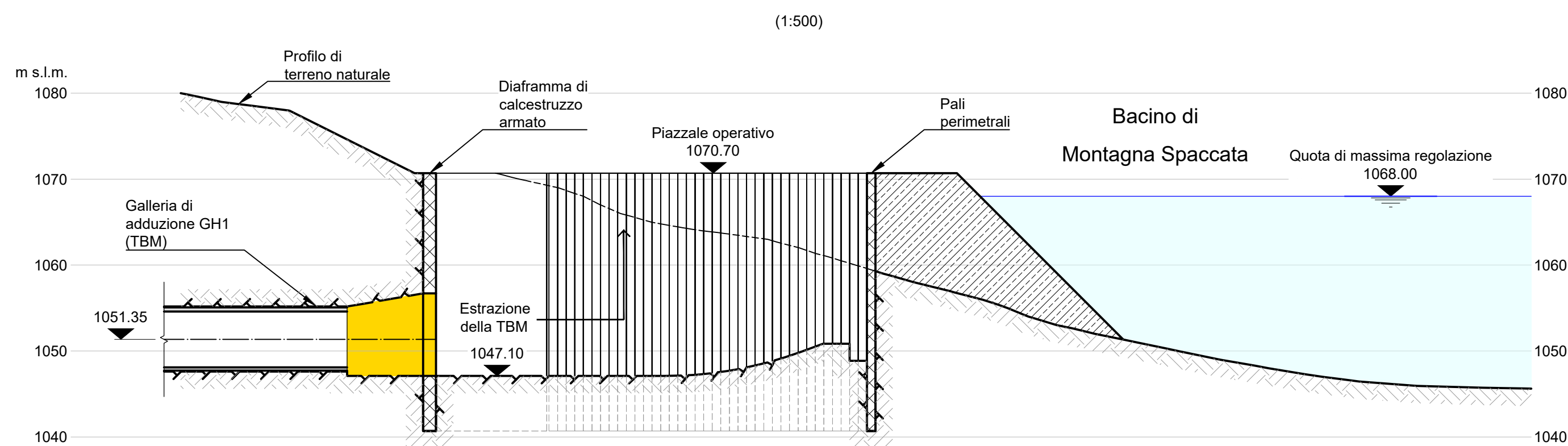
FASE 3: Esecuzione dello scavo all'interno del diaframma/pali



FASE 7: Demolizione dei pali nell'imbocco



FASE 4: Collegamento con adduzione ed estrazione TBM



Legenda:

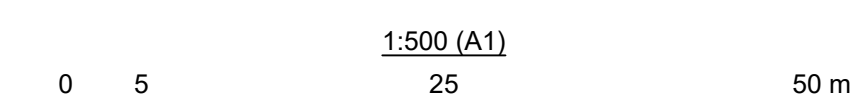
- (vista/sezione) Nuova costruzione
- (vista/sezione) Demolizione
- Calcestruzzo armato
- Rinterro
- Linea di roccia

Note:

1. Tutte le misure sono espresse in metri se non diversamente indicato.
2. La quota superiore dei pali dovrà essere definita insieme al gestore dell'invaso, in base alle possibilità di controllare il livello dell'acqua.

Riferimenti:

- GRE.EEC.D.99.IT.H.16071.00.411 - Opera di presa/Restituzione Montagna Spaccata: Pianta e sezioni.
- GRE.EEC.D.99.IT.H.16071.00.416 - Cabina sezionamento presa Montagna Spaccata: Pianta, sezioni e prospetti.
- GRE.EEC.D.99.IT.H.16071.00.417 - Ambito Alfedena - Area di cantiere CO.05 - Pianta e sezioni.



01	30.08.2024	Emissione per Autorizzazione Unica	C. Pazmfo	F. Maugliani	M. Brighini
00	23.08.2024	Emissione per Revisione Cliente	C. Pazmfo	F. Maugliani	S. Sayah
REV.	DATE	DESCRIPTION	PREPARED	CHECKED	APPROVED
			IMPIANTO DI PIZZONE II		
			FILE NAME (EGP CODE): GRE.EEC.D.99.IT.H.16071.00.413.01 LOMBARDI CODE: 2021.0047.020-GC-PSP-DW-044		
CLASSIFICATION: Public		FORMAT: A1	SCALE: 1:500	PLOT SCALE: 1:1	SHEET: 1 di 1
UTILIZATION SCOPE: Revisione di Progetto Definitivo			TITLE: Opera di Presa Montagna Spaccata Sequenza di costruzione		
VALIDATED BY: F. Podio			EGP CODE		
VERIFIED BY: F. Torasso			GROUP: GRE	FUNCTION: EEC	TYPE: D
COLLABORATORS:			COUNTRY: I	TEC: T	PLANT: H
COLLABORATORS:			SYSTEM: 16071	PROGRESSIVE: 100413	REVISION: 01
GRE EEC D 99 I T H 1 6 0 7 1 0 0 4 1 3 0 1					