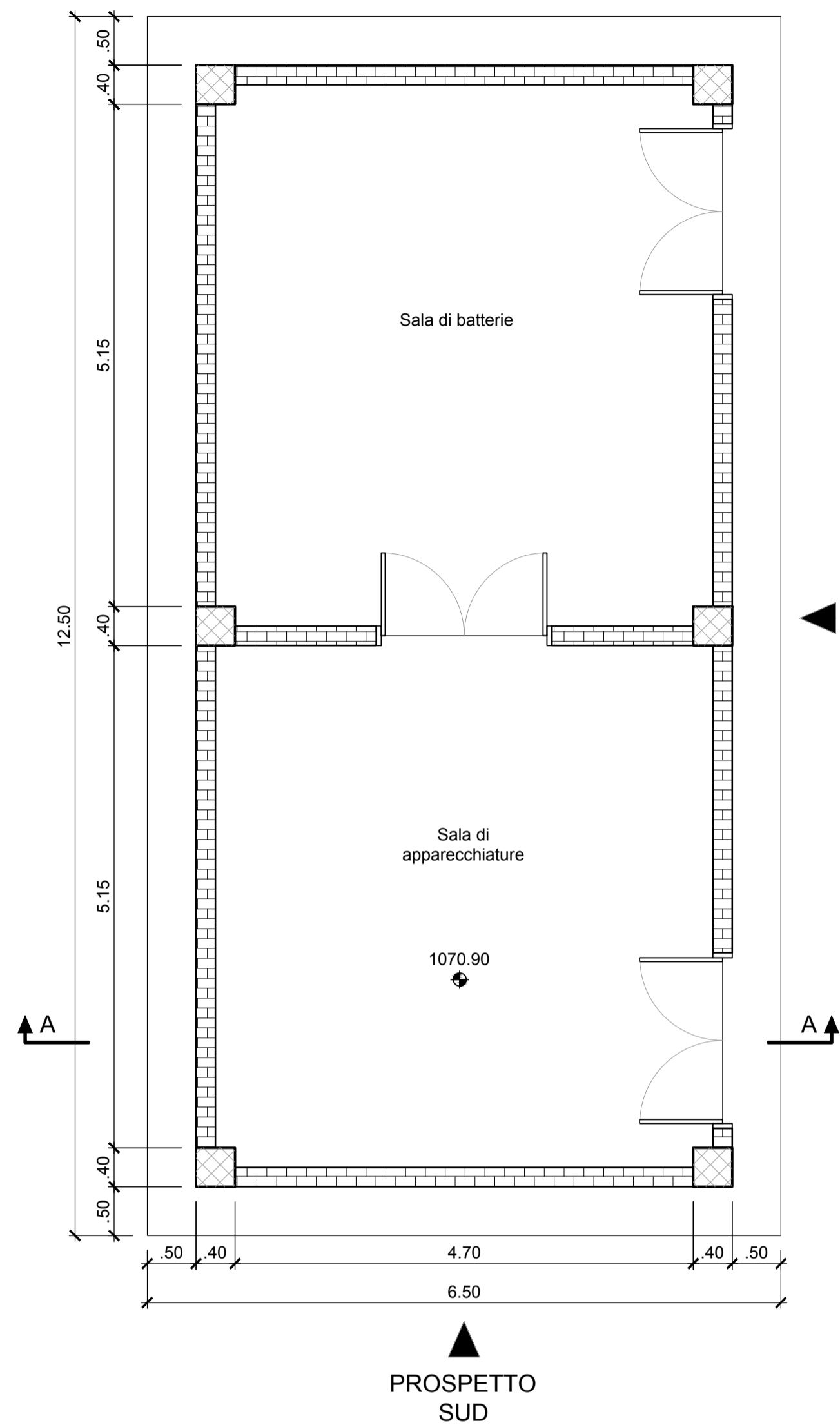


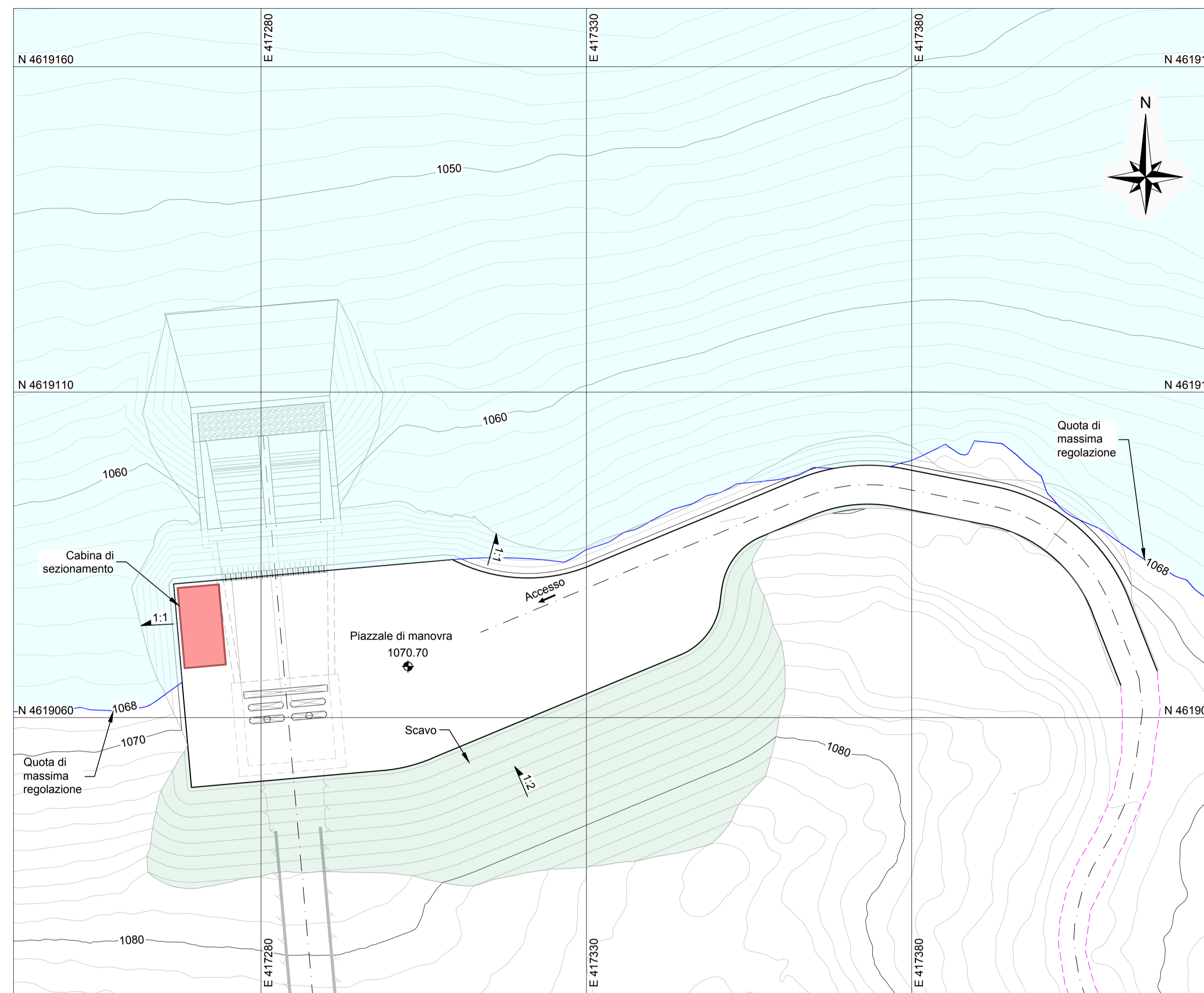
**CABINA DI SEZIONAMENTO - PIANTA**

(1:50)



**PIANTA DI RIFERIMENTO**

(1:500)



**Legenda:**

- Zona rinaturalizzata
- Muratura
- Calcestruzzo armato
- Rinterro
- Viabilità esistente

**Note:**

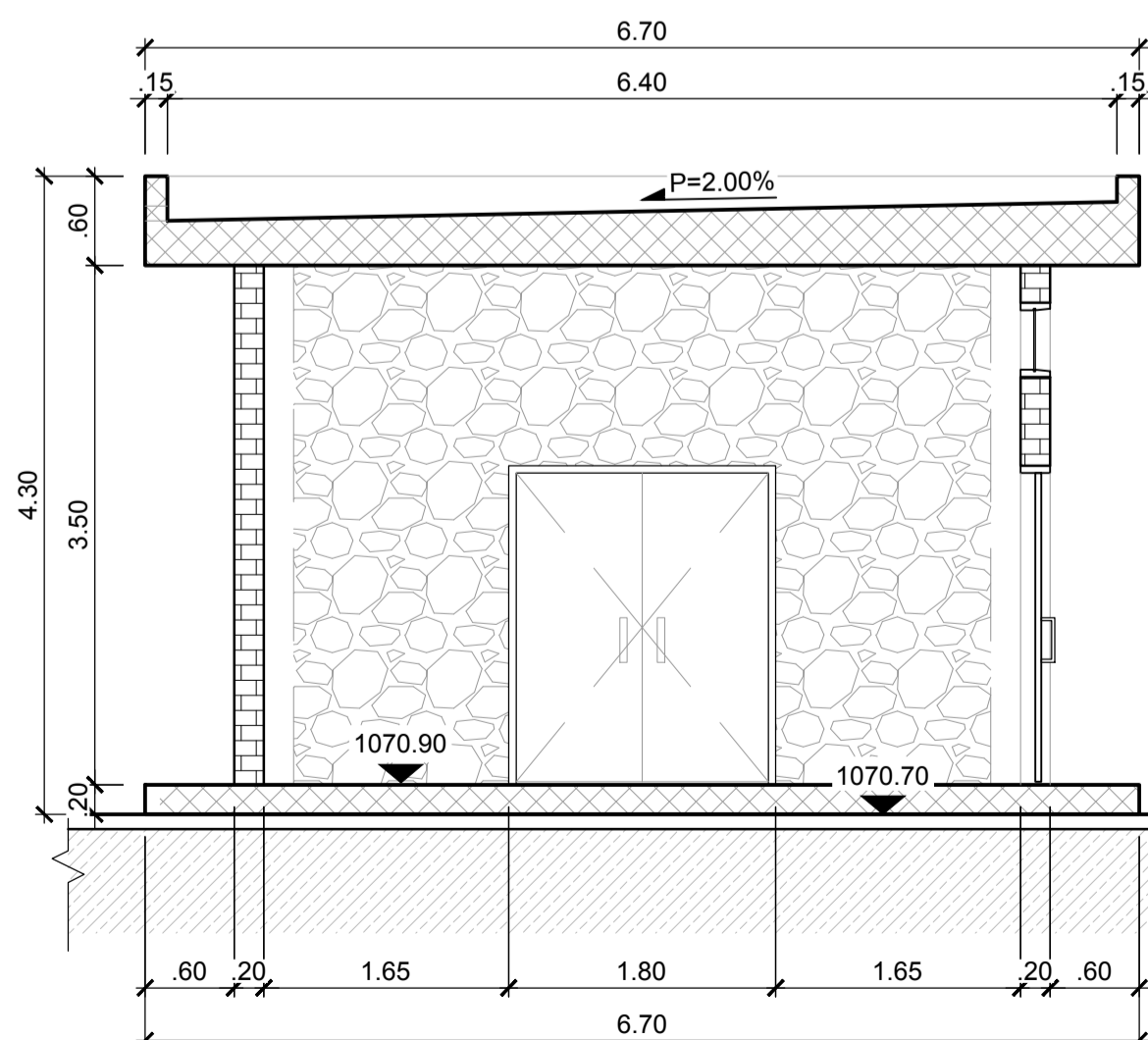
1. Tutte le misure sono espresse in metri se non diversamente indicato.
2. Scavi e rinterri saranno rinaturalizzati.

**Riferimenti:**

- GRE.EEC.D.99.IT.H.16071.00.382 - Planimetria generale progetto revisionato rappresentazione su ortofoto da rilievo LiDAR.
- GRE.EEC.D.99.IT.H.16071.00.411 - Opera di presa/Restituzione Montagna Spaccata: Pianta e sezioni.
- GRE.EEC.D.99.IT.H.16071.00.413 - Opera di presa Montagna Spaccata: sequenza di costruzione.
- GRE.EEC.D.99.IT.H.16071.00.477 - Bacino Montagna Spaccata - Planimetria/batimetria della sponda sud con opera di presa Pizzone (esistente) e opera di presa di monte Pizzone-II.

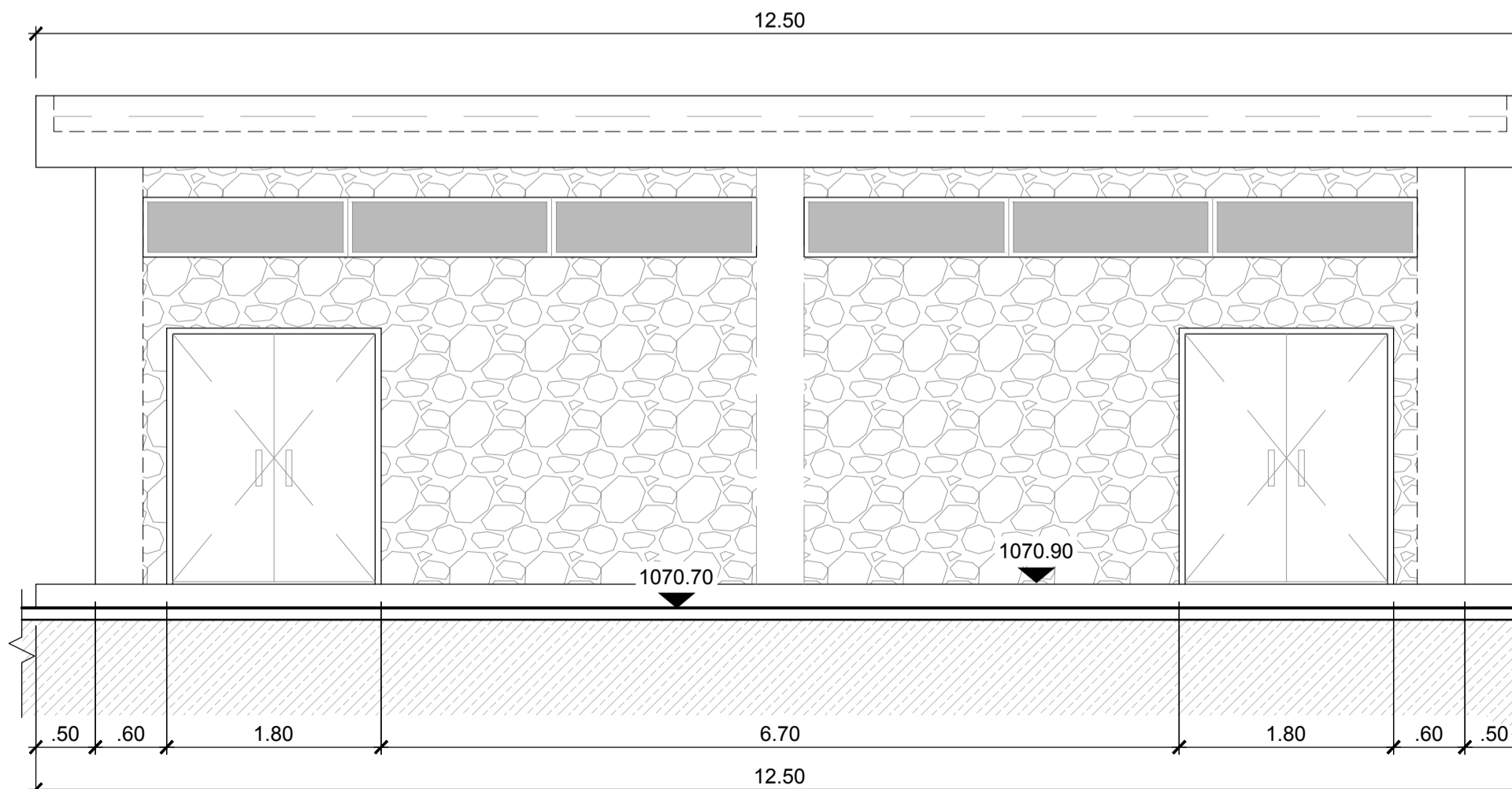
**SEZIONE A-A**

(1:50)



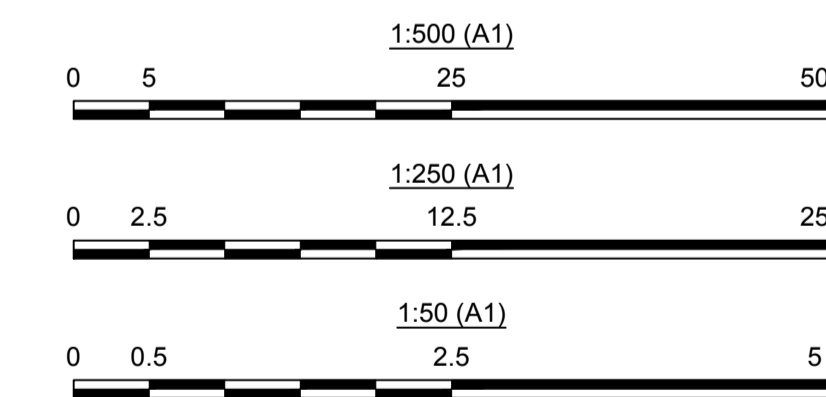
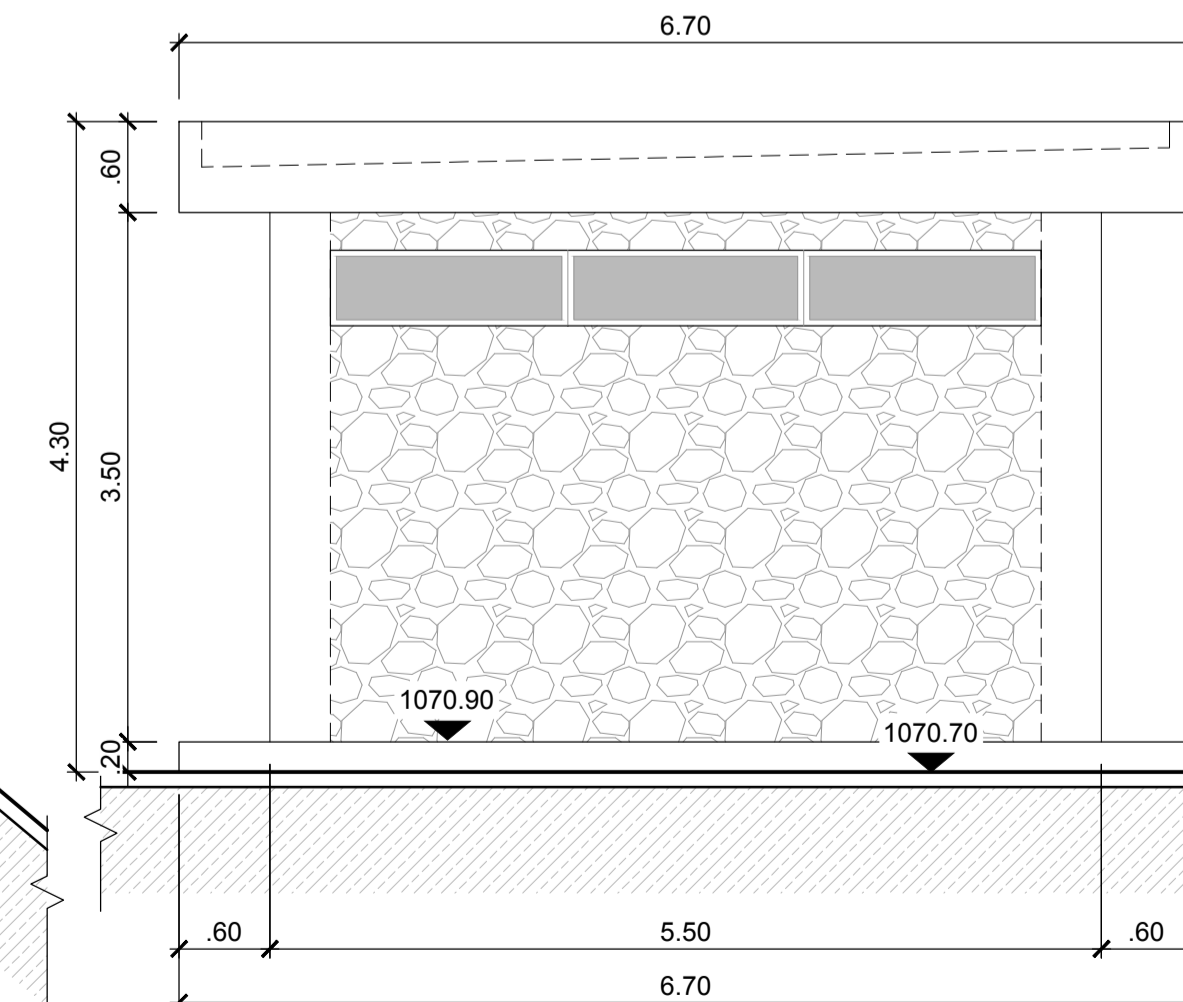
**PROSPETTO EST**

(1:50)



**PROSPETTO SUD**

(1:50)



01	30.08.2024	Emissione per Autorizzazione Unica	W. Farinango	F. Maugliani	M. Brighini
00	23.08.2024	Emissione per Revisione Cliente	W. Farinango	M. Pavese	F. Maugliani
REV.	DATE	DESCRIPTION	PREPARED	CHECKED	APPROVED
PROJECT: <b>IMPIANTO DI PIZZONE II</b> FILE NAME (EGP CODE): GRE.EEC.D.99.IT.H.16071.00.416.01 LOMBARDI CODE: 2021.0047.020-GC-PSP-DW-047			CLASSIFICATION: <b>Public</b> FORMAT: <b>A1</b> SCALE: <b>1:500, 1:50</b> PLOT SCALE: <b>1:1</b> SHEET: <b>1 di 1</b>		
UTILIZATION SCOPE: <b>Revisone di Progetto Definitivo</b>			TITLE: <b>Cabina sezionamento presa Montagna Spaccata Pianta, sezioni e prospetti</b>		
VALIDATED BY: <b>F. Podio</b>			EGP CODE		
VERIFIED BY: <b>F. Torasso</b>			GROUP	FUNCTION	TYPE
COLLABORATORS			ISSUER	COUNTRY	TEC.
COLLABORATORS			PLANT	SYSTEM	PROGRESSIVE
COLLABORATORS			REVISION	GRE EEC <b>D 99 I T H 1 6 0 7 1 0 0 4 1 6 0 1</b>	

This document is property of Enel Green Power SpA. It is strictly forbidden to reproduce this document, in whole or in part, and to provide to others any related information without the previous written consent by Enel Green Power SpA.