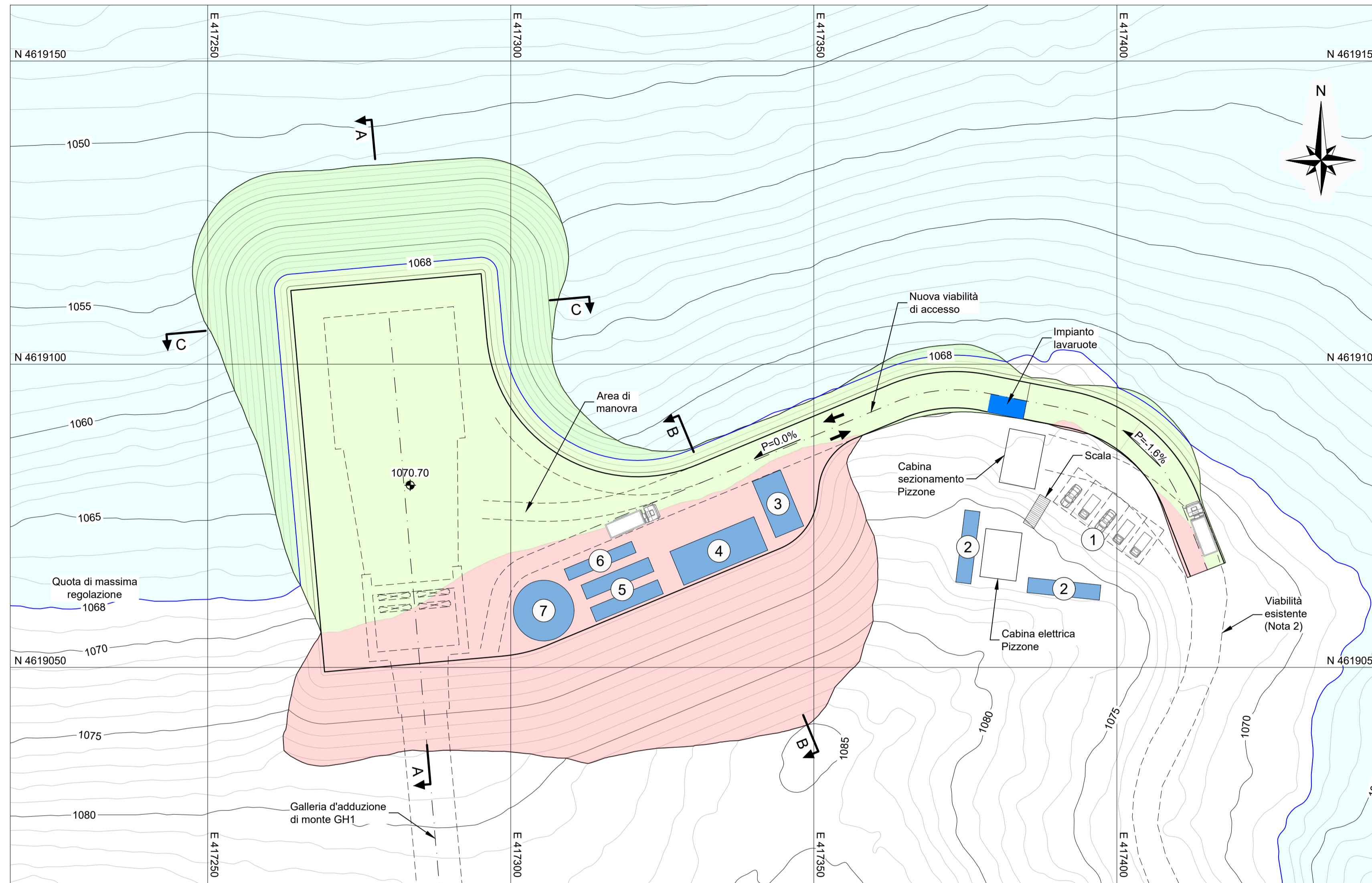
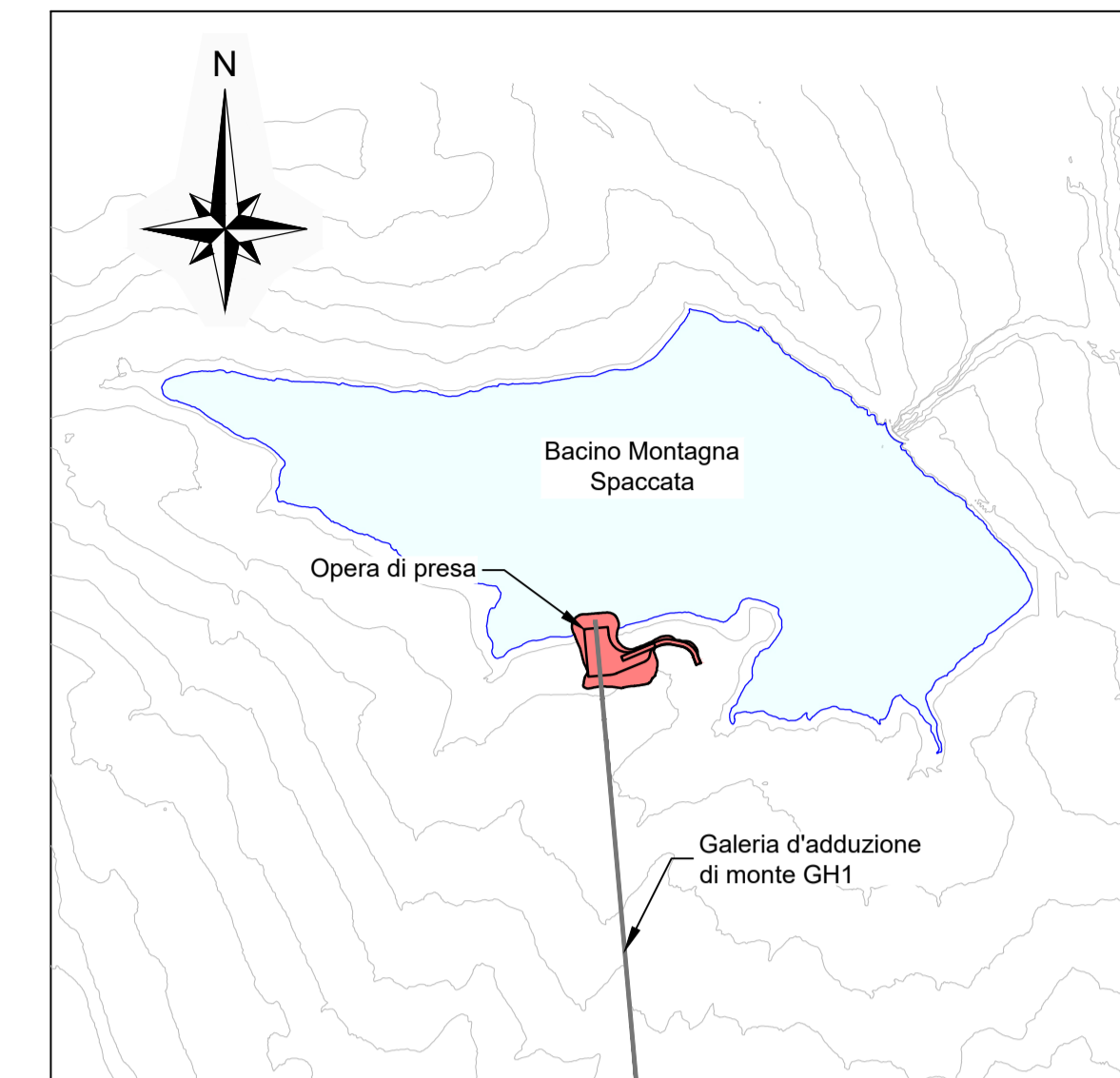


**PIANTA**

(1:500)



**KEY PLAN**



**Legenda:**

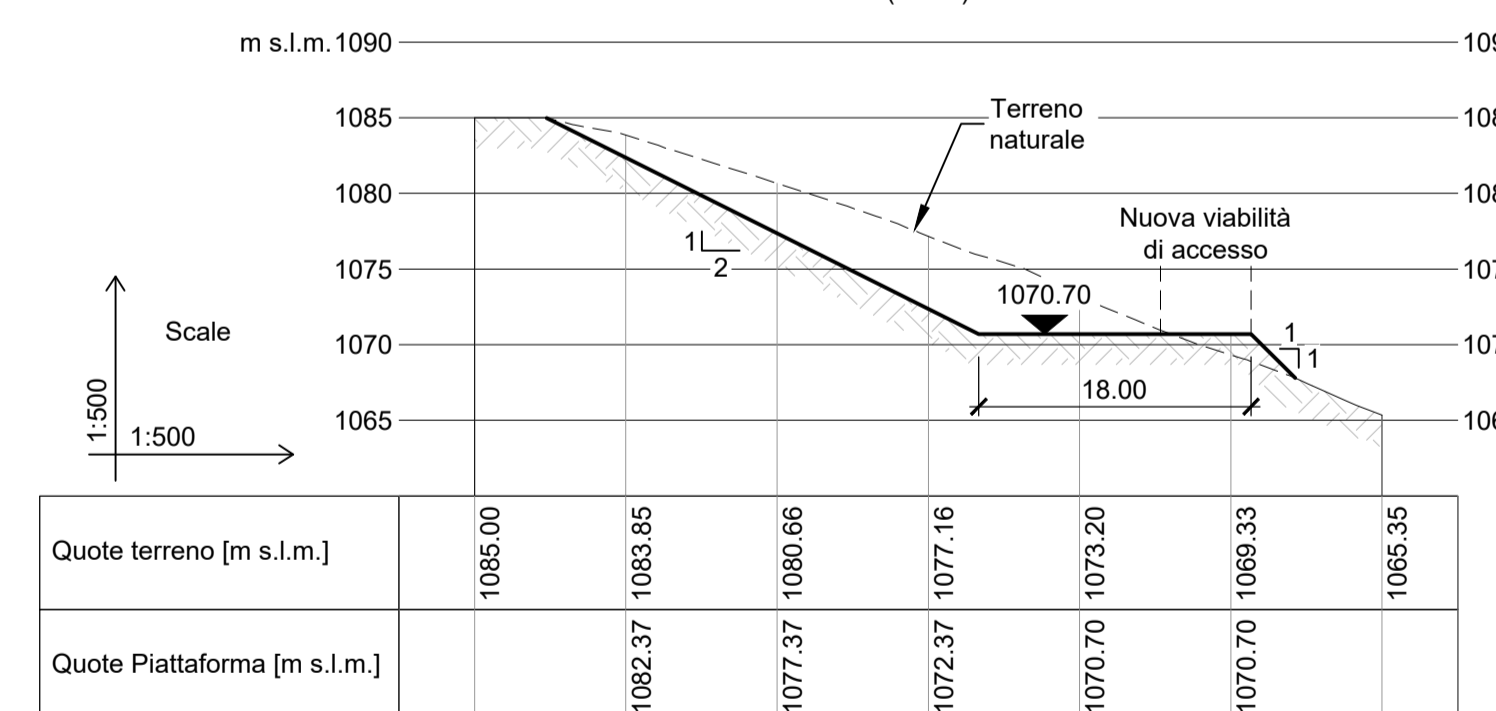
- Scavo (Volume 8011.57 m<sup>3</sup>)
- Riporto (Volume 24747.59 m<sup>3</sup>)

**TABELLA 1**

N°	Denominazione
1	Parccheggio veicoli leggeri
2	Uffici e servizi
3	Cabina elettrica
4	Depositi vari
5	Spogliatoio e servizi igienici
6	Vasca accumulo acqua
7	Impianto bentonite

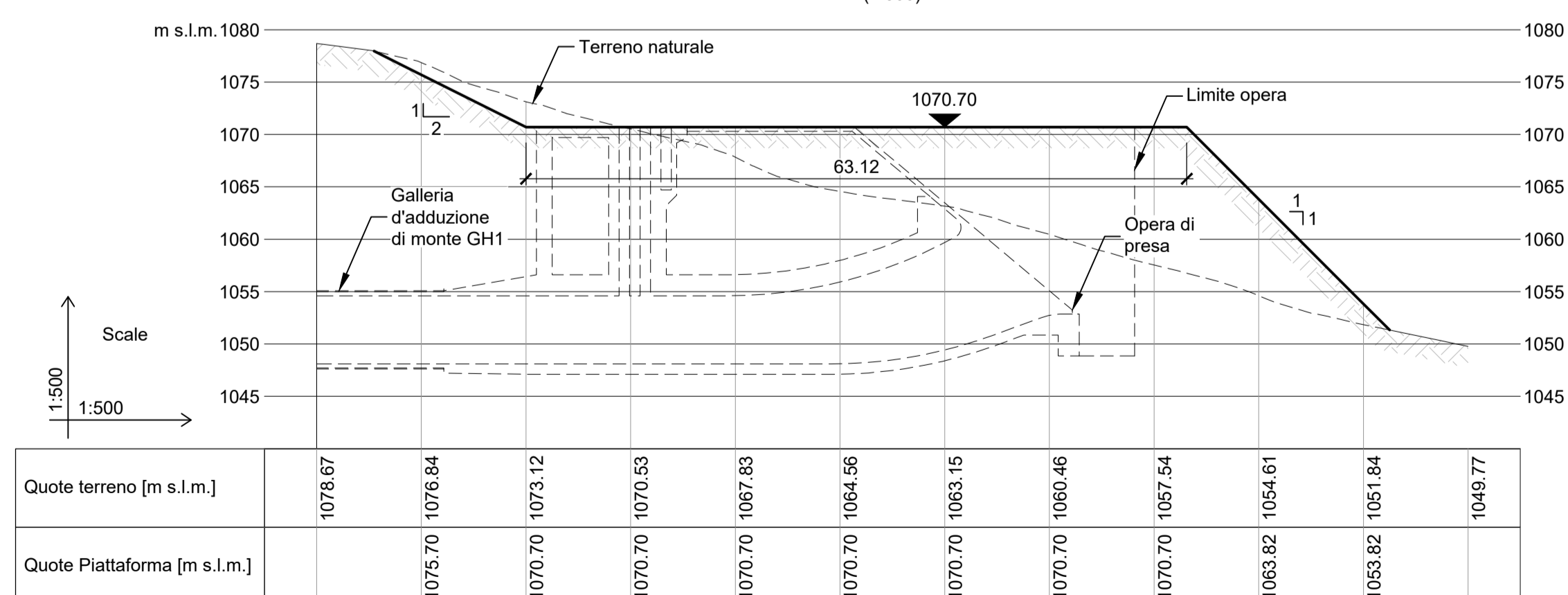
**SEZIONE B-B**

(1:500)



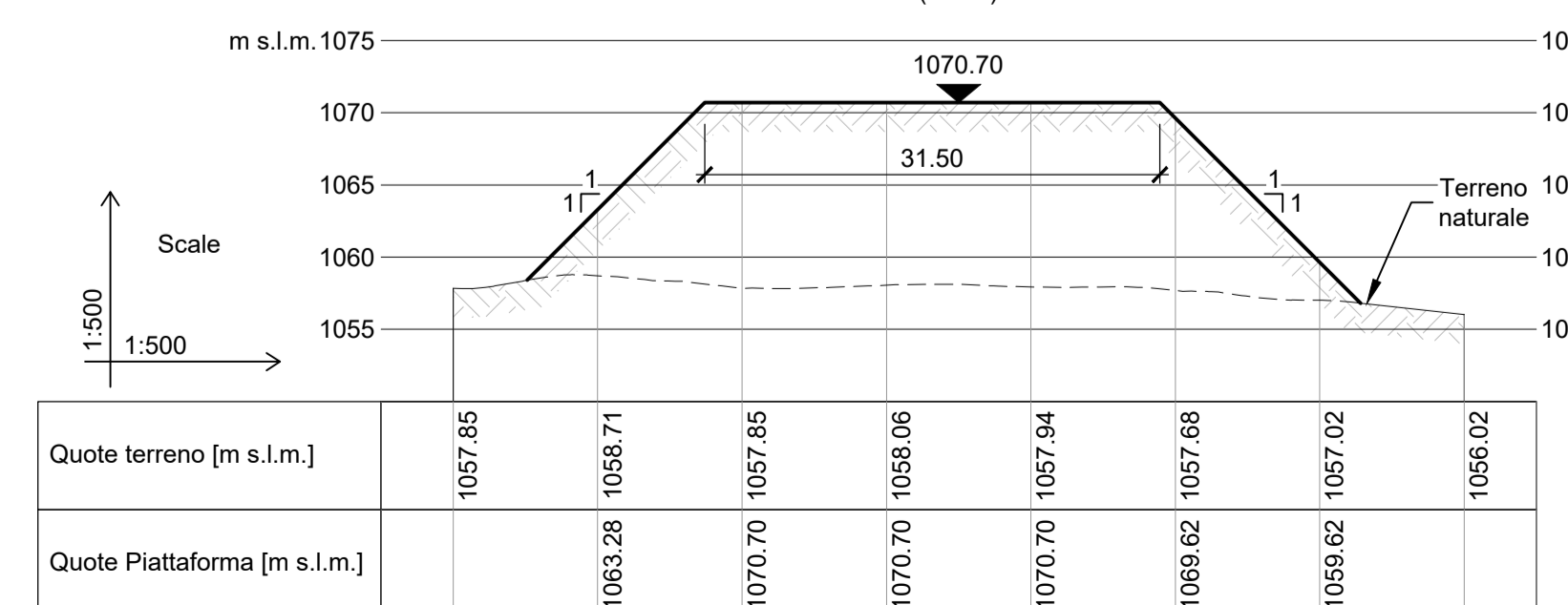
**SEZIONE A-A**

(1:500)



**SEZIONE C-C**

(1:500)

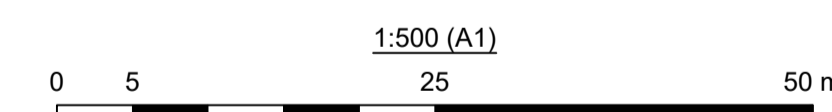


**Note:**

- Tutte le misure sono espresse in metri se non diversamente indicato.
- I dettagli e adeguamenti sono riportati nel documento GRE.EEC.D.99.IT.H.16071.00.414.

**Riferimenti:**

- GRE.EEC.D.99.IT.H.16071.00.411 - Opera di presa/Restituzione Montagna Spaccata: Pianta e sezioni.
- GRE.EEC.D.99.IT.H.16071.00.416 - Cabina sezionamento presa Montagna Spaccata: Pianta, sezioni e prospetti.



01	30.08.2024	Emissione per Autorizzazione Unica	A.Salom	F. Maugliani	M. Breghini
00	23.08.2024	Emissione per Revisione Cliente	A.Salom	M. Pavese	F. Maugliani
REV.	DATE	DESCRIPTION	PREPARED	CHECKED	APPROVED
			<b>IMPIANTO DI PIZZONE II</b>		
			FILE NAME (EGP CODE): GRE.EEC.D.99.IT.H.16071.00.417.01 LOMBARDI CODE: 2021.0047.020-GC-GEN-DW-648		
CLASSIFICATION: <b>Public</b>		FORMAT: <b>A1</b>	SCALE: <b>1:500</b>	PLOT SCALE: <b>1:1</b>	SHEET: <b>1 di 1</b>
UTILIZATION SCOPE: <b>Revisone di Progetto Definitivo</b>			TITLE: <b>Ambito Alfedena Area di cantiere CO.05 Pianta e sezioni</b>		
VALIDATED BY: <b>F. Podio</b>			EGP CODE		
VERIFIED BY: <b>F. Torasso</b>			GROUP FUNCTION TYPE ISSUER COUNTRY TEC. PLANT SYSTEM PROGRESSIVE REVISION		
COLLABORATORS			<b>GRE.EEC.D.99.IT.H.160710041701</b>		