

**CARPENTERIA CENTINA TIPO "A"**  
SCALA 1:20  
HEB240/900

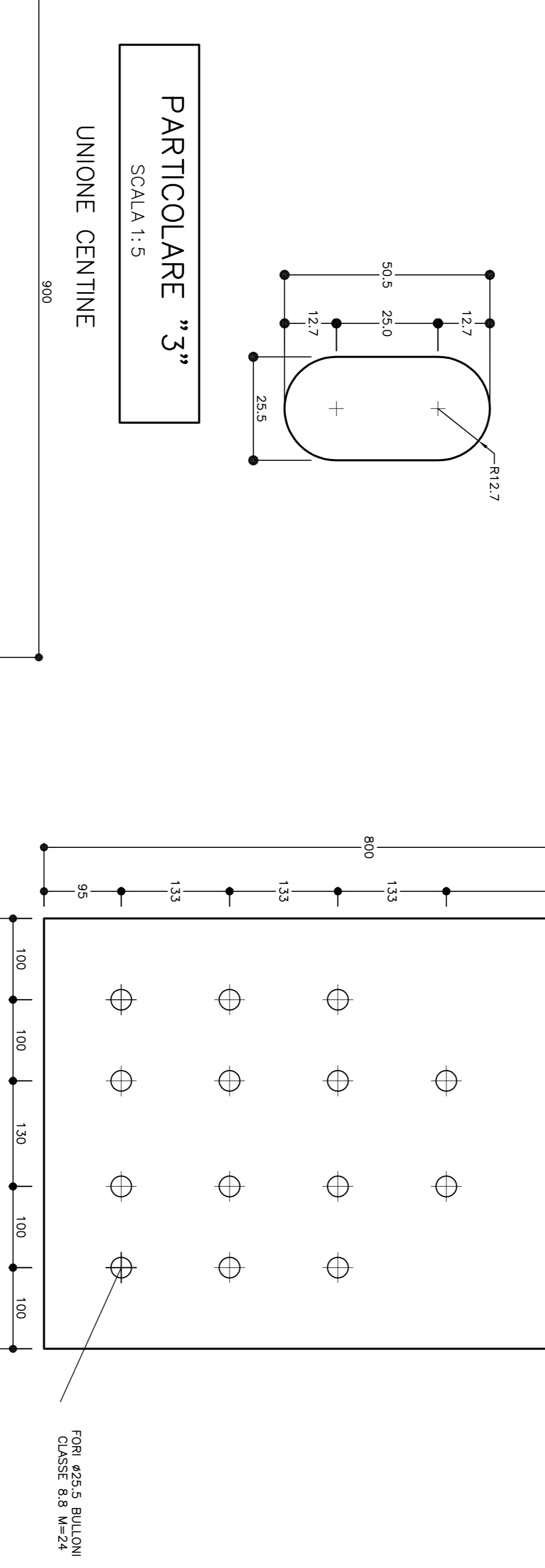
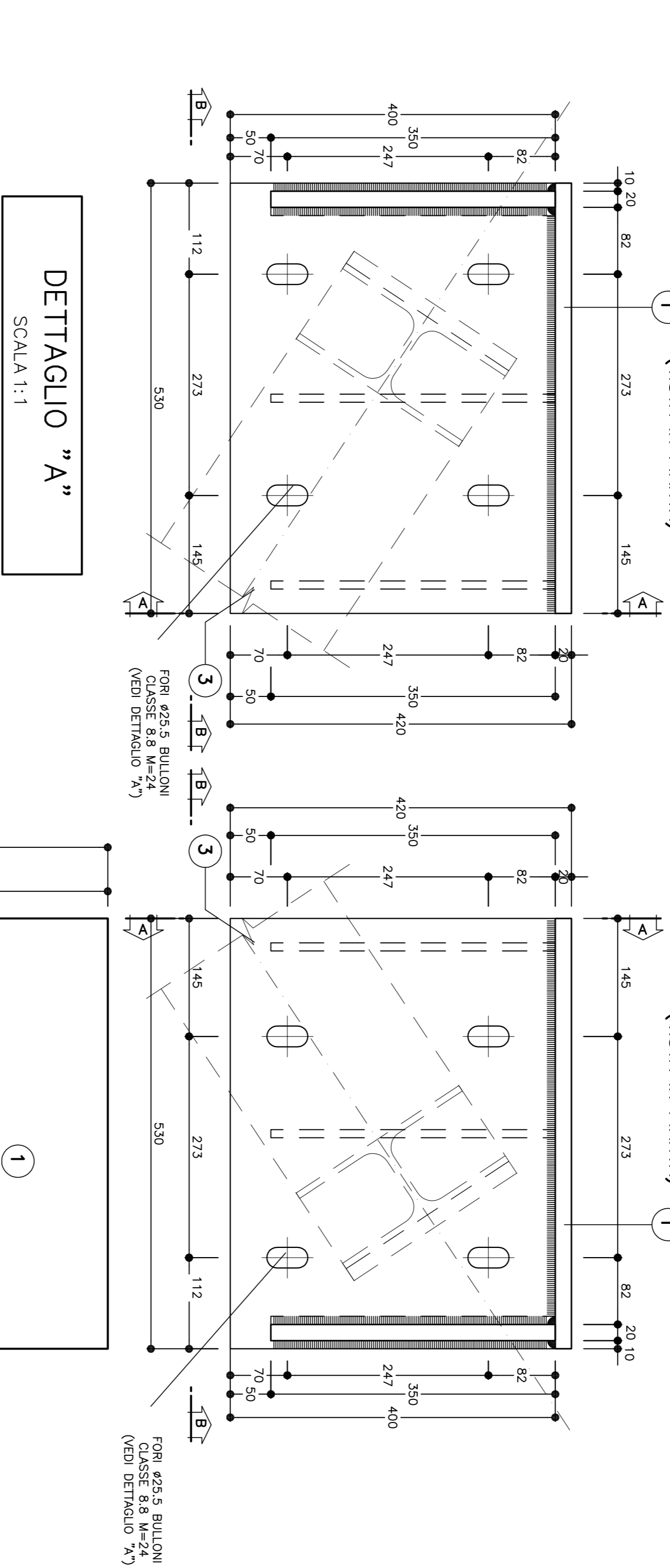
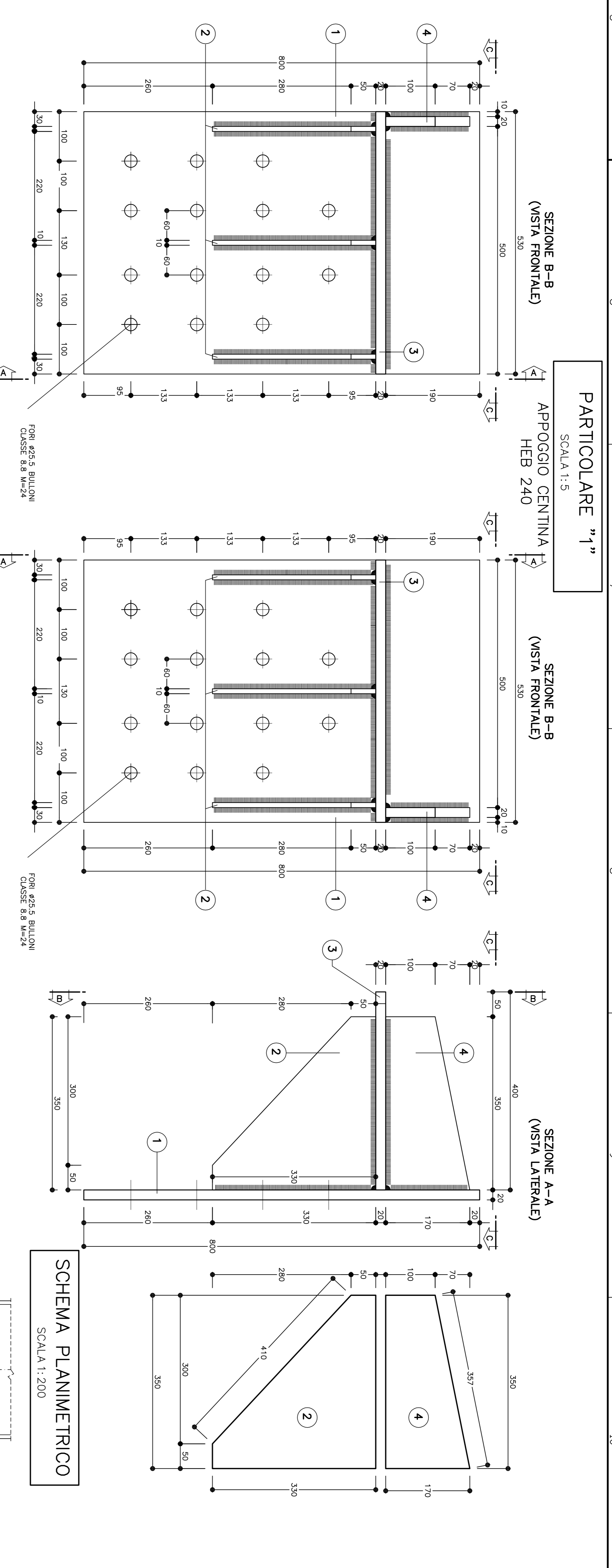
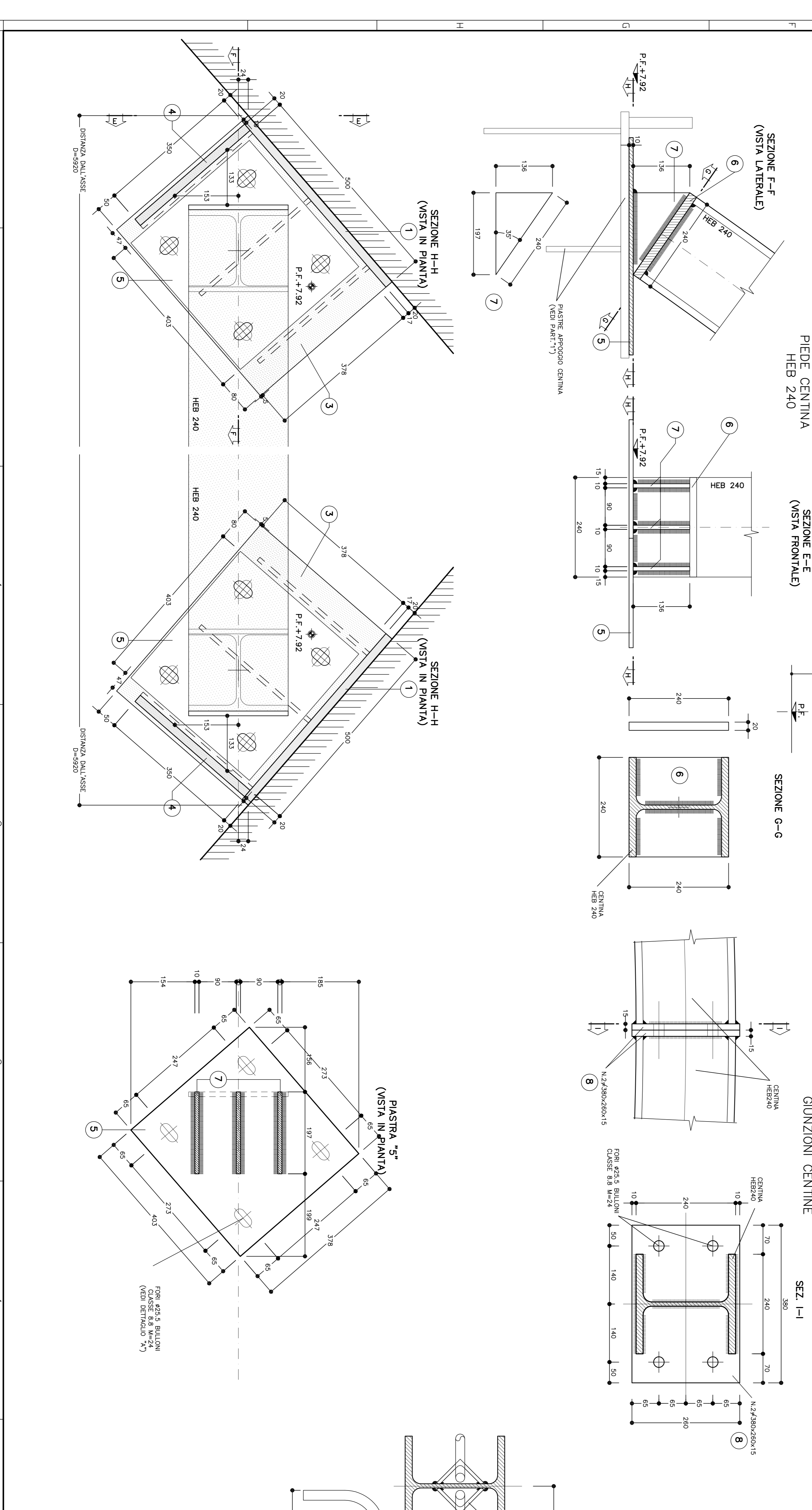
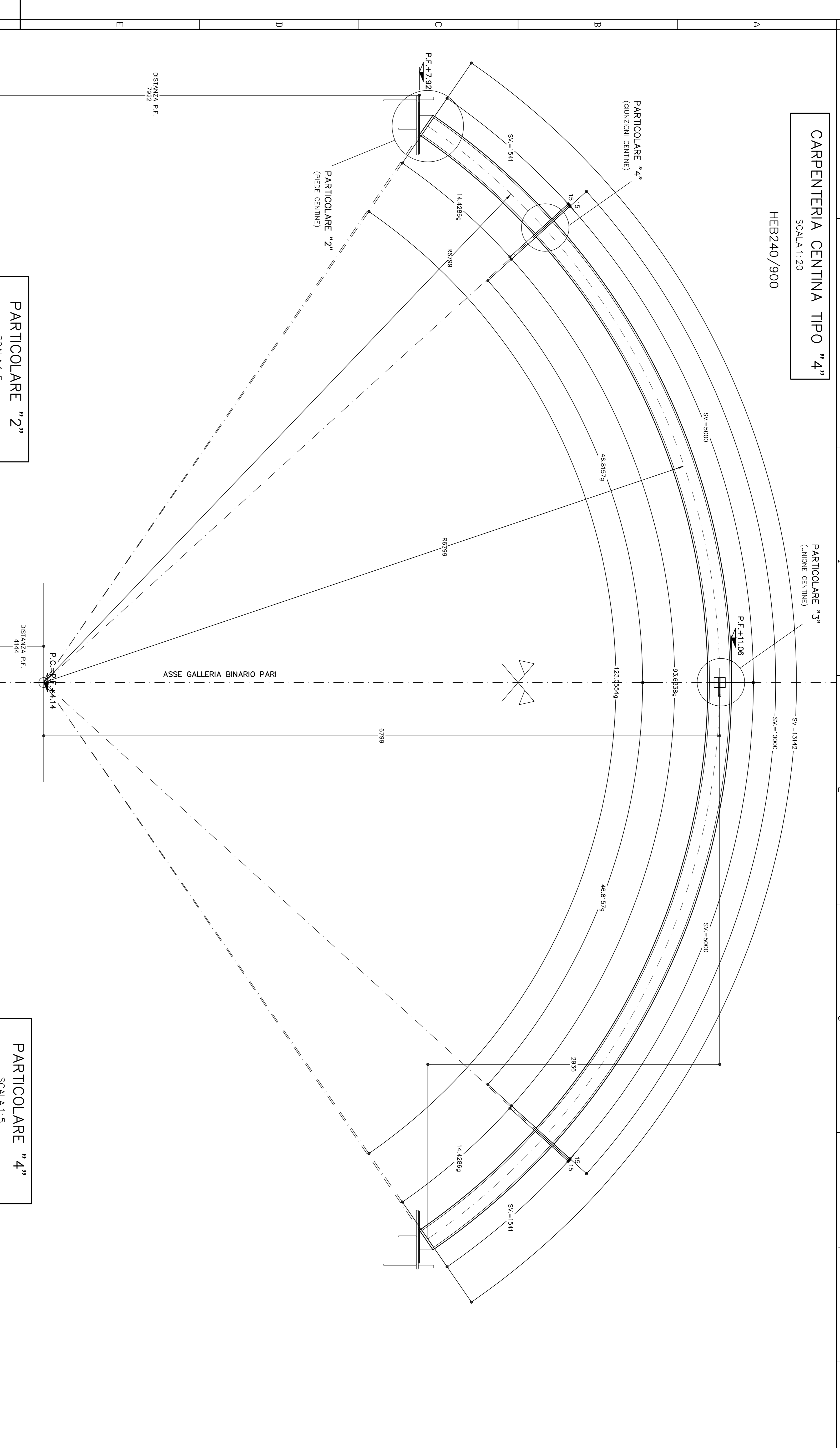
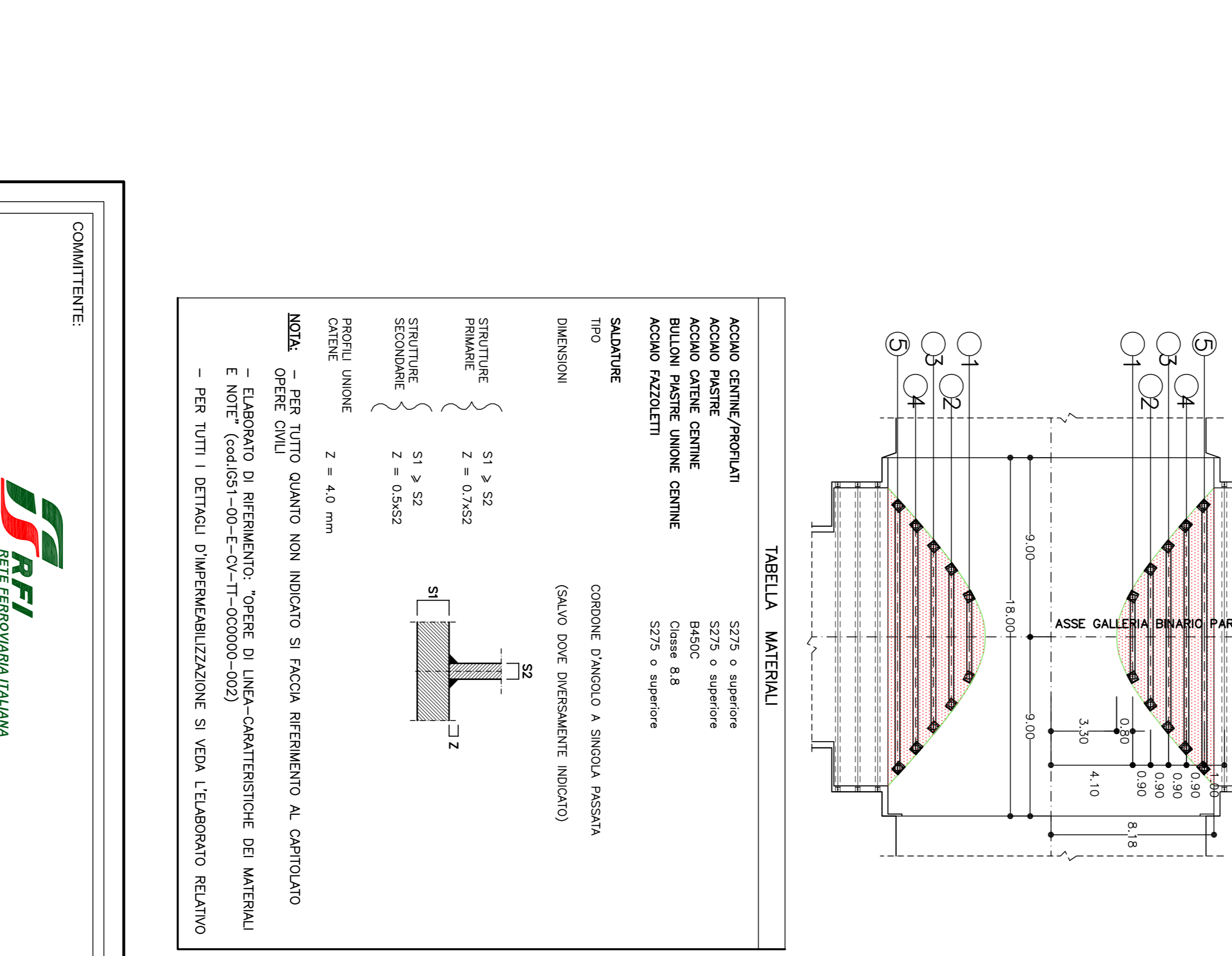


TABELLA PIASTRE (*)			
1	r1+1	VEDI ESP.020 Sp=20	
2	r1+3	VEDI ESP.020 Sp=10	
3	r1+1	VEDI ESP.020 Sp=20	
4	r1+1	VEDI ESP.020 Sp=20	
5	r1+1	VEDI ESP.020 Sp=10	
6	r1+3	VEDI ESP.020 Sp=20	
7	r1+3	VEDI ESP.020 Sp=10	
8	r1+2	VEDI ESP.020 Sp=15	
(*) QUANTITÀ ERETRIE ALLA CENTINA COMPLETA			



**COMITANTE:** A.T. ASSICOMAVIA

**GENERAL CONTRACTOR:** COOP

**INFRASTRUTTURE FERROVIE STRATEGICHE DEFINITE DALLA LEGGE OBBIETTIVO NA4301 TRATTATA V.A.C. TERZO VALICO DEI GIOVI PROGETTO ESECUTIVO**

**Galleria Naturale di Valico Binario Pari**  
Camerone di Imnesso Finestra Cravasco  
Sezione gp  
Camerone ordinata lra 4/5

**COMPONENTI:** **IMBIL** **E** **CV** **BZ** **GN14GX** **015** **A**

**NOTE:**  
- LE QUANTITÀ DI VALICHI BILIE CENTINE SONO CALCOLATI SEPIRATO  
- A CARA DELLA CONCESSIONARIA  
- PER LE QUANTITÀ DI MATERIALI DI COSTRUZIONE E DEI COMPONENTI  
- PER LE QUANTITÀ DI COSTRUZIONE E DEI MATERIALI DI COSTRUZIONE  
- PER LE QUANTITÀ DI COSTRUZIONE E DEI MATERIALI DI COSTRUZIONE  
- PER LE QUANTITÀ DI COSTRUZIONE E DEI MATERIALI DI COSTRUZIONE

**LEGENDA**  
P.C. = PIANO DEL CENTINE  
P.F. = PIANO DEL FERRO

**INFORMAZIONI:** **IMBIL** **E** **CV** **BZ** **GN14GX** **015** **A**