

CARPENTERIA CENTINA TIPO "3"
 SCALA 1:20
 HEB240/900

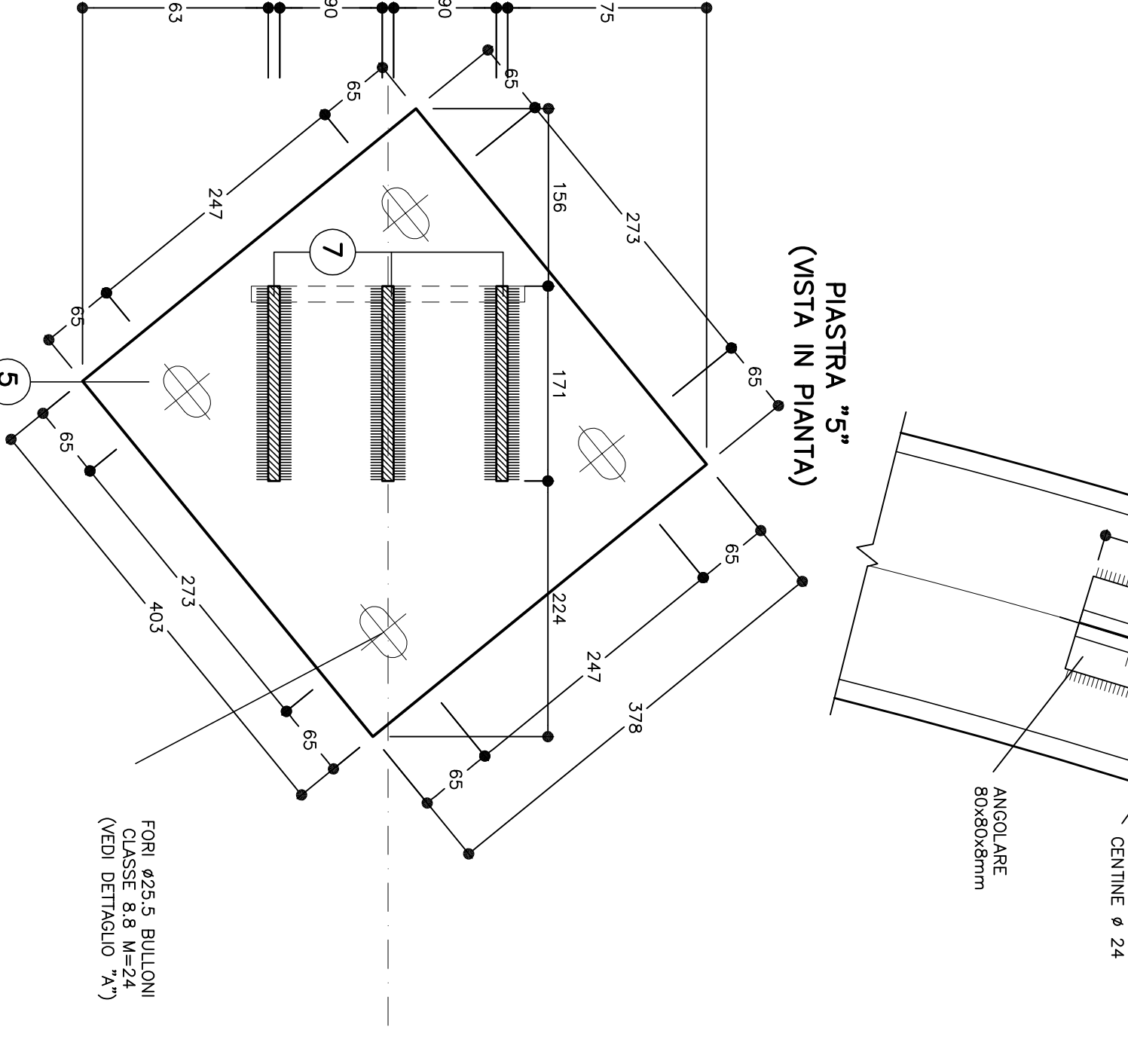
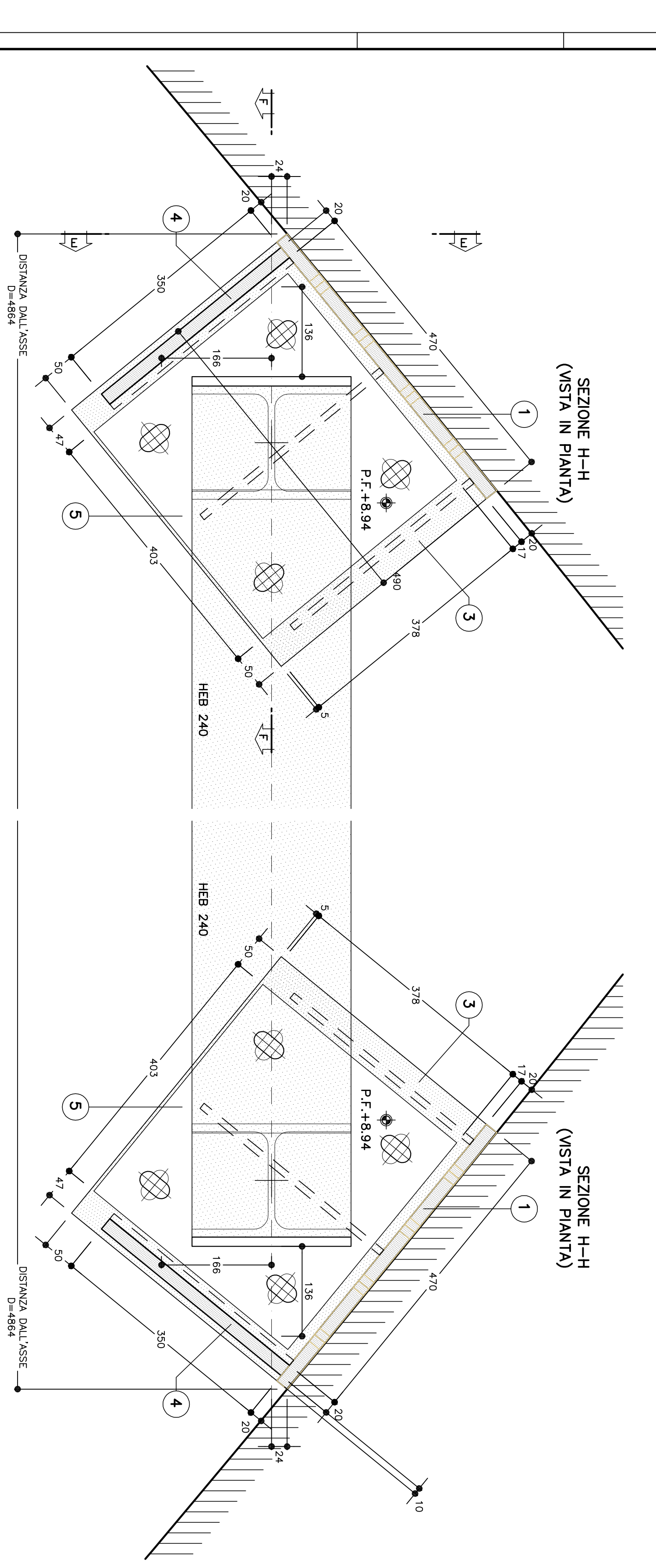
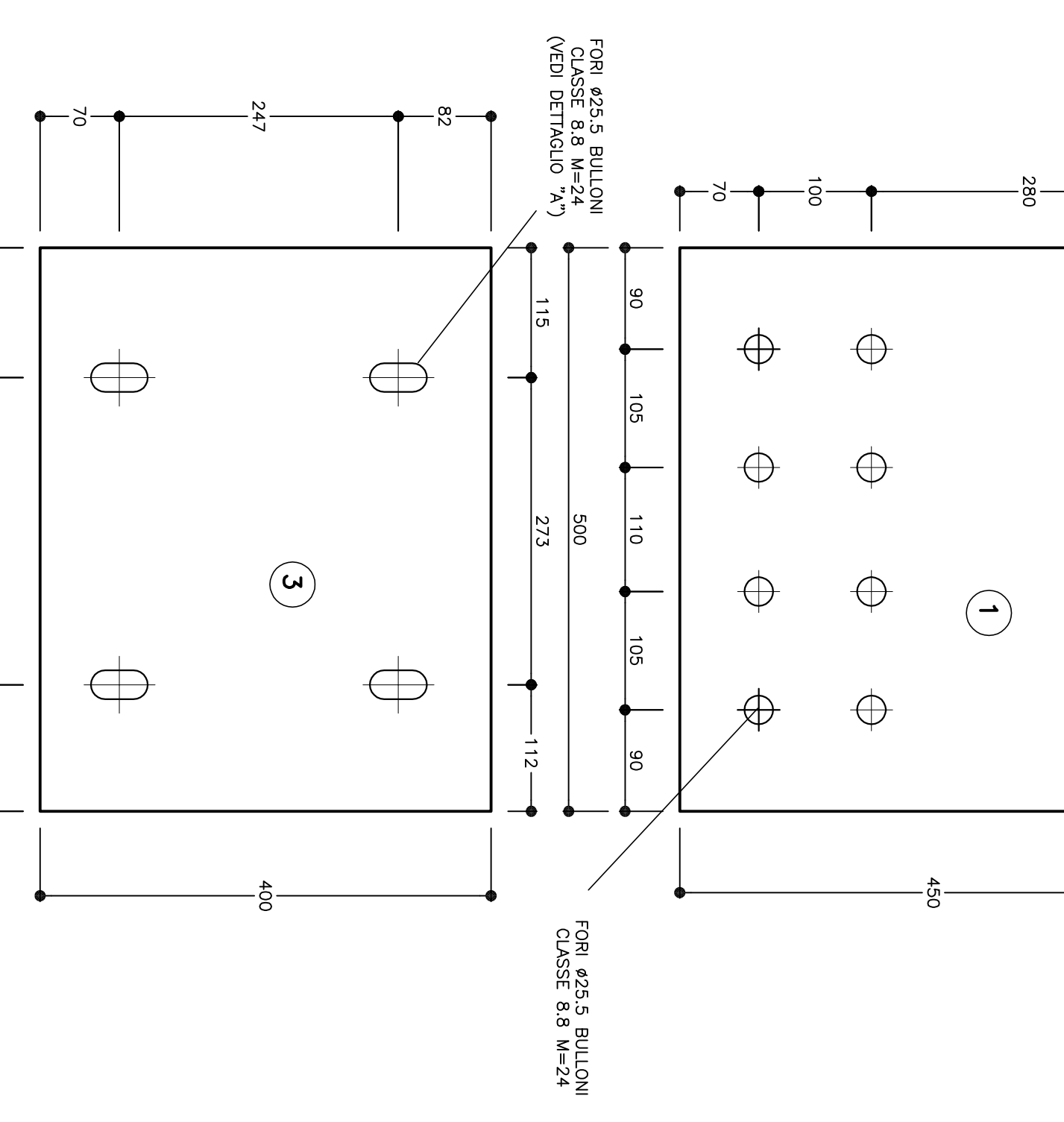
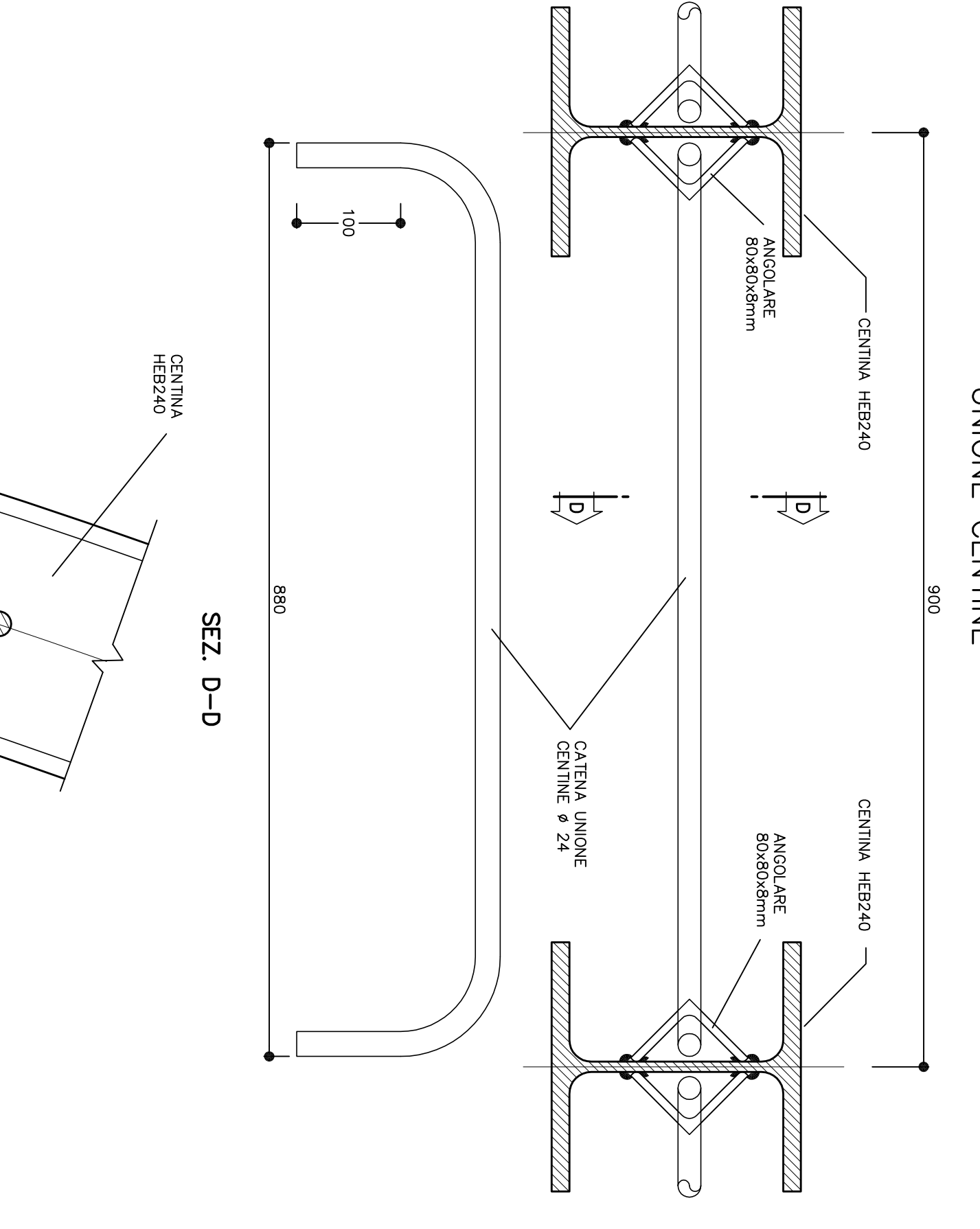
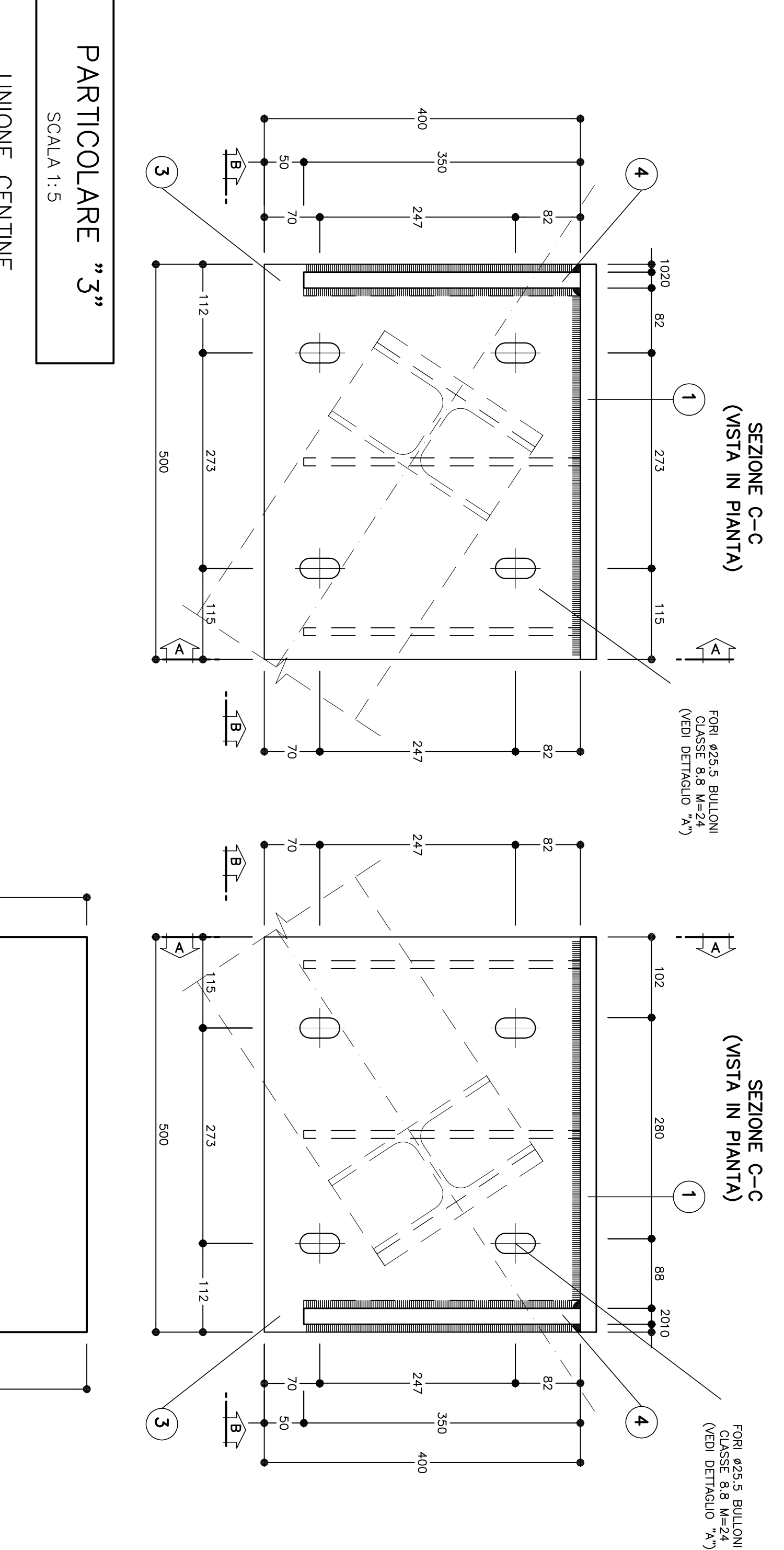
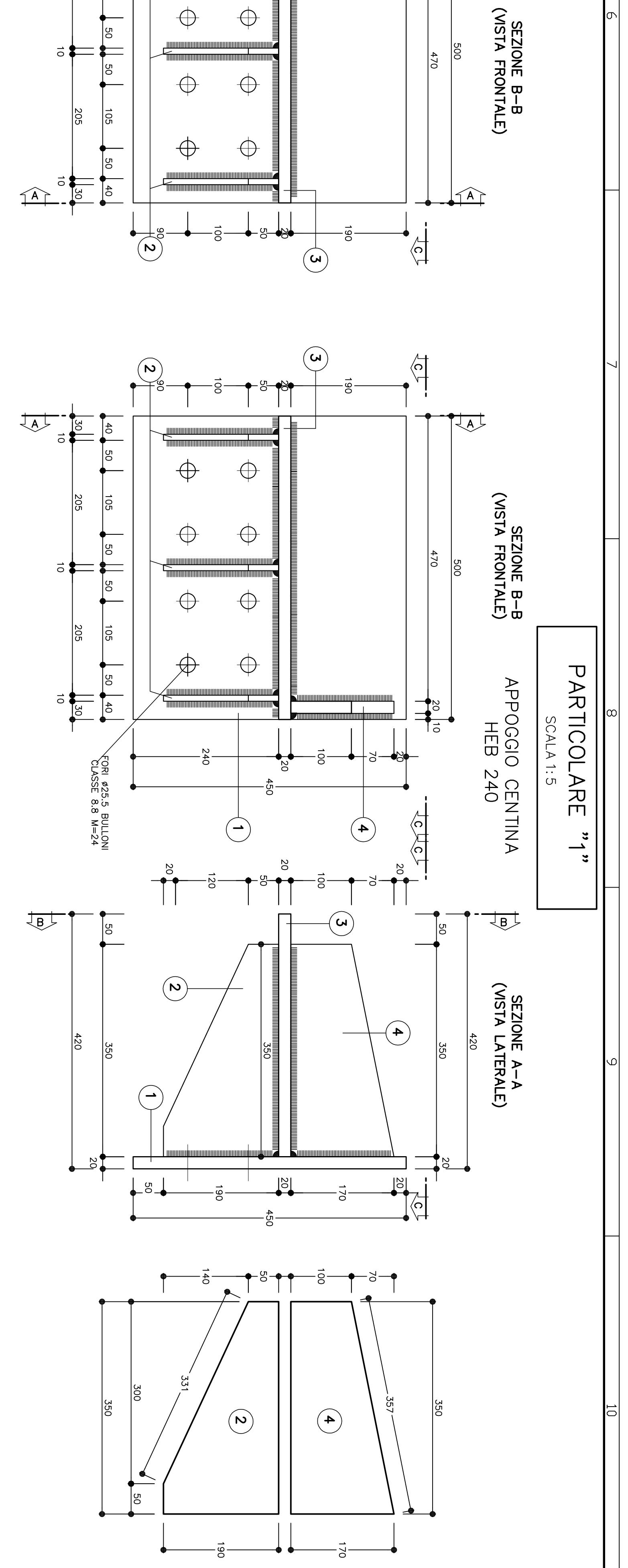
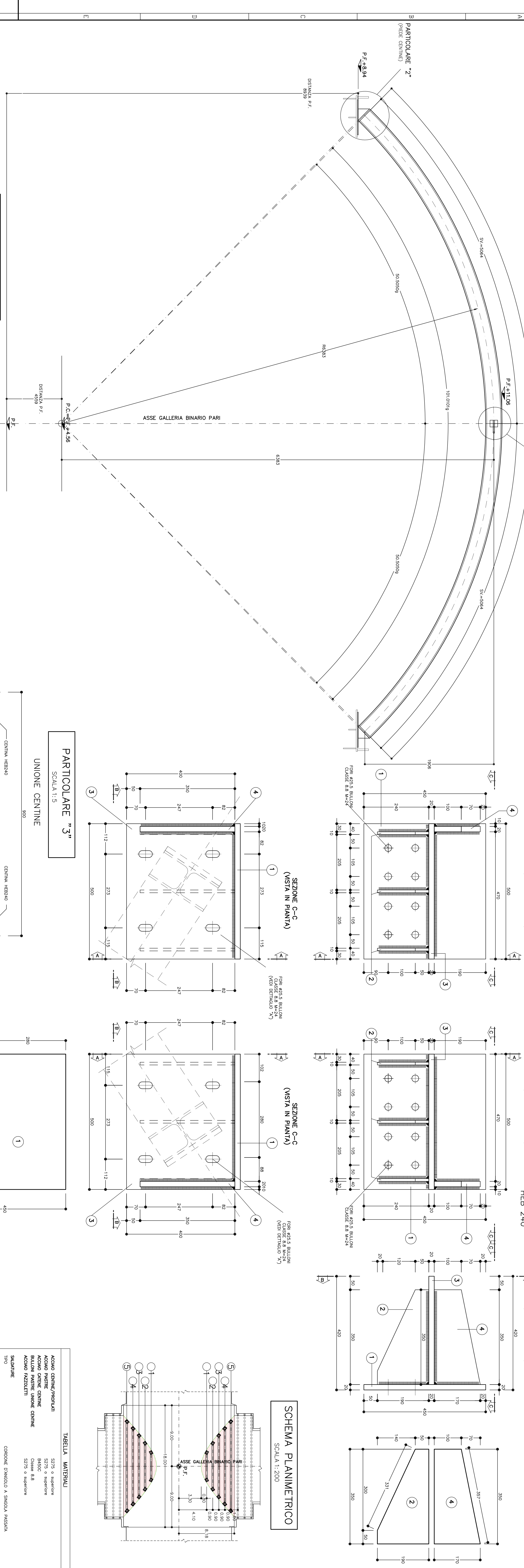


TABELLA PASTRE (*)	
1	r ¹ +1-1 VEDI ESPL.050 Sp=20
2	r ² +3-3 VEDI ESPL.050 Sp=10
3	r ¹ +1-1 VEDI ESPL.050 Sp=20
4	r ¹ +1-1 VEDI ESPL.050 Sp=20
5	r ¹ +1-1 VEDI ESPL.050 Sp=10
6	r ¹ +1-1 VEDI ESPL.050 Sp=20
7	r ² +3-3 VEDI ESPL.050 Sp=10

NOTE:
 - LE VIGOLE E GLI SCALINI DELLE SEZIONI SONO CALCOLATI RISPETTO
 - AL LORO ASSO. N. NELLO SCHEMI DELLE PASTRE.
 - LE VIGOLE SONO ESPRESSE IN MILLIMETRI.
 - PER LE TOLLERANZE DI COSTRUZIONE VEDI RELAZIONE TECNICA
 - EVENTUALI DIFFERENZE NELLE MISURE TRAVI E SCALINI
 AUTOMANTO DI MATERIALI
 LERNOVA
 P.C. = PIANO DEI CENTRI
 P.F. = PIANO DEL FERRO

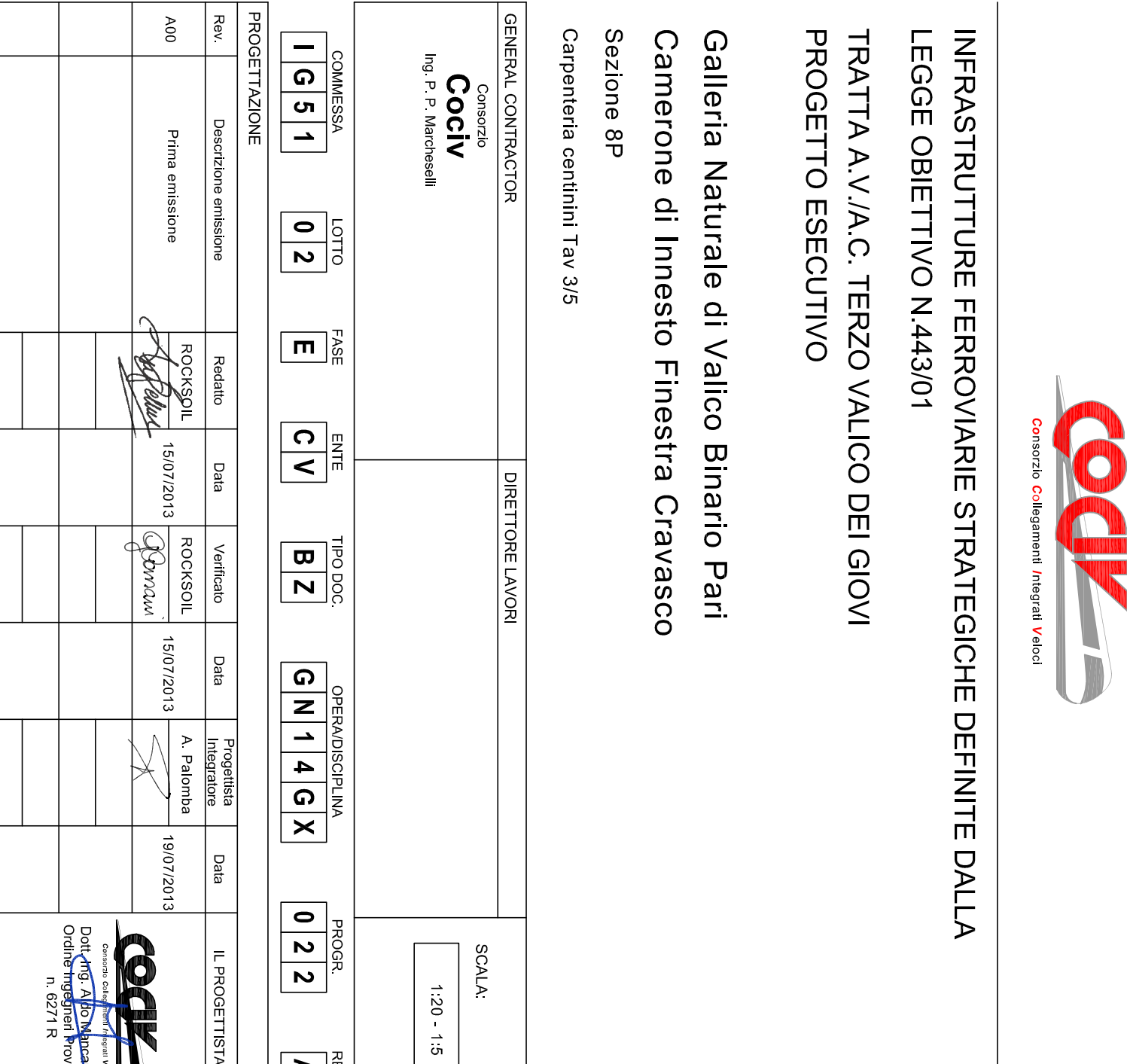


TABELLA MATERIALI	
ACCIAIO CENTRIFUGATI	S275 o superiore
ACCIAIO CENTRIFUGATI	S275 o superiore
ACCIAIO CENTRIFUGATI	S275 o superiore
ACCIAIO CENTRIFUGATI	S275 o superiore
ACCIAIO CENTRIFUGATI	S275 o superiore
ACCIAIO CENTRIFUGATI	S275 o superiore
ACCIAIO CENTRIFUGATI	S275 o superiore
ACCIAIO CENTRIFUGATI	S275 o superiore
ACCIAIO CENTRIFUGATI	S275 o superiore
ACCIAIO CENTRIFUGATI	S275 o superiore

GENERAL CONTRACTOR: **COOP**

INFRASTRUTTURE FERROVIARIE STRATEGICHE DEFINITE DALLA LEGGE OBBIETTIVO N.443/01 TRATTA A/V.A.C. TERZO VALICO DEI GIOVI PROGETTO ESECUTIVO

Galleria Naturale di Valico Binario Pari
 Camerone di Innesito Finestra Cravasco

SEZIONE SP

COMPONENTI: **TRAFI**, **TRAFI**, **TRAFI**, **TRAFI**

PROGETTISTI: **TRAFI**, **TRAFI**, **TRAFI**, **TRAFI**

PROGETTO: **TRAFI**, **TRAFI**, **TRAFI**, **TRAFI**

SCALE: 1:20, 1:5, 1:3, 1:1.5