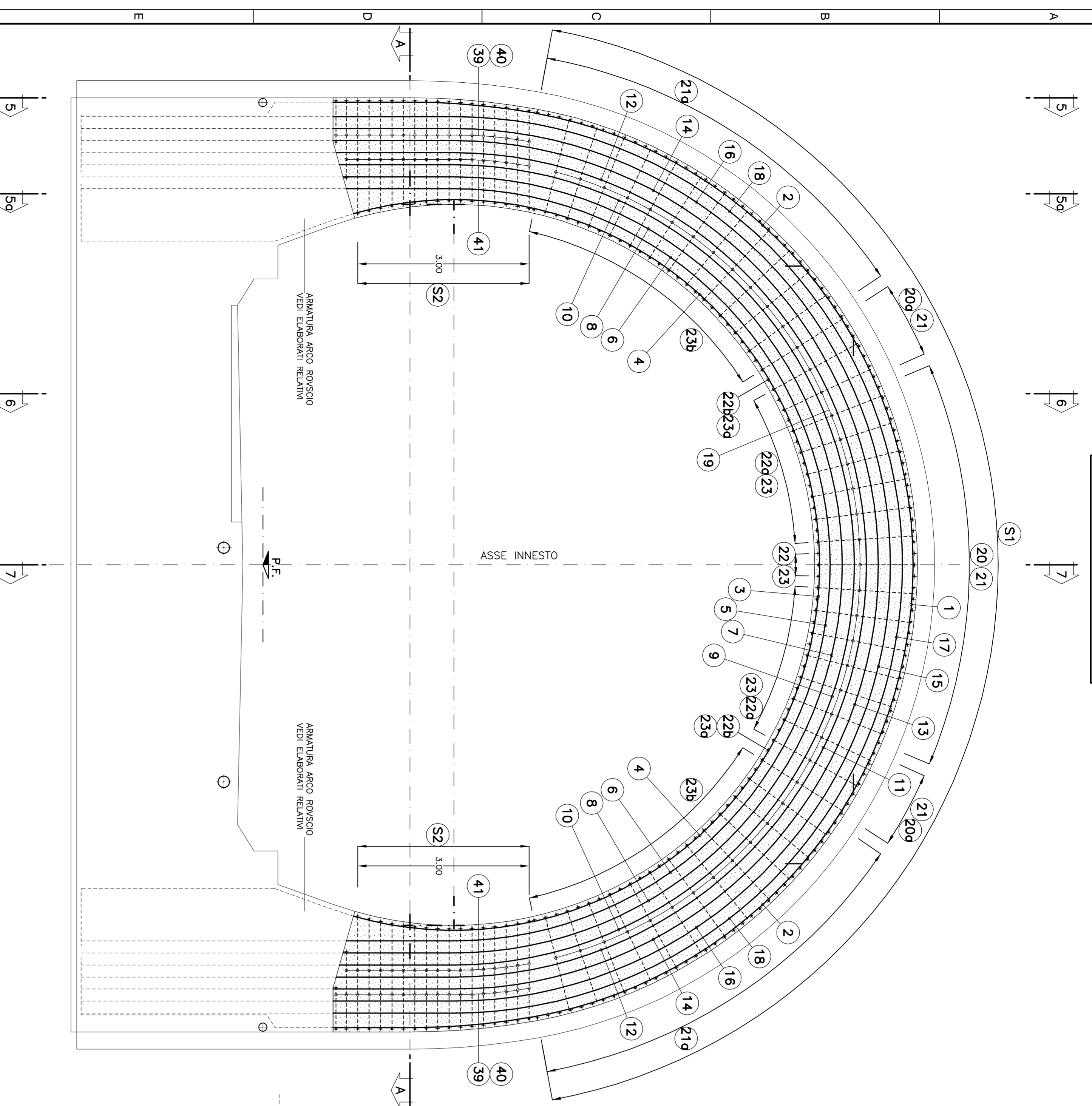
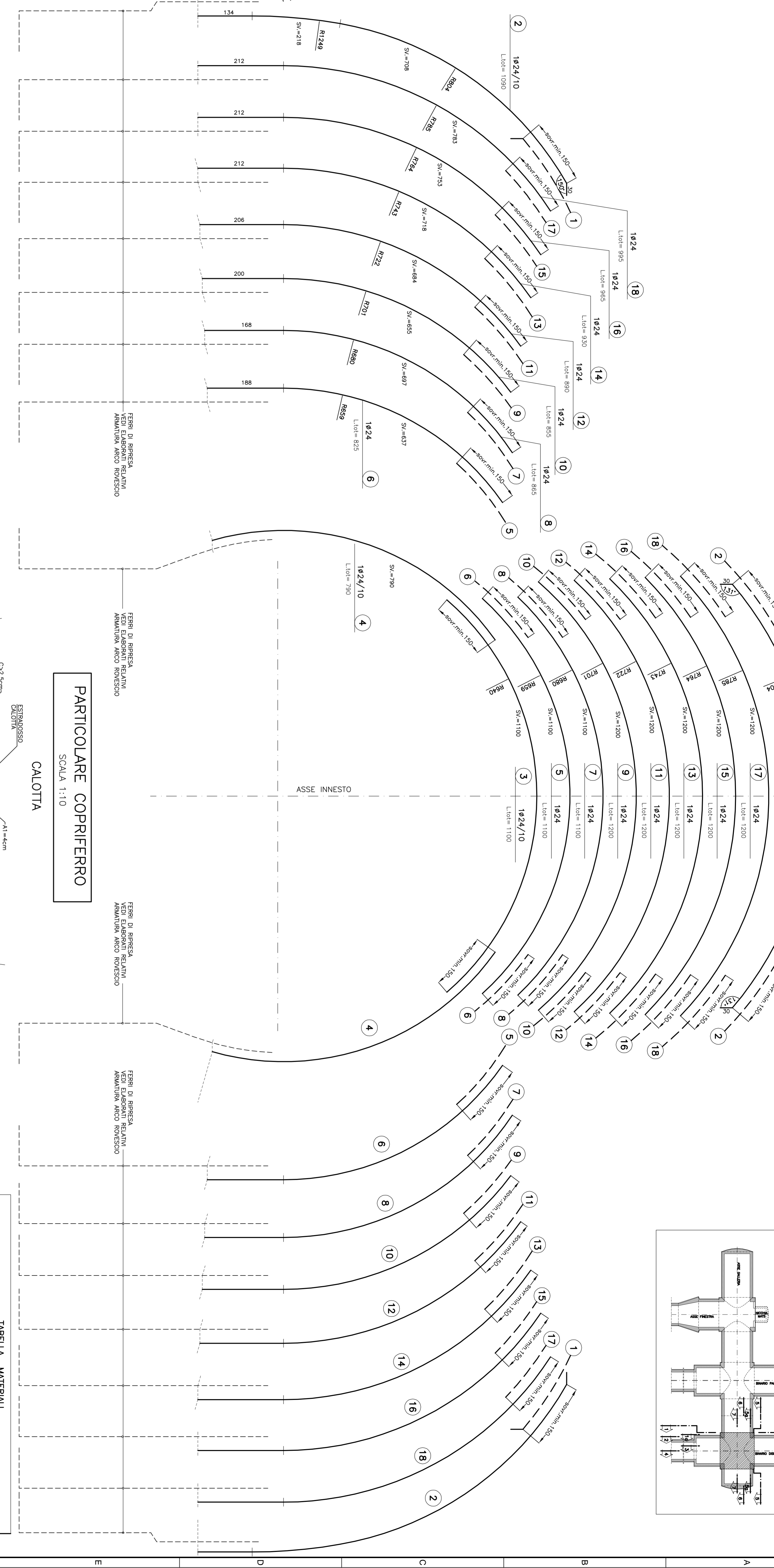


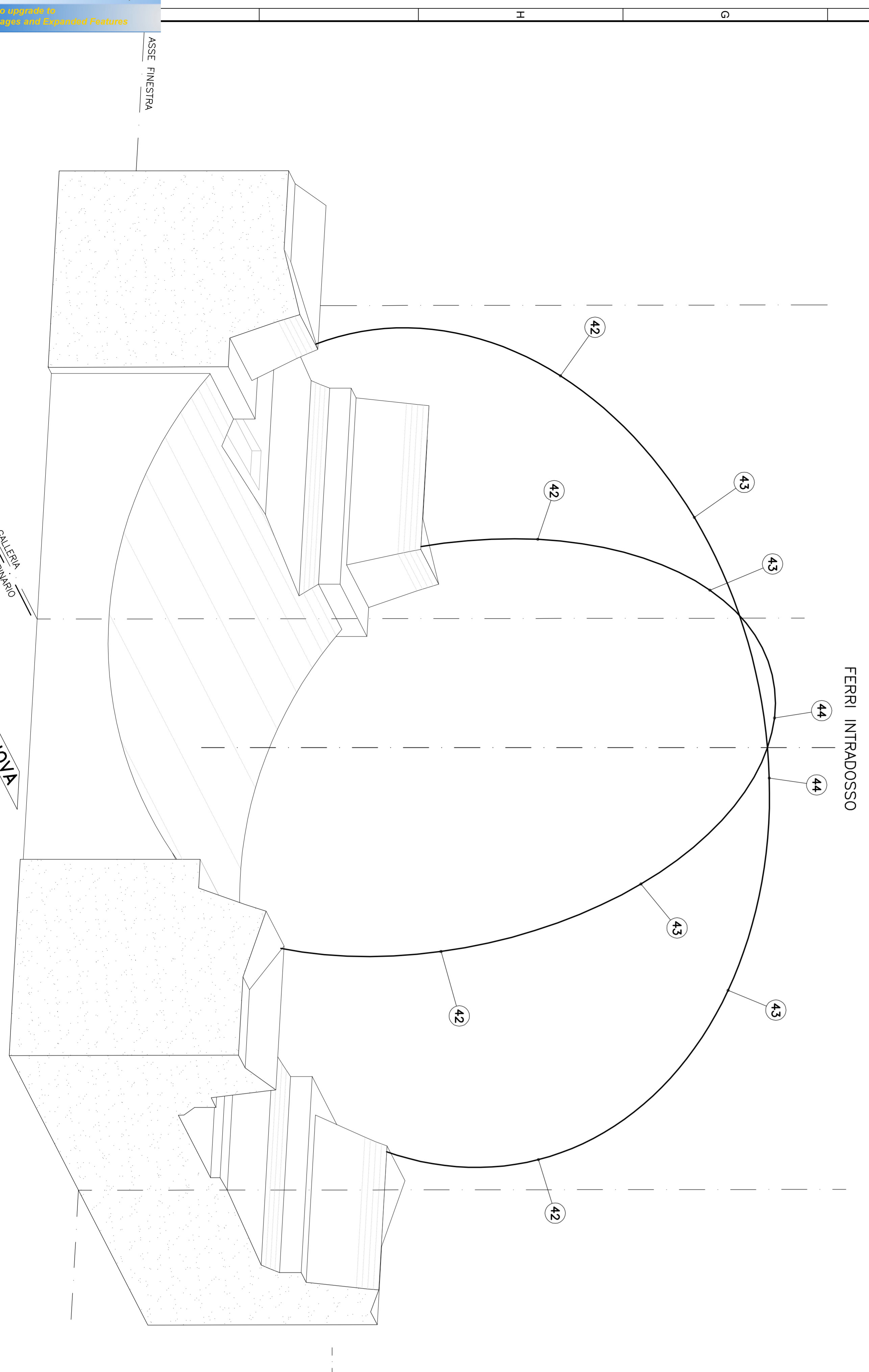
SEZIONE 1-1
SCALA 1:50



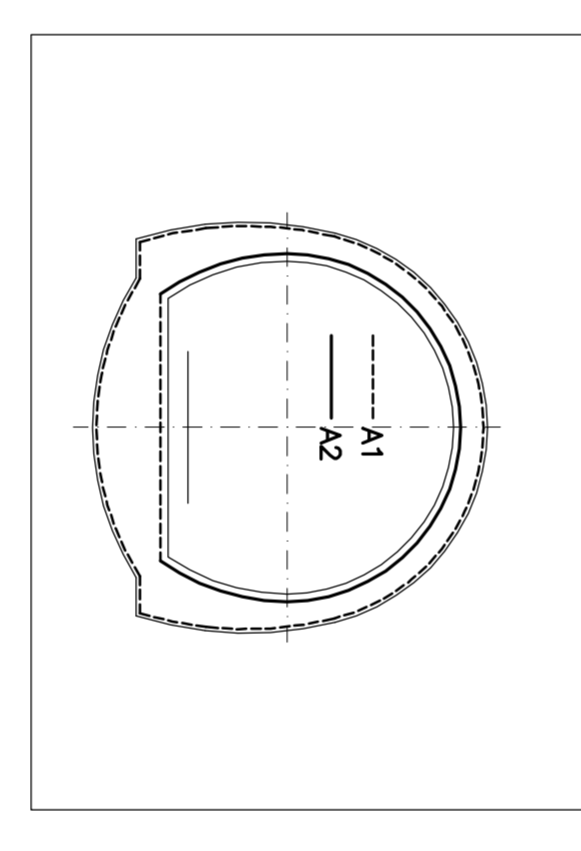
ESPLOSO
SCALA 1:50



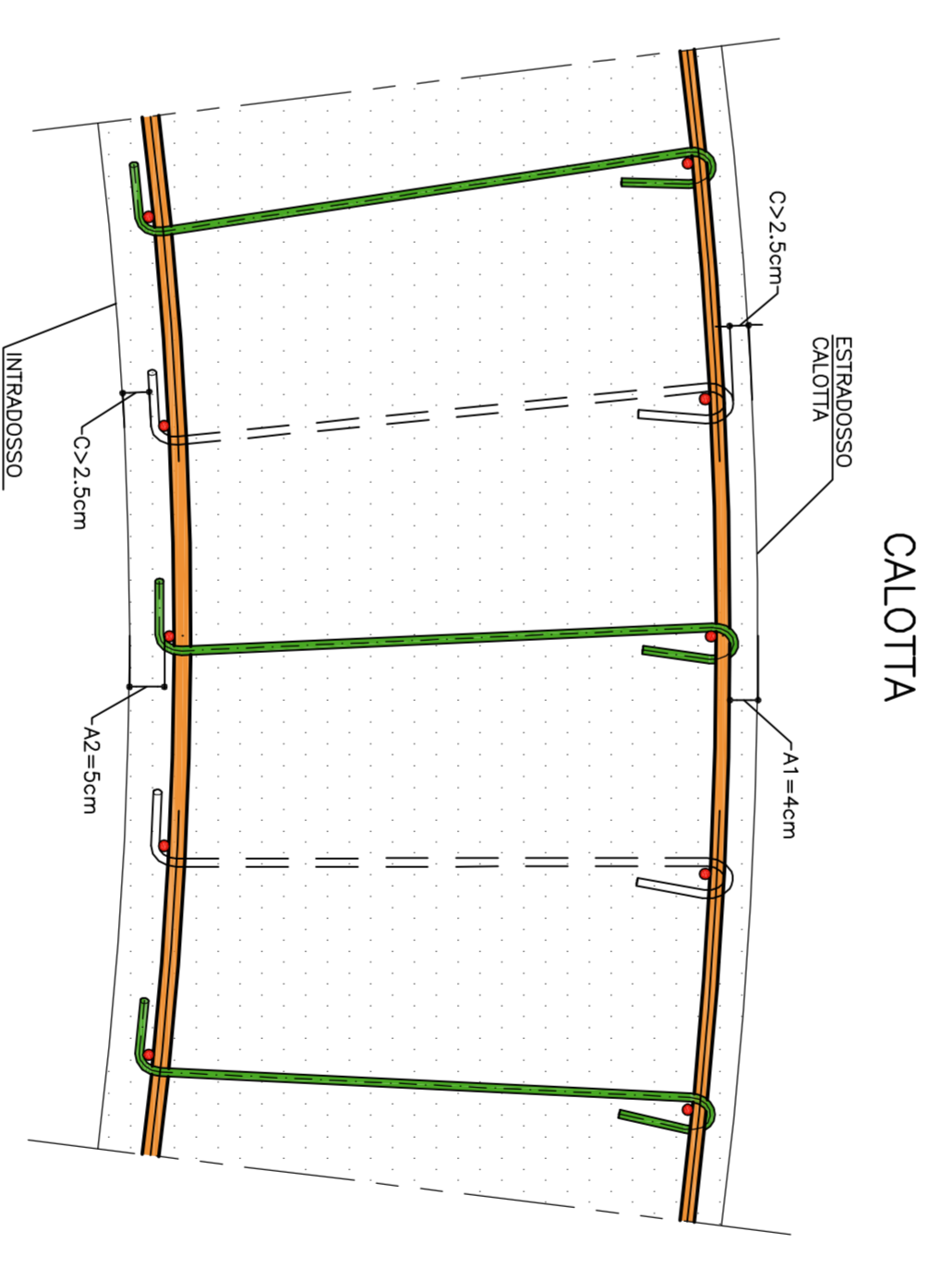
SCHEMA INCROCIO CALOTTE
FERRI INTRADOSSO



SCHEMA COPRIFERRO



PARTICOLARE COPRIFERRO
CALOTTA
SCALA 1:10



ESPLOSO
SCALA 1:50

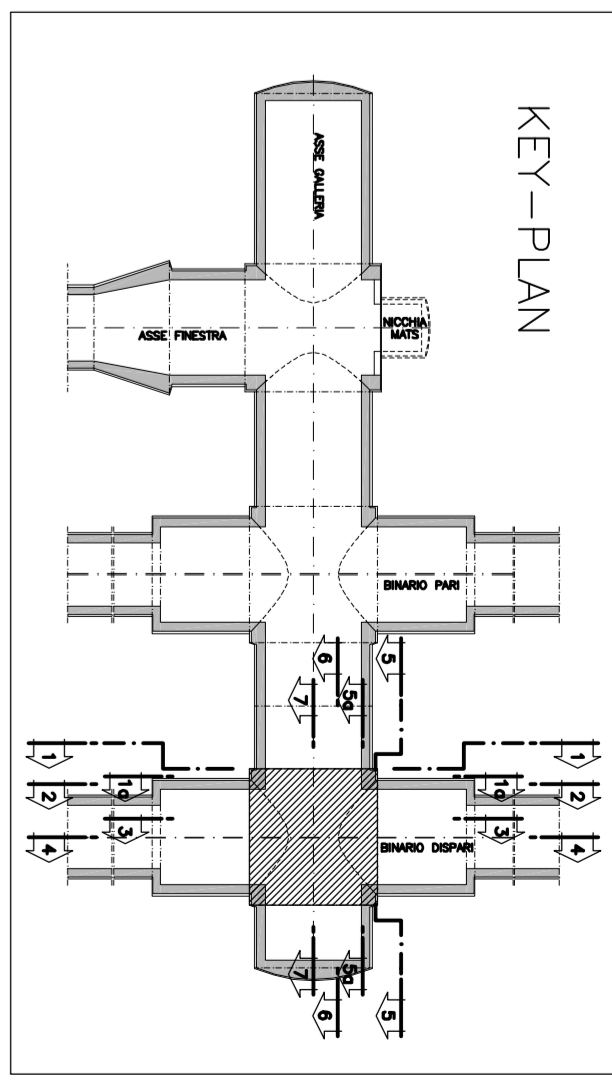
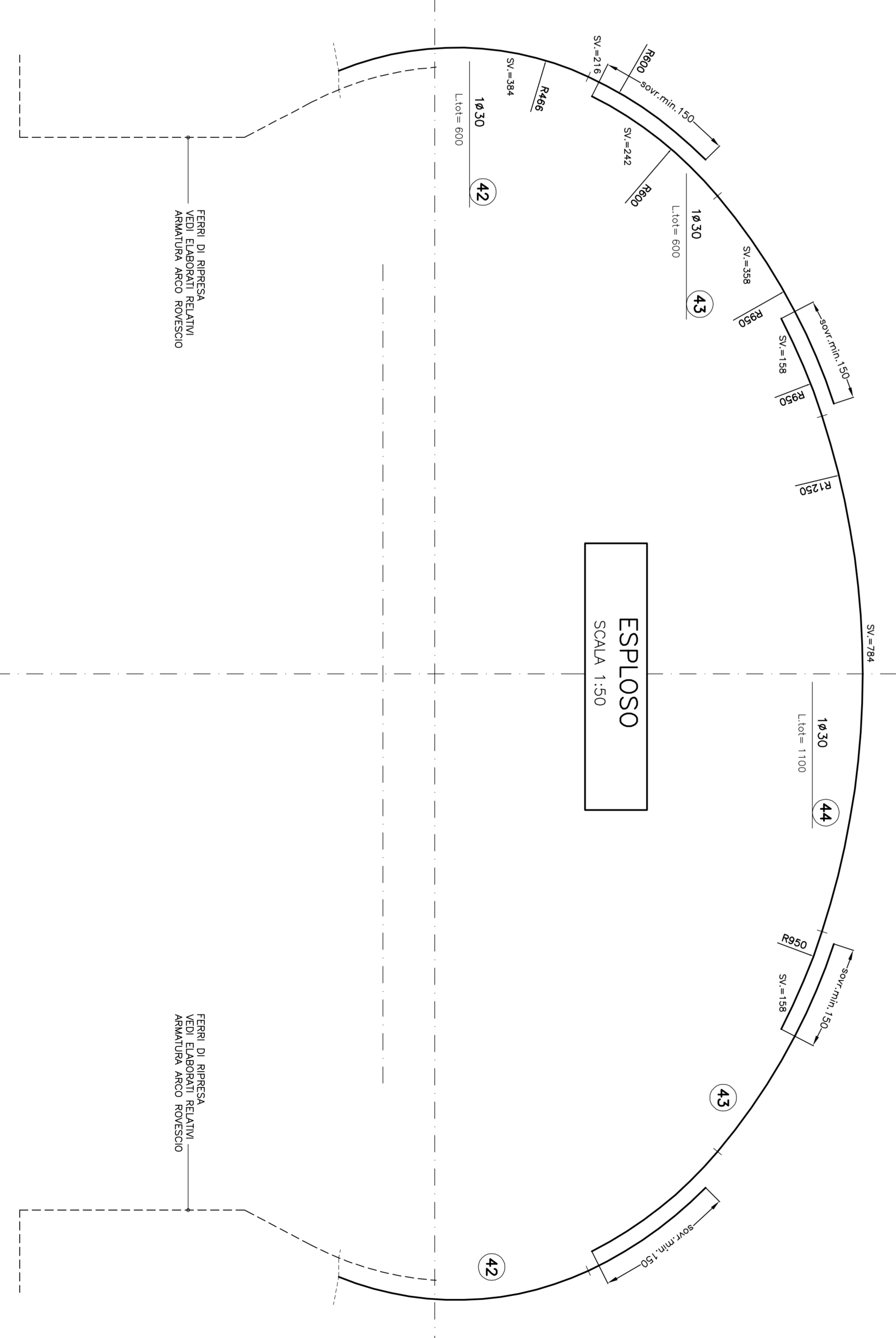


TABELLA MATERIALI

ACQUO ASSUMERE	(vedi schema)
COPRIFERRO	
NOTE:	- PER TUTTO QUANTO NON INDICATO SI FACCA RIFERIMENTO AL CAPITOLO OPERE CALUI
	- ELABORATO DI RIFERIMENTO: "OPERE DI LINEA-CARATTERISTICHE DEI MATERIALI E NOTE" (cod.051-00-E-CV-TI-00000-002)
	- PER TUTTI I DETTAGLI D'INTERPRETAZIONE SI VEDA L'ELABORATO RELATIVO

LEGENDA

- P.C.	PIANO DEI CENTRI
- P.F.	PIANO DEL FERRIO
- P.M.	PIANO IMPOSTA ALIETTE

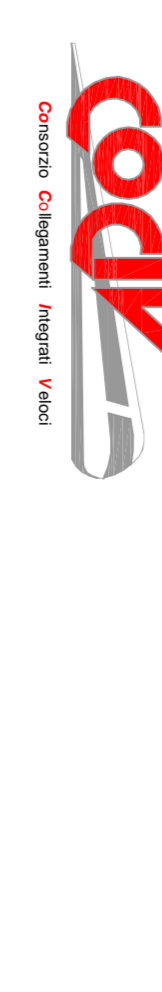
NOTA

I CALALOTTI NON SONO DA CONSIDERARSI STRUTTURALI E POSSONO ESSERE EVENTUALMENTE SOSTITUITI CON ELEMENTI ALTERNATIVI LE MARCHE (24) E (25) NON SONO STATE UTILIZZATE

COMMITTEE:



GENERAL CONTRACTOR:



INFRASTRUTTURE FERROVIARIE STRATEGICHE DEFINITE DALLA LEGGE OBIETTIVO N.443/01
TRATTA A V.A.C. TERZO VALICO DEI GIOVI
PROGETTO ESECUTIVO

Galleria Naturale di Valico Binario Dispart
Camerone di Inneso Finestra Cravasco
Tratto B
Armatura Calotta Trv 118

GENERAL CONTRACTOR:

CONTRATTO	SCALA
COCIV	1:50

PROGETTISTI:

NO.	PROGETTISTA	DATA	REVISIONE	REVISIONE
1