

1 2 3 4 5 6 7 8 9 10

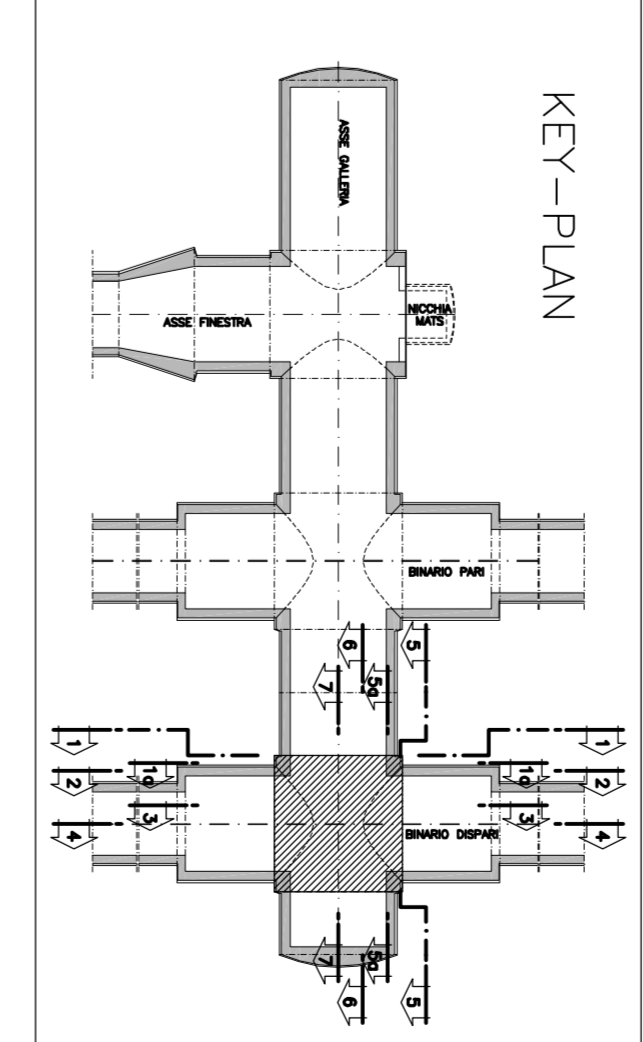
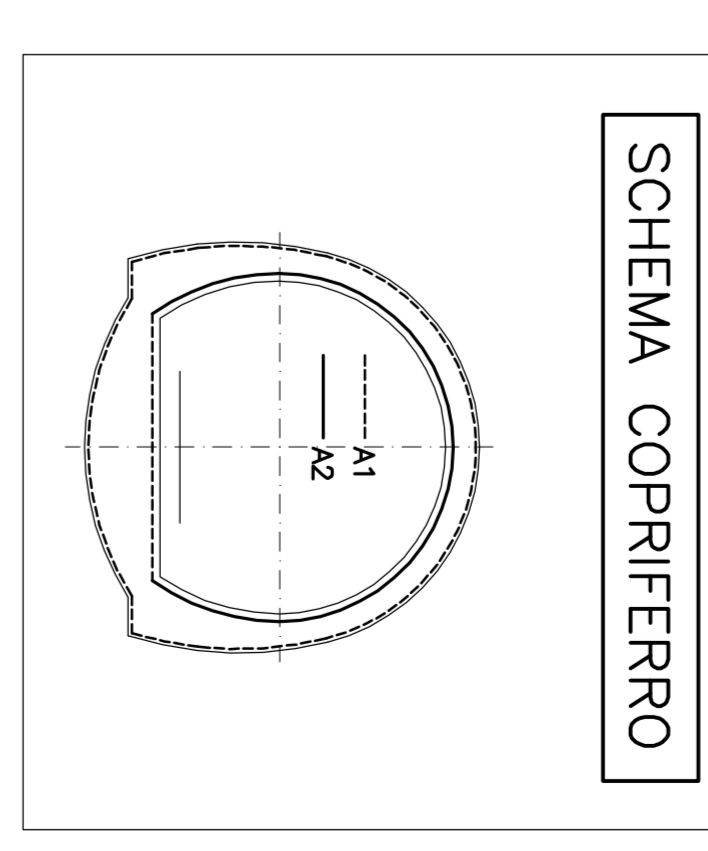
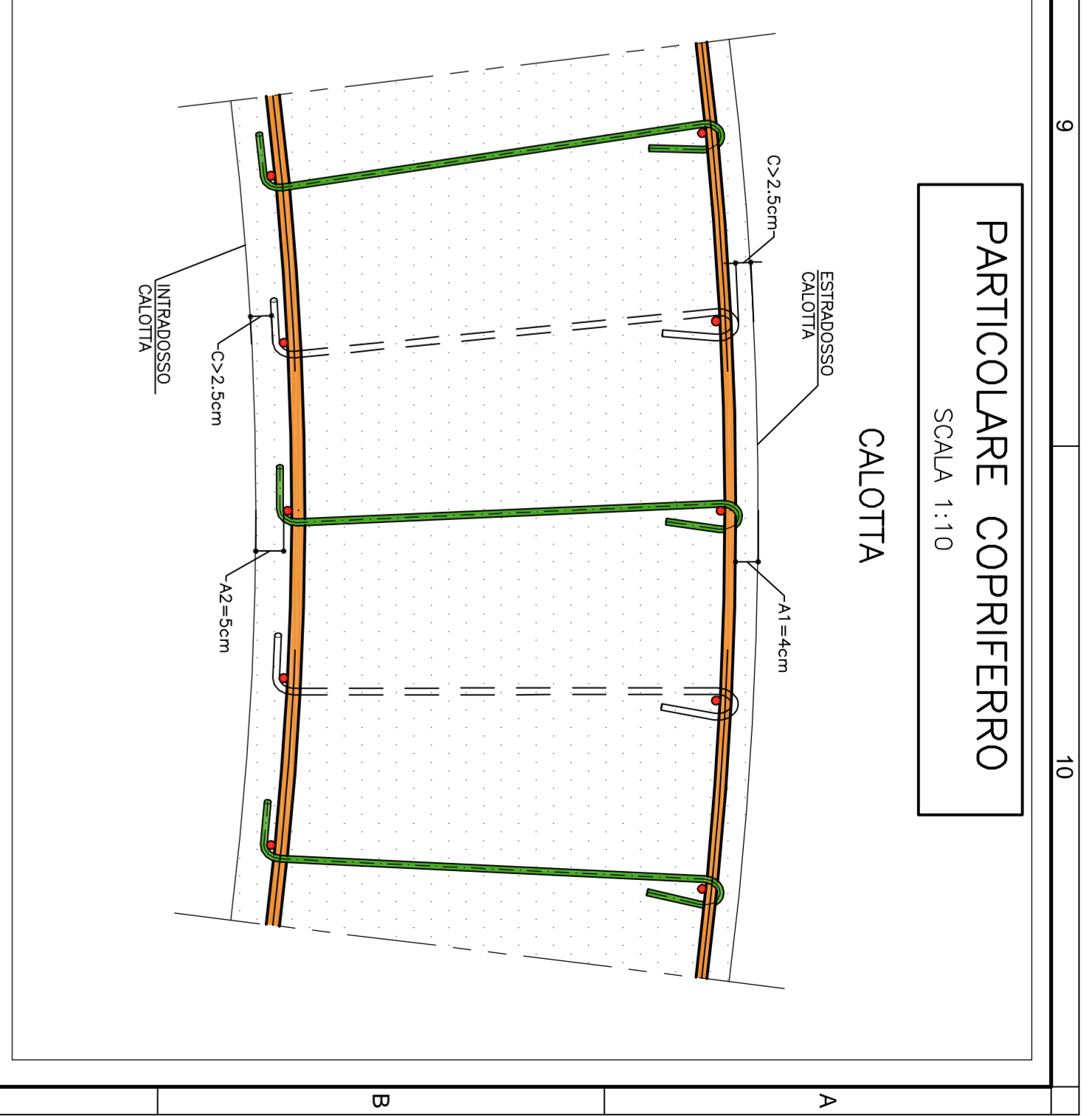
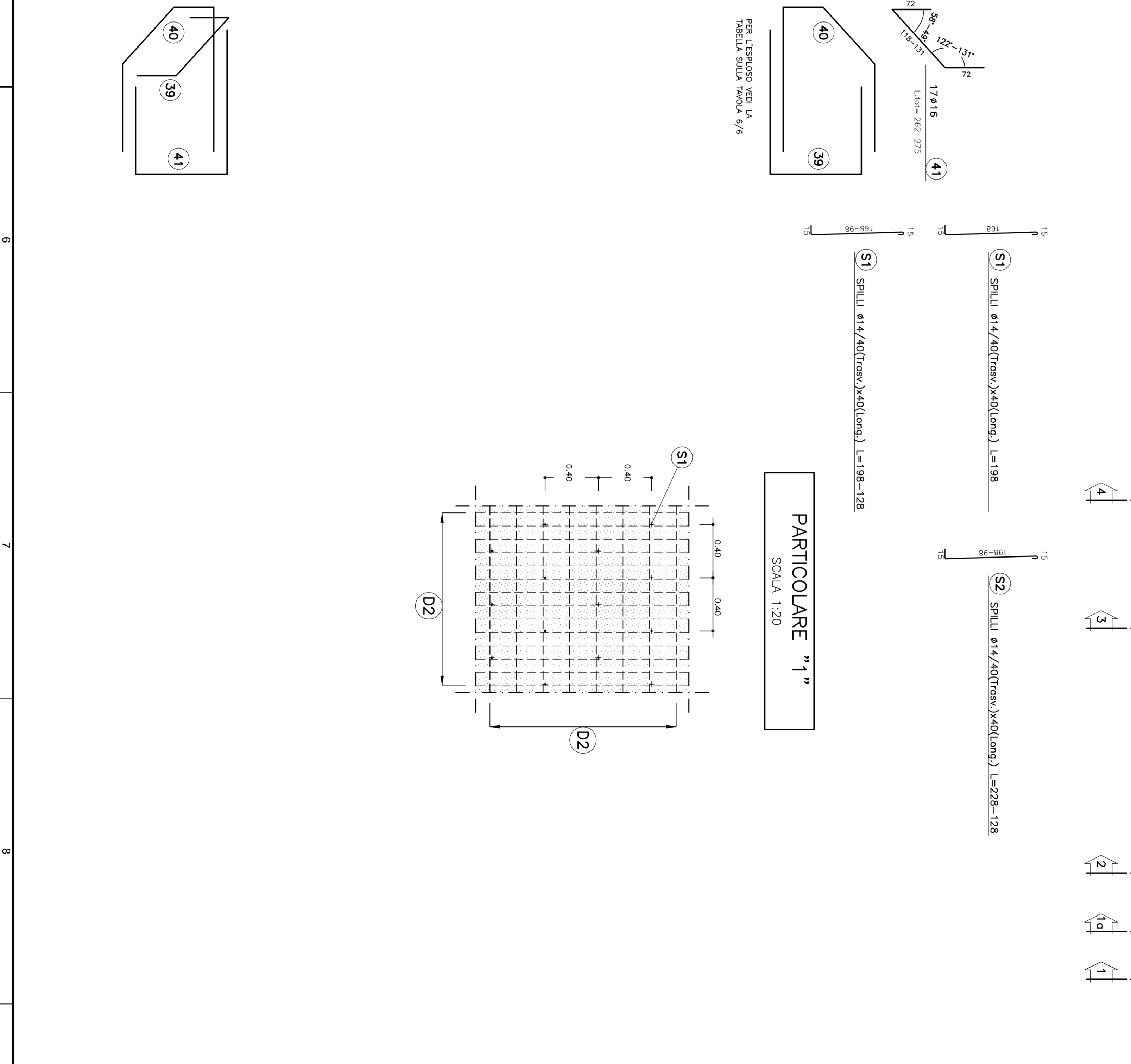
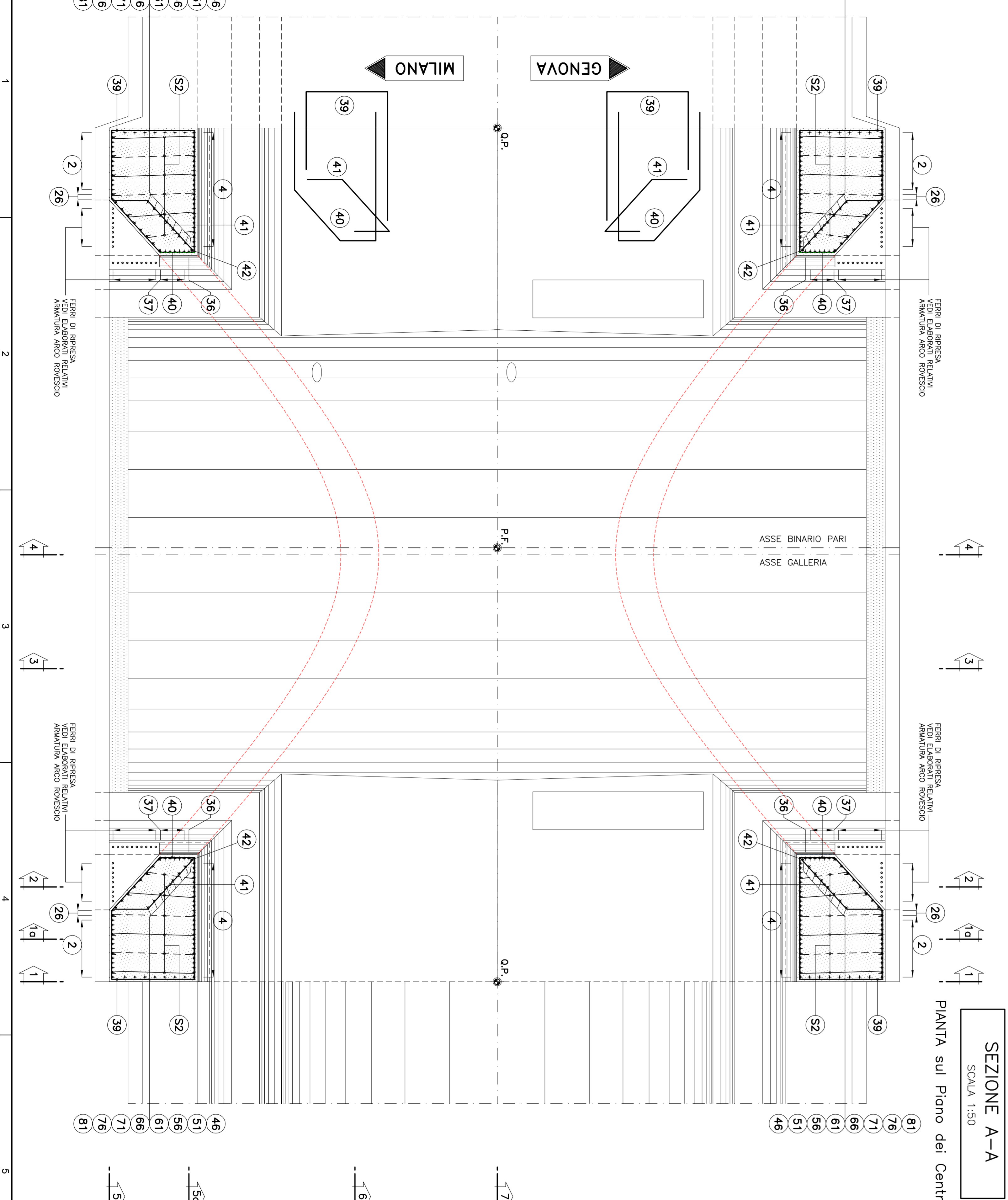
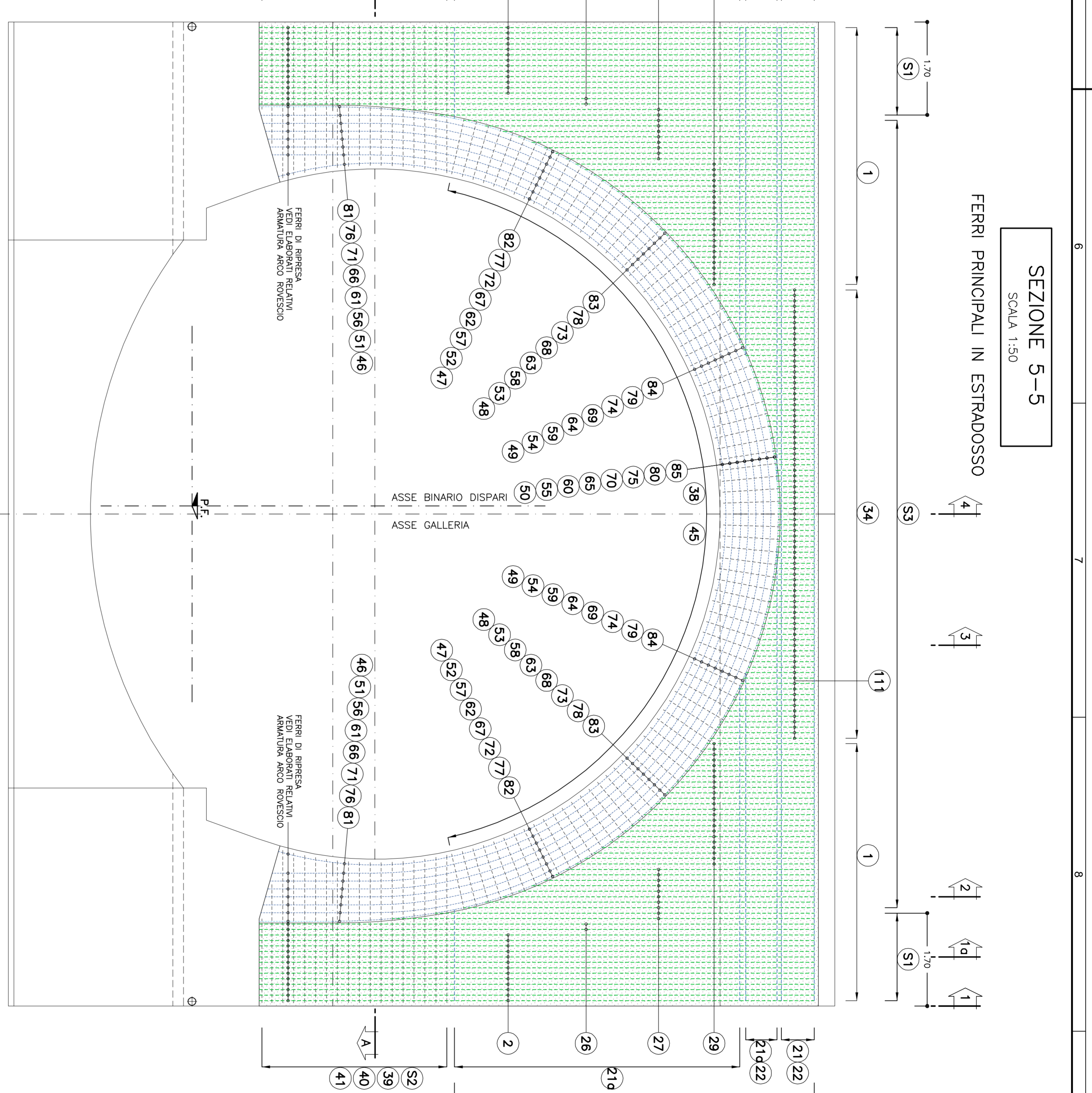
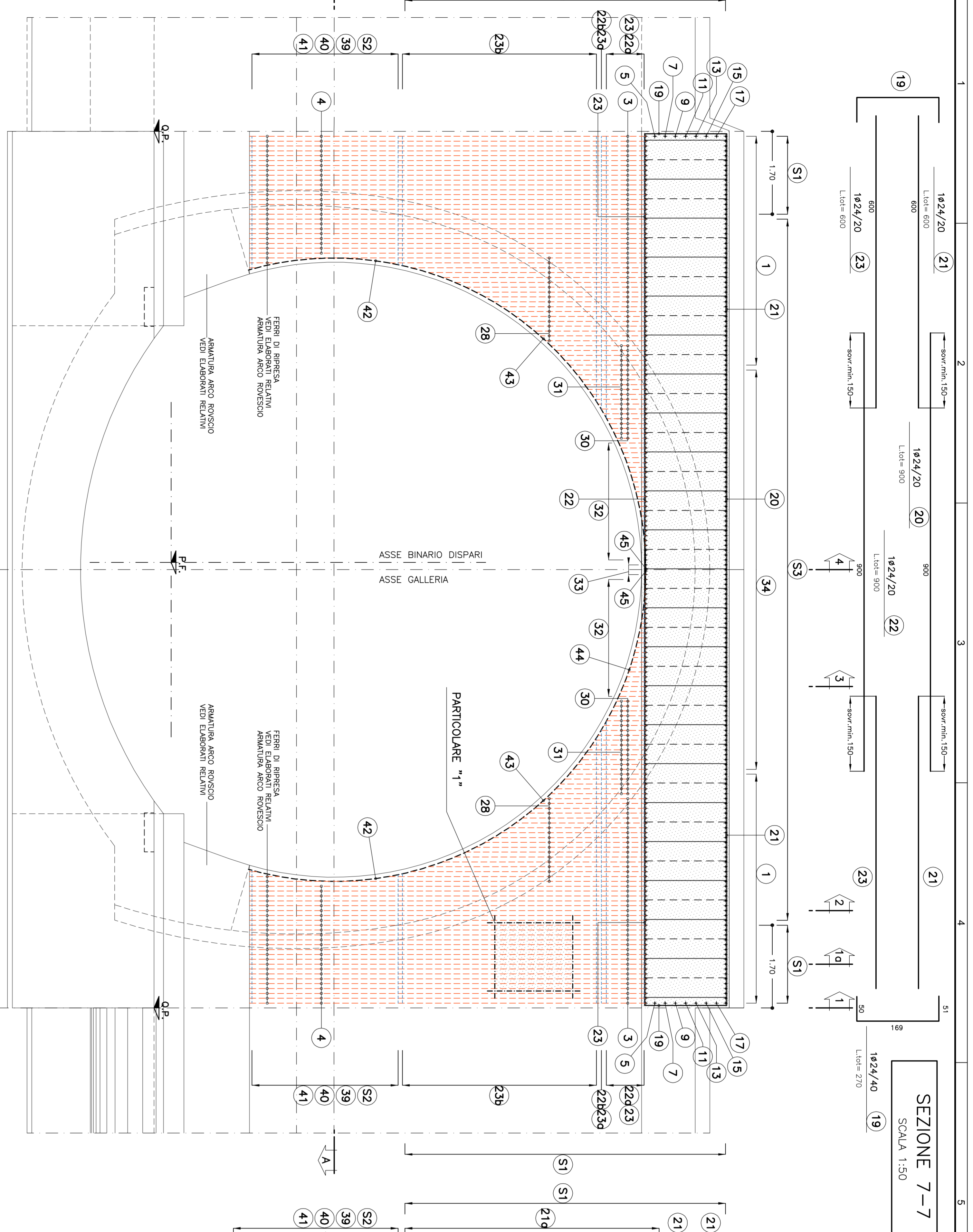


TABELLA MATERIALI

ACCIAIO ARMATURE (vedi schema)  
 COPRIFERRO  
 NOTE: - PER TUTTO QUANTO NON INDICATO SI FACCI RIFERIMENTO AL CAPITOLO OPUSCOLO DI PRODOTTO, TIPORE DI LINGIA-COMPOSITIVE DEI MATERIALI E RISPETTANDO LE DIMENSIONI INDICATE IN QUELLO STESSO.  
 - PER TUTTI I DETTAGLI DIVERGENZE/INDETERMINAZIONI SI VEDA L'ESORDIO RELATIVO

LEGENDA  
 - R.C. PIANO DEI CENTRI  
 - R.P. QUOTI DI RIFERIMENTO  
 - R.I.M. PIANO IMPOSTA MARCETTE

NOTA  
 I CALALOTTI NON SONO DA CONSIDERARSI STRUTTURALI E POSSONO ESSERE EVENTUALMENTE SOSTITUITI CON ELEMENTI ALTERNATIVI LE MARCHE (24) E (25) NON SONO STATE UTILIZZATE

COMMITTENTE: **RFI** R.F.I. - INFRASTRUTTURE FERROVIARIE ITALIANE

ALTA SPREVEQUANZA

GENERAL CONTRACTOR: **COOIV** COOIV - COOPERATIVA OPERAIE ITALIANE

INFRASTRUTTURE FERROVIARIE STRATEGICHE DEFINITE DALLA LEGGE OBETTIVO N.443/01

TRATTA A.V.A.C. TERZO VALICO DEI GIOVI

PROGETTO ESECUTIVO

Galleria Naturale di Valico Binario Dispari  
 Camerone di Inneso Finestra Cravasco

Tavola B  
 Armatura Camera Tav. 2/8

GENERAL CONTRACTOR: **COOIV**

PROGETTO: **COOIV**

REDAZIONE: **COOIV**

VERIFICA: **COOIV**

APPROVAZIONE: **COOIV**

SCALE: 1:50

FATT. PLOT: 1=1 NOME FILE: 13191100 RED: MI DATA: 04-07-13