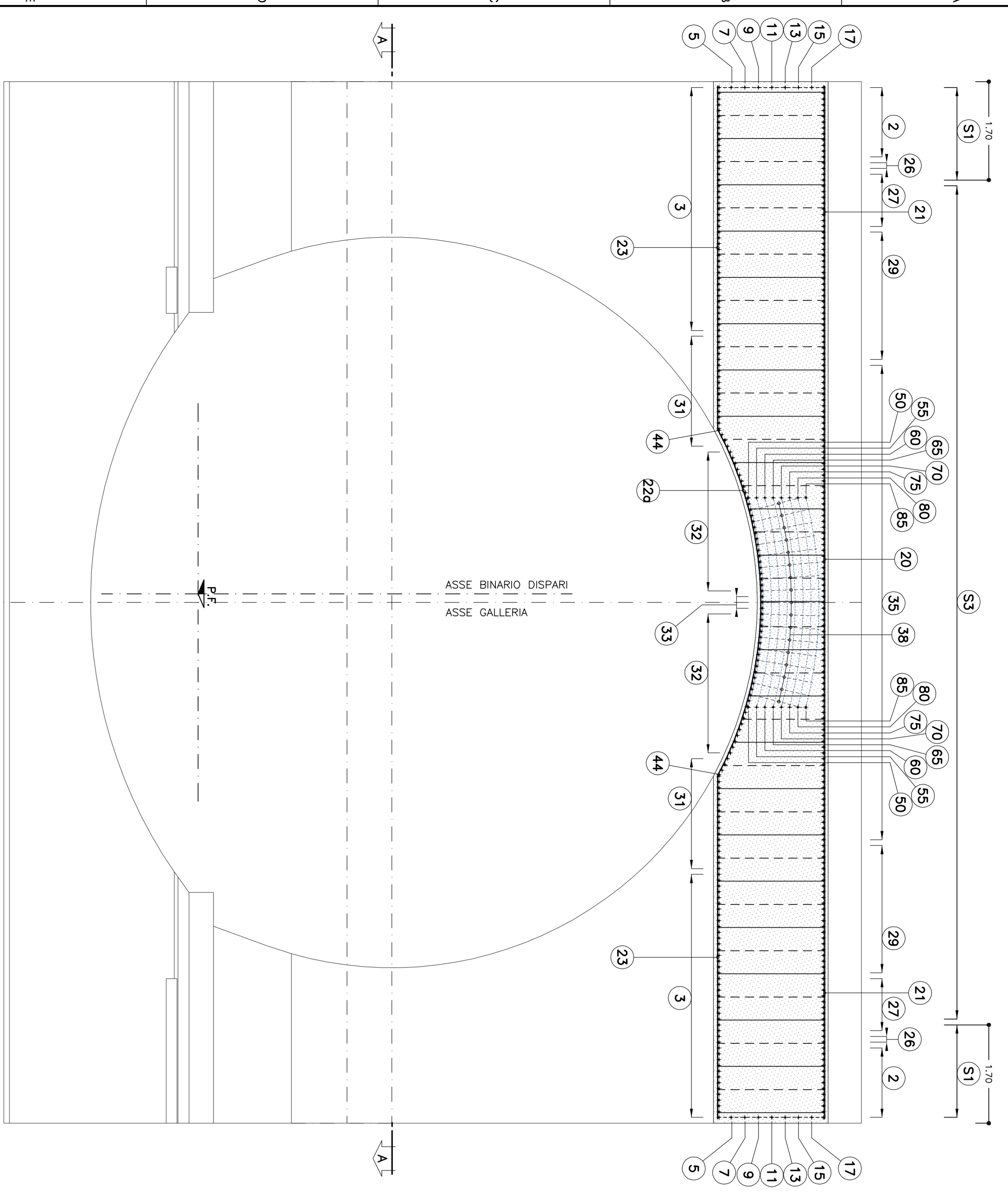
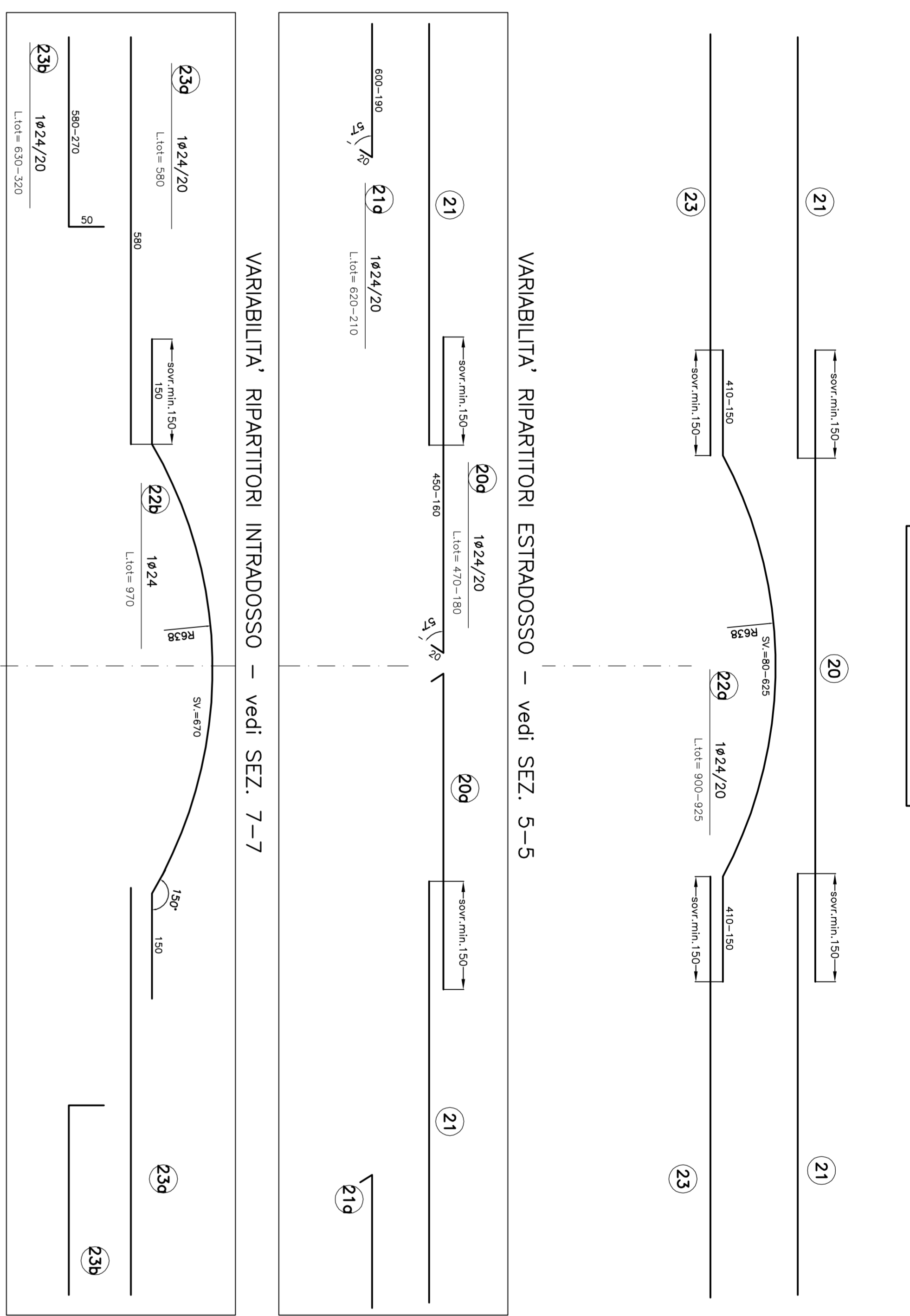


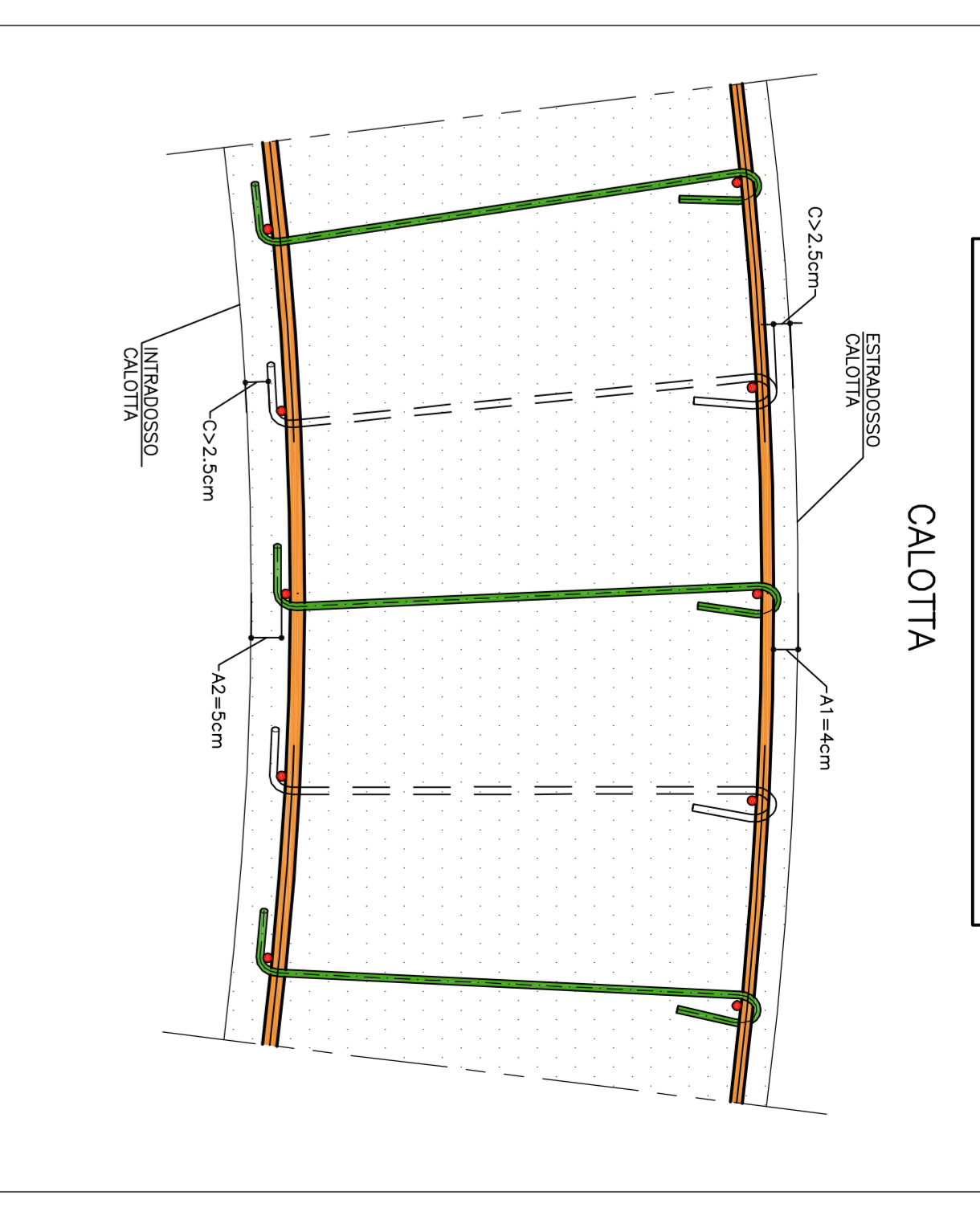
SEZIONE 6-6  
SCALA 1:50



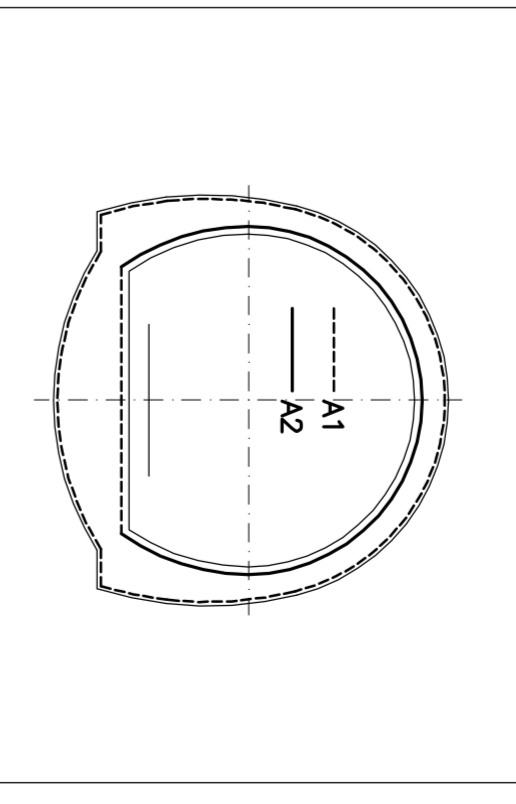
ESPLOSO  
SCALA 1:50



PARTICOLARE COPRIFERRO  
SCALA 1:10



SCHEMA COPRIFERRO



KEY-PLAN

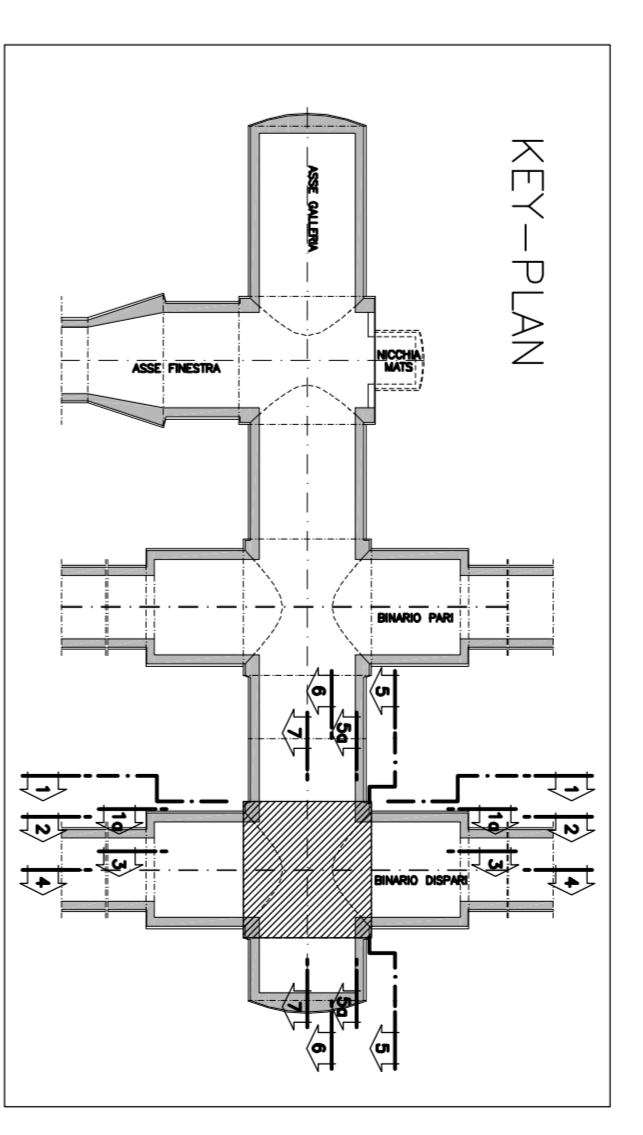


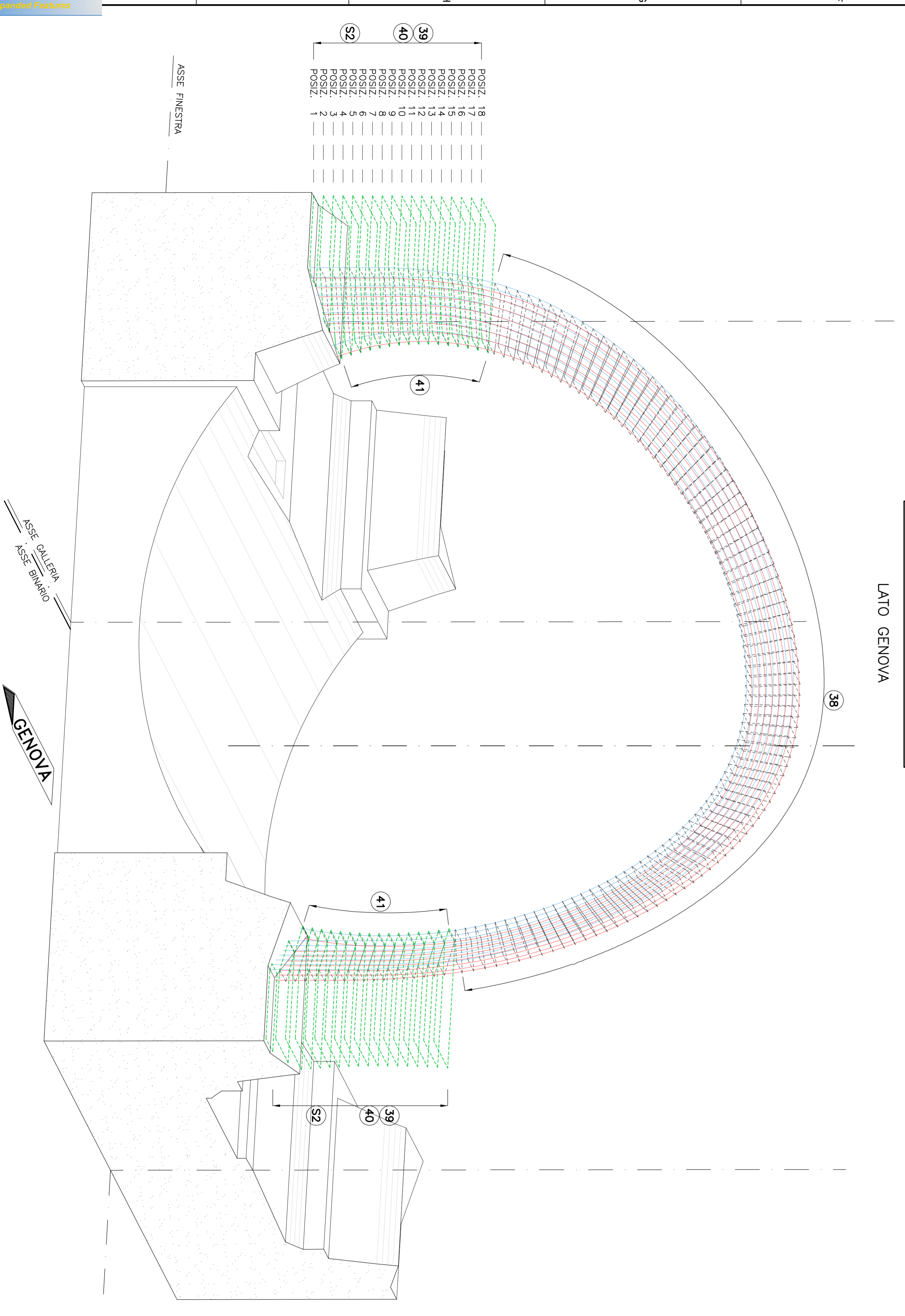
TABELLA MATERIALI

ACCIAIO ARMATINE (vedi schema)  
COMPRESO  
NOTE: - PER TUTTO QUANTO NON INDICATO SI FACCA RIFERIMENTO AL CAPITOLO 04 DEL D.T. 10/01/00  
- PER TUTTI I DETTAGLI DIMENSIONALIZZAZIONE SI VEDA L'ESBORNO RELATIVO

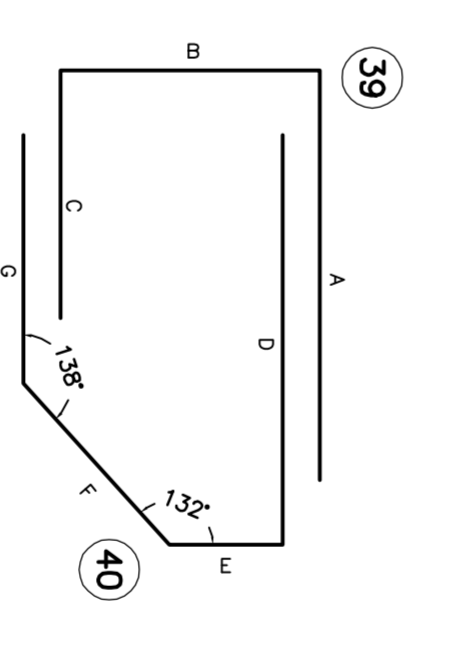
LEGENDA  
- R.C. PIANO DEI CENTRI  
- R.P. QUOTI PRESENTI  
- R.I.M. PIANO IMPOSTA, MURETTE

NOTA  
I CALALOTTI NON SONO DA CONSIDERARSI STRUTTURALI E POSSONO ESSERE EVENTUALMENTE SOSTITUITI CON ELEMENTI ALTERNATIVI LE MARCHE (24) E (25) NON SONO STATE UTILIZZATE

SCHEMA TRAVE SMORZA  
LATO GENOVA



POSIZ.	SINISTRA (39) # 24					DEXTERA (40) # 24										
	A	B	C	D	E	F	G	TOTALE	A	B	C	D	E	F	G	TOTALE
1	163	84	143	380	162	63	28	143	143	84	143	380	162	63	28	143
2	232	153	145	530	232	71	122	145	530	232	153	145	530	232	71	122
3	277	198	145	620	277	76	182	145	620	277	198	145	620	277	76	182
4	272	193	145	610	272	75	175	145	610	272	193	145	610	272	75	175
5	267	188	145	600	267	75	169	145	600	267	188	145	600	267	75	169
6	262	183	145	595	262	74	164	145	595	262	183	145	595	262	74	164
7	263	182	145	590	263	74	160	145	590	263	182	145	590	263	74	160
8	261	179	145	585	261	74	157	145	585	261	179	145	585	261	74	157
9	258	177	145	580	258	73	154	145	580	258	177	145	580	258	73	154
10	254	175	146	575	255	73	151	146	575	254	174	147	575	256	73	149
11	254	174	147	575	256	73	148	147	575	254	174	147	575	256	73	148
12	253	172	148	575	257	73	147	148	575	253	172	148	575	257	73	147
13	254	171	150	575	256	73	146	150	575	254	171	150	575	256	73	146
14	259	171	150	580	257	73	146	150	580	259	171	150	580	257	73	146
15	260	171	154	585	261	74	144	151	580	260	171	154	585	261	74	144
16	264	171	155	590	262	74	144	155	585	264	171	155	590	262	74	144
17	264	171	160	595	262	74	144	160	590	264	171	160	595	262	74	144
18	270	172	163	605	271	75	144	160	600	270	172	163	605	271	75	144



COMMITTENTE:  
ALTA SPREVEQUANZA

GENERAL CONTRACTOR:  
COOIV

INFRASTRUTTURE FERROVIARIE STRATEGICHE DEFINITE DALLA LEGGE OBIETTIVO N.443/01  
TRATTA A V.A.C. TERZO VALICO DEI GIOVI  
PROGETTO ESECUTIVO

Galleria Naturale di Valico Binario Dispari  
Camerone di Inneso Finestra Cravasco  
Tratta B  
Armatura Capata Tav. 6/8

GENERAL CONTRACTOR:  
COOIV

PROGETTISTI:  
ING. G. S. I. 012  
ING. E. C. V. 011  
ING. B. B. 011  
ING. G. N. I. S. H. X. 011  
ING. G. N. I. S. H. X. 011  
ING. G. N. I. S. H. X. 011  
ING. G. N. I. S. H. X. 011

SCALE:  
1:50

PROGETTO ESECUTIVO

ING. G. S. I. 012  
ING. E. C. V. 011  
ING. B. B. 011  
ING. G. N. I. S. H. X. 011  
ING. G. N. I. S. H. X. 011  
ING. G. N. I. S. H. X. 011  
ING. G. N. I. S. H. X. 011

ING. G. S. I. 012  
ING. E. C. V. 011  
ING. B. B. 011  
ING. G. N. I. S. H. X. 011  
ING. G. N. I. S. H. X. 011  
ING. G. N. I. S. H. X. 011  
ING. G. N. I. S. H. X. 011

ING. G. S. I. 012  
ING. E. C. V. 011  
ING. B. B. 011  
ING. G. N. I. S. H. X. 011  
ING. G. N. I. S. H. X. 011  
ING. G. N. I. S. H. X. 011  
ING. G. N. I. S. H. X. 011

TRAVE SMORZA - ENTRAMBE LE TRAVI "LATO GENOVA E LATO MILANO" SONO UGUALI