

TABELLA MATERIALI

ACQUA AMMORBITE	B40C
ACQUA CALCESTRUZZA	B40C
ACQUA CALCESTRUZZI	S275
ACQUA PAGINE FASCIETTI	S275
SPRINT-AERION	413
- metallo nudo su corse 1/4=1	0.45g >= 1.3 Mpa
- metallo nudo su corse 1/2=1	0.25g >= 3.0 Mpa
- metallo nudo su corse 3/4=1	0.15g >= 3.0 Mpa
- metallo nudo su corse 1=1	0.10g >= 3.0 Mpa
- metallo nudo su corse 1.5=1	0.10g >= 3.0 Mpa

PIRE METALLICHE
 - metallo nudo su corse 1/4=1
 - metallo nudo su corse 1/2=1
 - metallo nudo su corse 3/4=1
 - metallo nudo su corse 1=1
 - metallo nudo su corse 1.5=1

PIRE INCASTRATE
 - metallo nudo su corse 1/4=1
 - metallo nudo su corse 1/2=1
 - metallo nudo su corse 3/4=1
 - metallo nudo su corse 1=1
 - metallo nudo su corse 1.5=1

PIRE AERATE
 - metallo nudo su corse 1/4=1
 - metallo nudo su corse 1/2=1
 - metallo nudo su corse 3/4=1
 - metallo nudo su corse 1=1
 - metallo nudo su corse 1.5=1

PIRE AERATE CON CEMENTO
 - metallo nudo su corse 1/4=1
 - metallo nudo su corse 1/2=1
 - metallo nudo su corse 3/4=1
 - metallo nudo su corse 1=1
 - metallo nudo su corse 1.5=1

PIRE AERATE CON CEMENTO E SABBIA
 - metallo nudo su corse 1/4=1
 - metallo nudo su corse 1/2=1
 - metallo nudo su corse 3/4=1
 - metallo nudo su corse 1=1
 - metallo nudo su corse 1.5=1

PIRE AERATE CON CEMENTO E SABBIA E FIBRE
 - metallo nudo su corse 1/4=1
 - metallo nudo su corse 1/2=1
 - metallo nudo su corse 3/4=1
 - metallo nudo su corse 1=1
 - metallo nudo su corse 1.5=1

PIRE AERATE CON CEMENTO E SABBIA E FIBRE E POLVERI
 - metallo nudo su corse 1/4=1
 - metallo nudo su corse 1/2=1
 - metallo nudo su corse 3/4=1
 - metallo nudo su corse 1=1
 - metallo nudo su corse 1.5=1

PIRE AERATE CON CEMENTO E SABBIA E FIBRE E POLVERI E SABBIA
 - metallo nudo su corse 1/4=1
 - metallo nudo su corse 1/2=1
 - metallo nudo su corse 3/4=1
 - metallo nudo su corse 1=1
 - metallo nudo su corse 1.5=1

PIRE AERATE CON CEMENTO E SABBIA E FIBRE E POLVERI E SABBIA E SABBIA
 - metallo nudo su corse 1/4=1
 - metallo nudo su corse 1/2=1
 - metallo nudo su corse 3/4=1
 - metallo nudo su corse 1=1
 - metallo nudo su corse 1.5=1

PIRE AERATE CON CEMENTO E SABBIA E FIBRE E POLVERI E SABBIA E SABBIA E SABBIA
 - metallo nudo su corse 1/4=1
 - metallo nudo su corse 1/2=1
 - metallo nudo su corse 3/4=1
 - metallo nudo su corse 1=1
 - metallo nudo su corse 1.5=1

PIRE AERATE CON CEMENTO E SABBIA E FIBRE E POLVERI E SABBIA E SABBIA E SABBIA E SABBIA
 - metallo nudo su corse 1/4=1
 - metallo nudo su corse 1/2=1
 - metallo nudo su corse 3/4=1
 - metallo nudo su corse 1=1
 - metallo nudo su corse 1.5=1

PIRE AERATE CON CEMENTO E SABBIA E FIBRE E POLVERI E SABBIA E SABBIA E SABBIA E SABBIA E SABBIA
 - metallo nudo su corse 1/4=1
 - metallo nudo su corse 1/2=1
 - metallo nudo su corse 3/4=1
 - metallo nudo su corse 1=1
 - metallo nudo su corse 1.5=1

PIRE AERATE CON CEMENTO E SABBIA E FIBRE E POLVERI E SABBIA E SABBIA E SABBIA E SABBIA E SABBIA E SABBIA
 - metallo nudo su corse 1/4=1
 - metallo nudo su corse 1/2=1
 - metallo nudo su corse 3/4=1
 - metallo nudo su corse 1=1
 - metallo nudo su corse 1.5=1

PIRE AERATE CON CEMENTO E SABBIA E FIBRE E POLVERI E SABBIA E SABBIA E SABBIA E SABBIA E SABBIA E SABBIA E SABBIA
 - metallo nudo su corse 1/4=1
 - metallo nudo su corse 1/2=1
 - metallo nudo su corse 3/4=1
 - metallo nudo su corse 1=1
 - metallo nudo su corse 1.5=1

PIRE AERATE CON CEMENTO E SABBIA E FIBRE E POLVERI E SABBIA E SABBIA E SABBIA E SABBIA E SABBIA E SABBIA E SABBIA E SABBIA
 - metallo nudo su corse 1/4=1
 - metallo nudo su corse 1/2=1
 - metallo nudo su corse 3/4=1
 - metallo nudo su corse 1=1
 - metallo nudo su corse 1.5=1

PIRE AERATE CON CEMENTO E SABBIA E FIBRE E POLVERI E SABBIA E SABBIA E SABBIA E SABBIA E SABBIA E SABBIA E SABBIA E SABBIA E SABBIA
 - metallo nudo su corse 1/4=1
 - metallo nudo su corse 1/2=1
 - metallo nudo su corse 3/4=1
 - metallo nudo su corse 1=1
 - metallo nudo su corse 1.5=1

PIRE AERATE CON CEMENTO E SABBIA E FIBRE E POLVERI E SABBIA E SABBIA E SABBIA E SABBIA E SABBIA E SABBIA E SABBIA E SABBIA E SABBIA E SABBIA
 - metallo nudo su corse 1/4=1
 - metallo nudo su corse 1/2=1
 - metallo nudo su corse 3/4=1
 - metallo nudo su corse 1=1
 - metallo nudo su corse 1.5=1

PIRE AERATE CON CEMENTO E SABBIA E FIBRE E POLVERI E SABBIA E SABBIA E SABBIA E SABBIA E SABBIA E SABBIA E SABBIA E SABBIA E SABBIA E SABBIA E SABBIA
 - metallo nudo su corse 1/4=1
 - metallo nudo su corse 1/2=1
 - metallo nudo su corse 3/4=1
 - metallo nudo su corse 1=1
 - metallo nudo su corse 1.5=1

PIRE AERATE CON CEMENTO E SABBIA E FIBRE E POLVERI E SABBIA E SABBIA E SABBIA E SABBIA E SABBIA E SABBIA E SABBIA E SABBIA E SABBIA E SABBIA E SABBIA E SABBIA
 - metallo nudo su corse 1/4=1
 - metallo nudo su corse 1/2=1
 - metallo nudo su corse 3/4=1
 - metallo nudo su corse 1=1
 - metallo nudo su corse 1.5=1

PIRE AERATE CON CEMENTO E SABBIA E FIBRE E POLVERI E SABBIA E SABBIA E SABBIA E SABBIA E SABBIA E SABBIA E SABBIA E SABBIA E SABBIA E SABBIA E SABBIA E SABBIA E SABBIA
 - metallo nudo su corse 1/4=1
 - metallo nudo su corse 1/2=1
 - metallo nudo su corse 3/4=1
 - metallo nudo su corse 1=1
 - metallo nudo su corse 1.5=1

PIRE AERATE CON CEMENTO E SABBIA E FIBRE E POLVERI E SABBIA E SABBIA E SABBIA E SABBIA E SABBIA E SABBIA E SABBIA E SABBIA E SABBIA E SABBIA E SABBIA E SABBIA E SABBIA E SABBIA
 - metallo nudo su corse 1/4=1
 - metallo nudo su corse 1/2=1
 - metallo nudo su corse 3/4=1
 - metallo nudo su corse 1=1
 - metallo nudo su corse 1.5=1

PIRE AERATE CON CEMENTO E SABBIA E FIBRE E POLVERI E SABBIA E SABBIA E SABBIA E SABBIA E SABBIA E SABBIA E SABBIA E SABBIA E SABBIA E SABBIA E SABBIA E SABBIA E SABBIA E SABBIA E SABBIA
 - metallo nudo su corse 1/4=1
 - metallo nudo su corse 1/2=1
 - metallo nudo su corse 3/4=1
 - metallo nudo su corse 1=1
 - metallo nudo su corse 1.5=1

PIRE AERATE CON CEMENTO E SABBIA E FIBRE E POLVERI E SABBIA E SABBIA E SABBIA E SABBIA E SABBIA E SABBIA E SABBIA E SABBIA E SABBIA E SABBIA E SABBIA E SABBIA E SABBIA E SABBIA E SABBIA
 - metallo nudo su corse 1/4=1
 - metallo nudo su corse 1/2=1
 - metallo nudo su corse 3/4=1
 - metallo nudo su corse 1=1
 - metallo nudo su corse 1.5=1

PIRE AERATE CON CEMENTO E SABBIA E FIBRE E POLVERI E SABBIA E SABBIA E SABBIA E SABBIA E SABBIA E SABBIA E SABBIA E SABBIA E SABBIA E SABBIA E SABBIA E SABBIA E SABBIA E SABBIA E SABBIA
 - metallo nudo su corse 1/4=1
 - metallo nudo su corse 1/2=1
 - metallo nudo su corse 3/4=1
 - metallo nudo su corse 1=1
 - metallo nudo su corse 1.5=1

PIRE AERATE CON CEMENTO E SABBIA E FIBRE E POLVERI E SABBIA E SABBIA E SABBIA E SABBIA E SABBIA E SABBIA E SABBIA E SABBIA E SABBIA E SABBIA E SABBIA E SABBIA E SABBIA E SABBIA E SABBIA
 - metallo nudo su corse 1/4=1
 - metallo nudo su corse 1/2=1
 - metallo nudo su corse 3/4=1
 - metallo nudo su corse 1=1
 - metallo nudo su corse 1.5=1

PIRE AERATE CON CEMENTO E SABBIA E FIBRE E POLVERI E SABBIA E SABBIA E SABBIA E SABBIA E SABBIA E SABBIA E SABBIA E SABBIA E SABBIA E SABBIA E SABBIA E SABBIA E SABBIA E SABBIA E SABBIA
 - metallo nudo su corse 1/4=1
 - metallo nudo su corse 1/2=1
 - metallo nudo su corse 3/4=1
 - metallo nudo su corse 1=1
 - metallo nudo su corse 1.5=1

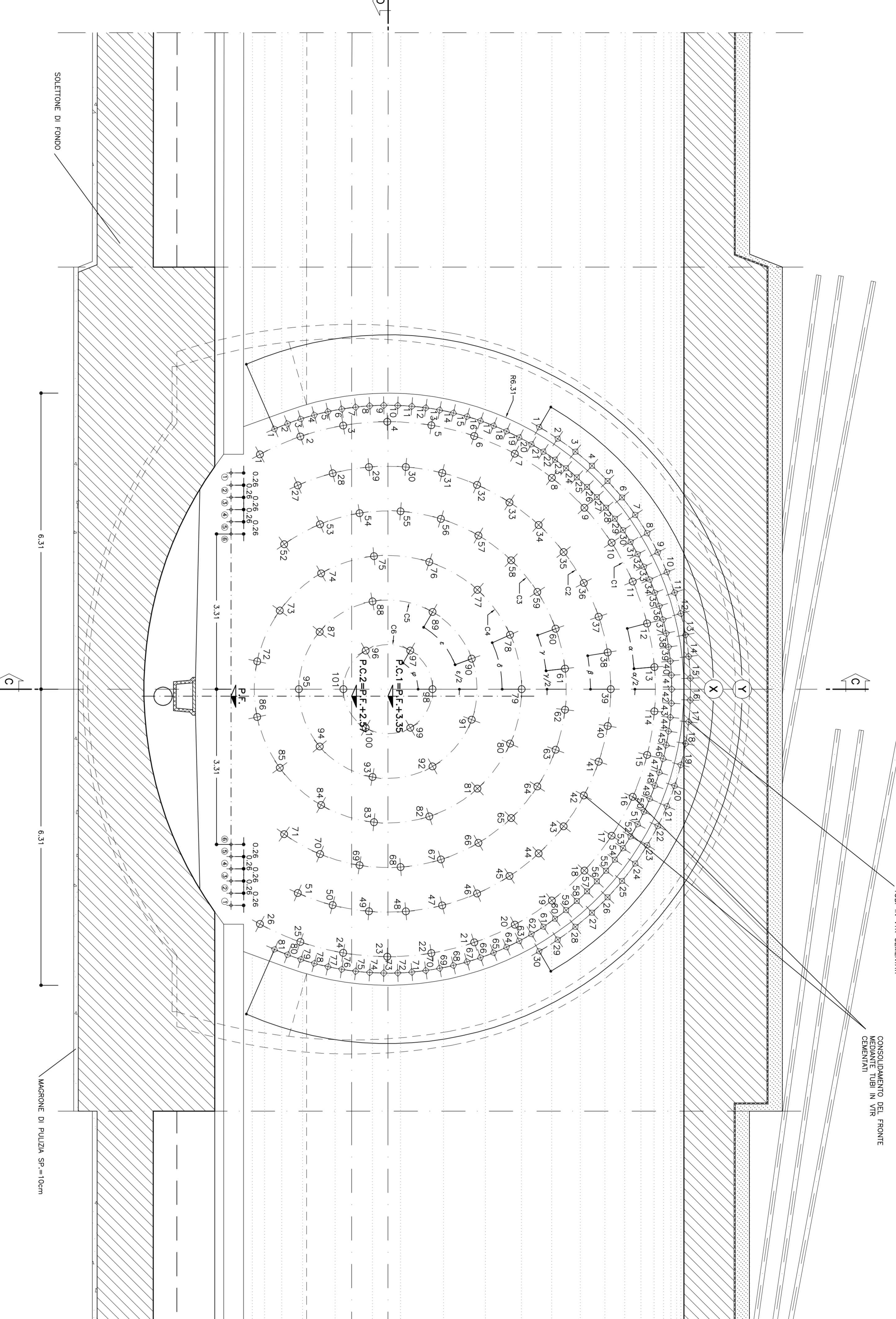
PIRE AERATE CON CEMENTO E SABBIA E FIBRE E POLVERI E SABBIA E SABBIA E SABBIA E SABBIA E SABBIA E SABBIA E SABBIA E SABBIA E SABBIA E SABBIA E SABBIA E SABBIA E SABBIA E SABBIA E SABBIA
 - metallo nudo su corse 1/4=1
 - metallo nudo su corse 1/2=1
 - metallo nudo su corse 3/4=1
 - metallo nudo su corse 1=1
 - metallo nudo su corse 1.5=1

PIRE AERATE CON CEMENTO E SABBIA E FIBRE E POLVERI E SABBIA E SABBIA E SABBIA E SABBIA E SABBIA E SABBIA E SABBIA E SABBIA E SABBIA E SABBIA E SABBIA E SABBIA E SABBIA E SABBIA E SABBIA
 - metallo nudo su corse 1/4=1
 - metallo nudo su corse 1/2=1
 - metallo nudo su corse 3/4=1
 - metallo nudo su corse 1=1
 - metallo nudo su corse 1.5=1

PIRE AERATE CON CEMENTO E SABBIA E FIBRE E POLVERI E SABBIA E SABBIA E SABBIA E SABBIA E SABBIA E SABBIA E SABBIA E SABBIA E SABBIA E SABBIA E SABBIA E SABBIA E SABBIA E SABBIA E SABBIA
 - metallo nudo su corse 1/4=1
 - metallo nudo su corse 1/2=1
 - metallo nudo su corse 3/4=1
 - metallo nudo su corse 1=1
 - metallo nudo su corse 1.5=1

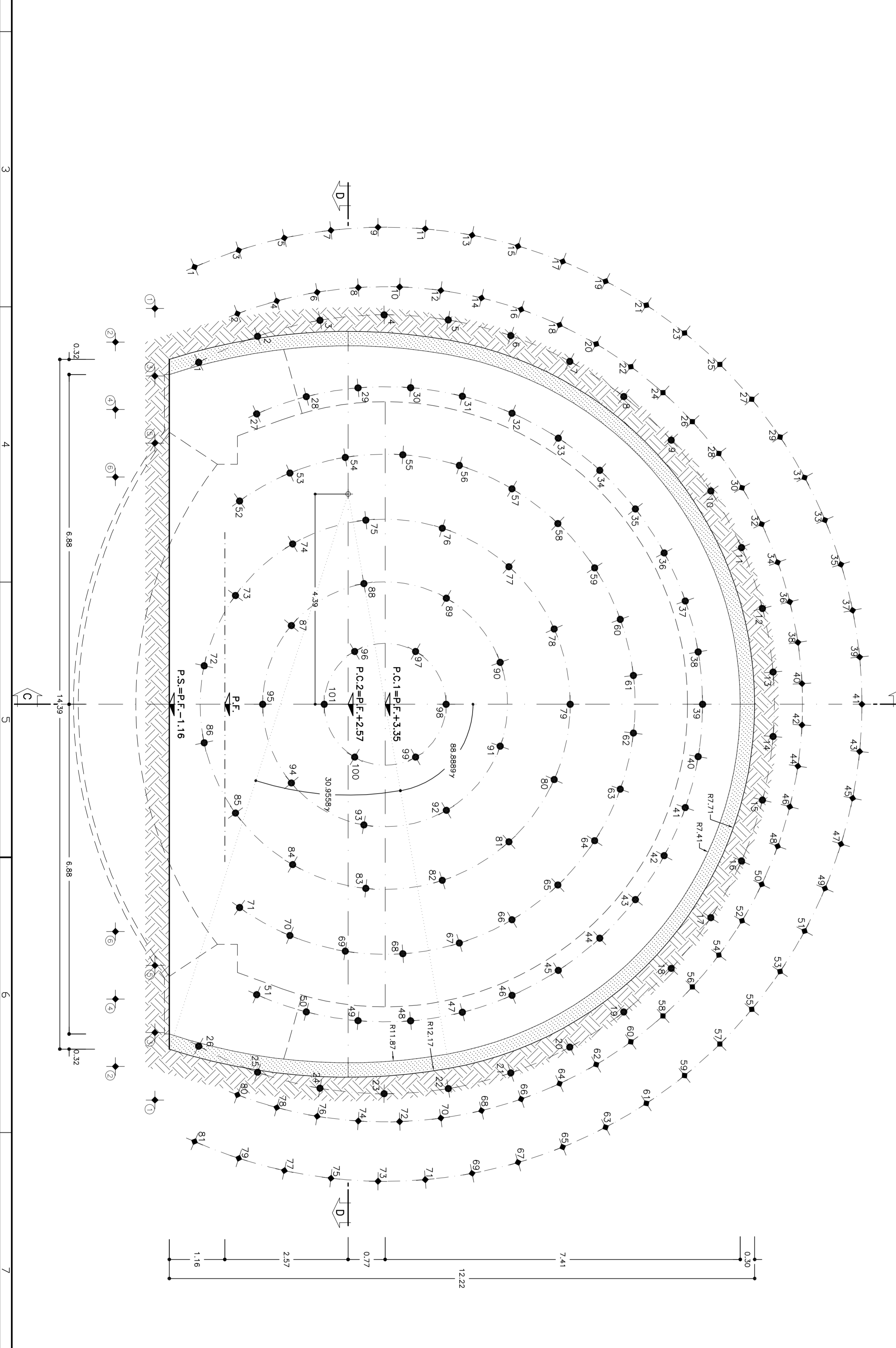
SEZIONE A-A

SCALA 1:50



SEZIONE B-B

SCALA 1:50



LEGENDA SIMBOLI

- CONSOGLIAMENTO AL FONTO DEI TUBI IN VTR CEMENTATI
- CONSOGLIAMENTO AL FRONTO DEI TUBI IN VTR CEMENTATI
- PREARMAMENTO CEMENTO METALLICO SPRINT-AERION
- PREARMAMENTO DI PULIZIA CON RETE ELETTRICATA
- INFEROCALZAZIONE

GEOMETRIA CONSOLIDAMENTI AL FONTO

STRONCO	ALTEZZA	1.00m
CAMPO D'AVVIAMENTO	ALTEZZA	0.12m
DISTANZA FRONTO-ARRETRATE	ALTEZZA	0.12m
DISTANZA FRONTO-ARRETRATE INVERSO	ALTEZZA	0.12m
DISTANZA FRONTO-INVESTIMENTO DEFINITIVO	ALTEZZA	0.12m
PASSO CENTRE	ALTEZZA	0.12m

GEOMETRIA CONSOLIDAMENTI AL FRONTO

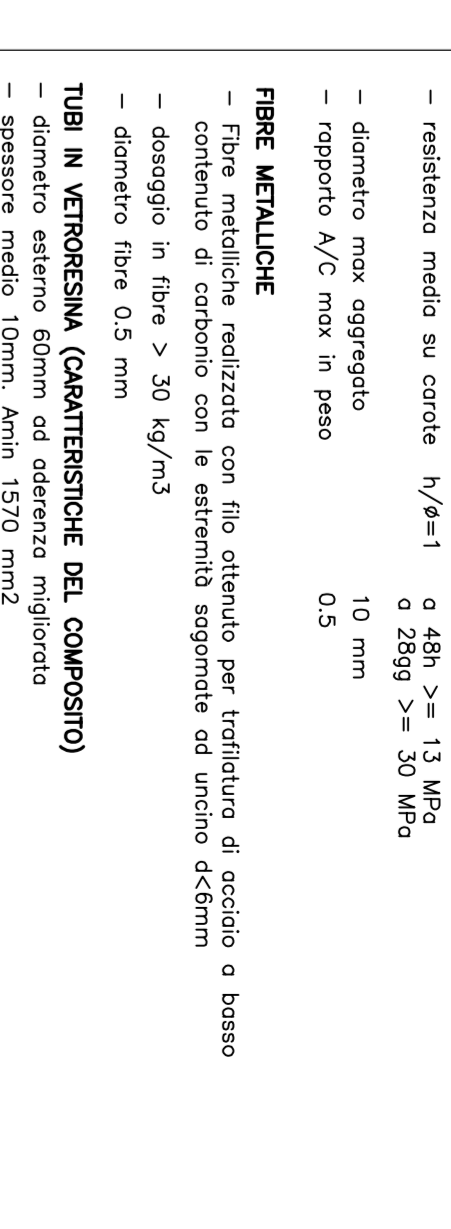
CIRC.	NUMERO	UNIFORMITÀ	STRABICO	INCL. RADIALE	ANODI
01	28	>=2100	>=824	14.62%	21115200 8
02	25	>=2100	>=613	12.73%	18245200 8
03	20	>=2100	>=476	9.54%	14365200 8
04	15	>=2100	>=357	7.14%	10485200 8
05	10	>=2100	>=238	4.76%	6605200 8
06	6	>=2100	>=158	3.16%	43205200 8

GEOMETRIA CONSOLIDAMENTO BASE CENTRA

POSIZIONE	UNIFORMITÀ	INCL. RADIALE	ANODI
01	>=1800	-11.35%	1236026
02	>=1800	-18.20%	1246026
03	>=1800	-11.35%	1236026
04	>=1800	-18.20%	1246026
05	>=1800	-11.35%	1236026
06	>=1800	-18.20%	1246026

GEOMETRIA CONSOLIDAMENTO AL FONTO

POSIZIONE	UNIFORMITÀ	INCL. RADIALE	ANODI
01	>=1800	-11.35%	1236026
02	>=1800	-18.20%	1246026
03	>=1800	-11.35%	1236026
04	>=1800	-18.20%	1246026
05	>=1800	-11.35%	1236026
06	>=1800	-18.20%	1246026



GENERAL CONTRACTOR:
COOP
 Gruppo Edilizia Coop. Italia

ALTA SORVEGLIANZA:
TRF
 GRUPPO FERRONE DELLO STUDIO FERRONE

INFRASTRUTTURE FERROVIARIE STRATEGICHE DEFINITE DALLA LEGGE OBBIETTIVO N.443/01
 TRATTA A V.A.C. TERZO VALICO DEI GIOVI
 PROGETTO ESECUATIVO

Galleria Naturale di Valico Binario Dispart
 Camerone di Innesio Finestra Cravasco
 Sezione 4D
 Fasi Esecutive Scavi e Consolidamenti Tav. 22

GENERAL CONTRACTOR:
COOP
 Gruppo Edilizia Coop. Italia

ALTA SORVEGLIANZA:
TRF
 GRUPPO FERRONE DELLO STUDIO FERRONE

INFRASTRUTTURE FERROVIARIE STRATEGICHE DEFINITE DALLA LEGGE OBBIETTIVO N.443/01
 TRATTA A V.A.C. TERZO VALICO DEI GIOVI
 PROGETTO ESECUATIVO

Galleria Naturale di Valico Binario Dispart
 Camerone di Innesio Finestra Cravasco
 Sezione 4D
 Fasi Esecutive Scavi e Consolidamenti Tav. 22

GENERAL CONTRACTOR:
COOP
 Gruppo Edilizia Coop. Italia

ALTA SORVEGLIANZA:
TRF
 GRUPPO FERRONE DELLO STUDIO FERRONE

INFRASTRUTTURE FERROVIARIE STRATEGICHE DEFINITE DALLA LEGGE OBBIETTIVO N.443/01
 TRATTA A V.A.C. TERZO VALICO DEI GIOVI
 PROGETTO ESECUATIVO

Galleria Naturale di Valico Binario Dispart
 Camerone di Innesio Finestra Cravasco
 Sezione 4D
 Fasi Esecutive Scavi e Consolidamenti Tav. 22