



PROVINCIA : Monza e Brianza
COMUNE : Seveso

PROVINCIA : Monza e Brianza
COMUNE : Seveso

PROVINCIA : Monza e Brianza
COMUNE : Seveso

PROVINCIA : Monza e Brianza
COMUNE : Seveso

PROVINCIA : Monza e Brianza
COMUNE : Cesano Maderno

PROVINCIA : Monza e Brianza
COMUNE : Cesano Maderno

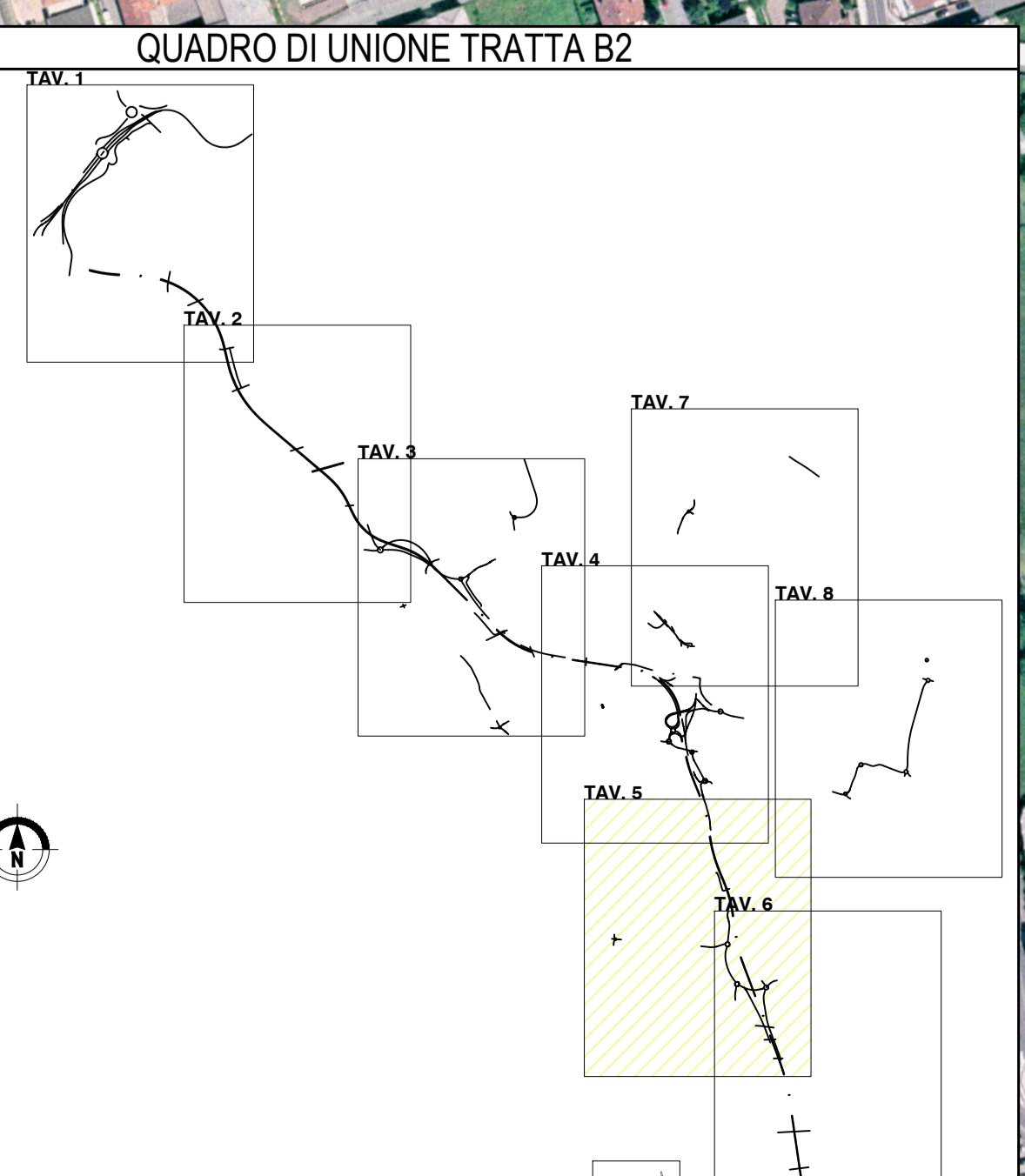
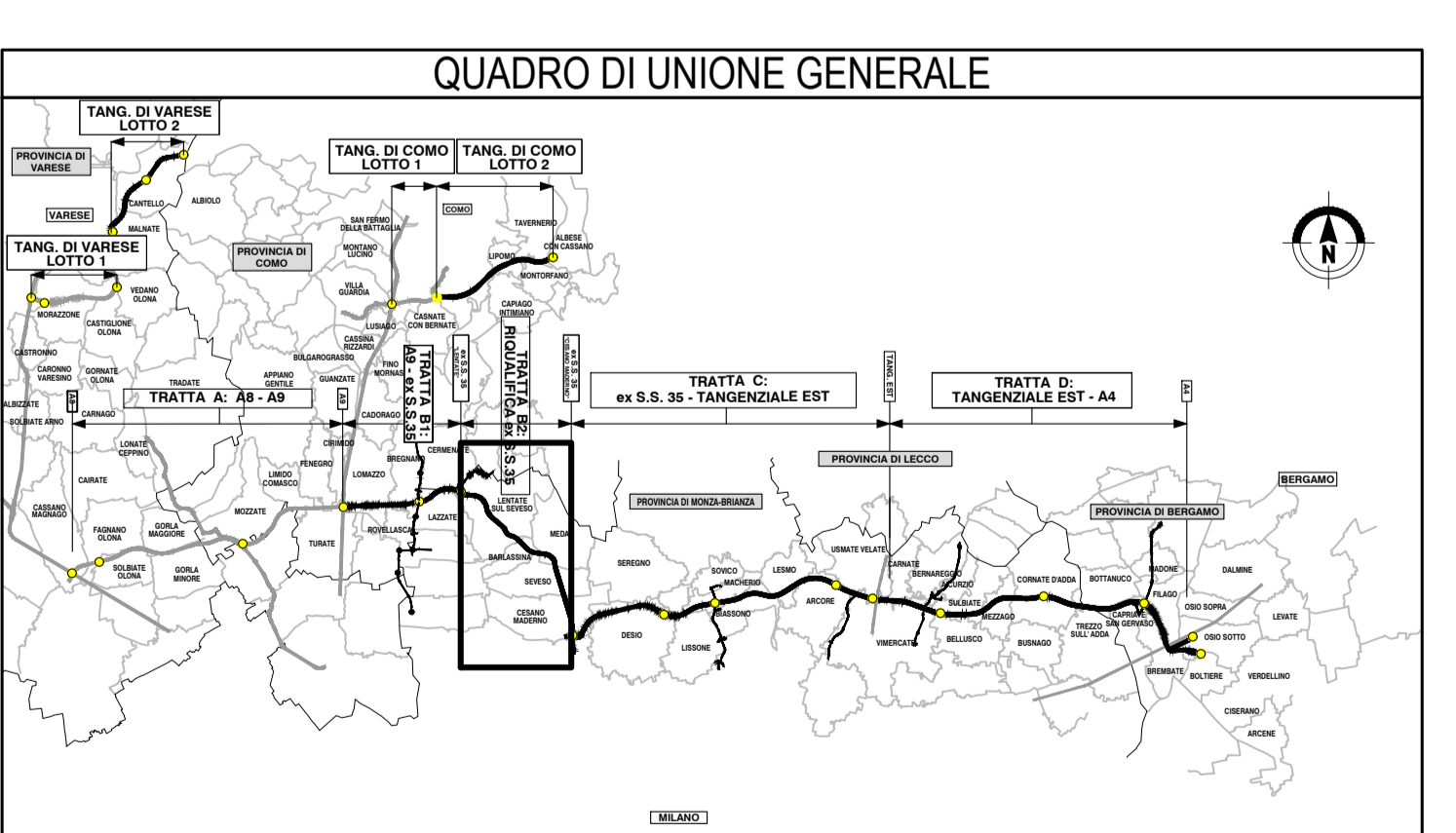
S.P. 134

PROVINCIA : Monza e Brianza
COMUNE : Cesano Maderno

PROVINCIA :
COMUNE :

LEGENDA

- Confine comunale
- Perimetro esterno dell'intervento in progetto



COLLEGAMENTO AUTOSTRADALE DALMINE-COMO-VARESE-VALICO DEL GAGGIOLO E OPERE AD ESSO CONNESSE

PROGETTO ESECUTIVO TRATTA B2

TERRE E ROCCE DI SCAVO, CAVE E DISCARICHE
PIANO DI UTILIZZO TERRE E ROCCE DA SCAVO
PLANIMETRICHE DELLE AREE DI PRODUZIONE - STATO DI FATTO - TAV.5

IDENTIFICAZIONE ELABORATO		CONTRAENTE GENERALE	
PROGETTO	TRATTA B2	PEDELOMBARDA NUOVA S.p.A.	
DATA	REVISIONE	ELABORAZIONE PROGETTUALE	
20 giugno 2023		RESPONSABILE INTERLOCAZIONE	
		PROIEZIONE	
		PRODOTTORE	
		CONCORSIONARIO	
		PROGETTISTA	