



PROVINCIA : Monza e Brianza
COMUNE : Seveso

PROVINCIA : Monza e Brianza
COMUNE : Seveso

PROVINCIA : Monza e Brianza
COMUNE : Cesano Maderno

PROVINCIA : Monza e Brianza
COMUNE : Cesano Maderno

S.P. 134

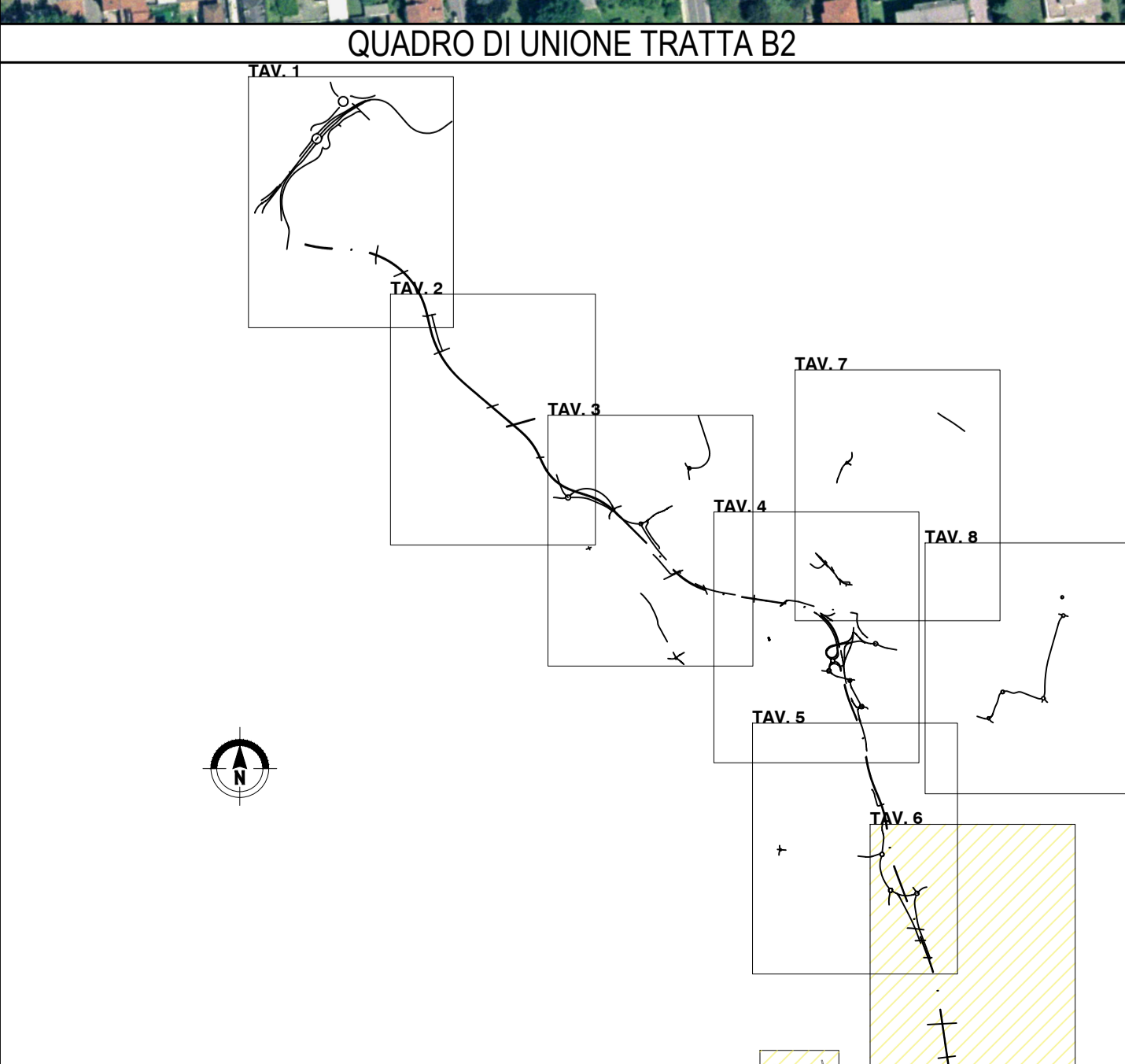
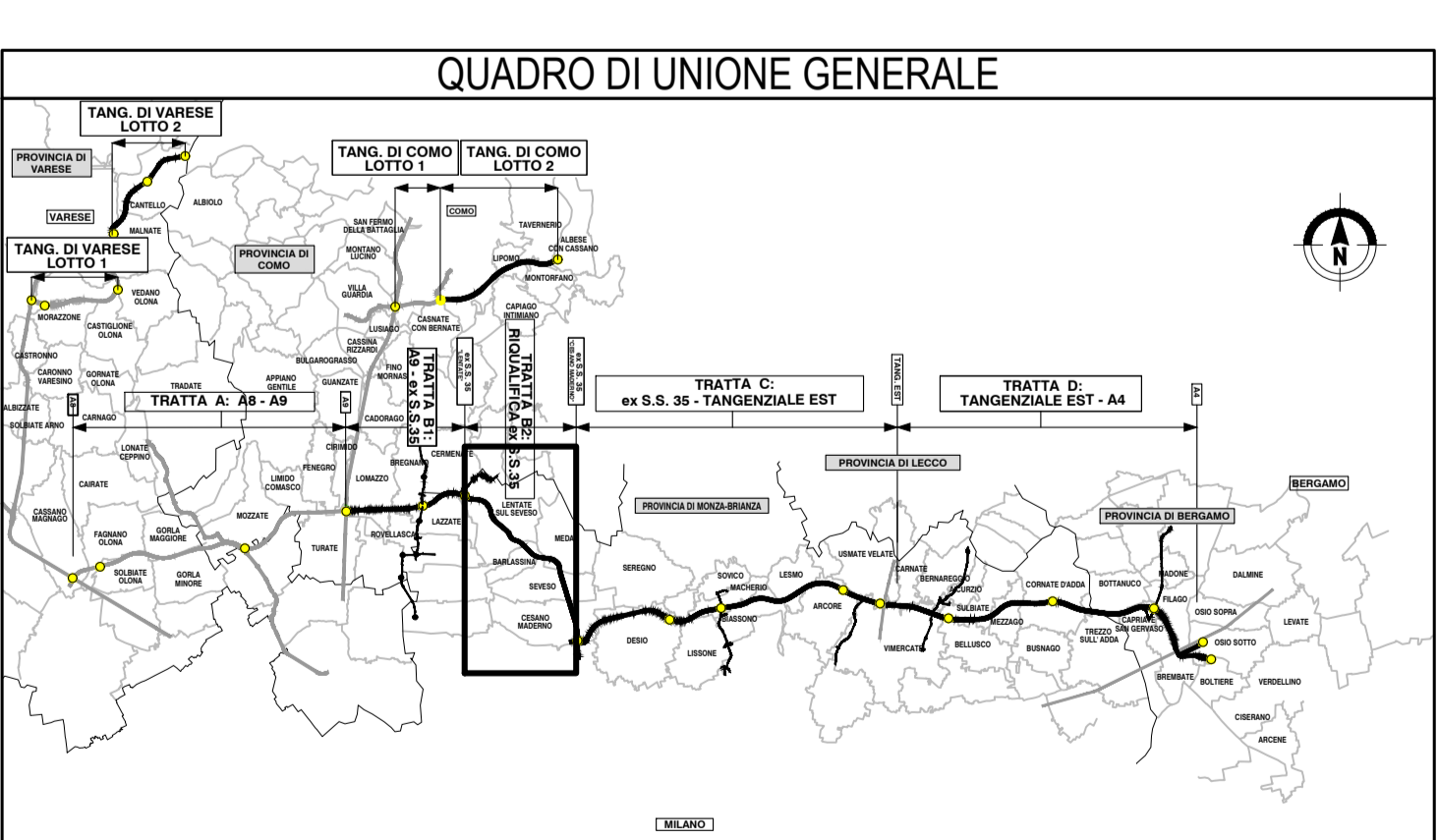
PROVINCIA : Monza e Brianza
COMUNE : Seveso

PROVINCIA : Monza e Brianza
COMUNE : Cesano Maderno

PROVINCIA : Monza e Brianza
COMUNE : Cesano Maderno

LEGENDA

- Confine comunale
- Perimetro esterno dell'intervento in progetto



COLLEGAMENTO AUTOSTRADALE DALMINE-COMO-VARESE-VALICO DEL GAGGIOLO E OPERE AD ESSO CONNESSE

PROGETTO ESECUTIVO TRATTA B2

TERRE E ROCCE DI SCAVO, CAVE E DISCARICHE
PIANO DI UTILIZZO TERRE E ROCCE DA SCAVO
PLANIMETRICHE DELLE AREE DI PRODUZIONE - STATO DI FATTO - TAV.6

IDENTIFICAZIONE ELABORATO		CONTRAENTE GENERALE	
PROGETTO	TRATTA B2	PEDELOMBARDA NUOVA S.p.A.	
DATA	REVISIONE	ELABORAZIONE PROGETTUALE	
30 Giugno 2023		RESPONSABILE INTERLOCAZIONE PROIEZIONI	
		PROGETTO	
		CONCERNENZIARIO	
		PROGETTISTA	