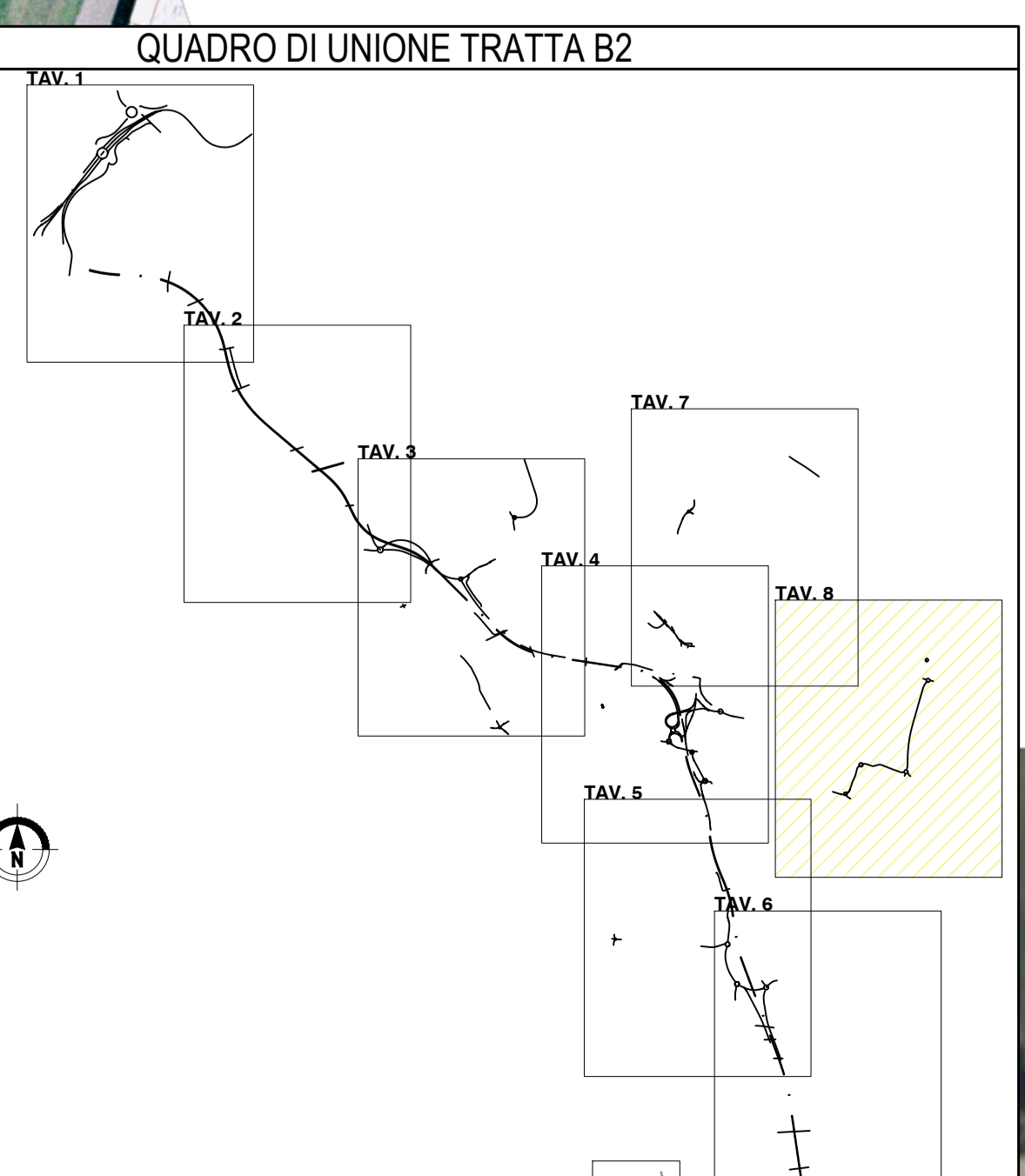
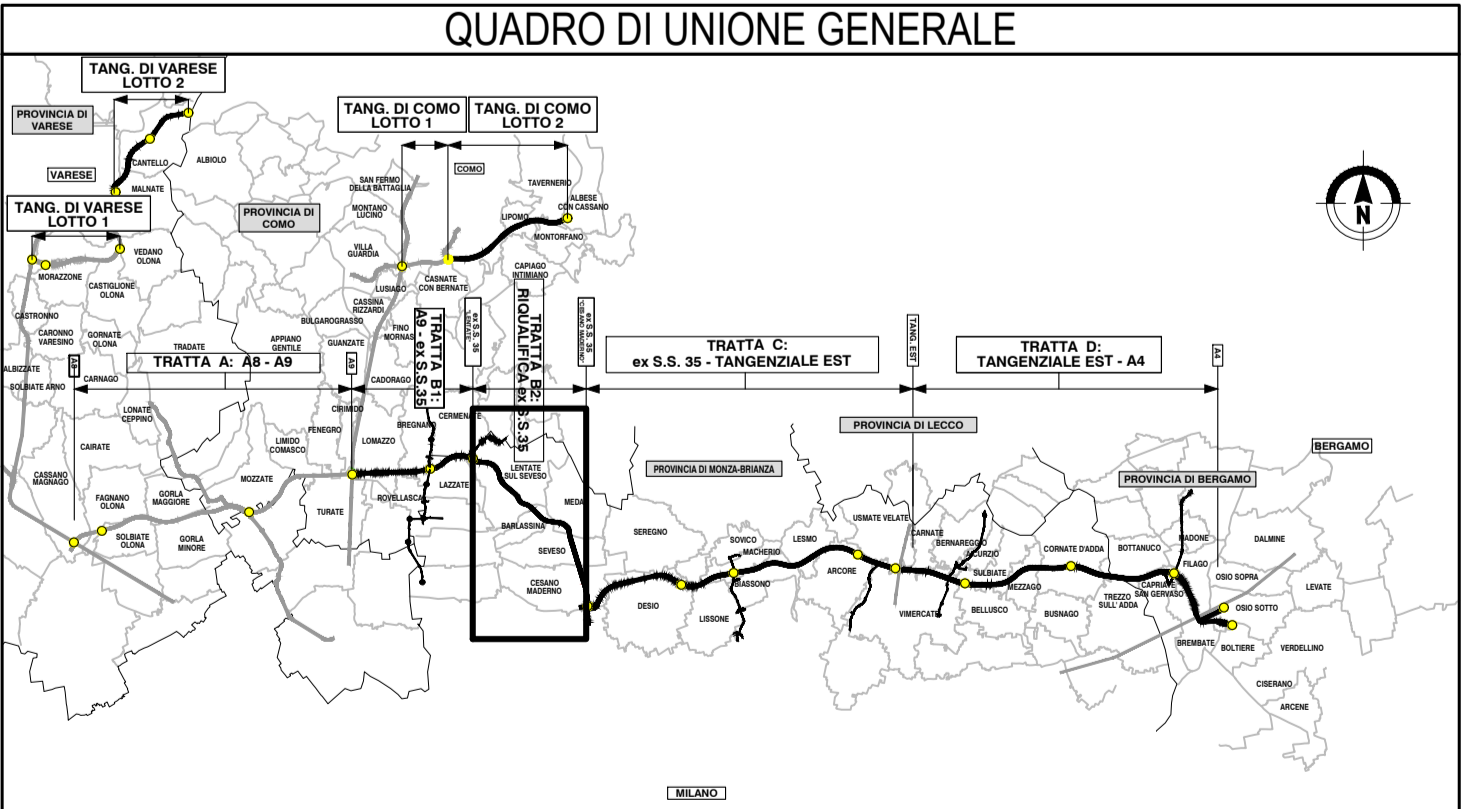


PROVINCIA : Monza e Brianza  
 COMUNE : Meda

**LEGENDA**

..... Confine comunale

—— Perimetro esterno dell'intervento in progetto



**COLLEGAMENTO AUTOSTRADALE DALMINE-COMO-VARESE-VALICO DEL GAGGIOLO E OPERE AD ESSO CONNESSE**

**PROGETTO ESECUTIVO TRATTA B2**

**TERRE E ROCCE DI SCAVO, CAVE E DISCARICHE**

**PIANO DI UTILIZZO TERRE E ROCCE DA SCAVO**

**PLANIMETRICHE DELLE AREE DI PRODUZIONE - STATO DI FATTO - TAV.8**

IDENTIFICAZIONE ELABORATO		CONTRAENTE GENERALE	
PROGETTO	TRATTA B2	PEDELOMBARDA NUOVA S.p.A.	
DATA	30 Giugno 2023	REVISIONE	
SCALE	1:2.000	ELABORAZIONE PROGETTUALE	
PROGETTISTA		PRODOTTORE	
CONCORSIONARIO		PRODOTTORE	

Il presente documento può essere riprodotto, modificato o altrimenti pubblicato solo a scopo informativo e non può essere utilizzato per scopi commerciali senza il permesso scritto dell'Autarchia Padana Lombarda S.p.A. Qualsiasi uso non autorizzato sarà perseguito a norma di legge. This document may not be copied, reproduced or published either in part or entirely without the written permission of Autarchia Padana Lombarda S.p.A. Unauthorized use will be prosecuted by law.