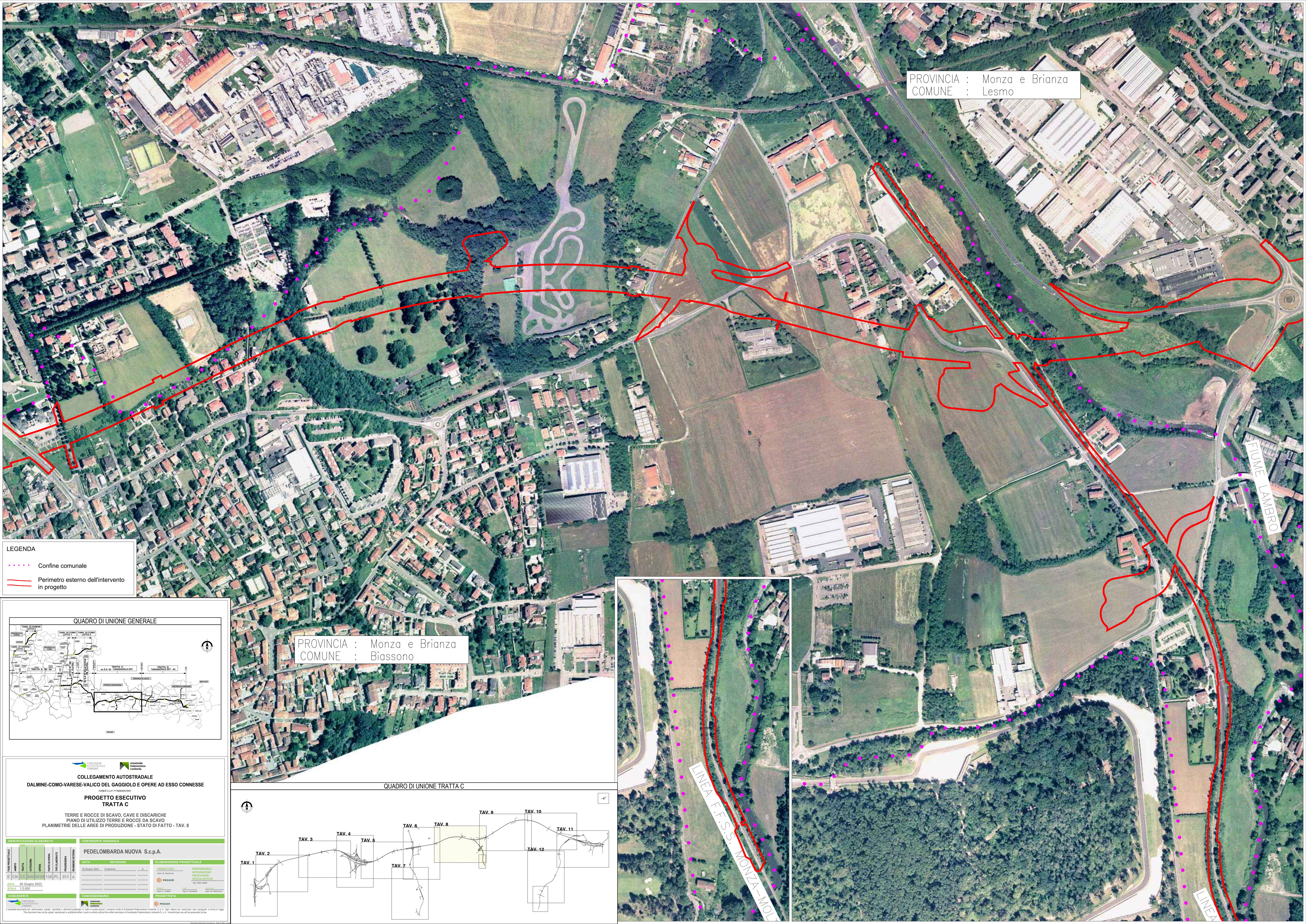
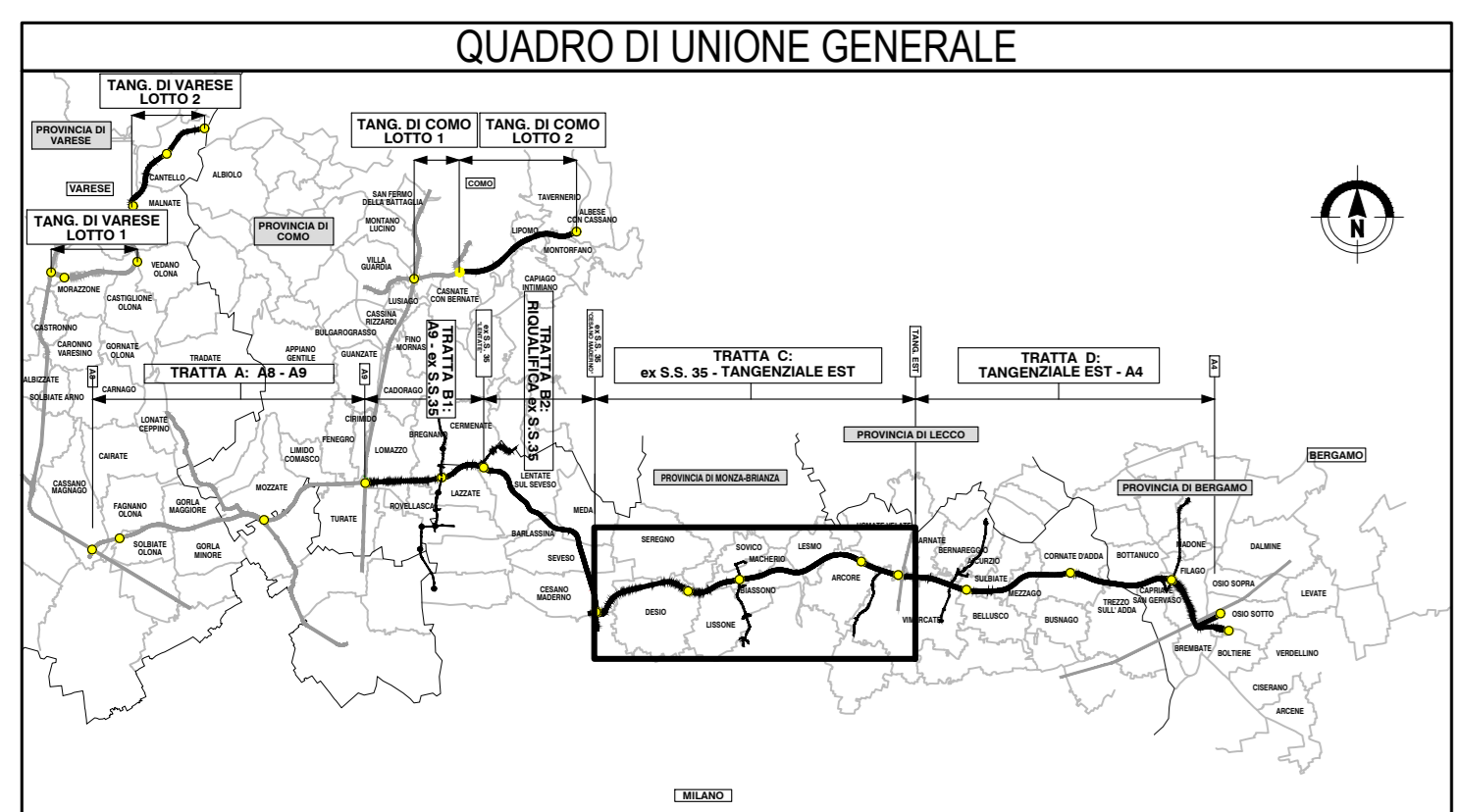


PROVINCIA : Monza e Brianza  
COMUNE : Lesmo



LEGENDA  
..... Confine comunale  
—— Perimetro esterno dell'intervento in progetto

PROVINCIA : Monza e Brianza  
COMUNE : Biassono



COLLEGAMENTO AUTOSTRADALE DALMINE-COMO-VARESE-VALICO DEL GAGGIOLO E OPERE AD ESSO CONNESSE

PROGETTO ESECUTIVO TRATTA C

TERRE E ROCCE DI SCAVO, CAVE E DISCARICHE  
PIANO DI UTILIZZO TERRE E ROCCE DA SCAVO  
PLANIMETRIE DELLE AREE DI PRODUZIONE - STATO DI FATTO - TAV. 8

IDENTIFICAZIONE ELABORATO		CONTRAENTE GENERALE		ELABORAZIONE PROGETTUALE	
PROGETTO	TRATTA C	PEDELOMBARDA NUOVA S.p.A.	DATA	REVISIONE	REVISIONE
PROGETTO	TRATTA C	PEDELOMBARDA NUOVA S.p.A.	20/09/2023	01	REVISIONE
PROGETTO	TRATTA C	PEDELOMBARDA NUOVA S.p.A.	20/09/2023	01	REVISIONE

