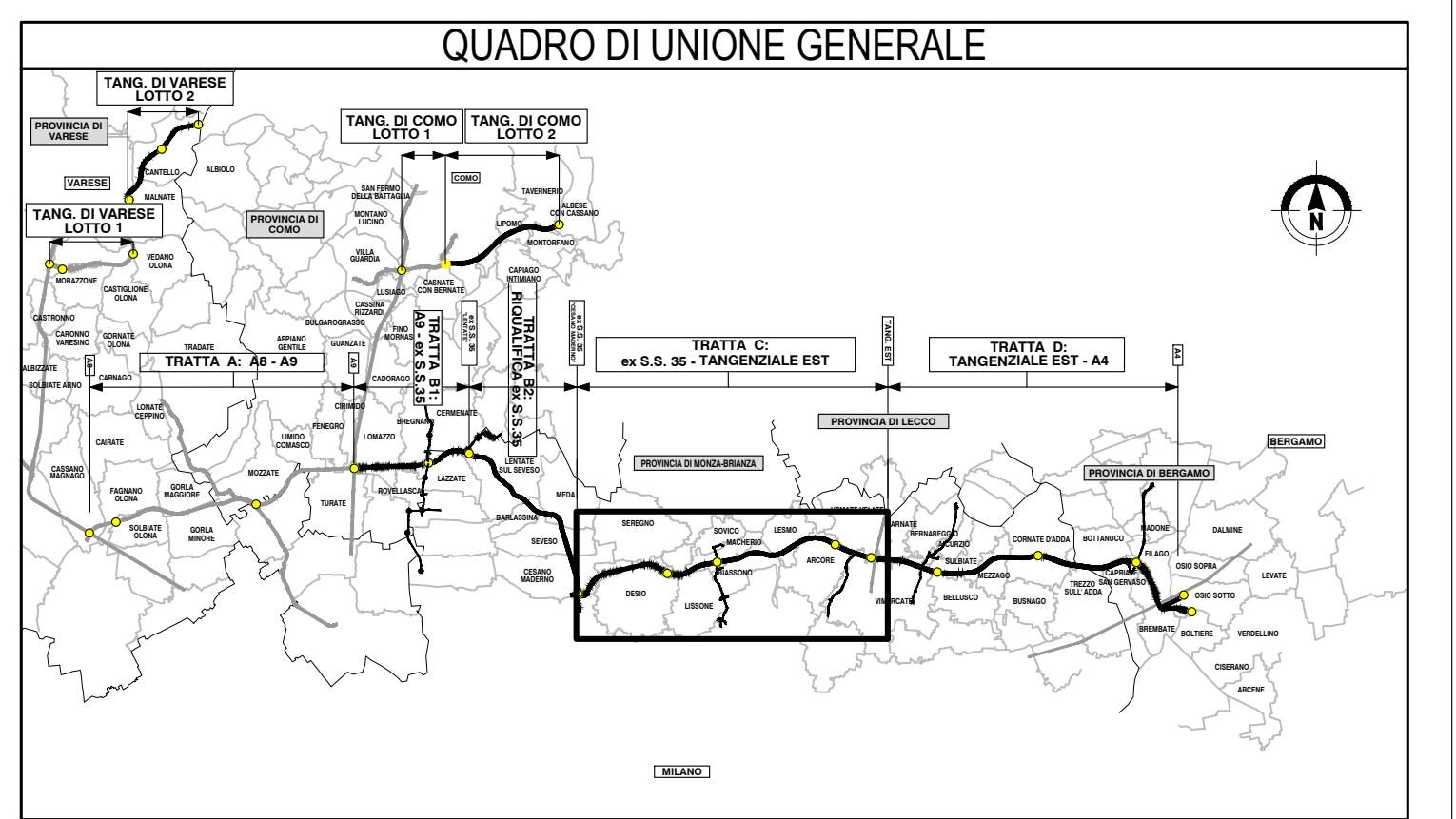
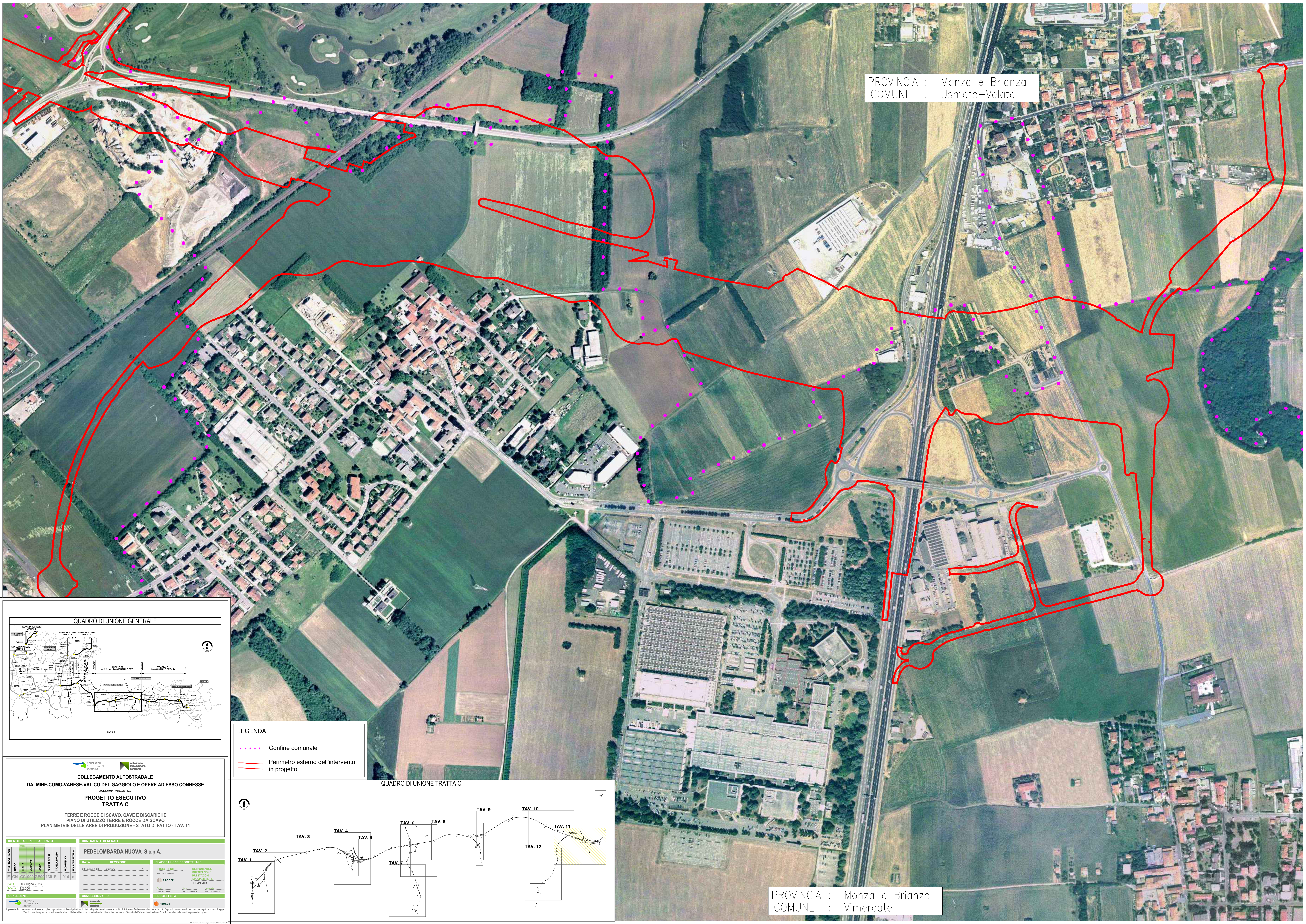


PROVINCIA : Monza e Brianza
 COMUNE : Usmate-Velate



LEGENDA

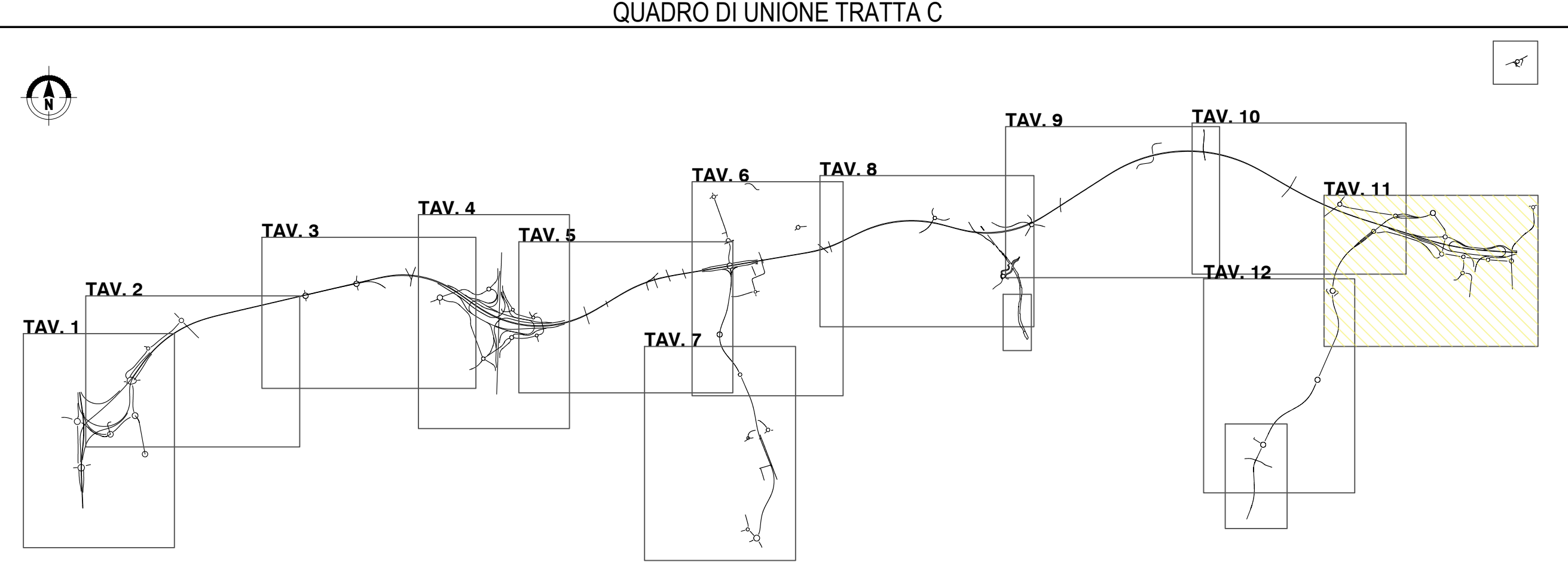
- Confine comunale
- Perimetro esterno dell'intervento in progetto

COLLEGAMENTO AUTOSTRADALE DALMINE-COMO-VARESE-VALICO DEL GAGGIOLO E OPERE AD ESSO CONNESSE

PROGETTO ESECUTIVO TRATTA C

TERRE E ROCCE DI SCAVO, CAVE E DISCARICHE
 PIANO DI UTILIZZO TERRE E ROCCE DA SCAVO
 PLANIMETRIE DELLE AREE DI PRODUZIONE - STATO DI FATTO - TAV. 11

CONTRANTE GENERALE PEDELOMBARDA NUOVA S.c.p.a.		ELABORAZIONE PROGETTUALE RESPONSABILI E INTERAZIONE PROGETTAZIONE SPECIALISTICA Ing. Carlo Lamberti	
CONCEDIENZIARIO REGIONE LOMBARDA		PROGETTO Ing. Carlo Lamberti	



PROVINCIA : Monza e Brianza
 COMUNE : Vimercate