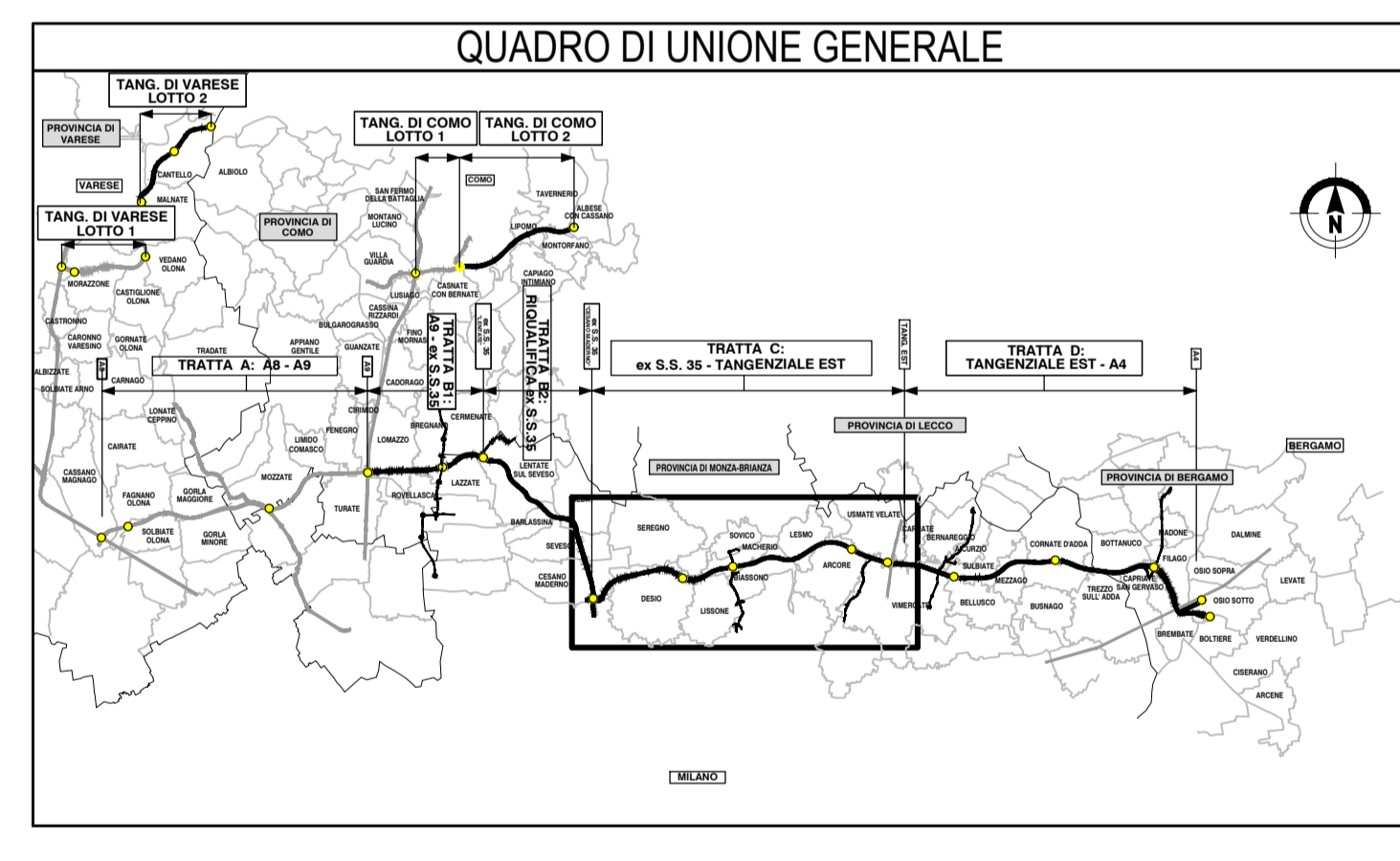
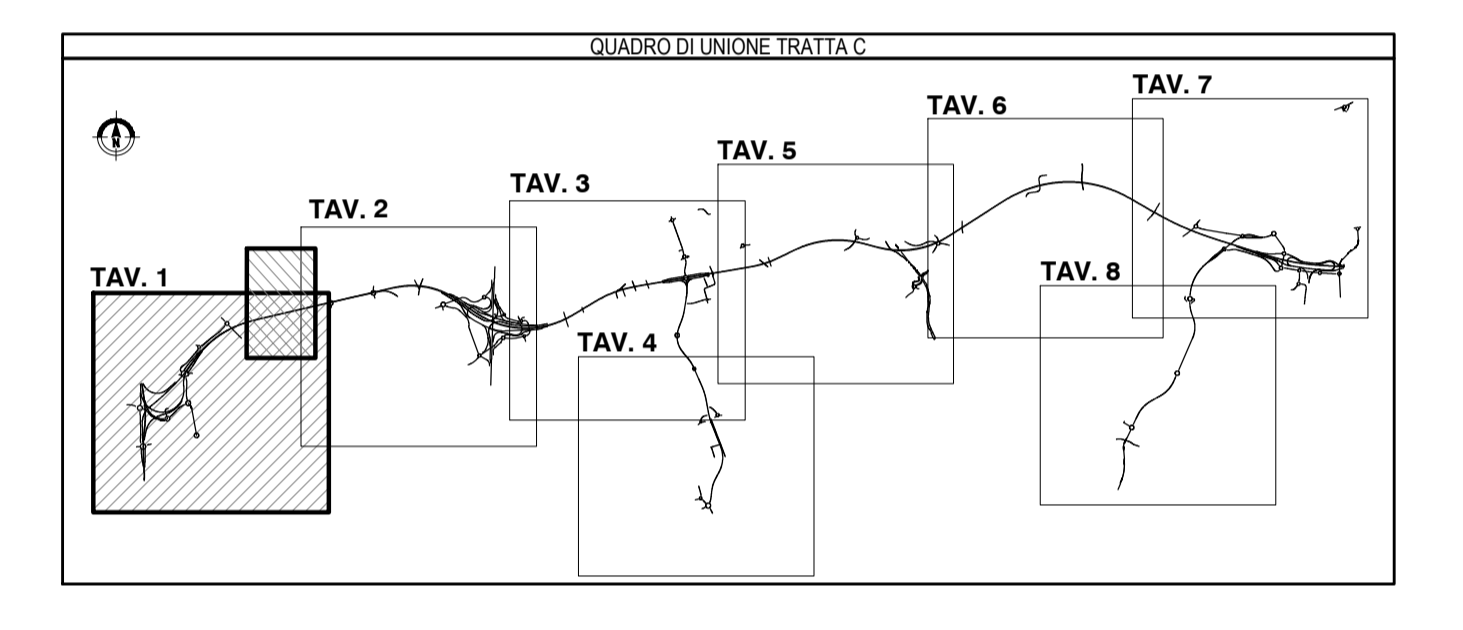
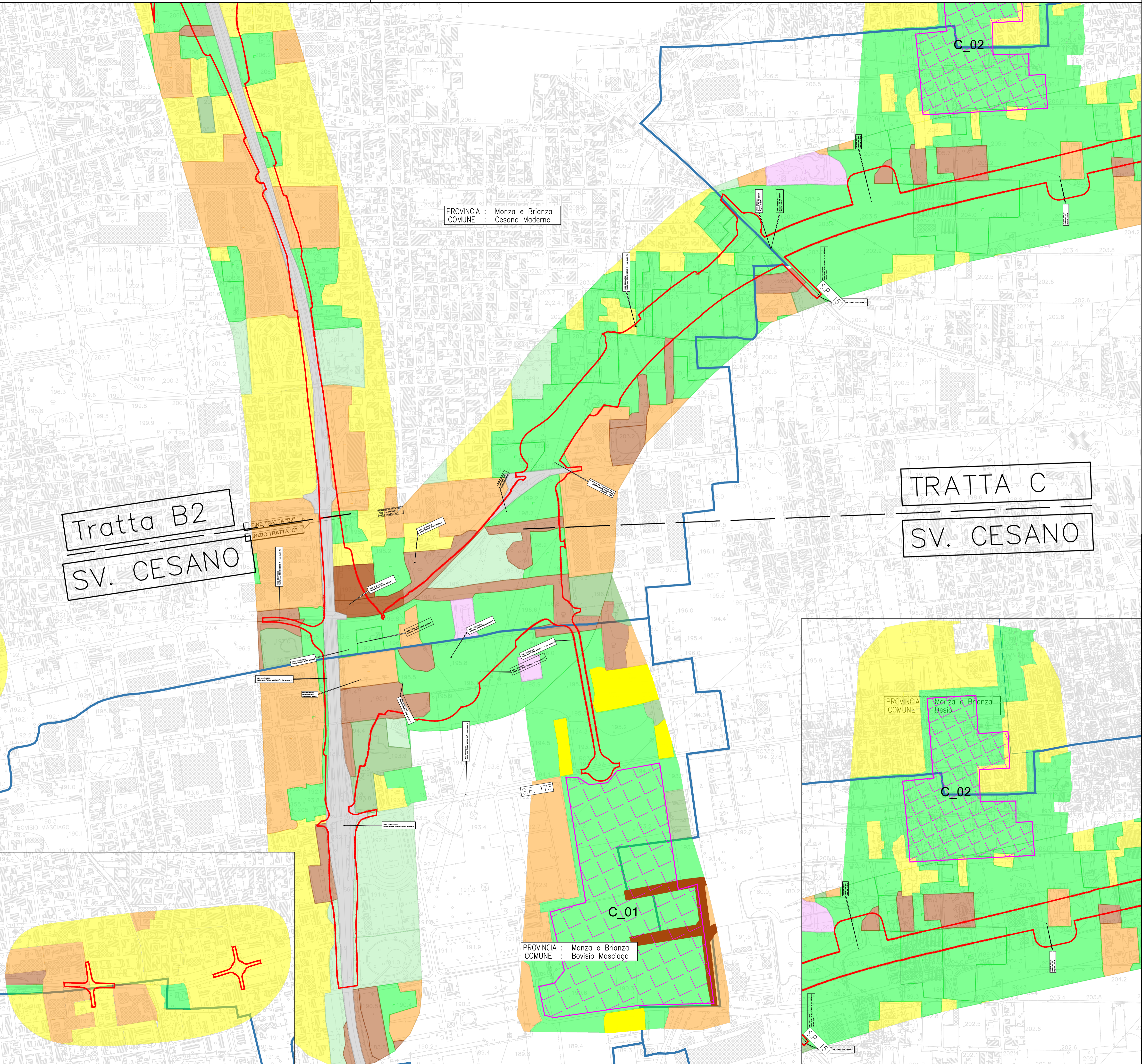


LEGENDA

Confine comunale	Aree verdi incolte
Aree residenziali	Reti stradali e ferroviarie
Aree industriali, artigianali, commerciali, impianti	Bacini idrici
Aree verdi pubbliche	Cave, discariche e aree degradate
Cimiteri	Area di deposito temporaneo terre e rocce da scavo
Aree ad uso agricolo	Perimetro dell'area di intervento delle opere in progetto
Aree boscate	



CONCESSIONE AUTOSTRADALI LOMBARDE

COLLEGAMENTO AUTOSTRADALE DALMINE-COMO-VARESE-VALICO DEL GAGGIOLO E OPERE AD ESSO CONNESSE

CONCESSIONE C.U.P. F118060027007

PROGETTO ESECUTIVO TRATTA C

TERRE E ROCCE DI SCAVO, CAVE E DISCARICHE
PIANO DI UTILIZZO TERRE E ROCCE DA SCAVO
CARTA USO DEL SUOLO - TAV.1

IDENTIFICAZIONE ELABORATO		CONTRAENTE GENERALE	
FASE PROGETTUALE	AMBITO	PEDELOMBARDA NUOVA S.p.A.	
TRATTA	CATEGORIA	DATA	REVISIONE
CN	CC 000	7 Luglio 2023	Emissione
OPERA	PROIEZIONE	ELABORAZIONE PROGETTUALE	
130	US 001	PROGETTISTI	RESPONSABILE
130	US 001	PROGER	Geol. M. Sandroni
130	US 001	PROGER	PRESTAZIONI SPECIALISTICHE
130	US 001	PROGER	Ing. C. Caffi
130	US 001	PROGER	Ing. E. Scarlatti
130	US 001	PROGER	Geol. M. Sandroni
130	US 001	PROGER	

CONCEDENTE: CONCESSIONE AUTOSTRADALI LOMBARDE

CONCESSIONARIO: Autorisposta Pedemontana Lombarda

PROGETTISTA: PROGER

Il presente documento non potrà essere copiato, riprodotto o altrimenti pubblicato in tutto o in parte senza il consenso scritto di Autorisposta Pedemontana Lombarda S.p.A. Ogni utilizzo non autorizzato sarà punito a norma di legge. This document may not be copied, reproduced or published either in part or entirely without the written permission of Autorisposta Pedemontana Lombarda S.p.A. Unauthorized use will be penalized by law.