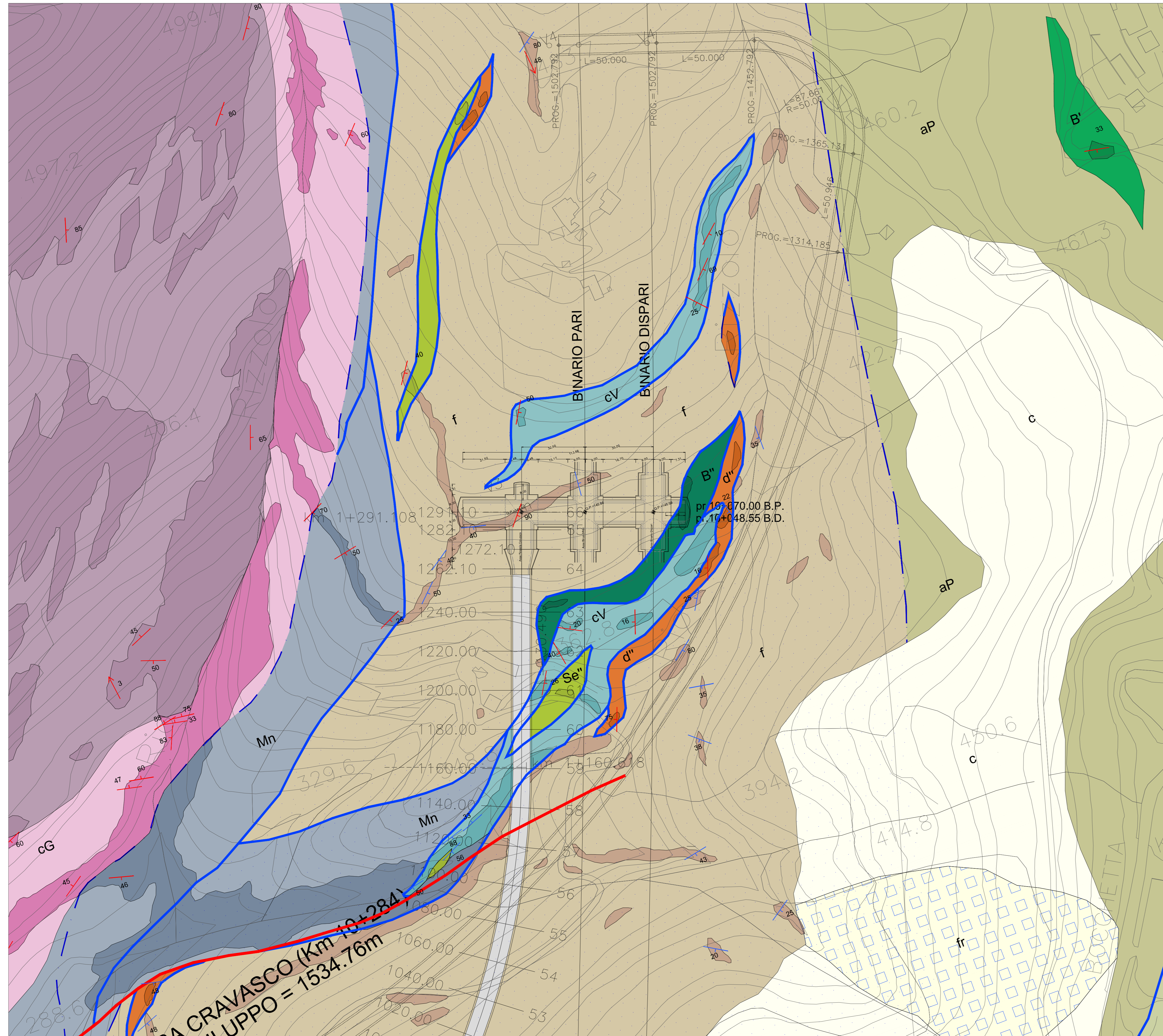


# CARTA GEOLOGICA - scala 1:1000



## LEGENDA

### DEPOSITI DI COPERTURA

- Materiale di riporto
- Coltre detritico colluviale

### DEPOSITI ALLUVIONALI

- Depositi alluvionali attuali (a)
- Ghiaie in matrice sabbioso limosa non alterate.

### DEPOSITI ALLUVIONALI INDIFFERENZIATI (f)

- Depositi ghiaioso-sabbiosi in matrice sabbioso-limosa per i quali non è stato possibile definire l'unità di appartenenza. Distinti ove possibile in: Depositi alluvionali recenti (f1), Ghiaie e sabbie in matrice sabbioso limosa con modesta alterazione superficiale. Aree affioranti (f1af), Depositi alluvionali medi (f2), Ghiaie e sabbie in matrice sabbioso limosa localmente con coltre di alterazione superficiale di spessore fino a 4-5 metri, Depositi alluvionali antichi (f11), Ghiaie e sabbie in matrice sabbioso limosa molto alterati.

### DEPOSITI DI ORIGINE GRAVITATIVA

- Frana di scivolamento
- Frana di crollo

## LEGENDA

### SUCCESSIONI METAMORFICHE CENOZOICO-MESOZOICHE

#### Unità Figgina (Unità Timone - Bric Teiolo)

Impressa metamorfica in facies scisti verdi a pumpellyite-actinolit

- ARGILLE A PALOMBINI DEL PASSO DELLA BOCCETTA (ap) (Cretacico inf. ?) Scisti micaceo-carbonatici di colore grigio scuro o nero, ricchi in grafite, con intercalazioni decimetrico-metriche di calcari micelici, calcari micacei e melassiti. Dove possibile, sono state distinte le unità corrispondenti agli Argillosisti di Costagutta (AG) e agli Argillosisti di Murà (AGM).
- METACALCARI DI ERZELLI (eE) (Giurassico sup. ? - Cretacico inf. ?) Metacalcari microcrstallini, metacalcari silicei o localmente silicei in strati di potenza decimetrico-metrica con giunti pellici.
- METASEDIMENTI SILICEI DELLA MADONNA DELLA GUARDIA (d) (Giurassico sup. ?) Scisti silicei rossastri e localmente verdi, passanti localmente a quarziti rossati o rosati, scistose e subordinatamente a scisti grigi.
- METABASALTI (B) (Giurassico sup. ?) Metabasalti da massiccio a scistosi, talora con tessiture a pillow, e fratturazione generalmente intensa. Localmente sono presenti netti di tessitura brecciale. Dove localizzati all'interno di corpi serpentiniti, possono mantenere l'originaria giacitura fibrosa.
- SERPENTINITI, SERPENTINOCISTITI (Se) (Giurassico medio ? - Giurassico sup. ?) Serpentiniti, talora massicce, fortemente fratturate, passanti a serpentiniti scistose.
- METAFICALCITI DI PIETRA LAVEZZARA (eP) (Giurassico medio ? - Giurassico sup. ?) Breccia a dassi prevalentemente serpentinitici e a cemento carbonatico.

#### Unità Cravasco-Voltaggio

Impressa metamorfica in facies scisti blu e scisti verdi

- ARGILLOSCISTI FILLADICI (f) (Cretacico inf. ?) Scisti micacei di colore grigio argenteo o grigio scuro, con vene trasverse di quarzo o rare intercalazioni di metacalcari micacei.
- CALCARI DI VOLTAGGIO (cv) (Giurassico sup. ? - Cretacico inf. ?) Calcari metamorfici cristallini grigi, sovente ricchi in filossilicati, di aspetto arenaceo e ricchi in frazione quarzosa.
- METASEDIMENTI SILICEI DELL'OSTERIA DELLO ZUCCHERO (d') (Giurassico sup. ?) Scisti silicei rossastri e subordinatamente verdi, passanti localmente a quarziti rossati o rosati e a scisti grigi.
- METABASALTI DI CRAVASCO (B') (Giurassico sup. ?) Metabasalti prevalentemente scistosi, talora trasformati in prasiniti, localmente compaiono facies massicce con netti di struttura a pillow.
- METAGABBRI (mg) (Giurassico medio ? - Giurassico sup. ?) Metagabbri di tipo subidale a prevalenza oligoclassica, a grana medio-grossa, con porzioni pegnatiche e piccole intrusioni dioriche; sovente presentano struttura flaser.
- SERPENTINITI E SERPENTINOCISTITI (Se') (Giurassico medio ? - Giurassico sup. ?) Serpentiniti per lo più calciosciste o con foliazione anastomotica.
- METAFICALCITI (Giurassico medio ? - Giurassico sup. ?) Breccia a dassi prevalentemente serpentinitici e a cemento carbonatico.

#### Unità Gazzo-Isverde

Impressa metamorfica in facies scisti blu e scisti verdi

- ARGILLOSCISTI NERI (Mn) (Giurassico inf. ? - Giurassico medio ?) Alternanza centimetrico-decimetricha di scisti carbonatici neri, calcari impuri grigio-nerastri passanti lateralmente a scisti calcarei fortemente foliati di colore grigio scuro-argenteo.
- CALCARI DI ENCISA (An) (Sinemuriano-Piemontese) Metacalcari grigi, grigio-nerastri e noccioli, con lito e noduli di setole e intercalazioni di livelli metapellici.
- CALCARI DI GALLANETTO (G) (Norico sup. - Helvetiano) Alternanza decimetrico-metriche di metacalcari grigi e scisti carbonatici grigio-argentei, passanti localmente a bancate con prevalenti calcari cristallini biancastri di aspetto regolare.
- GESSI, ANDRITTE E CARNICOLE (G) (Norico ?) Gessi e anidritti talora con spargimento molto evidente, di colore da bianco a giallastro; carnicole, costituite da breccia poligherica a elementi di varia natura immersi in cemento carbonatico giallastro di aspetto vacuolare.
- DOLOME DEL MONTE GAZZO (Gg) (Carnico sup. ? - Norico) Calcari dolomitici o dolomie metamorfiche grigi ben stratificati, da microminerali a saccharoidi, di colore grigio chiaro, con livelli di breccia intrasformazionali a dassi di calcari dolomitici.

#### Piano di taglio duttile

- Piani di taglio duttile o fragile-duttile, a tessitura milonitica, inglobanti elementi di serpentiniti, metabasalti, rocce carbonatiche e scisti clastici.

#### Fasce milonitiche

- Rocce a tessitura milonitica riferibile a deformazioni sinmetamorfiche in zone di taglio duttile, con distribuzione eterogenea della deformazione e possibili riprese in regime duttile - fragile.

- Faglie, caratterizzate da superficie principale di movimento con rocce di faglia (protocatclastiti, catclastiti, breccie cataclastiche e/o gouge) e da sabbando con ornati della fratturazione particolarmente intensa (ripetitiva).
- Contatto tettonico.
- Limite stratigrafico.
- giacitura della foliazione S1
- giacitura della foliazione S2
- giacitura degli assi di piega di Fase 2
- giacitura degli assi di piega di Fase 3

## LEGENDA INDAGINI GEOGNOSTICHE

- INDAGINI PREGRESSE
- SA301G114 Campagna di indagini 2001-2002 (P.P.)
- SL41 Campagna di indagini 2004 (P.D.)
- INDAGINI P.E. LOTTO 1 (2012-2013)
- Sondaggi eseguiti
- INDAGINI PREVISTE
- L\_2 Sondaggi Lotto 2

COMMITTENTE:

ALTA Sorveglianza:

GENERAL CONTRACTOR:

INFRASTRUTTURE FERROVIARIE STRATEGICHE DEFINITE DALLA LEGGE OBIETTIVO N.443/01

TRATTA A.V./A.C. TERZO VALICO DEI GIOVI

PROGETTO ESECUTIVO

Galleria Naturale di Valico Binario Dispari  
Camerone di Innesto Finestra Cravasco  
Carta geologica e geomorfologica

GENERAL CONTRACTOR: **Cociv**  
Ing. P. Marcheselli

DIRETTORE LAVORI: \_\_\_\_\_

SCALA: 1:1000

COMMESSA	LOTTO	FASE	ENTE	TIPO DOC.	OPERADISCIPLINA	PROGR.	REV.
IG51	02	E	CV	G7	GN15H0	001	A

Rev.	Descrizione emissione	Redatto	Data	Verificato	Data	Proprietà Integrità	Data	IL PROGETTISTA
A00	Prima emissione	[Signature]	15/07/2013	[Signature]	15/07/2013	A. Palumbo	15/07/2013	[Signature]

n. Elab. \_\_\_\_\_ Nome File: 601-584-CV-01-001-14-001-400  
CUP: F81H2000000008