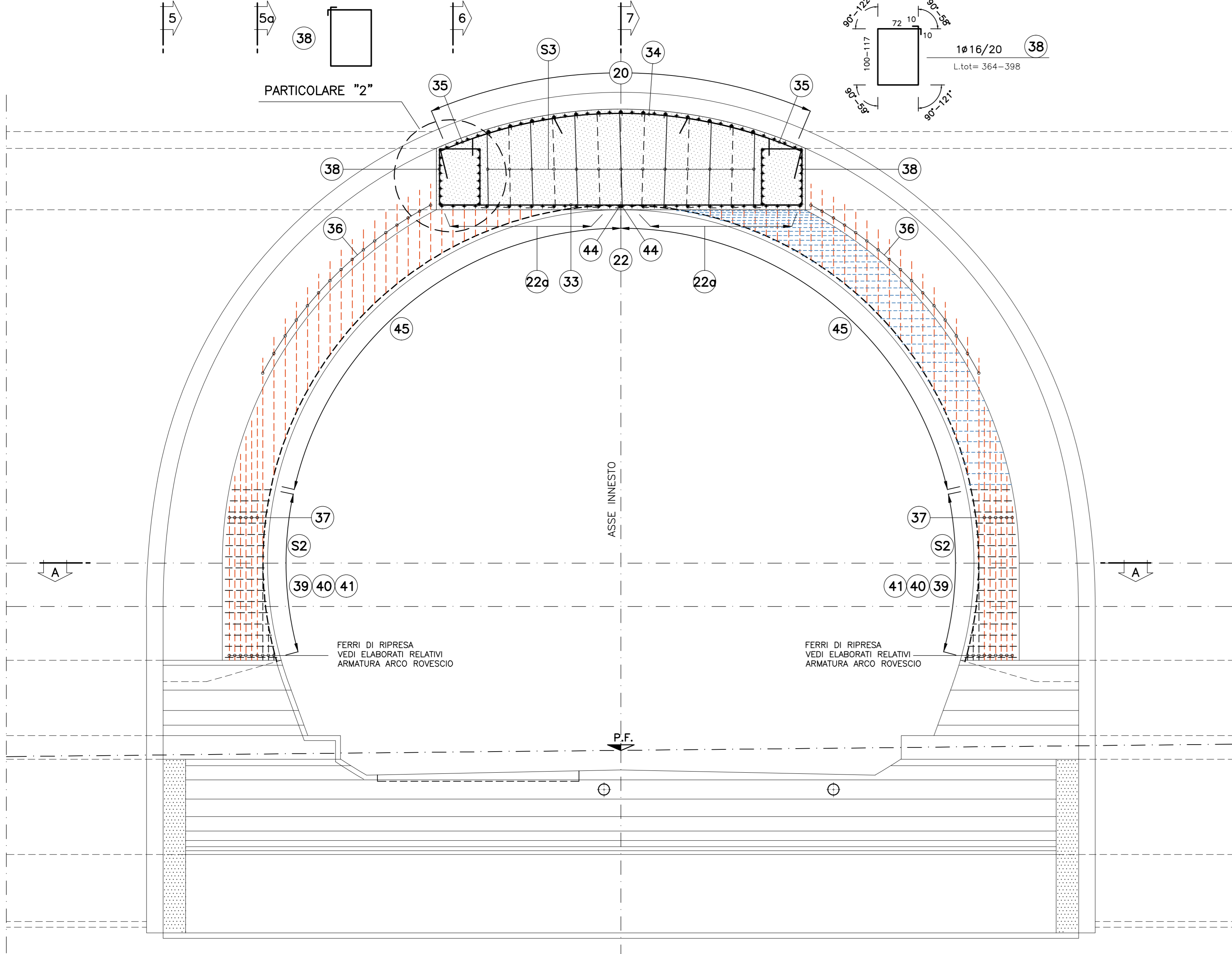
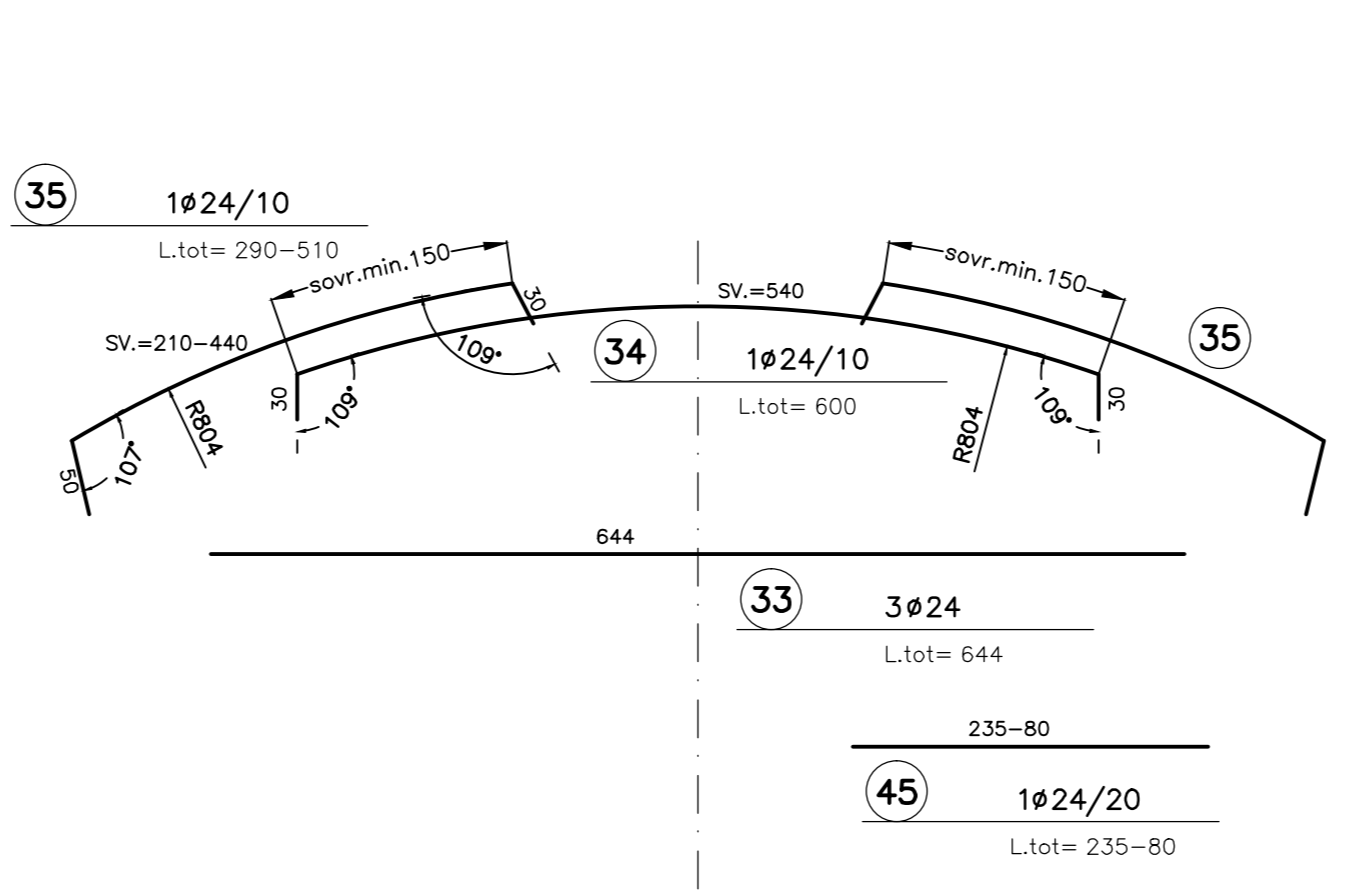


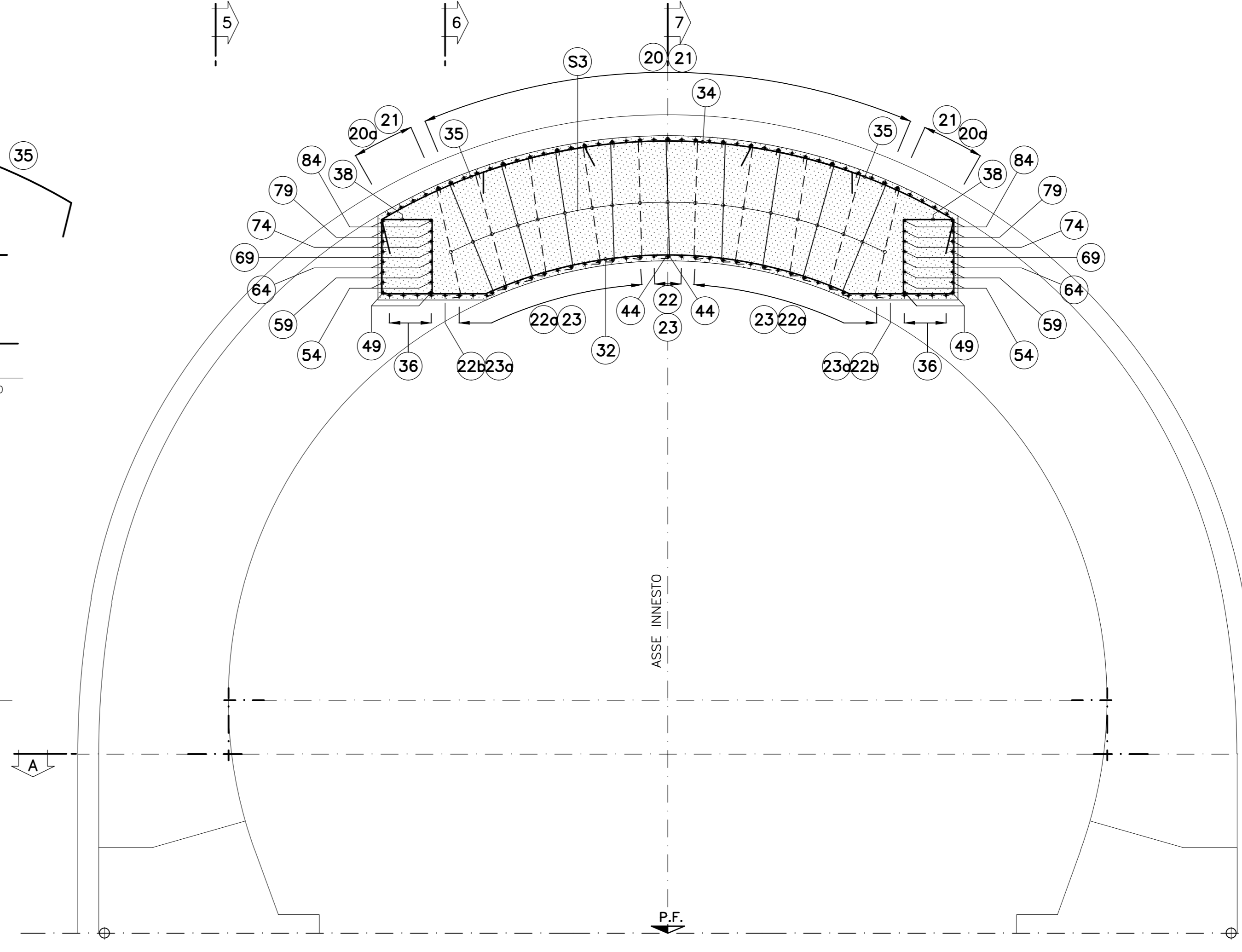
SEZIONE 4-4
SCALA 1:50



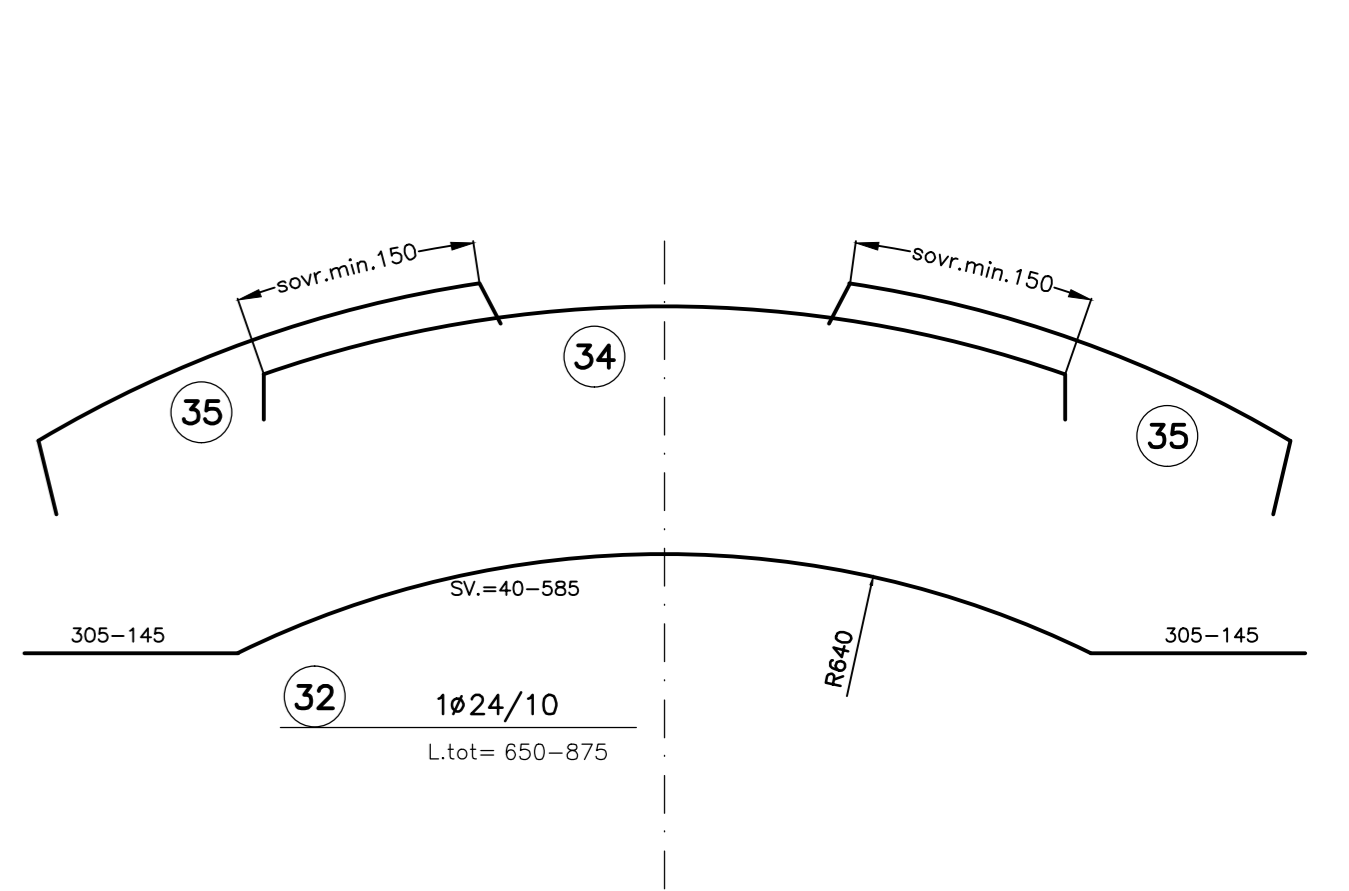
ESPLOSO
SCALA 1:50



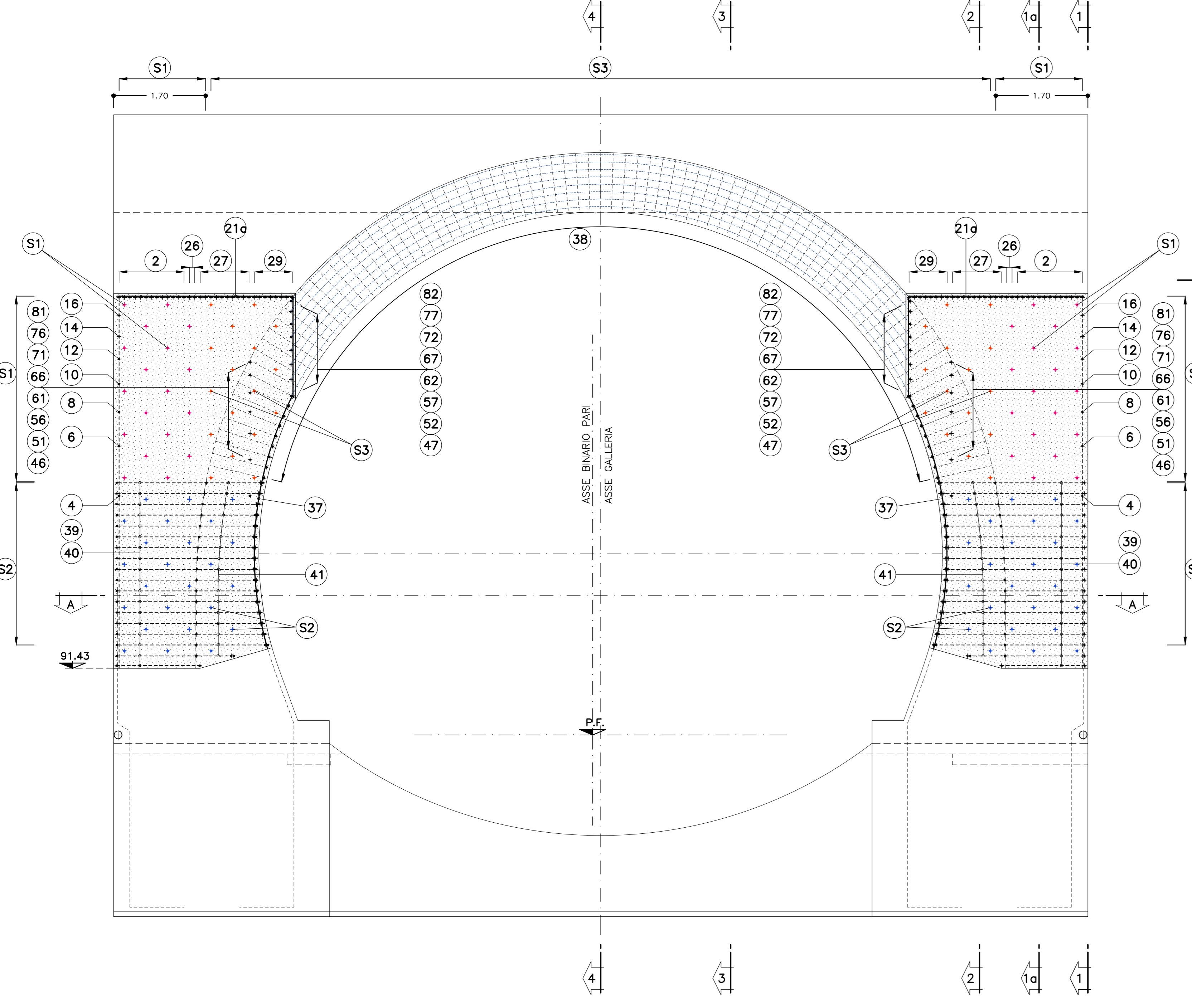
SEZIONE 3-3
SCALA 1:50



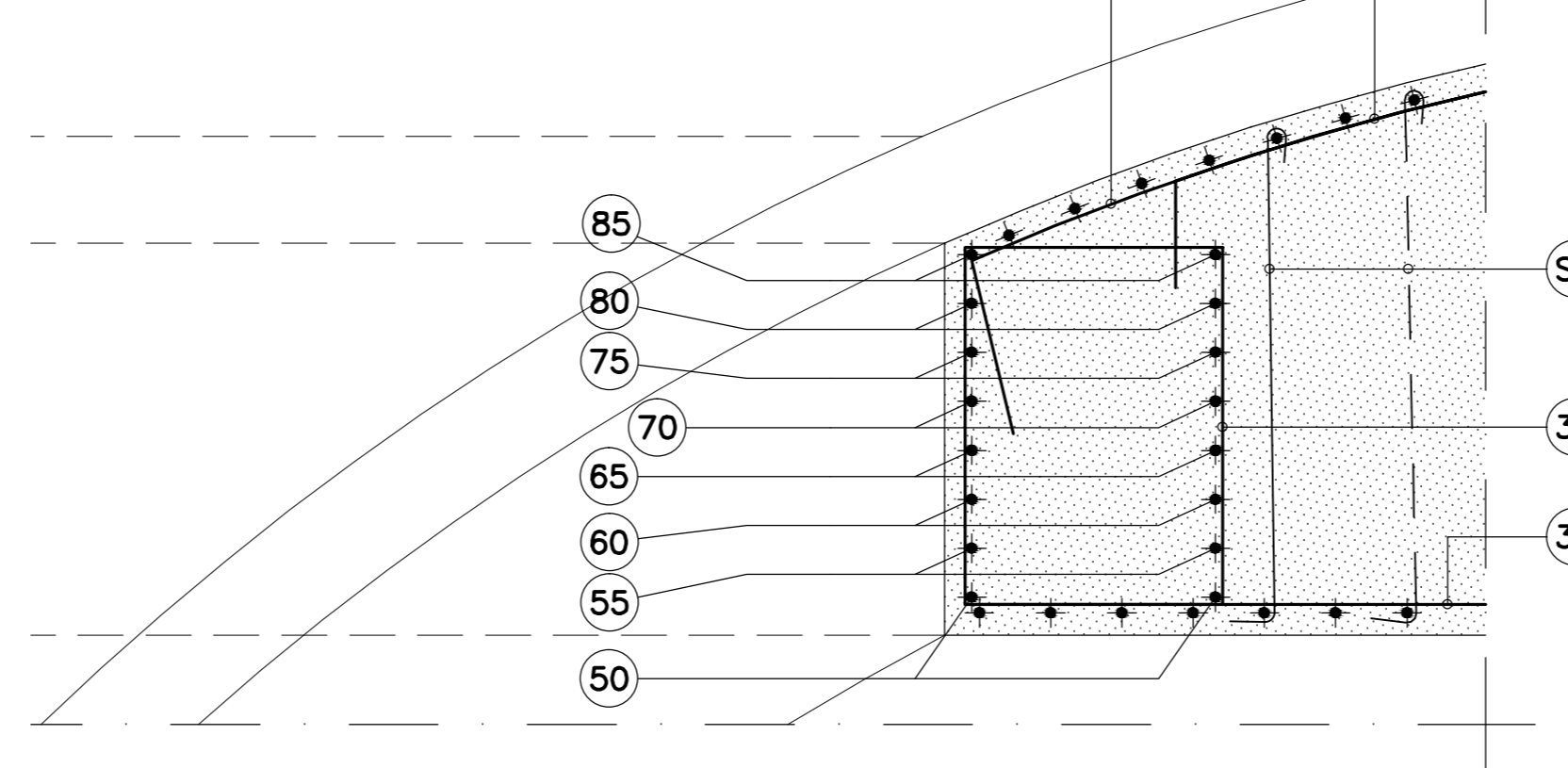
ESPLOSO
SCALA 1:50



SEZIONE 5a-5a
SCALA 1:50



PARTICOLARE "2"
SCALA 1:20



PARTICOLARE COPRIFERRO
SCALA 1:10

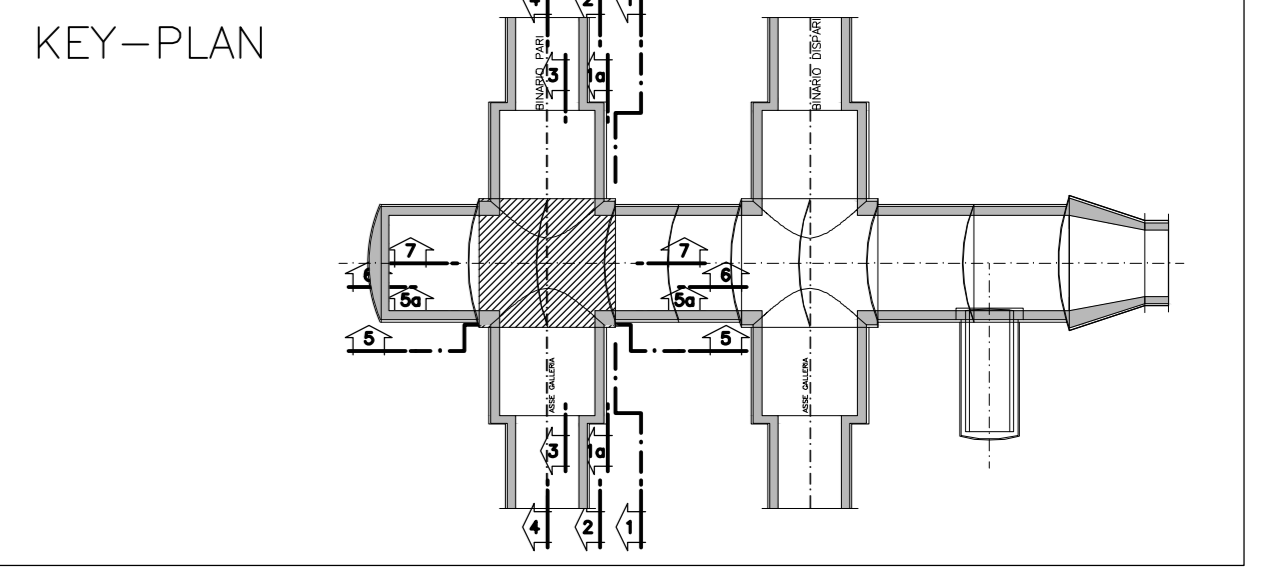
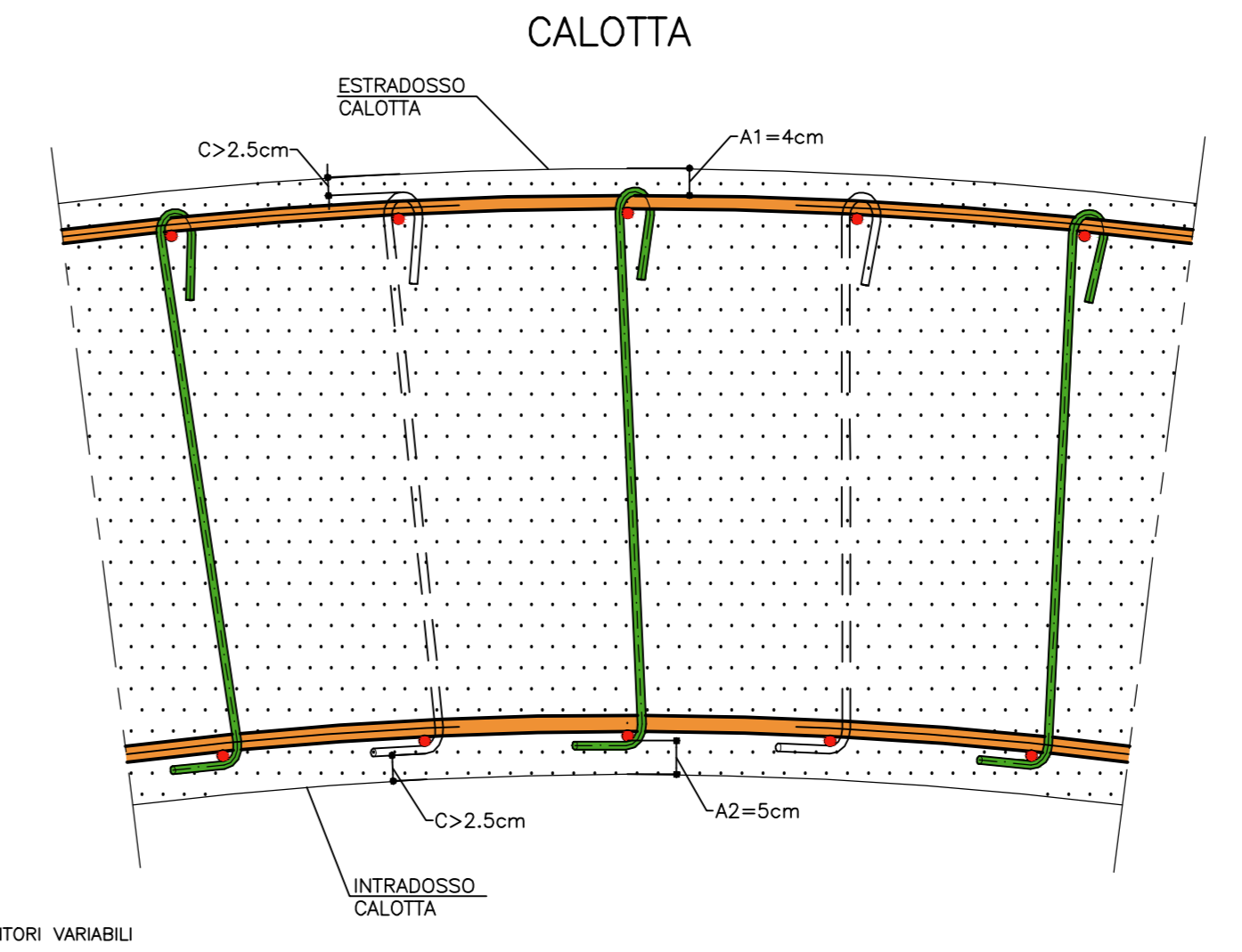


TABELLA MATERIALI

ACCIAIO ARMATURE	B450C
COPRIFERRO	(vedi schema)

NOTE:

- PER TUTTO QUANTO NON INDICATO SI FACCIAMO RIFERIMENTO AL CAPITOLATO OPERE CIVILI
- ELABORATO DI RIFERIMENTO: "OPERE DI LINEA-CARATTERISTICHE DEI MATERIALI E NOTE" (cod.IG51-00-E-CV-TT-00000-002)
- PER TUTTI I DETTAGLI D'IMPERMEABILIZZAZIONE SI VEDA L'ELABORATO RELATIVO

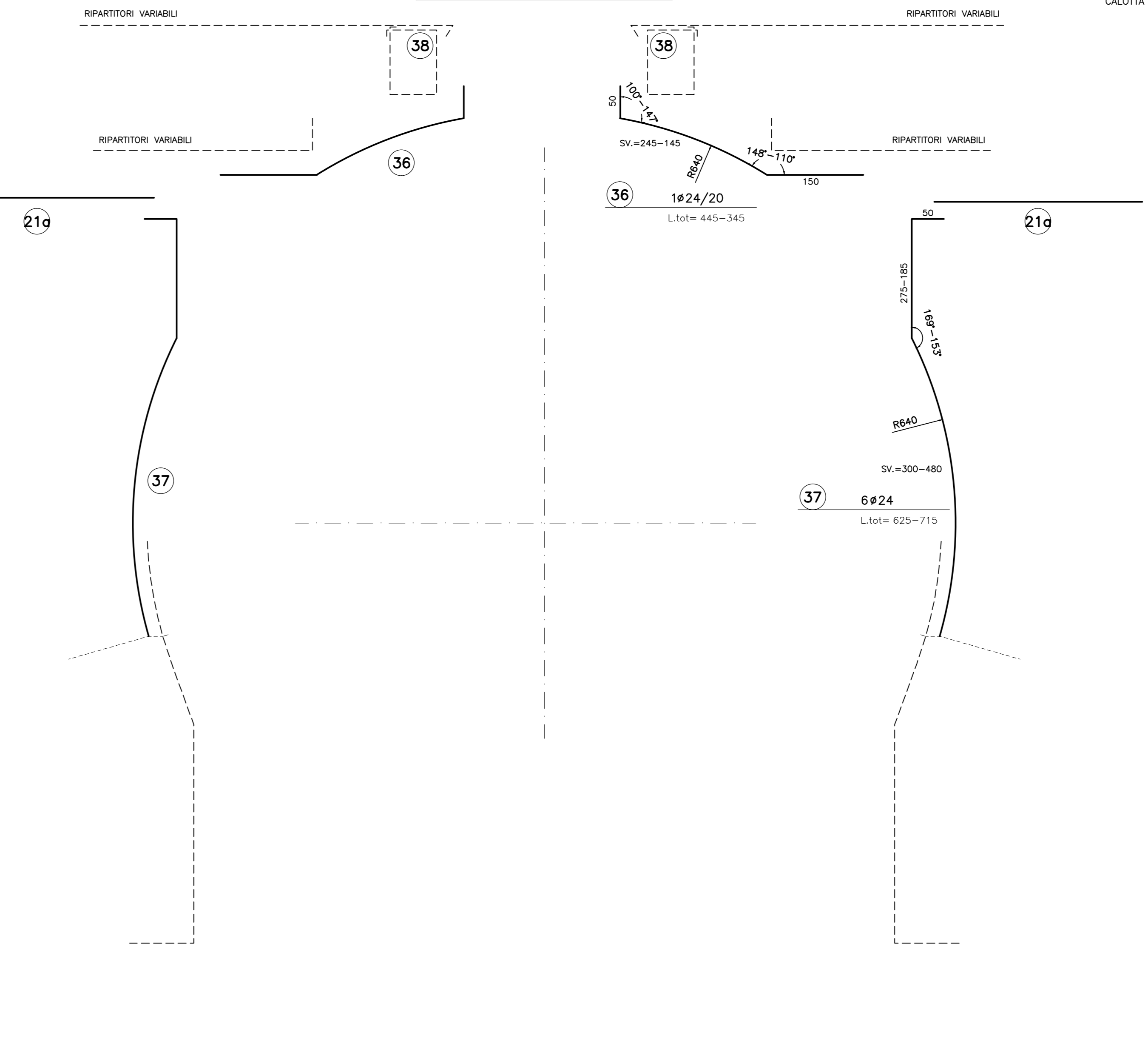
LEGENDA

- P.C. PIANO DEI CENTRI
- G.P. QUOTA PROGETTO
- P.F. PIANO DEL FERRO
- P.I.M. PIANO IMPOSTA MURETTE

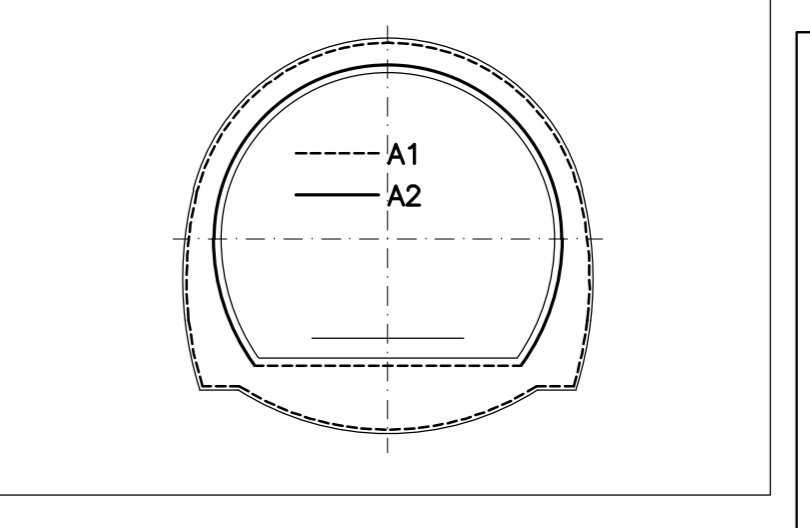
NOTA

I CAVALOTTI NON SONO DA CONSIDERARSI STRUTTURALI E POSSONO ESSERE EVENTUALMENTE SOSTITUITI CON ELEMENTI ALTERNATIVI. LE MARCHE (24) E (25) NON SONO STATE UTILIZZATE.

ESPLOSO
SCALA 1:50



SCHEMA COPRIFERRO



COMMITTENTE: **RFI** (R.F.E. FERROVIARIA ITALIANA - GRUPPO FERROVIE DELLO STATO ITALIANE)

ALTA SORVEGLIANZA: **ITALFERR** (GRUPPO FERROVIE DELLO STATO ITALIANE)

GENERAL CONTRACTOR: **COCIV** (Consorzio Costruzioni Integrati Valico)

INFRASTRUTTURE FERROVIARIE STRATEGICHE DEFINITE DALLA LEGGE OBIETTIVO N.443/01

TRATTA A.V./A.C. TERZO VALICO DEI GIOVI
PROGETTO ESECUTIVO

Galleria Naturale di Valico Binario Pari
Camerone di Innesto Finestra Castagnola
Tratta B
Armatura Calotta Tav 4/6

GENERAL CONTRACTOR: **Cociv** (via P. Marcheselli)

DIRETTORE LAVORI: _____

SCALA: 1:50

COMMISSIONE	LOTTO	FASE	ENTE	TIPO DOC.	OPERADISCIPLINA	PROGR.	REV.
IG51	02	E	CV	BB	GN14LX	009	A

PROGETTAZIONE

Rev.	Descrizione emissione	Redatto	Data	Verificato	Data	Progettista	Data	IL PROGETTISTA
A00	Prima emissione	[Firma]	15/07/2013	[Firma]	15/07/2013	A. Palomba	15/07/2013	[Firma]

Nome File: 151105-CV-08-04-LX-009-A00
CUP: F51H2000000008