

Regione Emilia Romagna



Comune di Finale Emilia



Committente

**VALLETTA SOLAR SRL**

VIA VITTORIA NENNI 8/1

ALBINEA (RE)

CAP 42020

p.iva 03033860358



Titolo del Progetto:

# Progetto per la realizzazione e l'esercizio di un parco agrivoltaico avanzato della potenza di 60,49484 MW, delle opere connesse e delle infrastrutture indispensabili denominato "Valletta"

Documento:	<b>Progetto di fattibilità tecnico-economica</b> ai sensi del D.lgs 36/23 Art. 41	N° Tavola: REL13
Elaborato:	<b>Verifica UNMIG</b>	SCALA: - FOGLIO: 1 di 1 FORMATO: A4
folder:	Nome File:	REL13_Verifica UNMIG_rev.00.pdf

 <b>NEW DEVELOPMENTS srl</b> piazza Europa, 14 - 87100 Cosenza (CS)	<b>Progettisti:</b>  dott.ing. Giovanni Guzzo Foliaro    dott.ing. Amedeo Costabile    dott. Ing. Francesco Meringolo
---	---

Rev:	Data Revisione:	Descrizione Revisione	Redatto	Controllato	Approvato
00	15/07/2024	PRIMA EMISSIONE	New. Dev.	VS	VS

## DICHIARAZIONE DI NON INTERFERENZA CON ATTIVITÀ MINERARIE

**Oggetto : Nulla osta dell'autorità mineraria ai sensi dell'articolo 120 del Regio Decreto 11 dicembre 1933, n. 1775, Testo unico delle disposizioni di legge sulle acque e impianti elettrici.**

**Progetto: Realizzazione ed esercizio di un impianto fotovoltaico avanzato denominato "Valletta" sito in agro del territorio comunale di Finale Emilia (MO)**

**Titolare: VALLETTA SOLAR S.R.L.**

Premesso che la Direttiva Direttoriale 11 giugno 2012 del Direttore Generale delle risorse minerarie ed energetiche del Ministero dello sviluppo economico ha previsto la semplificazione delle procedure per il rilascio del Nulla osta dell'autorità mineraria ai sensi dell'articolo 120 del Regio Decreto 11 dicembre 1933, n. 1775.

I sottoscritti, dott. ing. Giovanni Guzzo Foliaro, dott. ing. Amedeo Costabile, dott. ing. Francesco Meringolo, progettisti dell'impianto indicato in oggetto, dichiarano di aver esperito le verifiche di non interferenza con opere minerarie per ricerca, coltivazione e stoccaggio di idrocarburi, attraverso le informazioni disponibili nel sito internet del Ministero dello sviluppo economico - DGS-UNMIG alla pagina <https://unmig.mise.gov.it/index.php/it/dati/altre-attivita/nulla-osta-minerario-per-linee-elettriche-e-impianti> alla data del 15/05/2024 e di non aver rilevato alcuna interferenza con titoli minerari vigenti.

La verifica è stata effettuata per i punti di ubicazione delle strutture e delle linee elettriche di collegamento riportati nel seguente elenco di coordinate geografiche in formato WGS84.

n	Latitudine N	Longitudine E
1	44.836124	11.253731
2	44.836231	11.253163
3	44.835201	11.257377
4	44.835958	11.25362
5	44.83711	11.25619
6	44.836911	11.256905
7	44.83787	11.253919
8	44.837902	11.256519
9	44.835201	11.257377
10	44.835136	11.2577
11	44.837029	11.256976
12	44.836619	11.258262
13	44.834069	11.263019
14	44.835136	11.2577
15	44.837739	11.259312
16	44.835808	11.264155
17	44.861749	11.275227
18	44.861062	11.273517
19	44.864179	11.271086
20	44.864773	11.272881

n	Latitudine N	Longitudine E
21	44.844642	11.254384
22	44.843819	11.256484
23	44.864179	11.271086
24	44.843055	11.252634
25	44.843055	11.252634
26	44.866506	11.272927
27	44.842912	11.258827
28	44.84129	11.257143
29	44.865128	11.268207
30	44.866859	11.267746
31	44.866402	11.272388
32	44.866066	11.272519
33	44.86821	11.269049
34	44.869387	11.26909
35	44.866919	11.267729
36	44.86817	11.267719
37	44.867532	11.273811
38	44.866425	11.274256
39	44.869268	11.273031
40	44.868291	11.273447

n	Latitudine N	Longitudine E
41	44.866195	11.273056
42	44.866506	11.272927
43	44.842302	11.253889
44	44.841547	11.255813
45	44.838947	11.250746
46	44.839568	11.257208
47	44.839091	11.257014
48	44.840827	11.257725
49	44.840279	11.2575
50	44.838863	11.250948
51	44.838947	11.250746
52	44.838088	11.256602
53	44.838048	11.25093
54	44.838907	11.263454
55	44.838891	11.263314
56	44.840411	11.266855
57	44.840323	11.266777
58	44.840237	11.266608
59	44.84012	11.266236
60	44.842436	11.268154
61	44.841766	11.267703
62	44.841213	11.26735
63	44.84081	11.2671
64	44.845294	11.270135
65	44.844826	11.269825
66	44.843685	11.269042
67	44.843174	11.268678
68	44.845965	11.271085
69	44.845763	11.270584
70	44.845675	11.270424
71	44.845558	11.270309
72	44.846057	11.272343
73	44.846301	11.272163
74	44.846359	11.272079
75	44.846154	11.271578
76	44.839382	11.261973
77	44.840979	11.25775
78	44.840783	11.257609
79	44.838899	11.263231
80	44.838992	11.262978

n	Latitudine N	Longitudine E
81	44.839076	11.26273
82	44.839183	11.2625
83	44.839955	11.265766
84	44.839684	11.265088
85	44.867824	11.27088
86	44.861772	11.260451
87	44.861877	11.260492
88	44.861983	11.260553
89	44.862322	11.261035
90	44.862546	11.261349
91	44.867349	11.270936
92	44.867278	11.270941
93	44.867205	11.270945
94	44.866681	11.270925
95	44.86668	11.271002
96	44.868595	11.271186
97	44.868594	11.27126
98	44.868283	11.271248
99	44.863765	11.261929
100	44.864188	11.26214
101	44.86441	11.262215
102	44.864931	11.262328
103	44.865366	11.262412
104	44.865899	11.262481
105	44.866328	11.26256
106	44.866647	11.26265
107	44.862686	11.261575
108	44.862839	11.261866
109	44.862894	11.261933
110	44.862963	11.261942
111	44.863075	11.261854
112	44.863233	11.261723
113	44.863315	11.261724
114	44.863521	11.261796
115	44.868276	11.270974
116	44.83604	11.25901
117	44.836134	11.259103
118	44.83611	11.260275
119	44.83604	11.25901
120	44.836134	11.259103

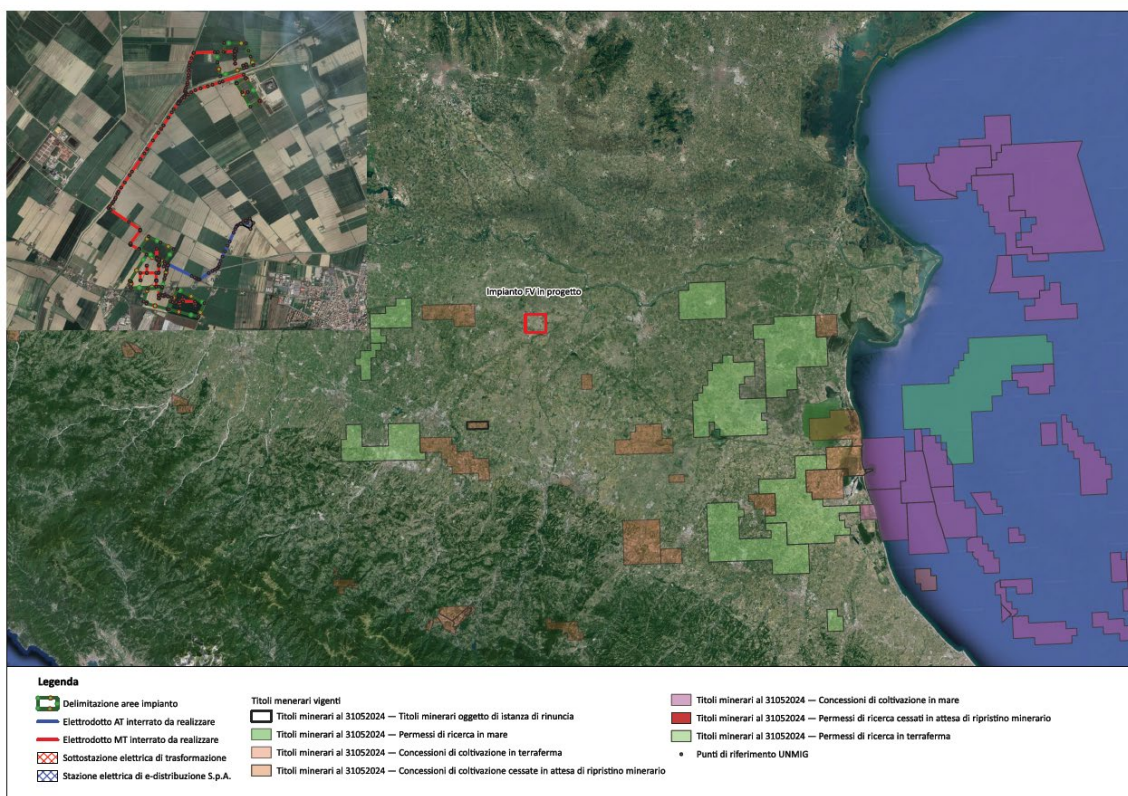
n	Latitudine N	Longitudine E
121	44.83683	11.25755
122	44.836616	11.258236
123	44.866978	11.262773
124	44.867553	11.263061
125	44.868192	11.263426
126	44.868216	11.263505
127	44.868242	11.267302
128	44.868233	11.267908
129	44.868238	11.268882
130	44.868275	11.270852
131	44.836965	11.256586
132	44.836845	11.256806
133	44.83683	11.25755
134	44.836564	11.255962
135	44.836565	11.255886
136	44.836979	11.255902
137	44.836965	11.256586
138	44.83811	11.255474
139	44.836159	11.257958
140	44.836052	11.258407
141	44.83604	11.25901
142	44.83611	11.260275
143	44.836068	11.262437
144	44.836045	11.262436
145	44.835465	11.262413
146	44.835463	11.262489
147	44.839949	11.252664
148	44.839002	11.252627
149	44.839	11.2527
150	44.838115	11.255946
151	44.836979	11.255902
152	44.840829	11.256138
153	44.840831	11.256061
154	44.839946	11.256027
155	44.839897	11.256008
156	44.839885	11.255953
157	44.839926	11.253862
158	44.862006	11.26078
159	44.862494	11.261555
160	44.862843	11.262237

n	Latitudine N	Longitudine E
161	44.863127	11.262836
162	44.863384	11.263603
163	44.863607	11.264552
164	44.863844	11.265871
165	44.864015	11.26674
166	44.861772	11.260451
167	44.861889	11.260617
168	44.862927	11.273088
169	44.86295	11.273089
170	44.841002	11.25717
171	44.841408	11.256109
172	44.843001	11.255683
173	44.842999	11.25576
174	44.841913	11.255717
175	44.841557	11.256221
176	44.864287	11.268021
177	44.864415	11.268594
178	44.865217	11.272471
179	44.864775	11.272818
180	44.864733	11.272819
181	44.864167	11.271176
182	44.864113	11.271168
183	44.862945	11.272091
184	44.836713	11.260296
185	44.836715	11.260222
186	44.839893	11.255544
187	44.838952	11.255507
188	44.83895	11.255583
189	44.83811	11.255474
190	44.838849	11.255503
191	44.838848	11.25558
192	44.841504	11.256179
193	44.84137	11.25608
194	44.840933	11.256065
195	44.840932	11.256141
196	44.836122	11.259675
197	44.835519	11.259652
198	44.835518	11.259727
199	44.83611	11.260275
200	44.84087	11.253823

n	Latitudine N	Longitudine E
201	44.841913	11.255717
202	44.841873	11.255723
203	44.841672	11.256242
204	44.841638	11.25628
205	44.841557	11.256221
206	44.841614	11.256093
207	44.841755	11.255734
208	44.858945	11.25762
209	44.859935	11.258557
210	44.860606	11.259212
211	44.861006	11.259578
212	44.86169	11.260333
213	44.861772	11.260451
214	44.839926	11.253862
215	44.840868	11.253899
216	44.845558	11.252847
217	44.846577	11.250846
218	44.848228	11.247623
219	44.848471	11.247194
220	44.848682	11.247452
221	44.849042	11.247895
222	44.84925	11.248132
223	44.849596	11.248452
224	44.843031	11.252529
225	44.843596	11.251102
226	44.843628	11.251014
227	44.843681	11.250969
228	44.84374	11.250962
229	44.843823	11.251062
230	44.845399	11.252829

n	Latitudine N	Longitudine E
231	44.84549	11.252894
232	44.855389	11.253994
233	44.85594	11.254532
234	44.857038	11.255642
235	44.858002	11.256658
236	44.858493	11.257179
237	44.858945	11.25762
238	44.867721	11.270876
239	44.86772	11.270946
240	44.849773	11.248572
241	44.850256	11.248911
242	44.850523	11.249115
243	44.851053	11.249635
244	44.851717	11.250311
245	44.852624	11.251223
246	44.853078	11.251665
247	44.854663	11.253259
248	44.868276	11.270974
249	44.867822	11.270956
250	44.840509	11.257489
251	44.840827	11.257725
252	44.840509	11.257489
253	44.840719	11.25693
254	44.841037	11.257166
255	44.845917	11.271199
256	44.845244	11.272902
257	44.846011	11.273453
258	44.846572	11.272824
259	44.845917	11.271199

Allo scopo si allega stralcio cartografico con indicazione delle aree di progetto sovrapposte ai contorni delle aree interessate da opere minerarie per ricerca, coltivazione e stoccaggio di idrocarburi.



Dalla verifica risulta che l'intera area interessata dalla realizzazione del parco fotovoltaico **non** ricade all'interno, delle aree interessate da opere minerarie per ricerca, coltivazione e stoccaggio di idrocarburi.

Secondo quanto previsto dalla Direttiva Direttoriale 11 giugno 2012, la presente dichiarazione di insussistenza di interferenze, equivale a pronuncia positiva da parte dell'amministrazione mineraria prevista dall'articolo 120 del Regio Decreto 1775/1993.

I progettisti

Dott. ing. Giovanni Guzzo Foliaro \_\_\_\_\_

Dott. ing. Amedeo Costabile \_\_\_\_\_

Dott. ing. Francesco Meringolo \_\_\_\_\_