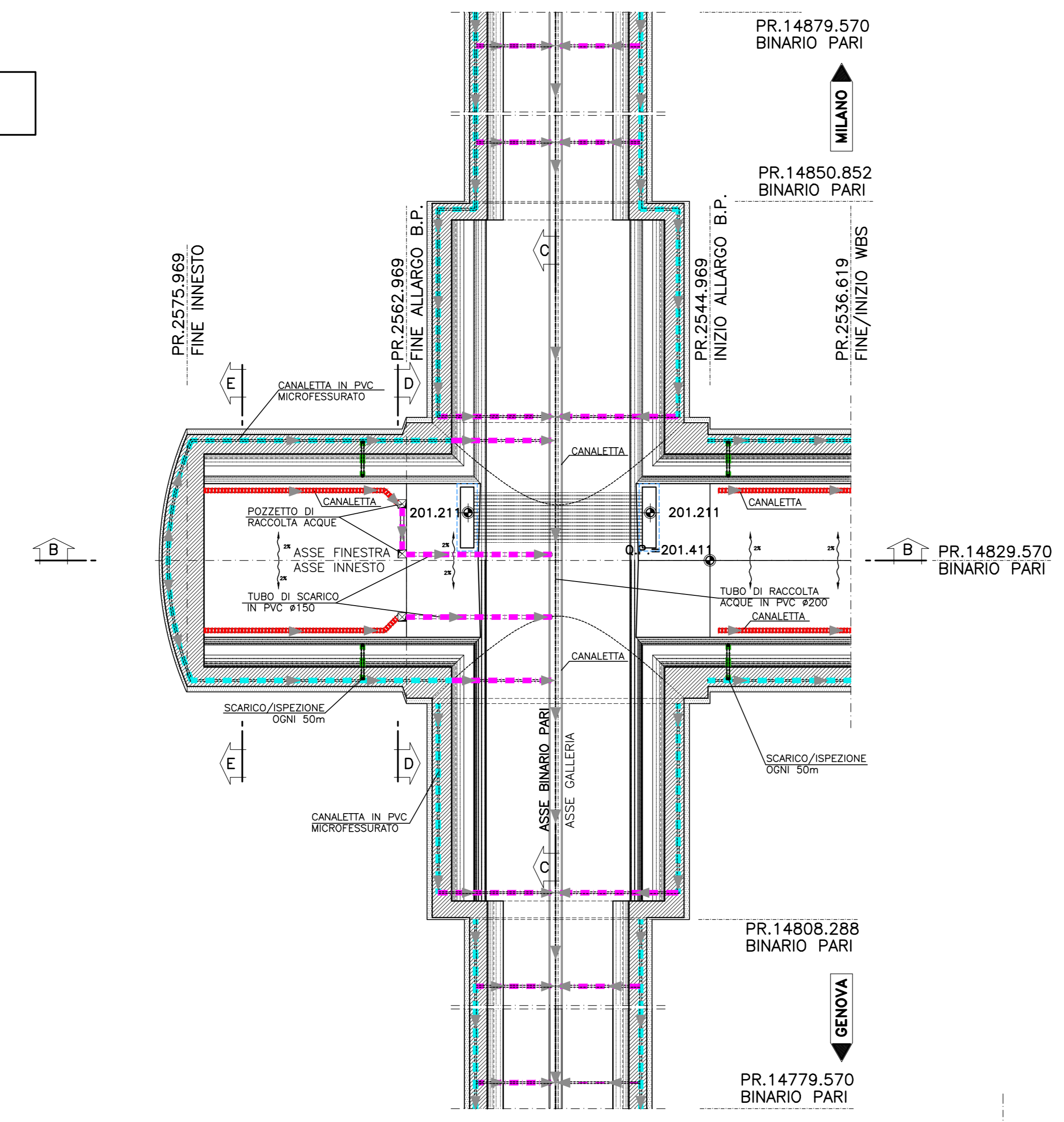


SEZIONE A-A
SCALA 1:200

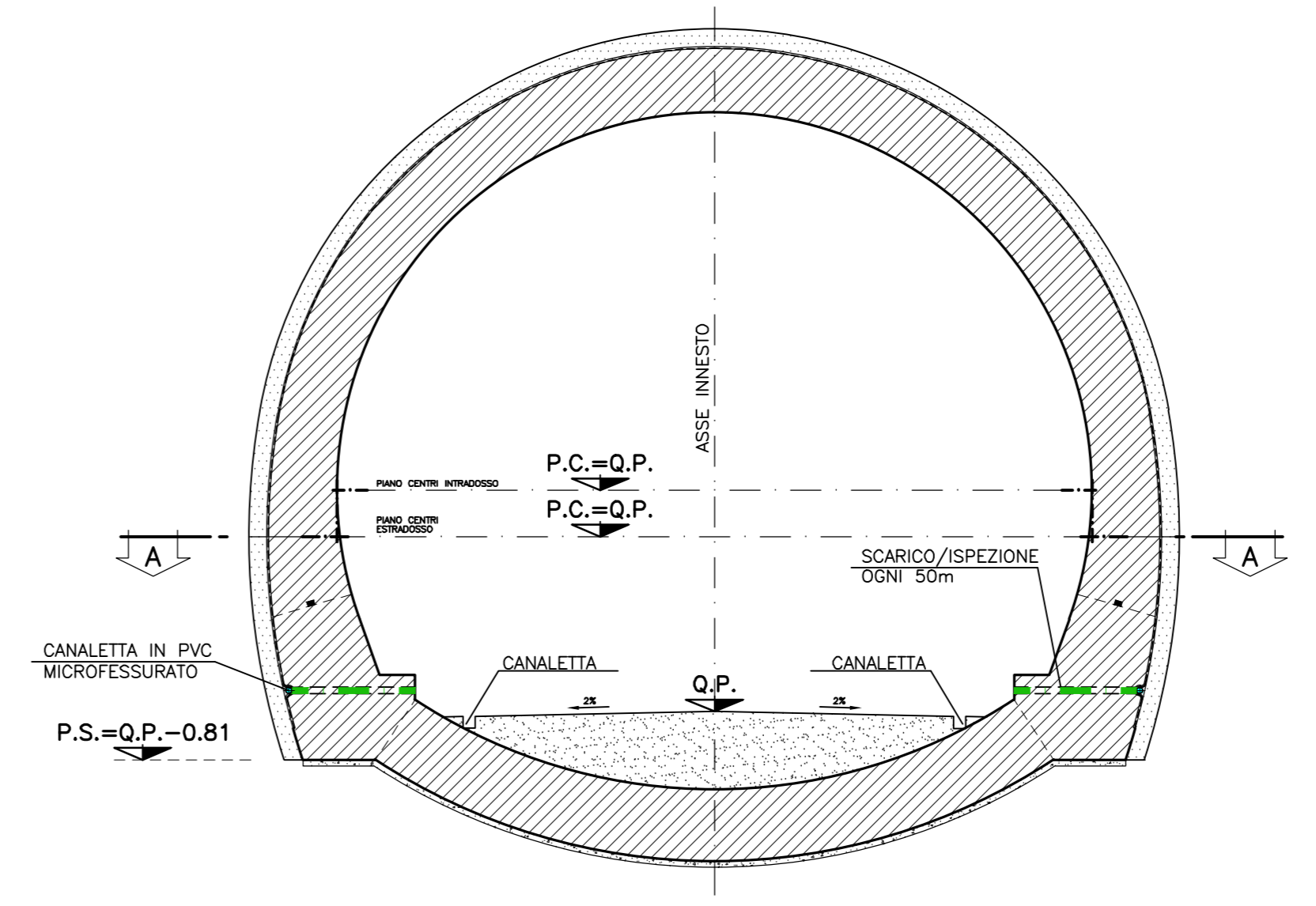
PIANTA



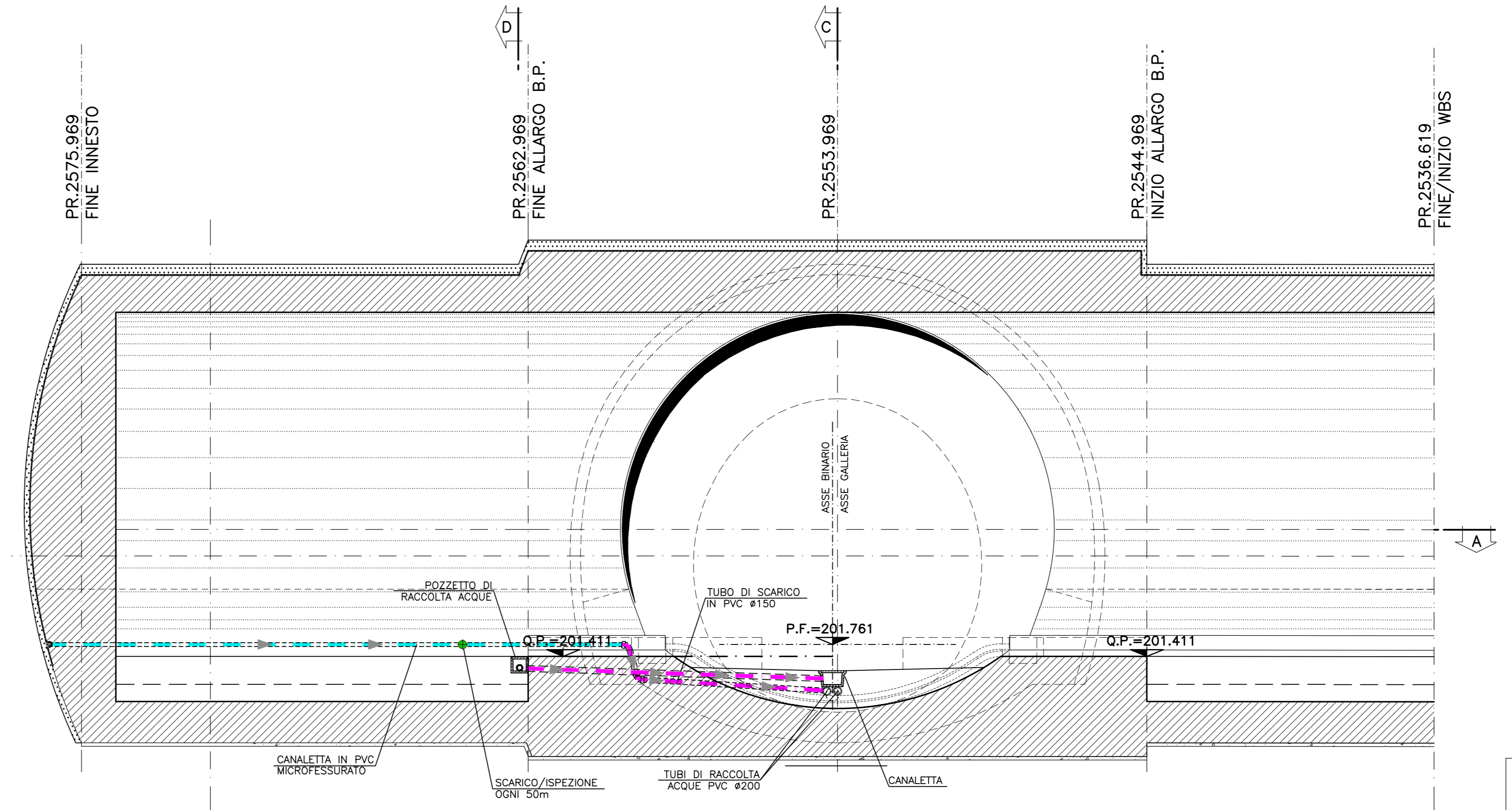
LEGENDA

- SCARICO/SPEZIONE OGNI 50m
- CANALETTA IN PVC MICROFESSURATO ø 150 mm
- TUBO DI SCARICO IN PVC ø 150 mm
- CANALETTA IN PVC MICROFESSURATO ø 80 mm
- CANALETTA

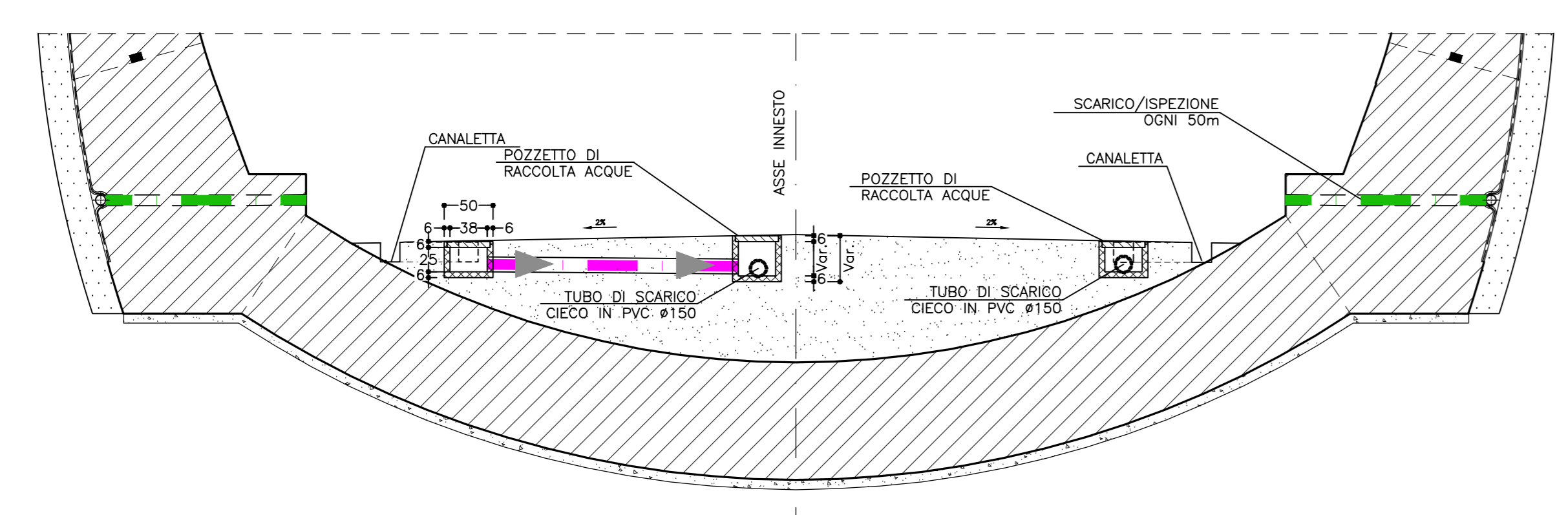
SEZIONE E-E
SCALA 1:100



SEZIONE B-B
SCALA 1:100
PROFILO IN ASSE INNESTO

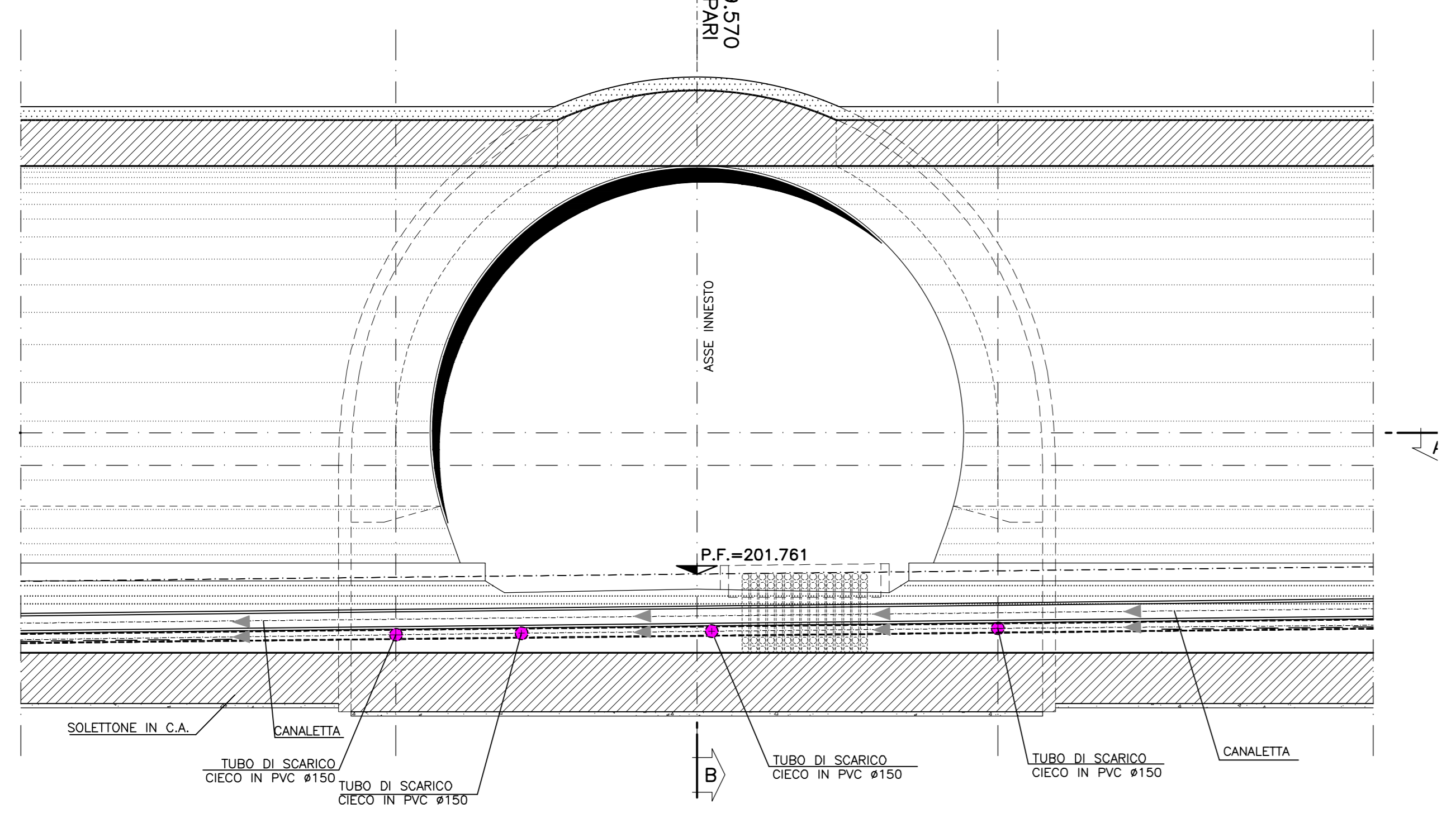


SEZIONE D-D
SCALA 1:50



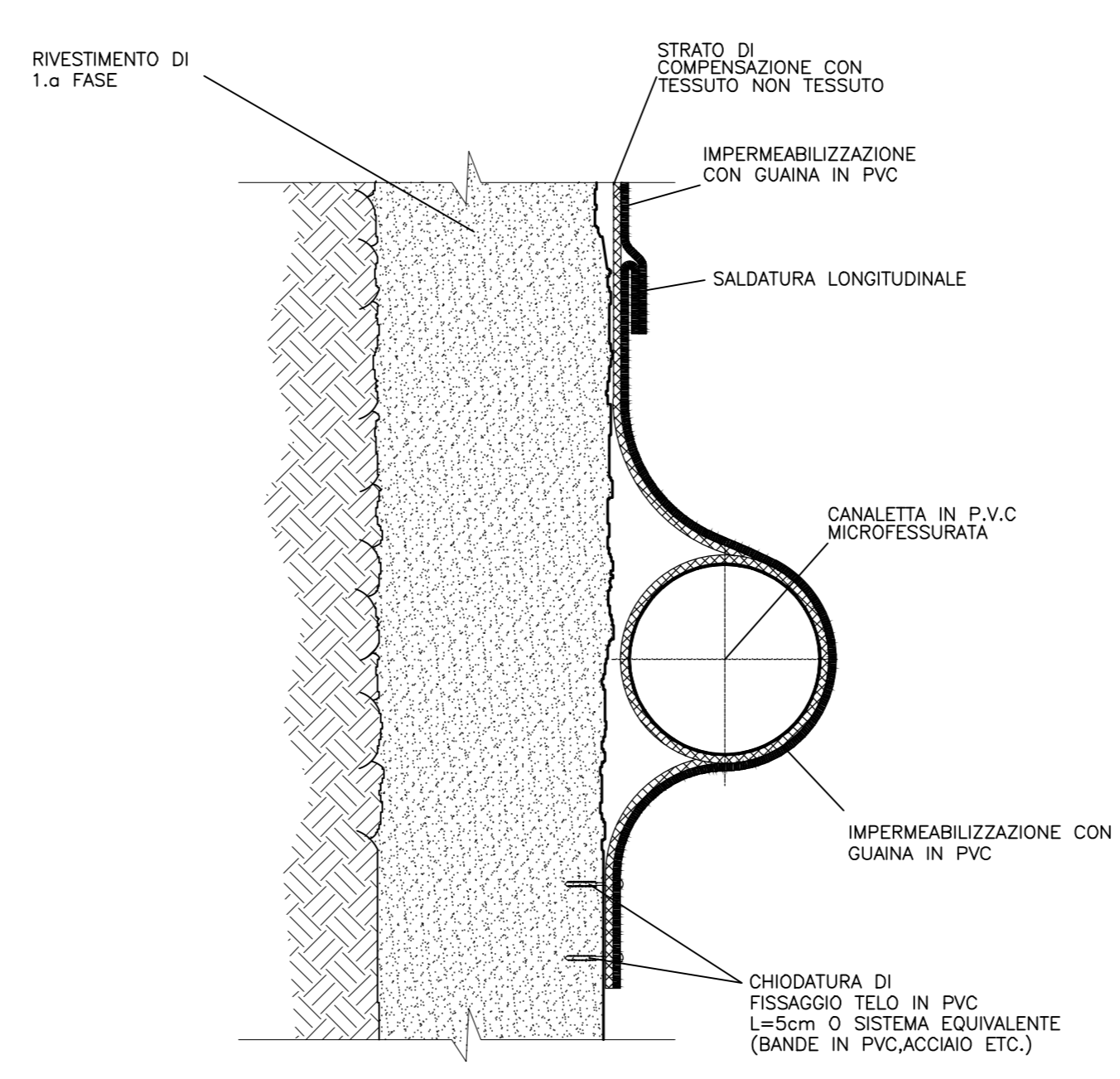
SEZIONE C-C
SCALA 1:100

PROFILO IN ASSE BINARIO PARI



PARTICOLARE "B"
SCALA 1:10

CANALETTA MICROFESSURATA IN PVC



PARTICOLARE "A"
SCALA 1:20

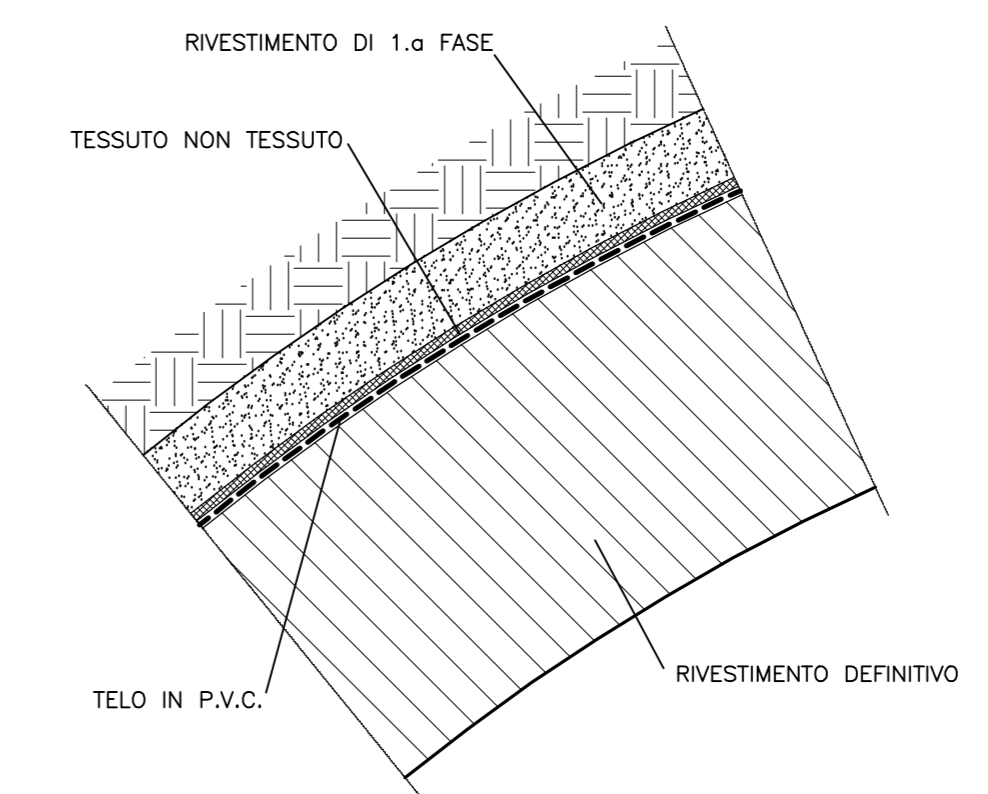


TABELLA MATERIALI

IMPERMEABILIZZAZIONE

TELO IN PVC

- spessore >= 2,0mm ±5% (REF. UNI 8202/8)
- resist. trazione >= 15 N/m² (REF. UNI 8202/8)
- allungamento a rottura >=250% (REF. UNI 8202/8)
- resistenza alla lacerazione >=100 N/mm (REF. UNI 8202/8-9)
- resistenza delle giunture >=10,5 N/mm² (REF. UNI 8854/4)
- stabilità al calore = 70° C (REF. UNI 8202/18)
- flessibilità al freddo = -30° C (REF. UNI 8202/15)
- resistenza alle soluzioni acide e alcaline (concentrazione a 28g) = ±20% max. allung. (REF. UNI 16726)
- comportamento al fuoco : B2 (DIN 4102/1)
- resistenza alla pressione dell'acqua a 1 Mpa per 10 ore : impermeabile (REF. UNI 8202/21)

GEOTESSUTO

- tessuto non tessuto a fibra lunga (>=40mm) di polipropilene puro coesalato per agugliatura o legamento doppio
- massa volumica unitaria >= 400g/m² (REF. CNR-BU n.110)
- spessore: >= 3,0 mm (REF. CNR-BU n.111)
- >= 200kPa >= 1,9 mm (REF. CNR-BU n.111)
- resistenza a trazione media su striscia di 20cm >= 18 N/m (REF. EN ISO 10319)
- allungamento percentuale alla rottura >= 80% (REF. CNR-BU n.142)
- resistenza alla lacerazione >=1,4 KN (REF. CNR-BU n.143)
- resistenza al punzonamento dinamico: diametro del foro <= 10mm (REF. EN 918)
- permeabilità radiale all'acqua: a 2 kPa >= 3x10⁻¹¹ cm/sec (REF. UNI 8279/13)
- a 200 kPa >= 3x10⁻¹² cm/sec (REF. UNI 8279/13)

TUBO IN PVC MICROFESSURATO / TUBO DI SCARICO CIECO

- ø int=150mm Sp. >=3mm
- caratteristiche meccaniche conformi alla norma DIN 1187

TUBI DI RACCOLTA ACQUE :

- IN PVC RIGIDO (REF. UNI 7447/87 TIPO 303)
 - ø EST= 400 mm
 - sp = 7,8 mm

NOTA BENE :

IN CORRESPONDENZA DELLE RIPRESE DI GETTO FRA SOLETTONE E MURETTA, FRA CONCI E MURETTA E FRA MURETTA E CALOTTE DOVRANNO ESSERE MESSI IN OPERA OPPORTUNI SISTEMI DI PROTEZIONE IDRAULICA (WATER STOP IDROESPANSIVI O TUBICINI INIETTABILI SUCCESSIVAMENTE CON RESINE)

COMMITTENTE: **RFI** RETE FERROVIARIA ITALIANA GRUPPO FERROVIE DELLO STATO ITALIANO

ALTA SORVEGLIANZA: **ITALFERR** GRUPPO FERROVIE DELLO STATO ITALIANO

GENERAL CONTRACTOR: **COCIV** Consorzio Costruttori Integrati Valico

INFRASTRUTTURE FERROVIARIE STRATEGICHE DEFINITE DALLA LEGGE OBIETTIVO N.443/01

TRATTA A.V./A.C. TERZO VALICO DEI GIOVI
PROGETTO ESECUTIVO

Galleria Naturale di Valico Binario Pari
Camerone di Innesto Finestra Castagnola
Particolari di impermeabilizzazione e drenaggio

GENERAL CONTRACTOR	Direttore Lavori		SCALA:				
Consorzio Cociv Ing. P. Marcheselli			VARE				
COMMISSIONE	LOTTO	FASE	ENTE	TIPO DOC.	OPERADISCIPLINA	PROGR.	REV.
I G 5 1	0 2	E	C V	B Z	G N 1 4 L X	0 0 1	A
PROGETTAZIONE							
Rev.	Descrizione emissione	Redatto	Data	Verificato	Data	Progettista	Data
A00	Prima emissione	<i>[Signature]</i>	15/07/2013	<i>[Signature]</i>	15/07/2013	A. Palomba	15/07/2013

Nome File: 101108-cv-02-014-LK-001-A00
CUP: F5H9200000008