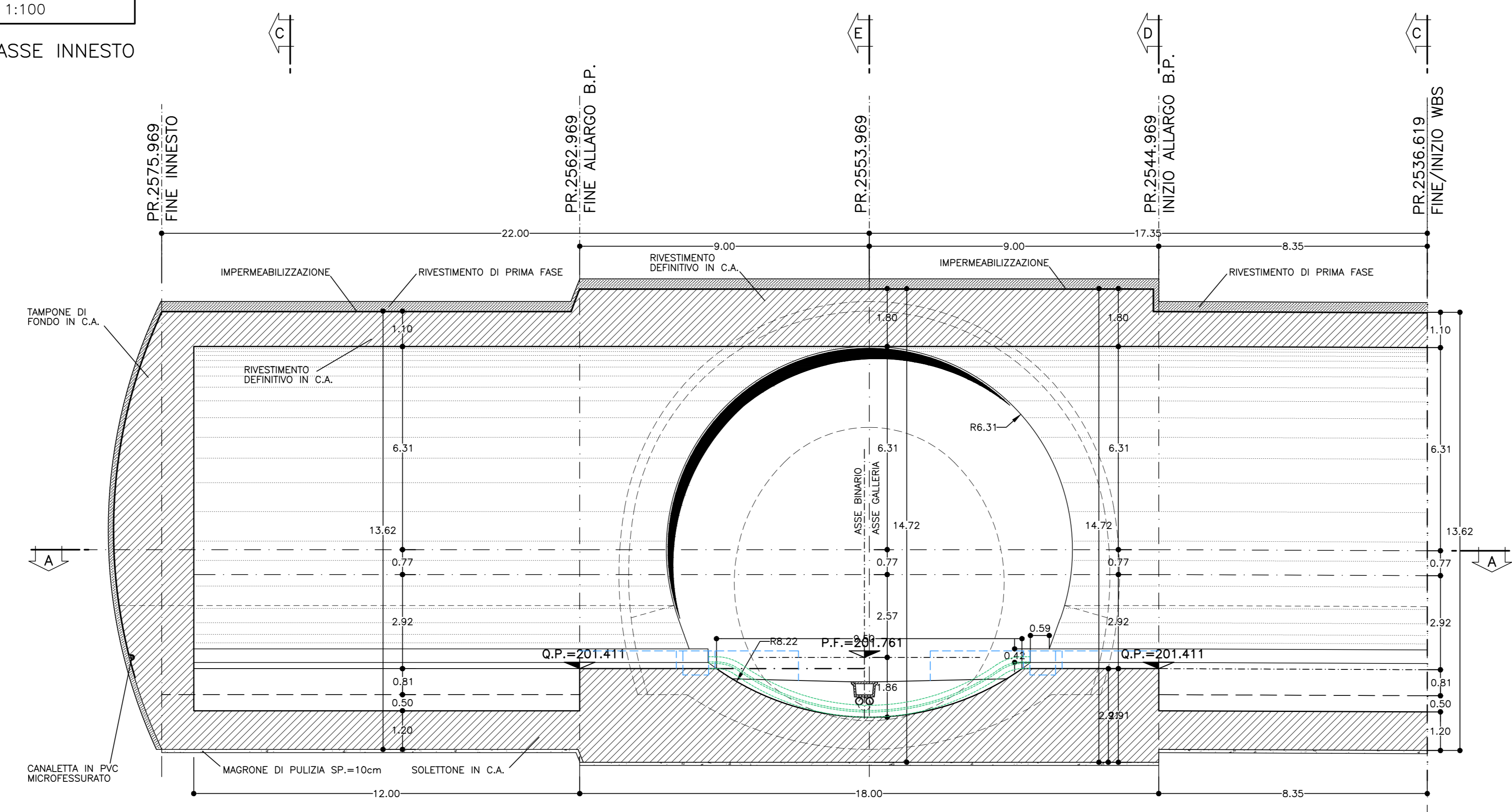
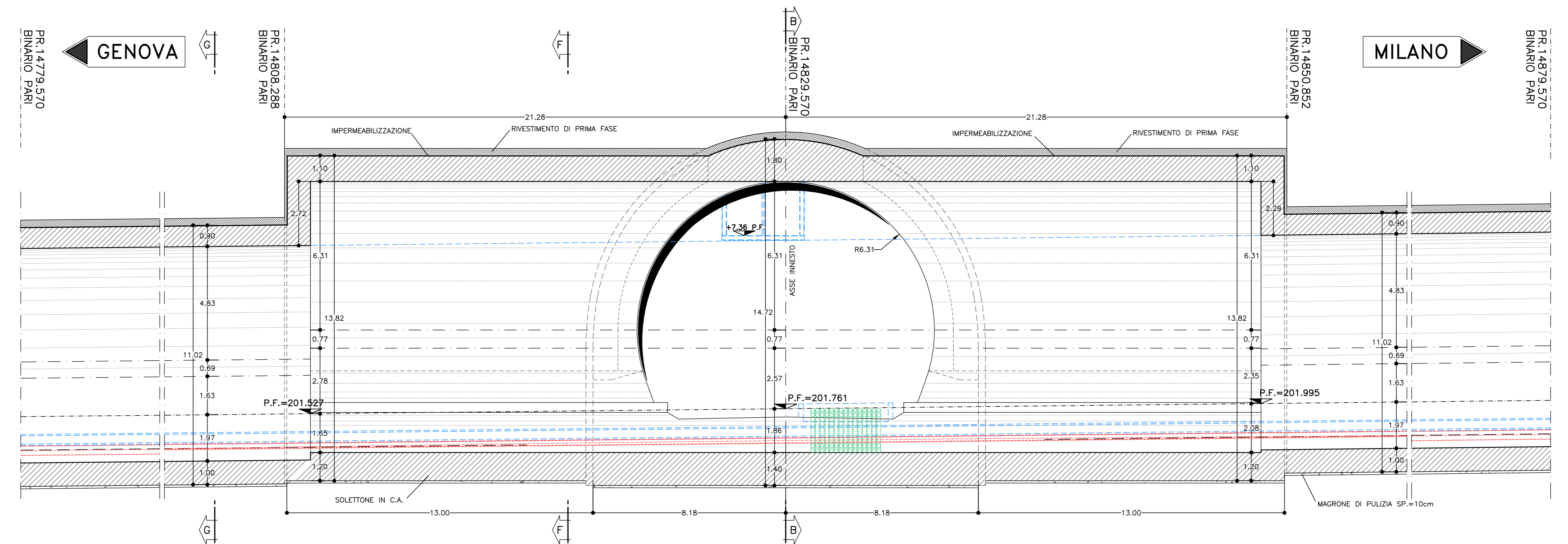


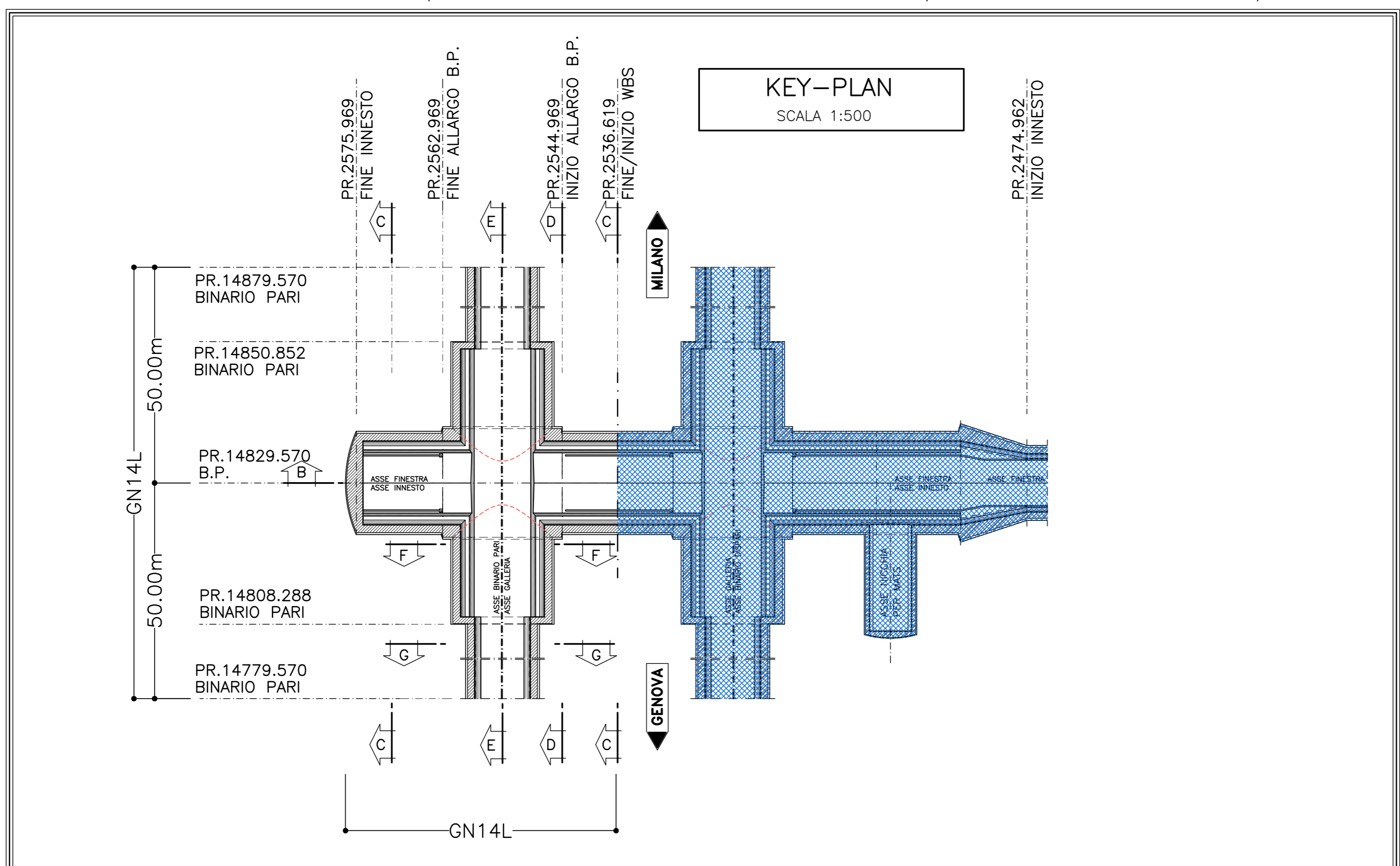
SEZIONE B-B
SCALA 1:100
PROFILO IN ASSE INNESTO



SEZIONE E-E
SCALA 1:100
PROFILO IN ASSE BINARIO PARI



KEY-PLAN
SCALA 1:500



| TABELLA MATERIALI | |
|--|--|
| ACCIAIO | B450C |
| ACCIAIO ARMATURE | B450C |
| RETE ELETTRICALDATA | B450C |
| CLS | (con riferimento al CAPITOLATO DI COSTRUZIONE OPERE CIVILI) |
| CALOTTA E PIEDRITI (*) | C25/30, XC2, S4 Classe contenuto cloruri Cl. 0.4 Diametro massimo aggregati 32mm |
| ARCO ROVESCIO | C25/30, XC2, S3 Classe contenuto cloruri Cl. 0.4 Diametro massimo aggregati 32mm |
| MAGRONE DI PULIZIA | Resistenza media: f _{cm} ≥ 15 MPa Contenuto min cemento: 150 Kg/mc |
| RIEMPIMENTO | C16/20, X0, Classe contenuto cloruri Cl. 1.0 |
| (*) LA RESISTENZA MINIMA A COMPRESSIONE DEL CALCESTRUZZO DI RIVESTIMENTO DI CALOTTA ALL'ATTO DEL DISARMO DEVE ESSERE >= 8 MPa. | |
| NOTE: - PER TUTTO QUANTO NON INDICATO SI FACCIA RIFERIMENTO AL CAPITOLATO OPERE CIVILI | |
| - ELABORATO DI RIFERIMENTO: "OPERE DI LINEA-CARATTERISTICHE DEI MATERIALI E NOTE" (cod.IGS1-00-E-CV-TT-00000-002) | |
| - PER TUTTI I DETTAGLI D'IMPERMEABILIZZAZIONE SI VEDA L'ELABORATO RELATIVO | |

| NOTE | |
|---|--------------------|
| - PER LE TRATTE DI APPLICAZIONE DELLE SEZIONI TIPO SI VEDA IL PROFILO GEOMECCANICO. | |
| - PER LE CARATTERISTICHE DEI MATERIALI, LE SPECIFICHE E LE FASI COSTRUTTIVE SI RIMANDA ALLA TAVOLA "FASI ESECUTIVE, SCAVI E CONSOLIDAMENTI" | |
| - EVENTUALI DIFFERENZE TRA LE MISURE TOTALI E LE SOMMATORIE DELLE MISURE PARZIALI SONO DOVUTE AGLI ARROTONDAMENTI AUTOMATICI DI AUTOCAD. | |
| LEGENDA | |
| P.C. | = PIANO DEI CENTRI |
| Q.P. | = QUOTA PROGETTO |
| P.S. | = PIANO DI SCAVO |

COMMITTENTE:



ALTA SORVEGLIANZA:



GENERAL CONTRACTOR:



INFRASTRUTTURE FERROVIARIE STRATEGICHE DEFINITE DALLA LEGGE OBIETTIVO N.443/01
TRATTA A.V./A.C. TERZO VALICO DEI GIOVI
PROGETTO ESECUTIVO

Galleria Naturale di Valico Binario Pari
Camerone di Innesto Finestra Castagnola
Carpenteria
Profili

| | | |
|---|------------------|--------|
| GENERAL CONTRACTOR | DIRETTORE LAVORI | SCALA: |
| Consorzio Cociv Via P. Marzocchini | | 1:100 |

| | | | | | | | |
|----------|-------|------|------|-----------|-----------------|--------|------|
| COMMESSA | LOTTO | FASE | ENTE | TIPO DOC. | OPERADISCIPLINA | PROGE. | REV. |
| IG51 | 02 | E | CV | FA | GN14LX | 001 | A |

| PROGETTAZIONE | Rev. | Descrizione emissione | Redatto | Data | Verificato | Data | Progettista | Data | IL PROGETTISTA |
|---------------|------|-----------------------|---------|------------|------------|------------|-------------|------------|---|
| A00 | 1 | Prima emissione | | 15/07/2013 | | 15/07/2013 | A. Palomba | 19/07/2013 |  |

Nome File: IGS1-02-E-CV-FA-GN14LX-001-001.dwg
CUP: F5H5000000000