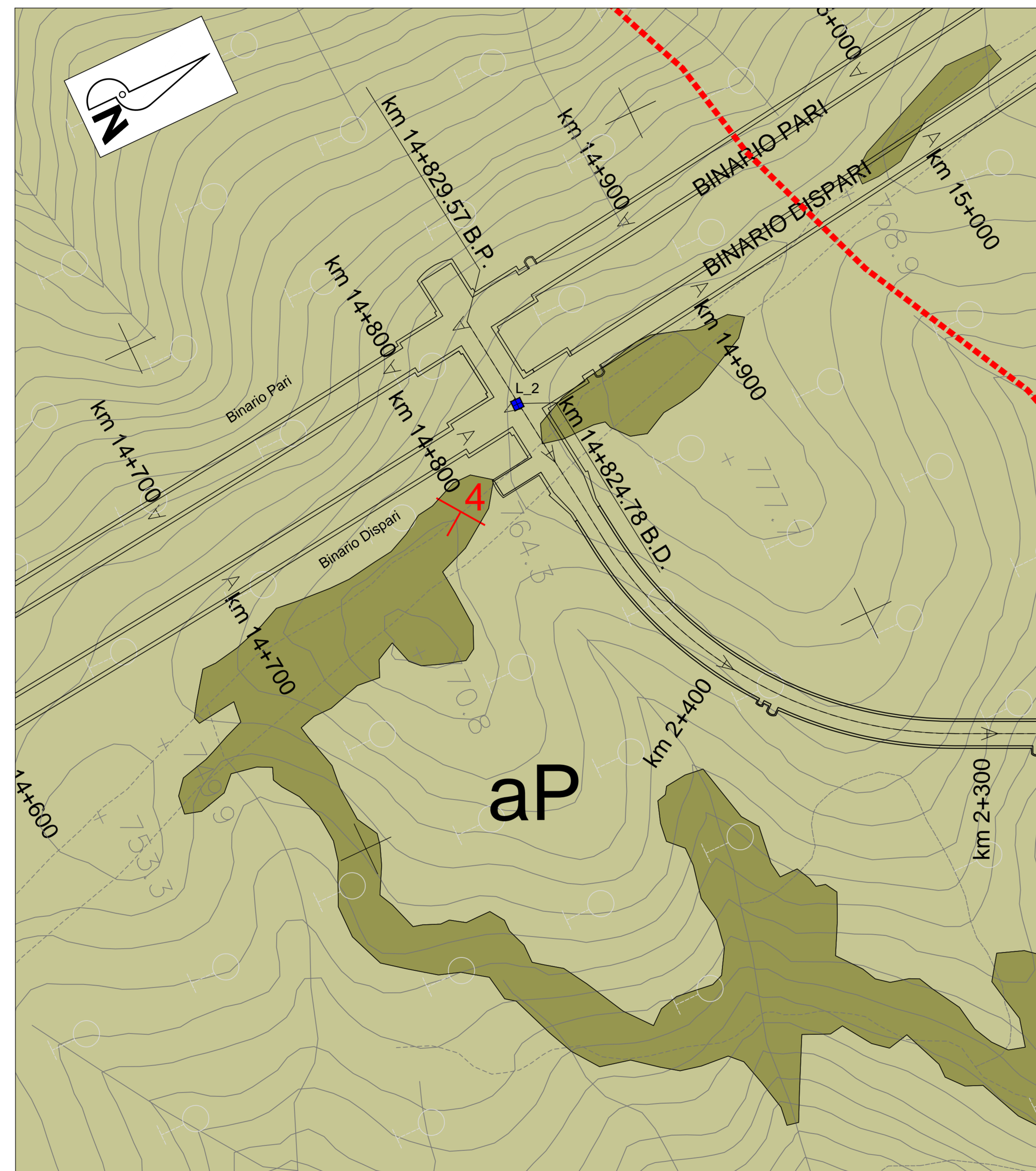


CARTA GEOLOGICA - SCALA 1:1000



LEGENDA

DEPOSITI DI COPERTURA

- Materiale di riporto
- Coltre detritico colluviale

DEPOSITI ALLUVIONALI

- Depositi alluvionali attuali (a)
- Ghiaie in matrice sabbioso limosa non alterate.
- Depositi alluvionali indifferenziati (f)
- Depositi ghiaioso-sabbiosi in matrice sabbioso-limosa per i quali non è stato possibile definire l'unità di appartenenza. Distinti ove possibile in:
 - Depositi alluvionali recenti (f3)
 - Ghiaie e sabbie in matrice sabbioso limosa con modesta alterazione superficiale. Aree affioranti (f3af).
 - Depositi alluvionali medi (f2)
 - Ghiaie e sabbie in matrice sabbioso limosa localmente con coltre di alterazione superficiale di spessore fino a 4-5 metri.
 - Depositi alluvionali antichi (f1)
 - Ghiaie e sabbie in matrice sabbioso limosa molto alterati.

DEPOSITI DI ORIGINE GRAVITATIVA

- Frana quiescente
- Frana attiva

SUCCESSIONI METAMORFICHE CENOZOICO-MESOZOICHE

Unità Figogna (Unità Timone - Bric Teiolo)

- Impronta metamorica in facies scisti verdi a pumpellyite-actinolite
- ARGILLE A PALUDINE DEL PASSO DELLA BOCCETTA (aP) (Cretacico inf. ?)
 - Scisti micaceo-carbonati di colore grigio scuro o nero, ricchi in grafite, con intercalazioni decimetriche di calcari micratici, calcari micacei e micasisti. Dove possibile, sono state distinte le unità corrispondenti agli Argillocisti di Castagnola (AG) e agli Argillocisti di Murà (AGP).
 - METASALTI (B) (Giurassico sup. ?)
 - Metasalti da micasisti a potassio, talora con tessitura a piloni, e fratturazione generalmente intensa. Localmente sono presenti resti di tessiture brecciate. Dove localizzati all'interno di corpi serpentiniti, possono mantenere l'originaria giacitura floriana.
- Unità Cravasco-Voltaggio
- Impronta metamorica in facies scisti blu e scisti verdi
- ARGILLOCISTI FILLADICI (f) (Cretacico inf. ?)
 - Scisti micacei di colore grigio argenteo o grigio scuro, con vene trasverse di quarzo e rare intercalazioni di metacalci micacei.
 - CALCARI DI VOLTAGGIO (cV) (Giurassico sup. ? - Cretacico inf. ?)
 - Calcari metamorfici cristallini grigi, sovente ricchi in Wolastonit, di aspetto arenaceo e ricchi in frazione quarzosa.
 - METASALTI DI CRAVASCO (B') (Giurassico sup. ?)
 - Scisti micacei e subordinatamente verdi, passanti localmente a quarziti rosse o rosse e a scisti grigi.
 - METASALTI DI CRAVASCO (B'') (Giurassico sup. ?)
 - Metasalti prevalentemente scisti, talora trasformati in prasiti; localmente compaiono facies massicce con resti di strutture a piloni.
 - METAGABBRI (mG) (Giurassico medio ? - Giurassico sup. ?)
 - Metagabbri di tipo subfolia a prevalente clinopirosseno, a grana medio-grossa, con porzioni pegmatiche e piccole intrusioni diatitiche sovente preconstituite strutture lisate.
 - SERPENTINI E SERPENTINOSISTI (Se') (Giurassico medio ? - Giurassico sup. ?)
 - Serpentiniti per lo più cataclastiche o con foliazione anastomozata.
 - METACALCI (c) (Giurassico medio ? - Giurassico sup. ?)
 - Breccie a classi prevalentemente serpentinitici e a cemento carbonatico.

Unità Gazzo-Isoverde

- Impronta metamorica in facies scisti blu e scisti verdi
- ARGILLOCISTI NERI (mN) (Giurassico inf. ? - Giurassico medio ?)
 - Alternanza decimetrico-decadenaria di scisti carbonatati neri, calcari impuri grigio-nerastri passanti lateralmente a scisti calcarei fortemente folati di colore grigio scuro-argenteo.
 - CALCARI DI LENCISA (eL) (Simunano-Pierobachiani)
 - Metacalci grigi, grigio-nerastri e noccioli, con labe e noduli di selce e intercalazioni di livelli metapetlici.
 - CALCARI DI GALLANETO (cG) (Nurico sup. - Hilarigiano)
 - Alternanza decimetrico-decadenaria di metacalci grigi e scisti carbonatati grigio-argentei, passanti localmente a bancane con prevalenti calcari cristallini bancastri di aspetto legolare.
 - GESSI ANDRITI E CANONICI (cC) (Nurico ?)
 - Gessi e andriti salata con layering mibrotico molto evidente, di colore da bianco a giallastro; carnoli, costituite da breccie potigeniche a elementi di varia natura immersi in cemento carbonatico giallastro di aspetto vacuolare.
 - DOLOME DEL MONTE GAZZO (dG) (Carnio sup. ? - Nurico)
 - Calcari dolomitici e dolomi metamorfici grigi ben stratificati, da micromassali a saccaroidi, di colore grigio chiaro, con livelli di breccie intraformazionali a classi di calcari dolomitici.

Piano di taglio duttile

- Piani di taglio duttile o fragile-duttile, a tessitura mionitica, inglobanti elementi di serpentini, metasalti, rocce carbonatiche e scisti cristallini.

Facce milonitiche

- Rocce a tessitura milonitica riferibile a deformazioni sinmetamorfiche in zone di taglio duttile, con distribuzione eterogenea della deformazione e possibili riprese in regime duttile - fragile.
- Faglie, caratterizzate da superficie principale di movimento con roccia di faglia (protocataclasi), cataclasi, breccie cataclastiche (e/o gouge) e da sabbane con densità della fratturazione particolarmente intensa (rigettato).
- Contatto tettonico.
- Limite stratigrafico.
- Andamento della foliazione principale o della stratificazione.
- Giaciture.
- Fascia di alterazione/fratturazione superficiale, all'interfaccia substrato-copertura.

COMMITTENTE:

ALTA SORVEGLIANZA:

GENERAL CONTRACTOR:

INFRASTRUTTURE FERROVIARIE STRATEGICHE DEFINITE DALLA LEGGE OBIETTIVO N.443/01
 TRATTA A.V./A.C. TERZO VALICO DEI GIOVI
 PROGETTO ESECUTIVO

Galleria Naturale di Valico Binario Pari
 Camerone di innesto Finestra Castagnola
 Carta geologica e geomorfologica

GENERAL CONTRACTOR		DIRETTORE LAVORI		SCALA:	
Cociv Ing. P. P. Marchetti				1:1000	
COMMESSA	LOTTO	FASE	ENTE	TIPO DOC	OPERAZIONE
I G S I	0 2	E	CV	G 7	G N 1 4 L 0
PROGETTAZIONE	PROVA	REV.			
Rev.	Descrizione emissione	Redatto	Verificato	Data	Progettista
A00	Prima emissione	GDP	ROCKSOL	15/07/2013	A. Pagnola
Nome File: 001-02-R-CV-01-001443-001-000 CUP: F81H2000000008					