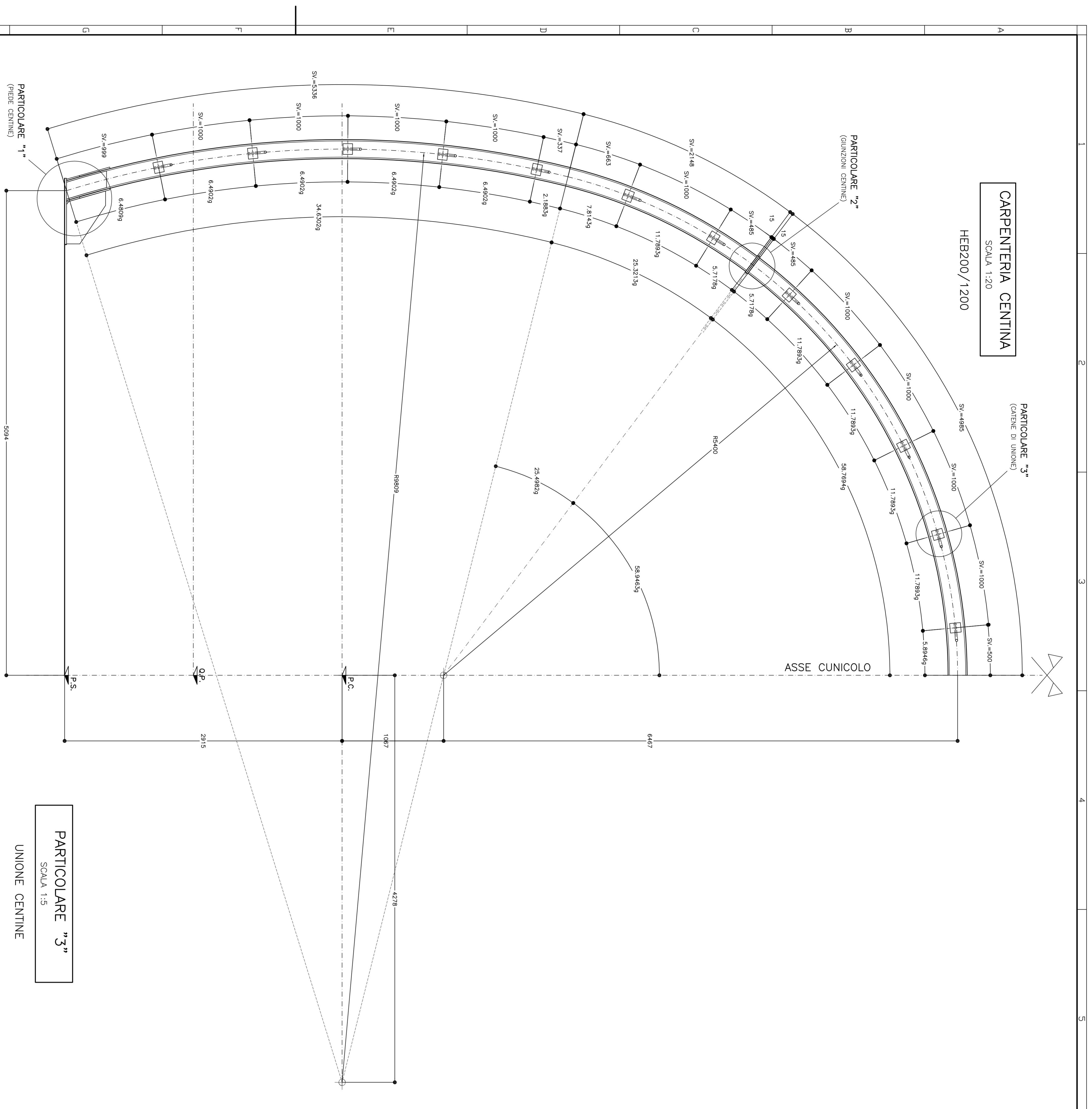
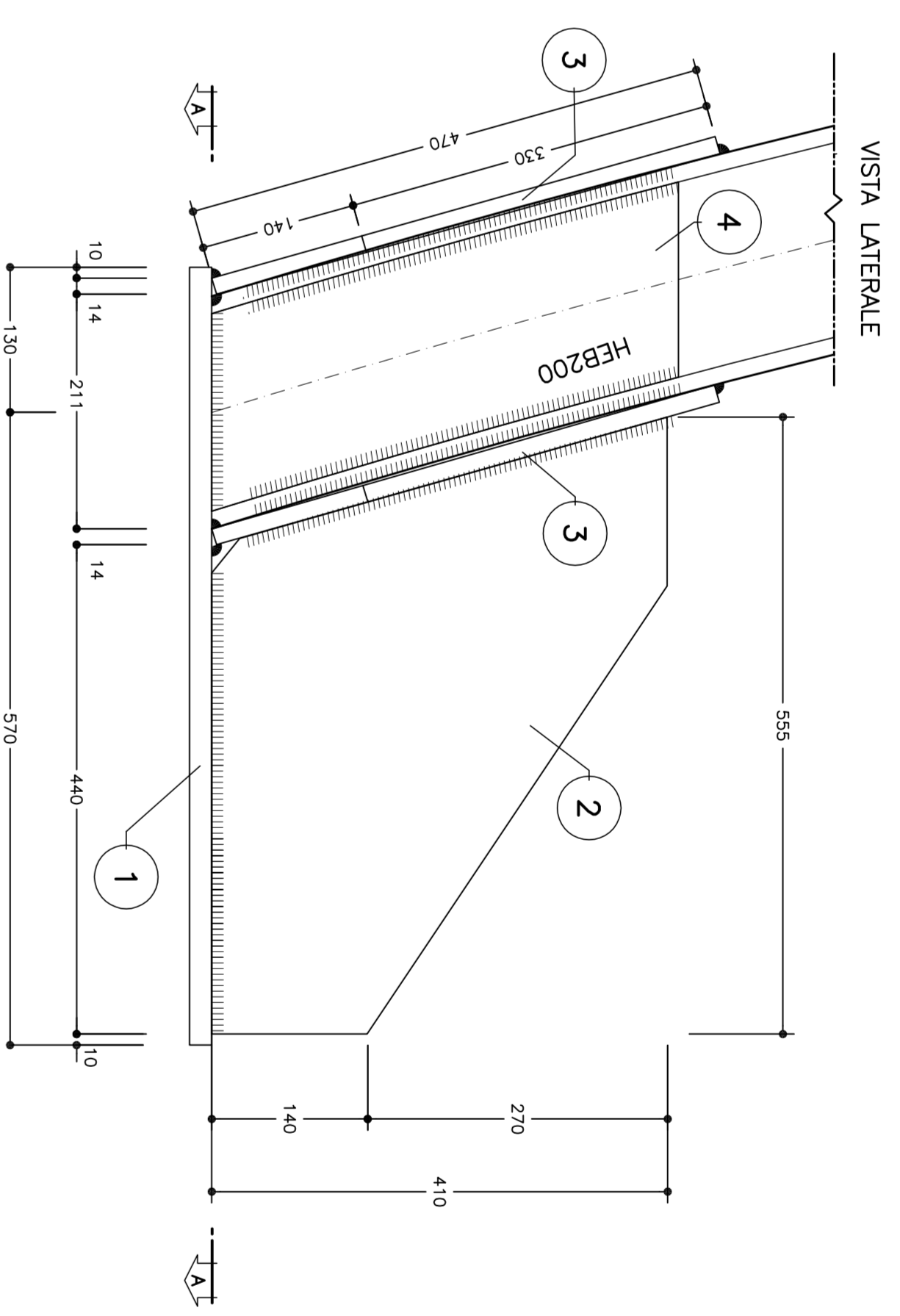


CARPENTERIA CENTINA
SCALA 1:20

HEB200/1200

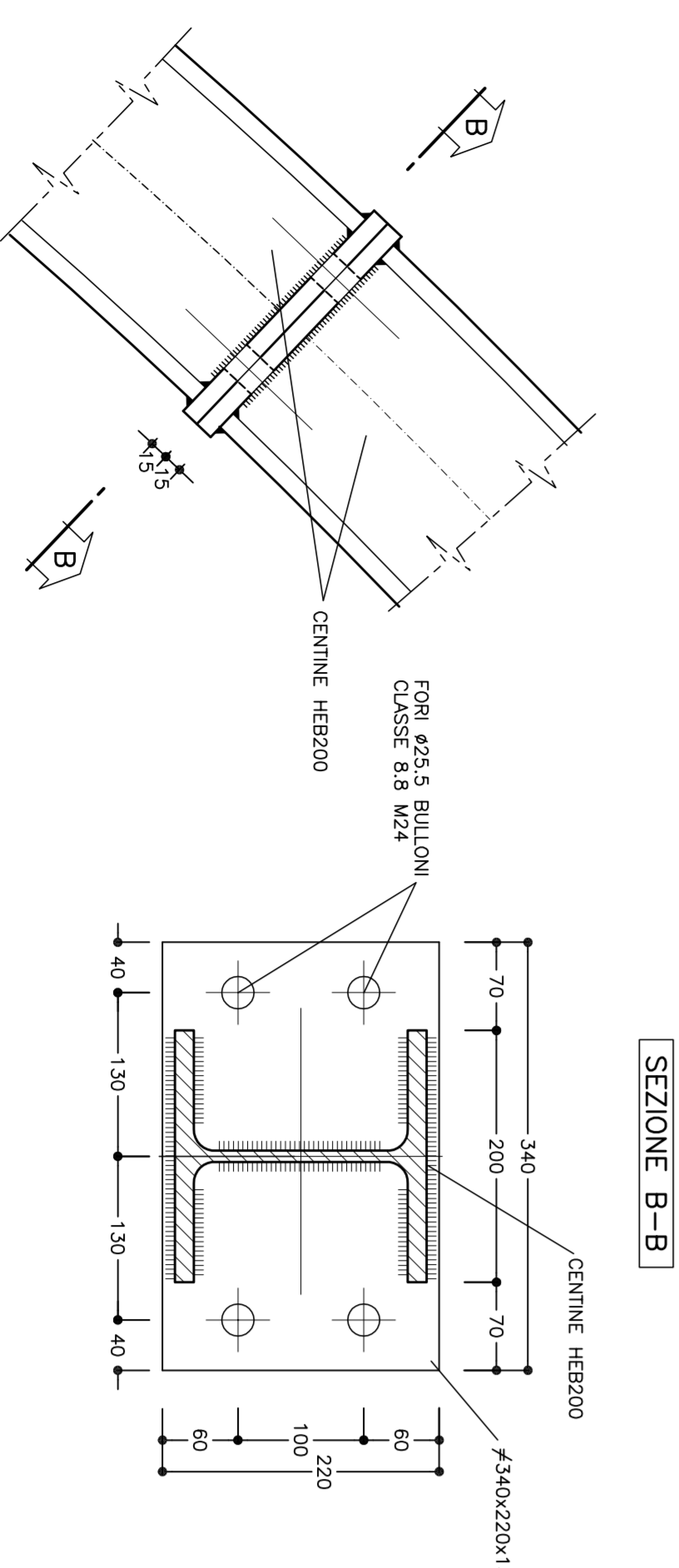


PARTICOLARE "1"
SCALA 1:5



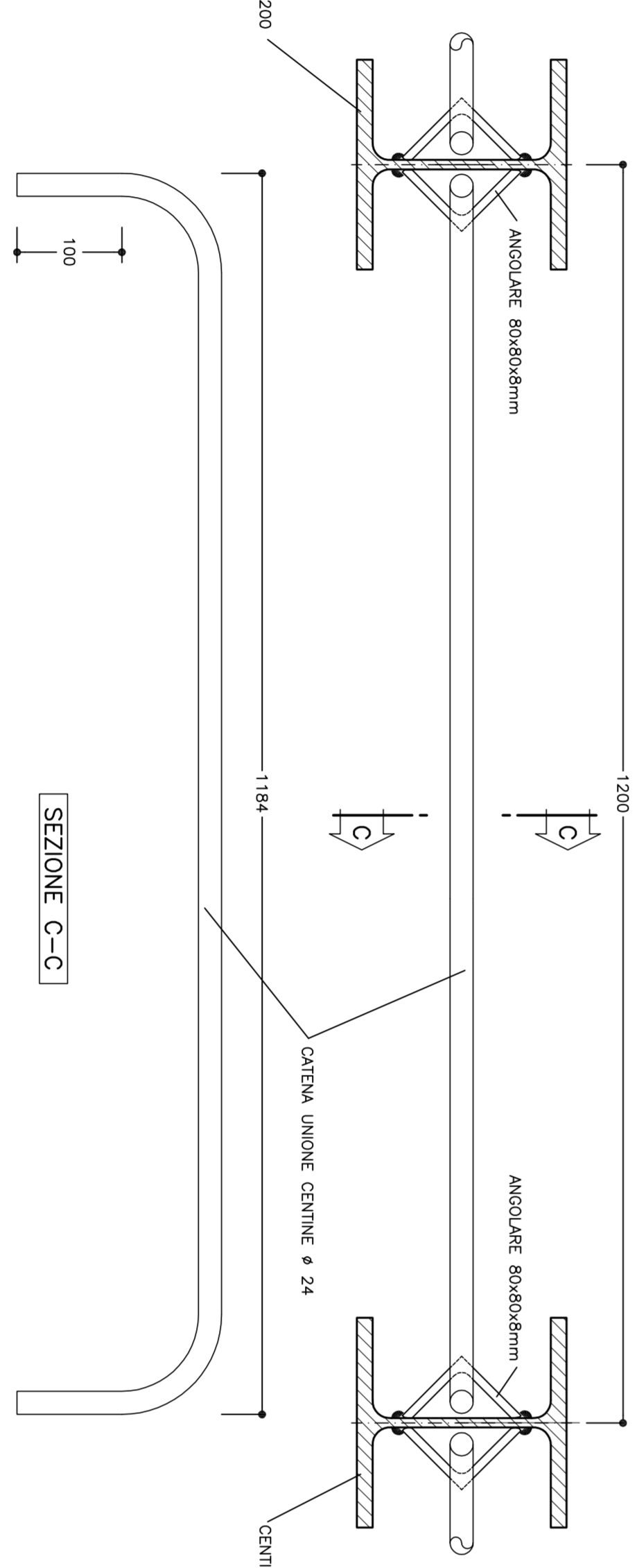
PARTICOLARE "2"
SCALA 1:5

PARTICOLARE "2"
SCALA 1:5

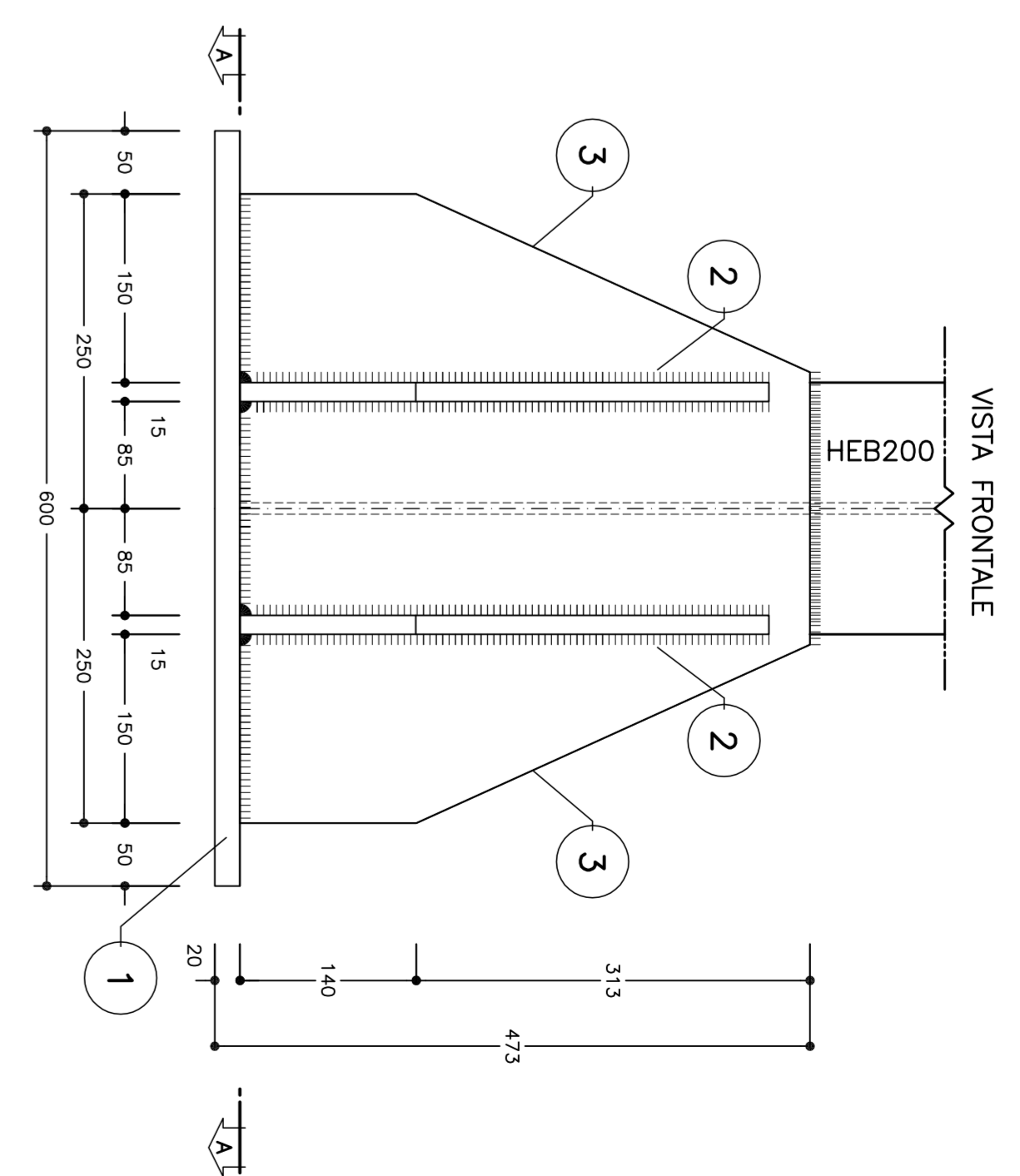


PARTICOLARE "3"
SCALA 1:5

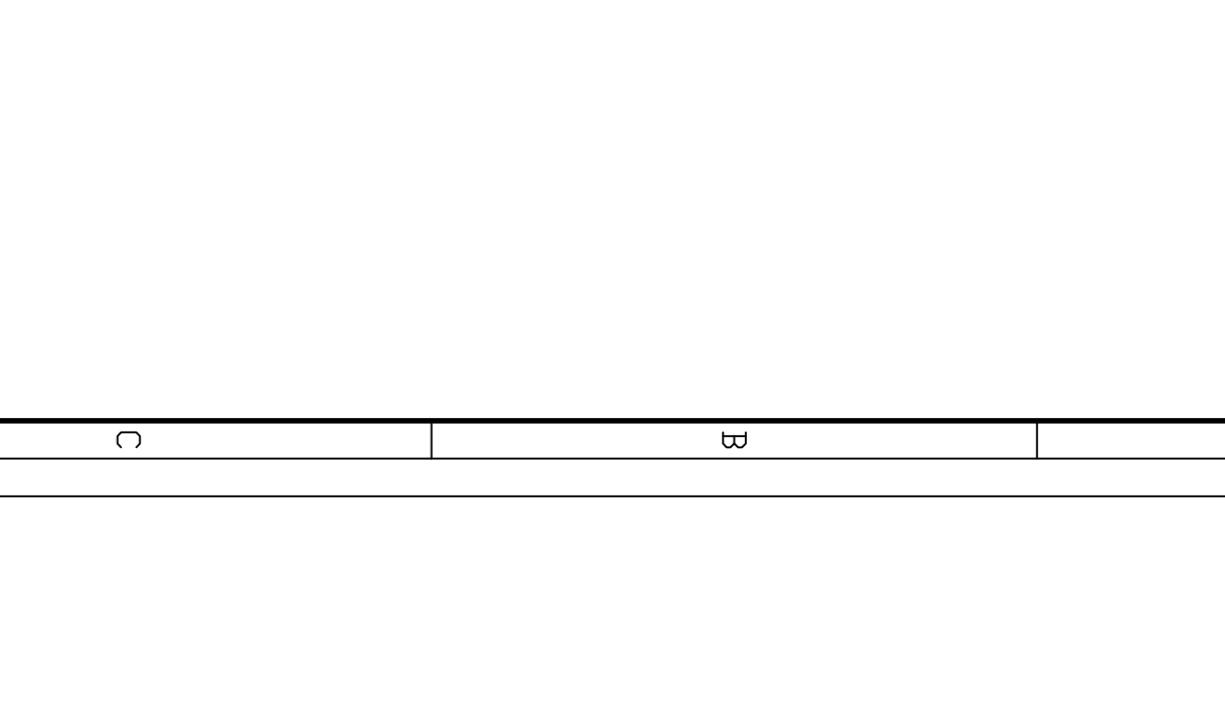
PARTICOLARE "3"
SCALA 1:5



PIEDE CENTINA
HEB200



VISTA FRONTALE
HEB200



SEZIONE A-A

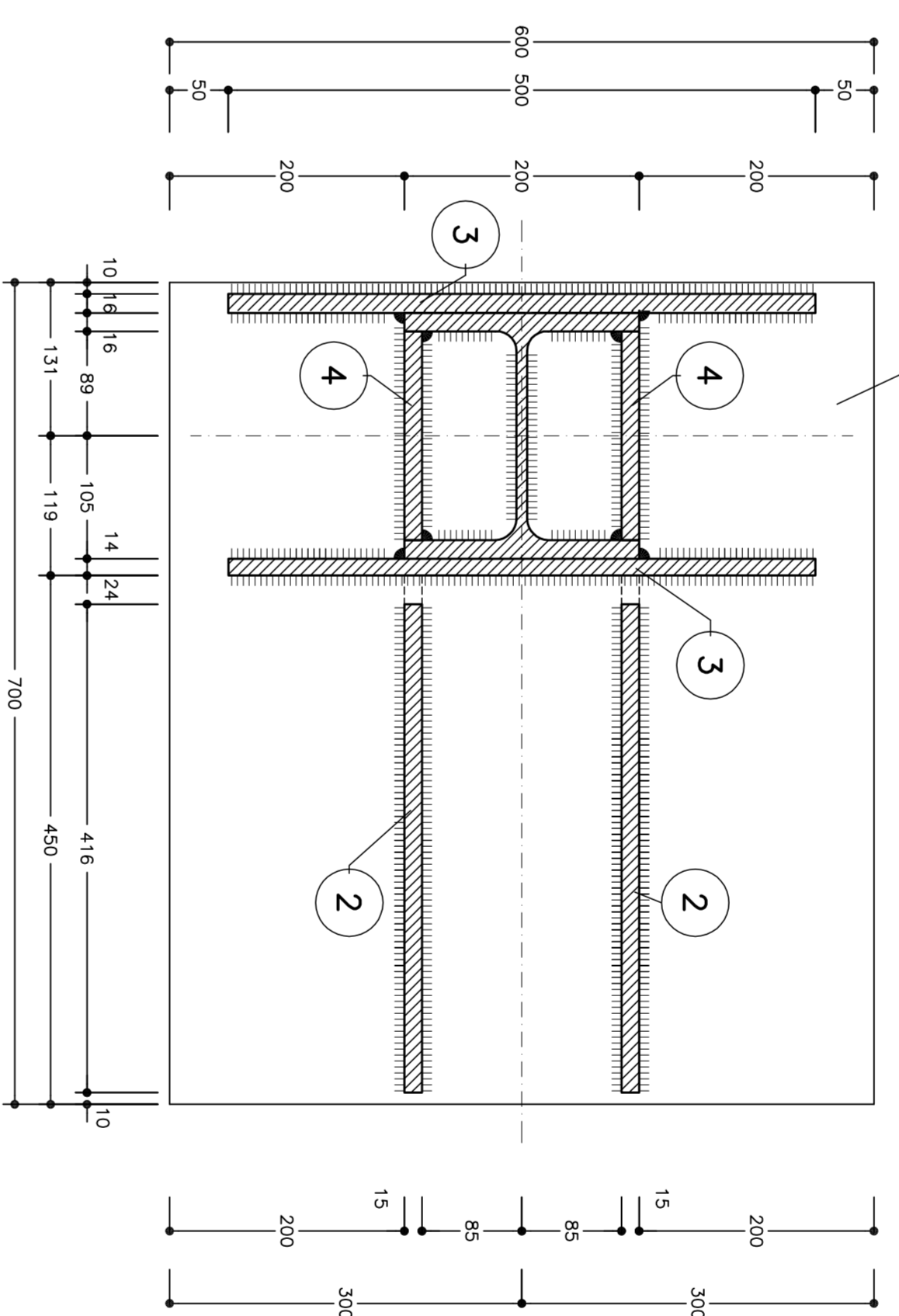


TABELLA PIASTRE PIEDE (*)

1	n°1+1	70x60x0,20
2	n°2+2	VEDI ESPLOSO Sp=15
3	n°2+2	VEDI ESPLOSO Sp=15
4	n°2+2	VEDI ESPLOSO Sp=15

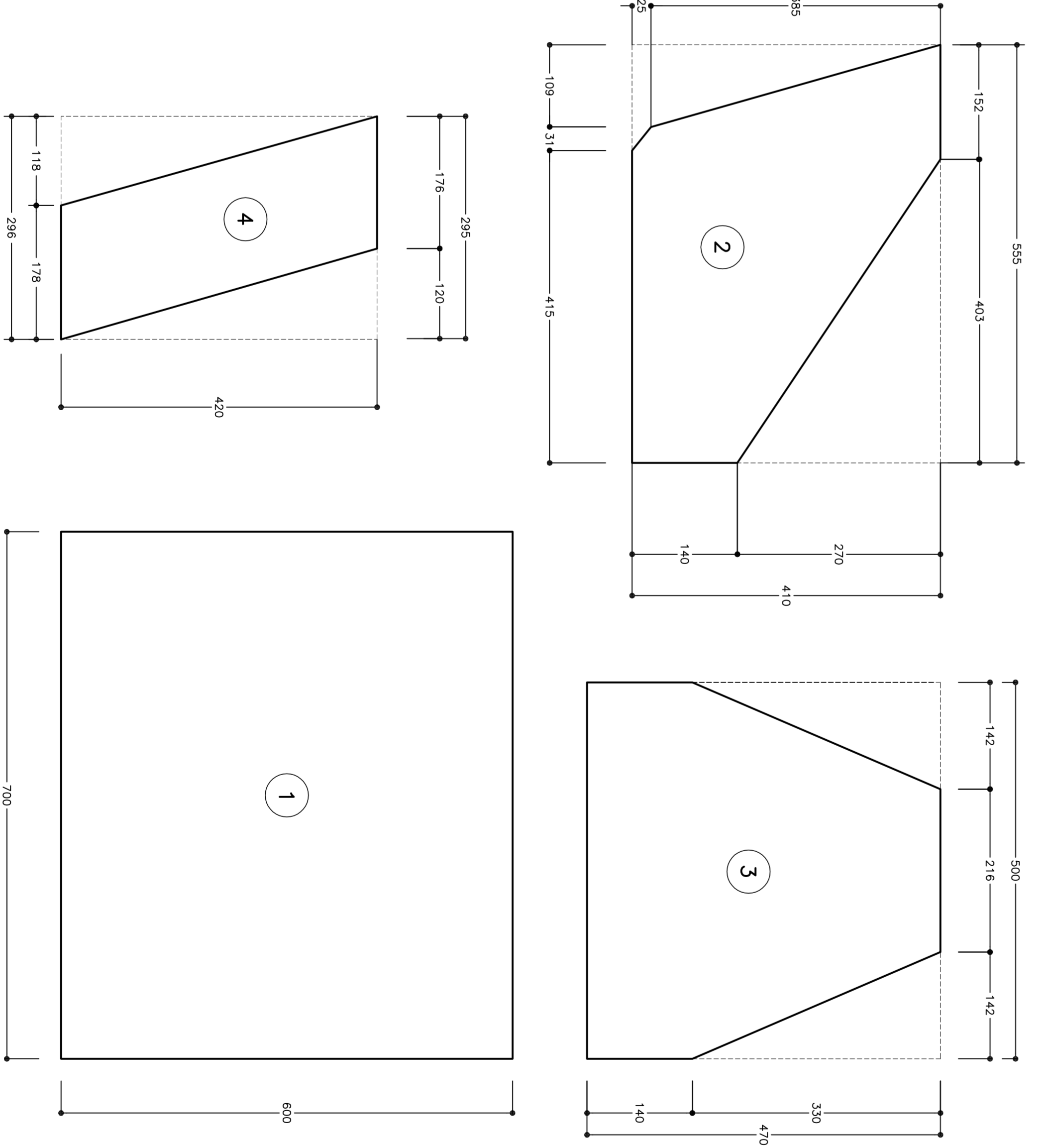
(*) QUANTITA' RIFERITE ALLA CENTINA COMPLETA

TABELLA MATERIALI

ACQUO CENTINA/PROFILO	S235 o S275
ACQUO CENTINA	S275 o superiore
ACQUO CENTINA	B40C
ACQUO CENTINA	CLASSI B8
ACQUO CENTINA	S275 o superiore

CONDIZIONE DIMENSIONI A SINISTRA PASSARLA (SAVIO DOVE DISPENSAMENTE INDICATO)

ESPLOSO PIASTRE
SCALA 1:5



NOTE

- LE MISURE E GLI SCALARI DELLE CENTINE SONO QUOTAZI RISPETTO AI LORO ASSI, AL NETTO DELLE PIASTRE.
- LE MISURE SONO ESPRESSE IN MILLIMETRI.
- PER LE TOLLERANZE DI COSTRUZIONE VEDI RELAZIONE TECNICA.
- QUANTITA' RIFERITE SPALE MISURE TOTALI E LE SOMME PER LE CENTINE COMPLETE SONO STATI VERIFICATI PER INTERFERENZE.

LEGENDA

P.C. = PIANO DEI CENTRI
Q.P. = QUOTA PROGETTO
P.S. = PIANO DI SOVRO

COMMITTENTE: ALTA SPRENGELIANK

GENERAL CONTRACTOR: **COOP**

INFRASTRUTTURE FERROVIARIE STRATEGICHE DEFINITE DALLA LEGGE OBIETTIVO N.443/01 TRATTA A V.A.C. TERZO VALICO DEI GIOVI PROGETTO ESECUTIVO

Galleria Naturale Finestra Castagnola
Stazione tipo B1/2

GENERAL CONTRACTOR: **TRUSEER**

PROGETTAZIONE: **ING. P. BIANCHI**

SCALE: 1:200, 1:50, 1:5

PROGETTAZIONE: **ING. P. BIANCHI**

VERIFICA: **ING. P. BIANCHI**

APPROVAZIONE: **ING. P. BIANCHI**

DATA: 02.07.12