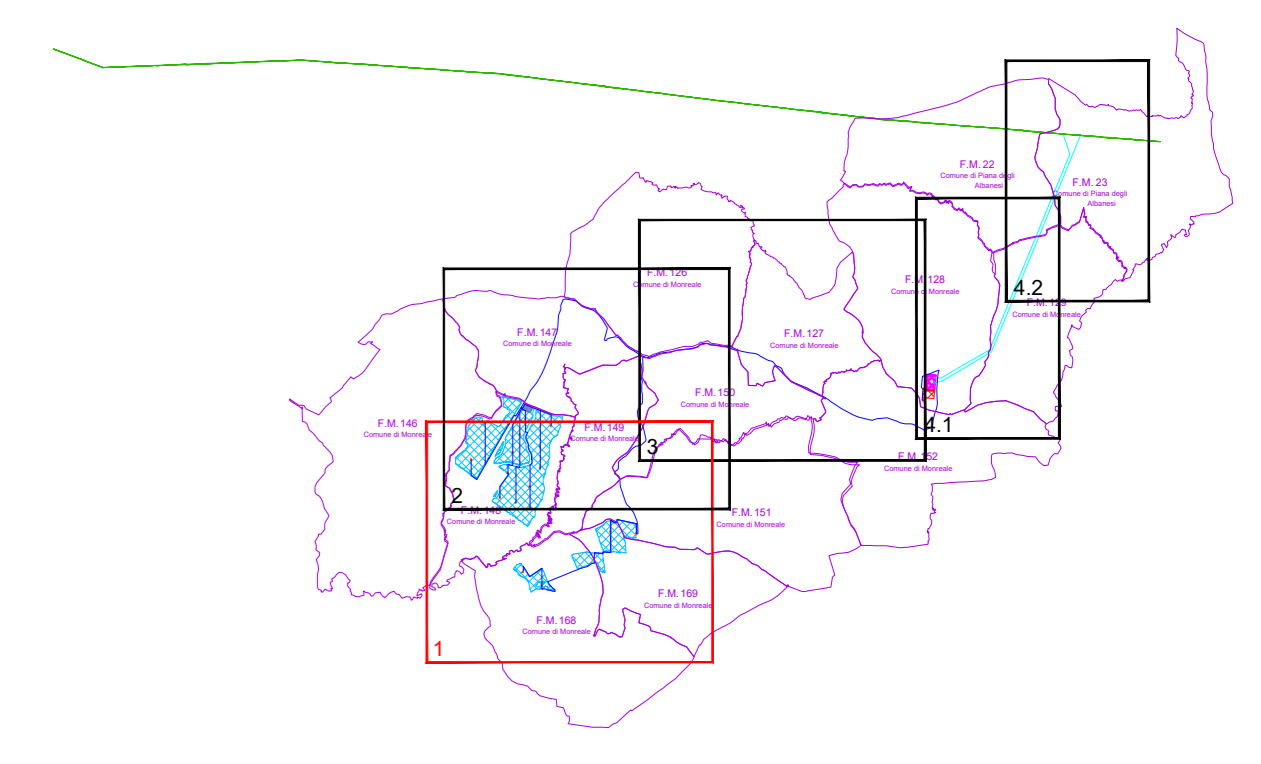


Scala 1:4.000

- LEGENDA**
- ▨ Area installazione pannelli fotovoltaici
 - PS_X0 Power station
 - Lotto catastale di progetto
 - Recinzione impianto fotovoltaico
 - ▨ Opere di mitigazione a verde
 - ▨ Viabilità interna di progetto
 - Cavidotto AT a 36kV interrato
 - Linea esistente RTN DT AAT a 220 kV "CIMINNA-PARTINICO"
 - Linea esistente RTN DT AAT a 220 kV - campata da demolire
 - - - Limite foglio catastale
 - ▨ Esproprio
 - ▨ Asservimento
 - ID ditte





REGIONE SICILIA
COMUNE DI MONREALE

PROGETTO: Progetto definitivo per la realizzazione di un impianto agrovoltaico denominato "PV borgo Schirò" di Pn pari a 134,97 MW e sistema di accumulo di capacità pari a 148,608 MWh, da realizzarsi nei comuni di Monreale e Piana degli Albanesi (PA)

Progetto Definitivo

PROPONENTE:		
DREN SOLARE 16 s.r.l. <small>SPINNA S.p.A. VIA PIETRO TERRELLA 6 CAP 90015 PVA 0177189102</small>		
ELABORATO: Piano particellare di esproprio grafico		
PROGETTISTI:		Scala: 1:4.000
Ing. Riccardo Cangelosi Ing. Gaetano Scurto		Tavola: 02.C.1
Data: 31-05-2024	Rev. Data 00	Revisione 31-05-2024
		Descrizione emissione