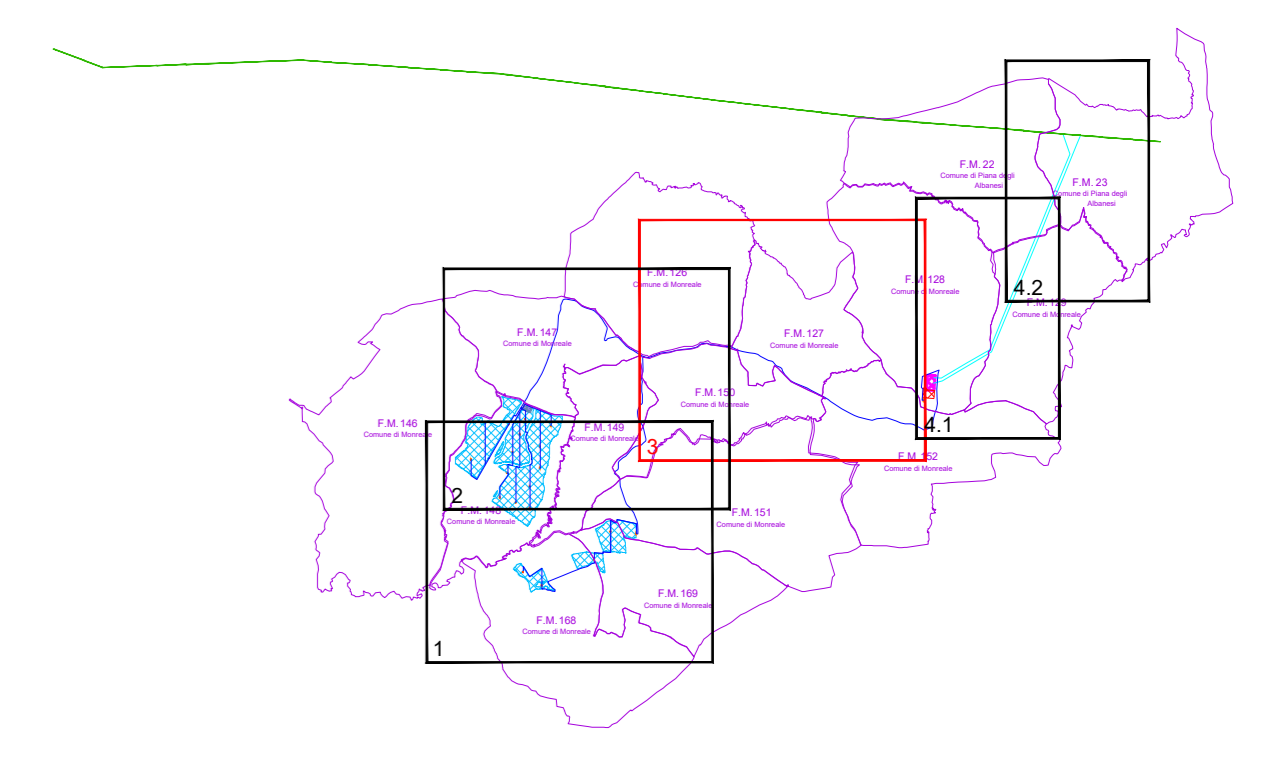


- LEGENDA**
- Area installazione pannelli fotovoltaici
 - PS_X0 Power station
 - Lotto catastale di progetto
 - Recinzione impianto fotovoltaico
 - Opere di mitigazione a verde
 - Viabilità interna di progetto
 - Cavidotto AT a 36kV interrato
 - Linea esistente RTN DT AAT a 220 kV "CIMINNA-PARTINICO"
 - Linea esistente RTN DT AAT a 220 kV - campata da demolire
 - Limite foglio catastale
 - Esproprio
 - Asservimento
 - ID ditte



REGIONE SICILIA
COMUNE DI MONREALE

PROGETTO: Progetto definitivo per la realizzazione di un impianto agrovoltaico denominato "PV borgo Schirò" di Pn pari a 134,97 MW e sistema di accumulo di capacità pari a 148,608 MWh, da realizzarsi nei comuni di Monreale e Piana degli Albanesi (PA)

Progetto Definitivo

PROPONENTE:

DREN SOLARE 16 s.r.l.
SIRENA 030
VIA PIETRO TORRELLA 4 CAP 90015
PVA 0177189102

ELABORATO: **Piano particolare di esproprio grafico**

PROGETTISTI:

Ing. Riccardo Cangelosi
Ing. Gaetano Scurto

Scala: **1:4.000**

Tavola: **02.C.3**

Data:	Rev.	Data	Revisione	Descrizione
31-05-2024	00	31-05-2024		emissione