

Scala 1:4.000

Scala 1:4.000

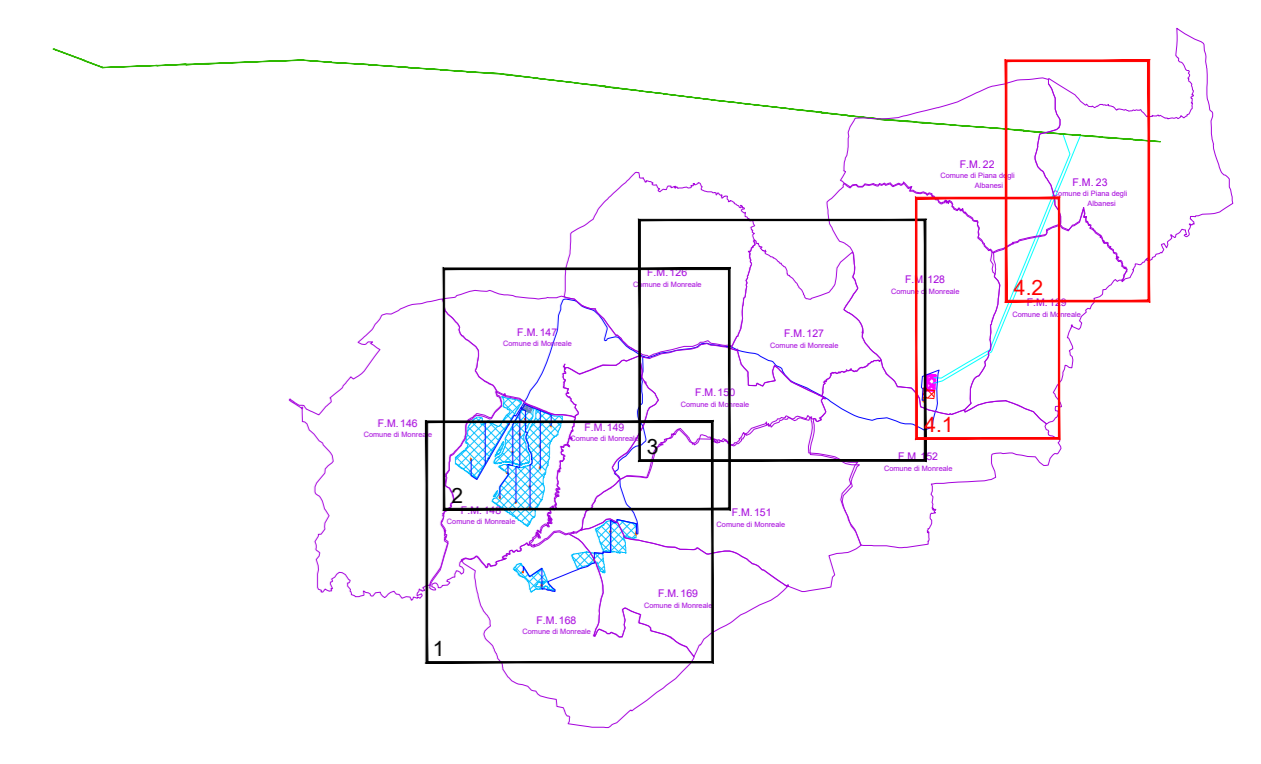
F.M. 128
Comune di Monreale

F.M. 128
Comune di Monreale

F.M. 129
Piana degli Albanesi

F.M. 129
Comune di Monreale

- LEGENDA
- Area installazione pannelli fotovoltaici
 - PS_X0 Power station
 - Lotto catastale di progetto
 - Recinzione impianto fotovoltaico
 - Opere di mitigazione a verde
 - Viabilità interna di progetto
 - Cavidotto AT a 36kV interrato
 - Linea esistente RTN DT AAT a 220 kV "CIMINNA-PARTINICO"
 - Linea esistente RTN DT AAT a 220 kV - campata da demolire
 - Limite foglio catastale
 - Esproprio
 - Asservimento
 - ID ditte







REGIONE SICILIA
COMUNE DI MONREALE

PROGETTO: Progetto definitivo per la realizzazione di un impianto agrovoltaico denominato "PV borgo Schirò" di Pn pari a 134,97 MW e sistema di accumulo di capacità pari a 148,608 MWh, da realizzarsi nei comuni di Monreale e Piana degli Albanesi (PA)

Progetto Definitivo

PROPONENTE: DREN SOLARE 16 s.r.l. <small>SIRENA 07034 VIA PIETRO TERRELLA 4 CAP 90015 PVA 0177189102</small>		
ELABORATO: Piano particolare di esproprio grafico		
PROGETTISTI:  Ing. Riccardo Cangelosi Ing. Gaetano Scurto	Scala: 1:4.000 Tavola: 02.C.4	
Data: 31-05-2024	Rev. Data Revisione 00 31-05-2024	Descrizione emissione