

IMPIANTO A G RIVOLTAICO EG BETULLA SRL E OPERE CONNESSE

POTENZA IMPIANTO 93,7 MWp - COMUNE DI POLESELLA (RO)

Proponente

EG BETULLA S.R.L.

VIA DEI PELLEGRINI 22 – 20122 MILANO (MI) - P.IVA: 12460120962 – PEC: egbetulla@pec.it

Progettazione

Ing. Antonello Ruttlio

VIA R. ZANDONAI 4 – 44124 - FERRARA (FE) - P.IVA: 00522150382 – PEC: incico@pec.it

Tel.: +39 0532 202613 – email: a.ruttlio@incico.com

Coordinamento progettuale

SOLAR IT S.R.L.

VIA ILARIA ALPI 4 – 46100 - MANTOVA (MN) - P.IVA: 02627240209 – PEC: solarit@lamiappec.it

Tel.: +390425 072 257 – email: info@solaritglobal.com

Titolo Elaborato

RELAZIONE CONNESSIONE ED INTERFERENZE

LIVELLO PROGETTAZIONE	CODICE ELABORATO	FILE NAME	DATA
DEFINITIVO	PD_REL08	24SOL069_PD_REL08.00 -Relazione connessione e interferenze	GIUGNO '24

Revisioni

REV.	DATA	DESCRIZIONE	ESEGUITO	VERIFICATO	APPROVATO
0	GIUGNO '24	EMISSIONE PER PERMITTING	ESC	EPO	ARU



COMUNE DI POLESELLA (RO)

REGIONE VENETO



RELAZIONE CONNESSIONE ED INTERFERENZE

INDICE

1. PREMESSA	1
2. LOCALIZZAZIONE INTERFERENZE	1
3. DESCRIZIONE INTERFERENZE	4
4. RISOLUZIONE ATTRAVERSAMENTI	9
5. INTERFERENZE INTERRATE	9

1. PREMESSA

La presente relazione riporta in forma tabellare e grafica il percorso di interconnessione tra l'impianto agrivoltaico, denominato EG BETULLA, di potenza pari a 93,70 MWp e la nuova Stazione Elettrica (SE). L'impianto sarà collegato in antenna a 36kV su una nuova Stazione Elettrica (SE) della RTN a 132/36 kV da inserire in entra-esce alle linee RTN a 132 kV "San Bellino – Rovigo ZI" e "Canaro – Rovigo RT".

Si prevede un'estensione del tracciato di connessione in cavidotto interrato per uno sviluppo indicativo di circa 11,5 Km, che si svilupperà attraverso i comuni di Polesella, Arquà Polesine e Rovigo, dove sarà localizzata la nuova Stazione Elettrica.

2. LOCALIZZAZIONE INTERFERENZE

Il tracciato di connessione si sviluppa partendo dal Comune di Polesella (Rovigo) per arrivare alla Stazione Elettrica "Costa" nel comune di Rovigo. Le strade interessate nel percorso, partendo dall'impianto agrivoltaico, sono le seguenti:

ELENCO STRADE PUBBLICHE CONNESSIONE MT			
Provincia	Comune	Nome	Competenza
Rovigo	Polesella	Via Arginelli	Comunale
Rovigo	Polesella	SP21 via Raccano	Provinciale
Rovigo	Polesella	Via TorquatoTasso	Comunale
Rovigo	Polesella	Via G.Tasso	Comunale
Rovigo	Polesella	Via Umberto Maddalena	Comunale
Rovigo	Arquà Polesine	Via Bresparola	Comunale
Rovigo	Arquà Polesine	Via Condotti	Comunale
Rovigo	Arquà Polesine	Via Montolla	Comunale
Rovigo	Arquà Polesine	Via Madonnina	Comunale
Rovigo	Arquà Polesine	SP24 Via Provinciale Ovest	Provinciale
Rovigo	Arquà Polesine	Via Bassa Cornè	Comunale
Rovigo	Arquà Polesine	Via Bassa Cornè II	Comunale
Rovigo	Arquà Polesine	Via Santa Lucia	Comunale
Rovigo	Arquà Polesine	Via Arginone Cornè	Comunale
Rovigo	Rovigo	Via Romana	Comunale

Tabella 1. Strade pubbliche.

Nella Figura 1 è rappresentata, a titolo puramente indicativo, l'area delle Stazione Elettrica (SE) "Costa" della RTN a 132/36 kV (indicata con un rettangolo arancione), pertanto anche il tratto finale di connessione che esce dalla SP18 e arriverà all'ingresso della nuova SE sarà da definire.

Nella figura seguente sono individuate e identificate le 12 interferenze che si sono rilevate lungo il tracciato.

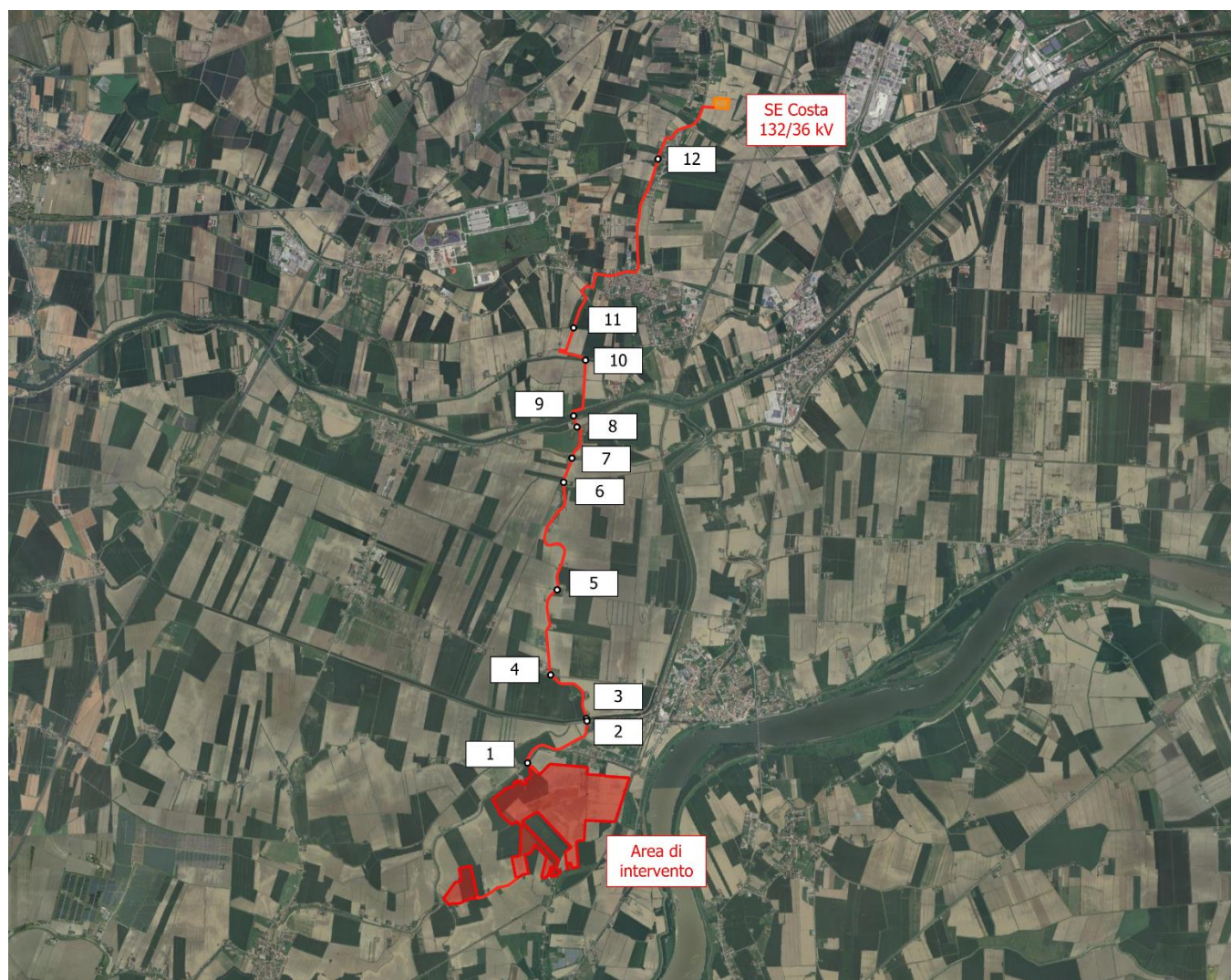


Figura 1. Inquadramento su ortofoto con interferenze numerate.

I comuni interessati nel tracciato di interconnessione sono, in ordine partendo dall'impianto agrivoltaico EG Betulla, i seguenti:

- Polesella (Rovigo);
- Frassinelle Polesine (Rovigo);
- Arquà Polesine (Rovigo);
- Rovigo (Rovigo).

In Figura 2, a seguire, sono rappresentati i confini comunali con le interferenze e nello specifico:

Le interferenze 1,2,3 e 5 ricadono nel comune di Polesella.

Le interferenze 4,7, e 8 ricadono nel comune di Frassinelle Polesine.

Le interferenze 9, 10,11 e 12 ricadono nel comune di Arquà Polesine.

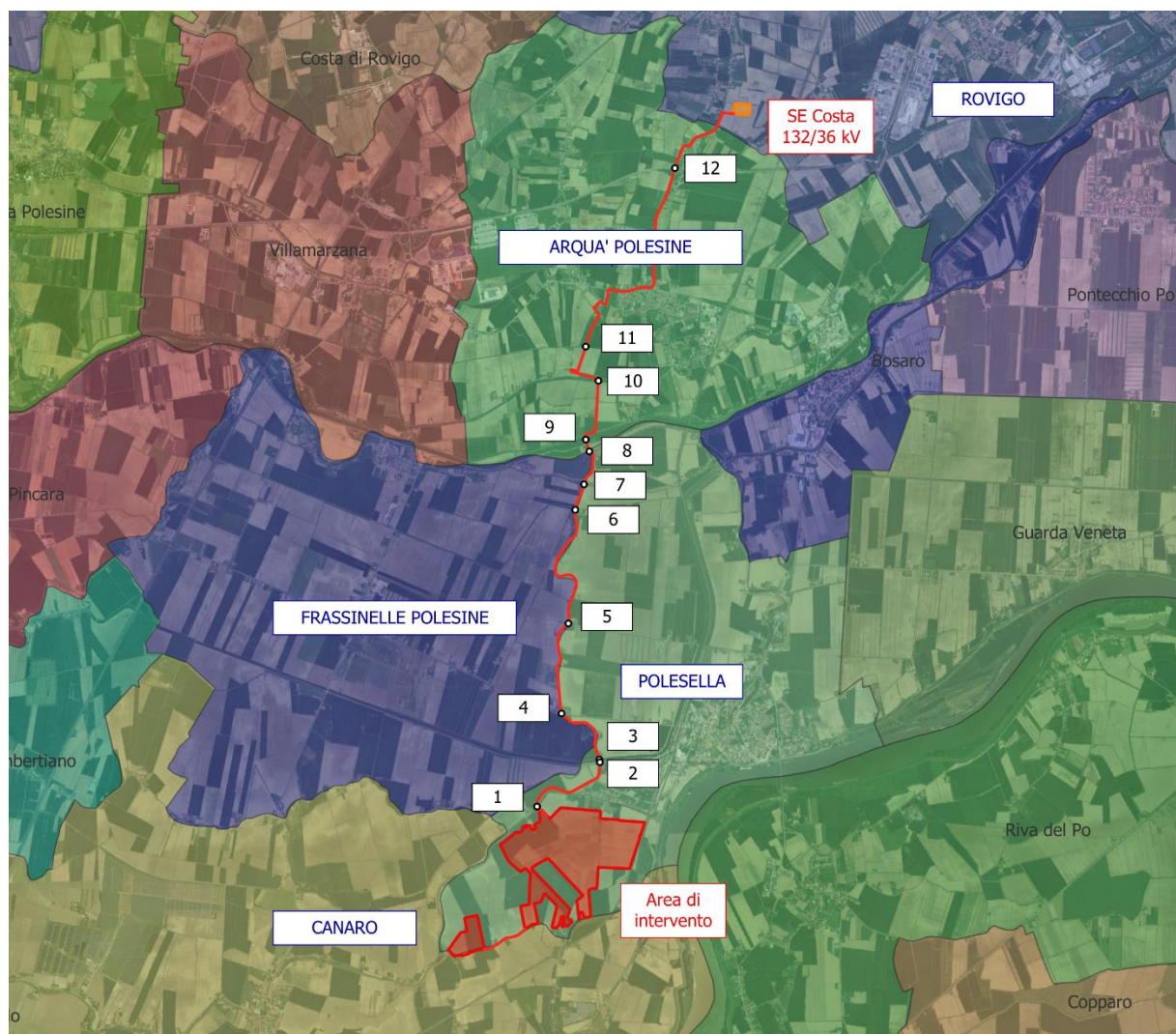


Figura 2. Inquadramento su ortofoto con comuni interessati nel tracciato dell'interconnessione tra l'impianto Agrivoltaico EG Betulla e la Stazione Elettrica Costa 132/36 kV.

Nella provincia di Rovigo è presente una rete molto sviluppata di canali gestiti dal Consorzio Bonifica Adige Po. In Figura 3, a seguire, sono mostrati il tracciato dell'interconnessione rispetto alla ramificazione dei canali del consorzio e ai corsi idrici interessati dal vincolo paesaggistico della Provincia di Rovigo ai sensi del D.Lgs 42/2004.

Le interferenze 1,2,4,5,6,7,8,10,11 sono con canali del Consorzio di Bonifica Adige Po.

Le interferenze 3 e 9 sono con corsi idrici ricadenti nella rete principale e soggetti a vincolo paesaggistico della Provincia di Rovigo ai sensi del D.Lgs 42/2004.

L'interferenza 12 è, invece, con la Strada Statale 434.

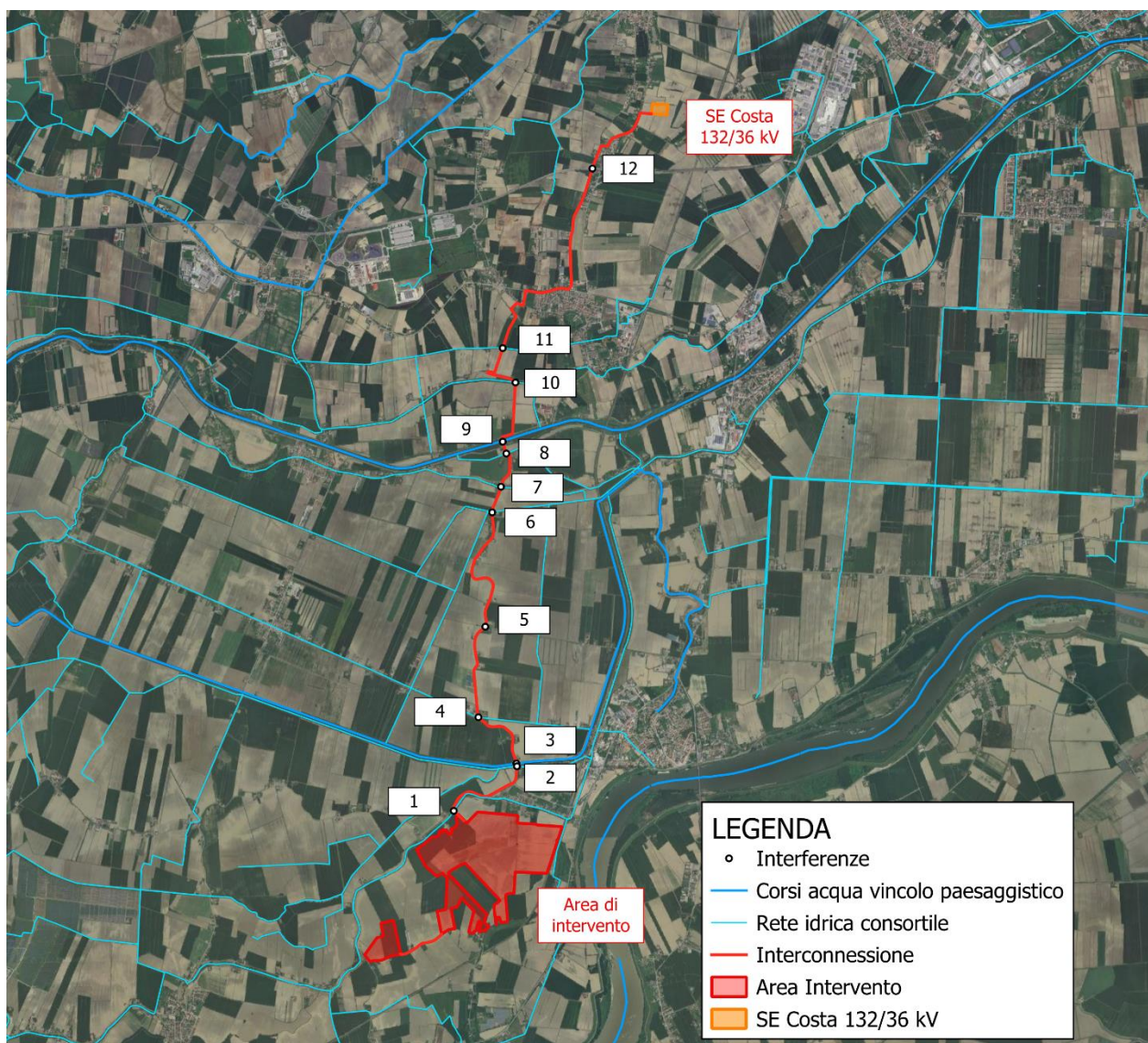


Figura 3. Inquadramento su ortofoto con i corsi d'acqua.

3. DESCRIZIONE INTERFERENZE

1 - Canale di irrigazione consortile Poazzo (Strada Provinciale 21)

--	--

2 - Via Torquato Tasso - Canale di irrigazione consortile Saline



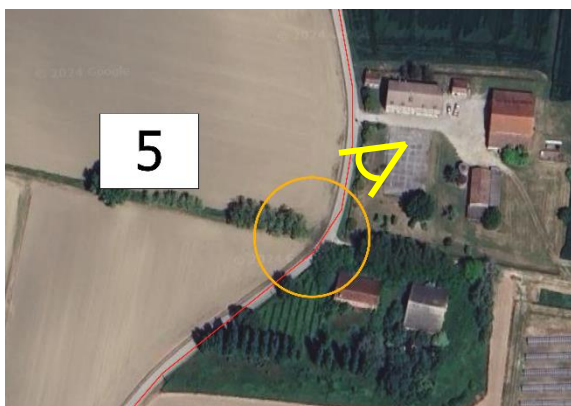
3 - Via Torquato Tasso – Cavo Maestro del Bacino Superiore



4 - Via Umberto Maddalena – Canale di irrigazione consortile Barbazza



5 - Via Umberto Maddalena – Canale di scolo



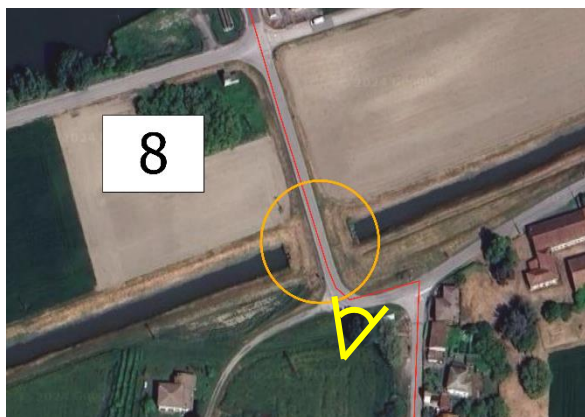
6 - Via Umberto Maddalena – Canale di irrigazione consortile Selvatiche



7 - Via Umberto Maddalena – Canale di irrigazione consortile Esterno di Pincara



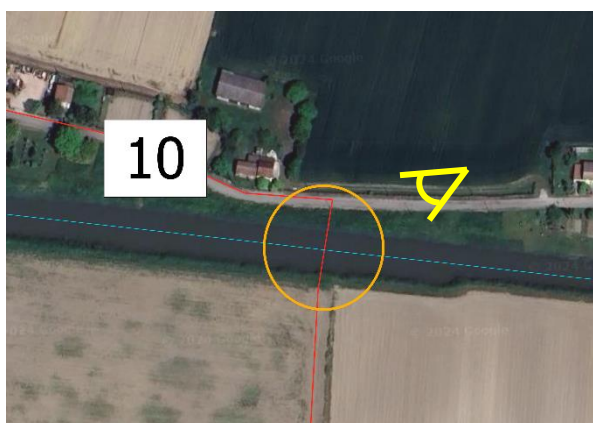
8 – Strada Provinciale 22 – Canale di irrigazione consortile Adduttore Bussari



9 – Strada Provinciale 22 – Fiume Canalbianco



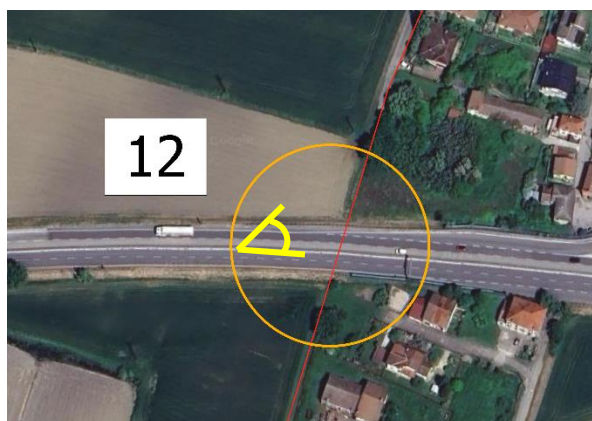
10 – Canale consortile (via Condotti) Scolo Valdestro Esterno II



11 – Canale di irrigazione consortile Borsea



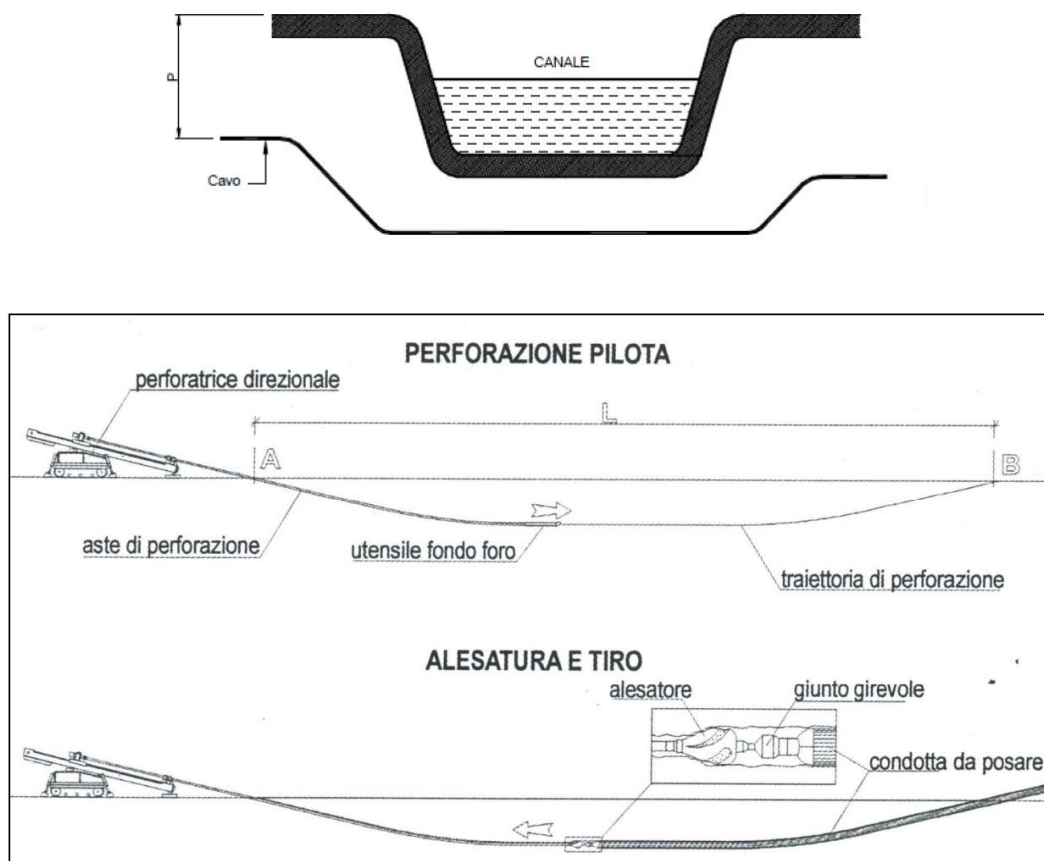
12 – Strada Statale 434



4. RISOLUZIONE ATTRAVERSAMENTI

Per tutti gli attraversamenti con canali gestiti dal Consorzio di Bonifica Adige Po e per i due corsi idrici della rete principale (Collettore Padano Polesano e Canale Tartaro) si prevede di eseguire i passanti con soluzione T.O.C (trivellazione orizzontale controllata), quindi per le interferenze 1,2,4,5,6,7,8,10, 11 (canali consortili) e 3 e 9 (rete principale).

Si riporta uno schema esplicativo del tipo di passaggio:



Per tutti gli attraversamenti dei canali la soluzione T.O.C. verrà realizzata fuori sagoma rispetto alla proiezione del ponte esistente, al fine di non compromettere le fondazioni e di consentire eventuali operazioni di manutenzione/ripristino in caso di necessità.

Anche per l'attraversamento della Strada Statale 434 si seguirà la soluzione T.O.C., andando in profondità tale per cui non si vada ad intaccare la fondazione stradale e la rete dei sottoservizi.

5. INTERFERENZE INTERRATE

Per quanto concerne eventuali interferenze interraste tra il cavidotto e sottoservizi esistenti saranno valutati in fase realizzativa dell'opera rispettando le prescrizioni a seconda del tipo di interferenza.