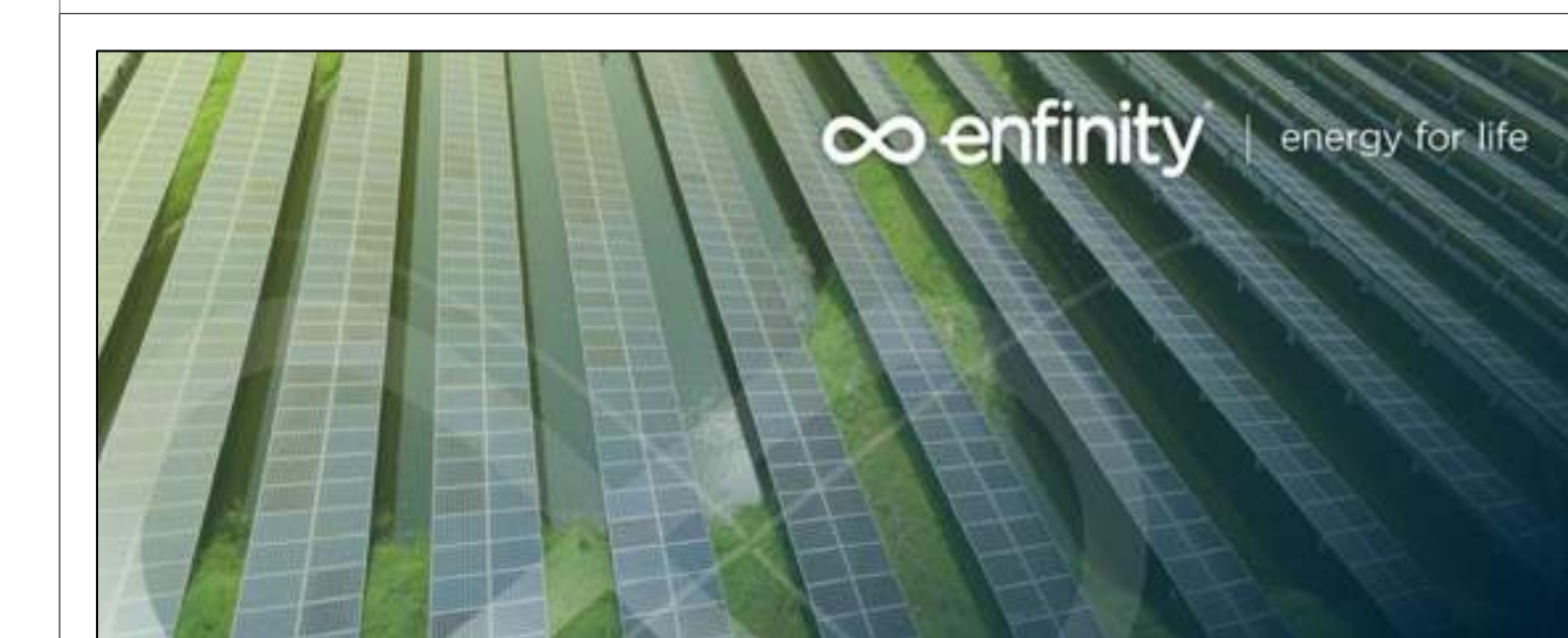


LEGENDA	
	Viabilità
	Pannelli Fotovoltaici
	Recinzione
	Cabina di trasformazione
	Cabina di interfaccia
	Zona di accesso
	Cavo di media tensione per collegamento tra campo Agrivoltaico e SE 132 / 36 kV di nuova realizzazione
	Mitigazione
	Stazione di conversione (PCS)



**IMPIANTO AGRIVOLTAICO EG BETULLA SRL
E OPERE CONNESSE**
POTENZA IMPIANTO 93,73 MWp - COMUNE DI POLESSELLA (RO)

Proponente
EG BETULLA S.R.L.
VIA DEI PELLEGRINI 22 - 20122 MILANO (MI) - P.IVA: 12460120962 - PEC: egbetulla@pec.it

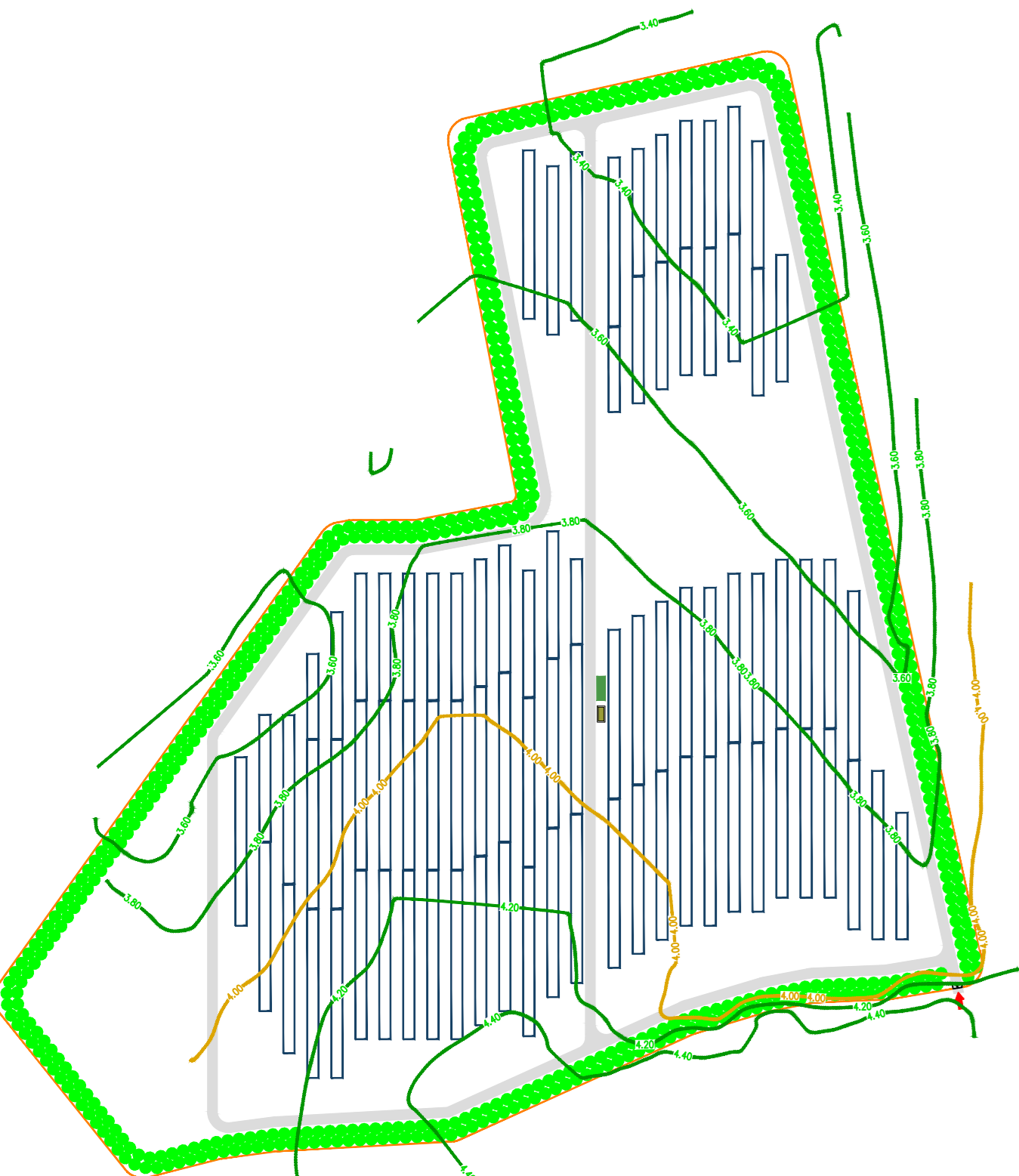
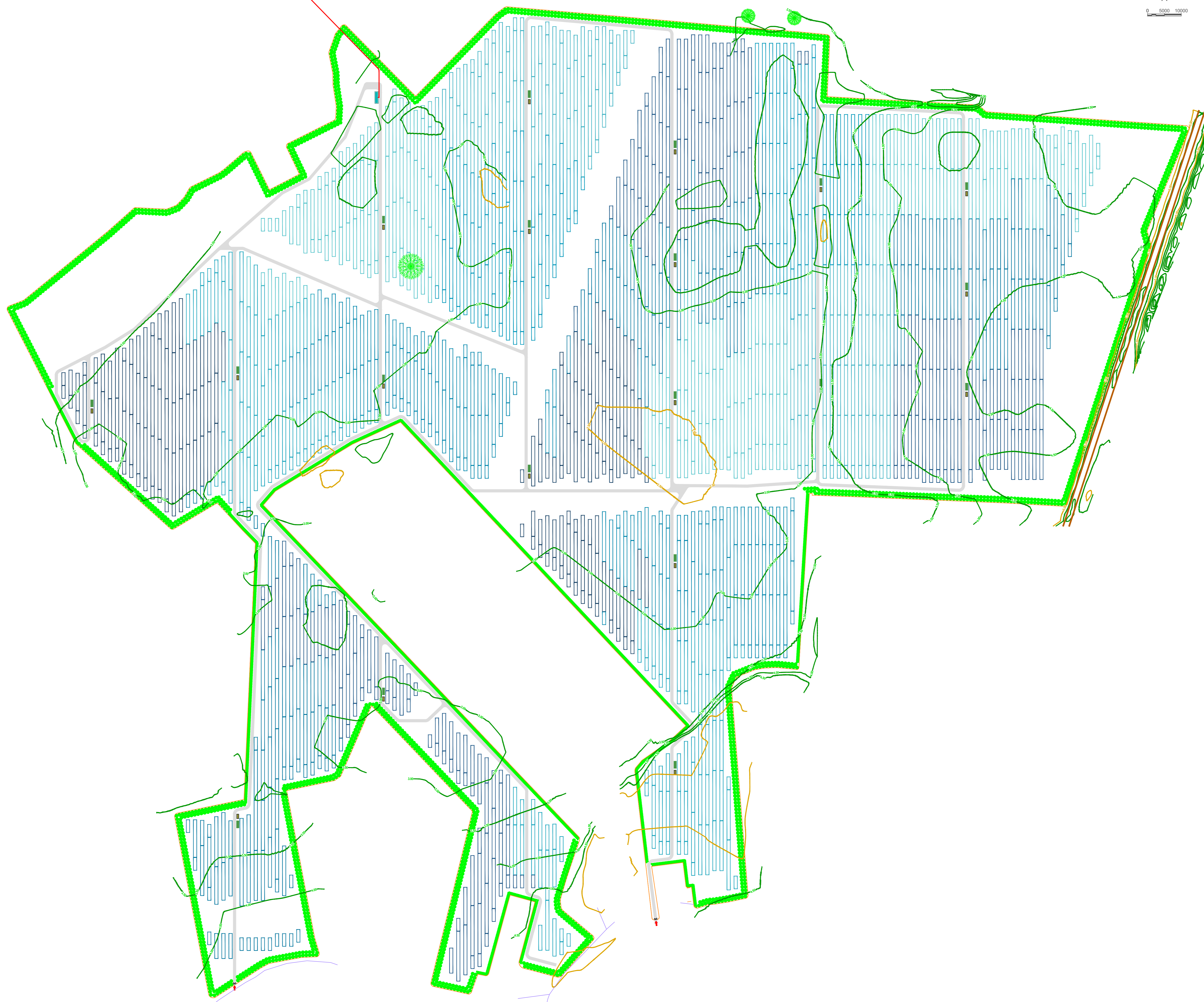
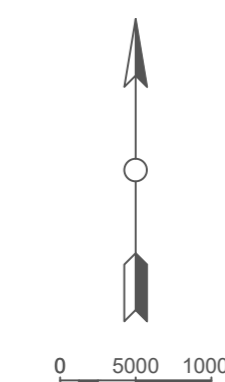
Progettazione **Incoo**
Ing. Antonello Rutilio
VIA R. ZANDONAI 4 - 44124 - FERRARA (FE) - P.IVA: 00522150382 - PEC: incoo@pec.it
Tel. +39 0425 072257 - email: info@incoo.com

Coordinamento progettuale **Solar IT**
Solar IT s.r.l.
VIA ILARIA ALPI 4 - 46100 - MANTOVA (MN) - P.IVA: 02627240209 - PEC: solarit@iamsapec.it
Tel. +39 0425 072257 - email: info@solarglobal.com

Piano quotato parco FV				
LIVELLO PROGETTAZIONE	COD. ELABORATO	FILE NAME	DATA	SCALA
DEFINITIVO	PD_TAV07A	24031002_PD_TAV07A00 - PIANO QUOTATO PARCO FV.DWG	GIUGNO '24	1:2500

Revisioni					
REV.	DATA	DESCRIZIONE	ESEGUITO	VERIFICATO	APPROVATO
0	GIUGNO '24	EMISSIONE PERMITTING	CVE	EPO	ARU

Piano Quotato



LEGENDA	
	Viabilità
	Pannelli Fotovoltaici
	Recinzione
	Cabina di trasformazione
	Cabina di interfaccia
	Zona di accesso
	Cavo di media tensione per collegamento tra campo Agrivoltaico e SE 132 / 36 kV di nuova realizzazione
	Mitigazione
	Stazione di conversione (PCS)



**IMPIANTO AGRIVOLTAICO EG BETULLA SRL
E OPERE CONNESSE**
POTENZA IMPIANTO 93,73 MWp - COMUNE DI POLESSELLA (RO)

Proponente
EG BETULLA S.R.L.
VIA DEI PELLEGRINI 22 - 20122 MILANO (MI) - P.IVA: 12460120962 - PEC: egbetulla@pec.it

Progettazione **Incoo**
ing. Antonello Rutilio
VIA R. ZANDONAI 4 - 44124 - FERRARA (FE) - P.IVA: 00522150382 - PEC: incoo@pec.it
Tel.: +39 0532 202613 - email: a.rutilio@incoo.com

Coordinamento progettuale **Solar IT**
Solar IT s.r.l.
VIA ILARIA ALPI 4 - 46100 - MANTOVA (MN) - P.IVA: 02627242209 - PEC: solarit@amiapec.it
Tel.: +39 0425 072257 - email: info@solarglobal.com

Titolo Elaborato

Piano quotato parco FV

LIVELLO PROGETTAZIONE	COD. ELABORATO	FILE NAME	DATA	SCALA
DEFINITIVO	PD_14x16	24SOL006_PD_14x16V01_PIANO QUOTATO PARCO FV.DWG	GIUGNO '24	1:2500

Revisioni

REV.	DATA	DESCRIZIONE	ESEGUITO	VERIFICATO	APPROVATO
0	GIUGNO '24	EMISSIONE PERMITTING	CVE	EPO	ARU

Curve di livello