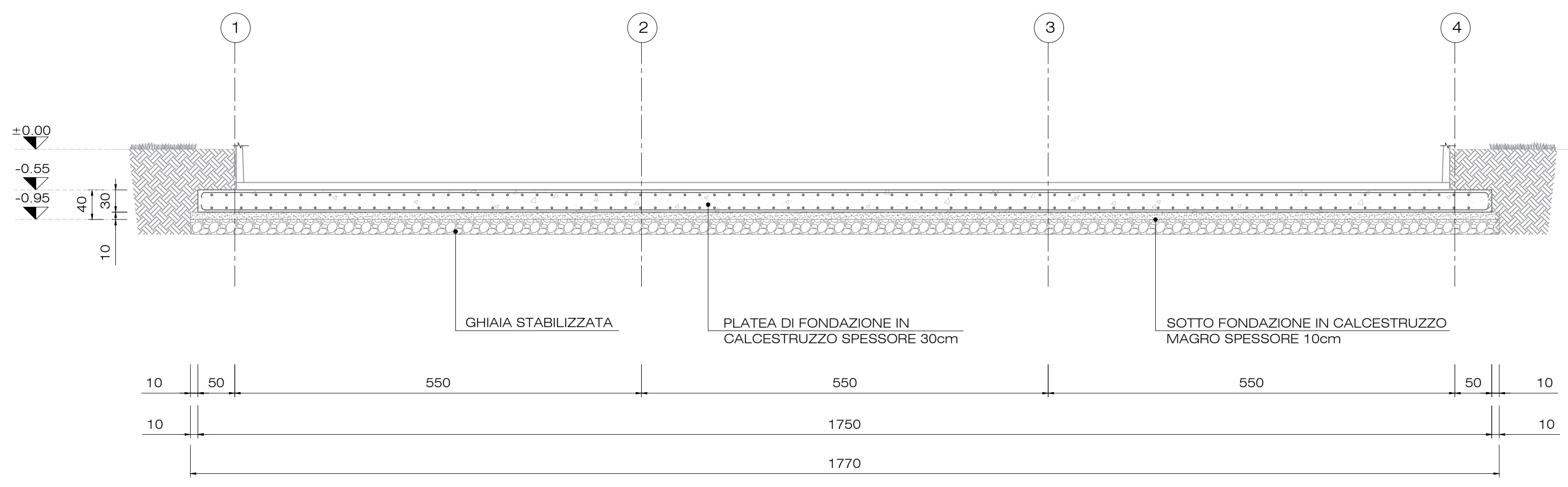
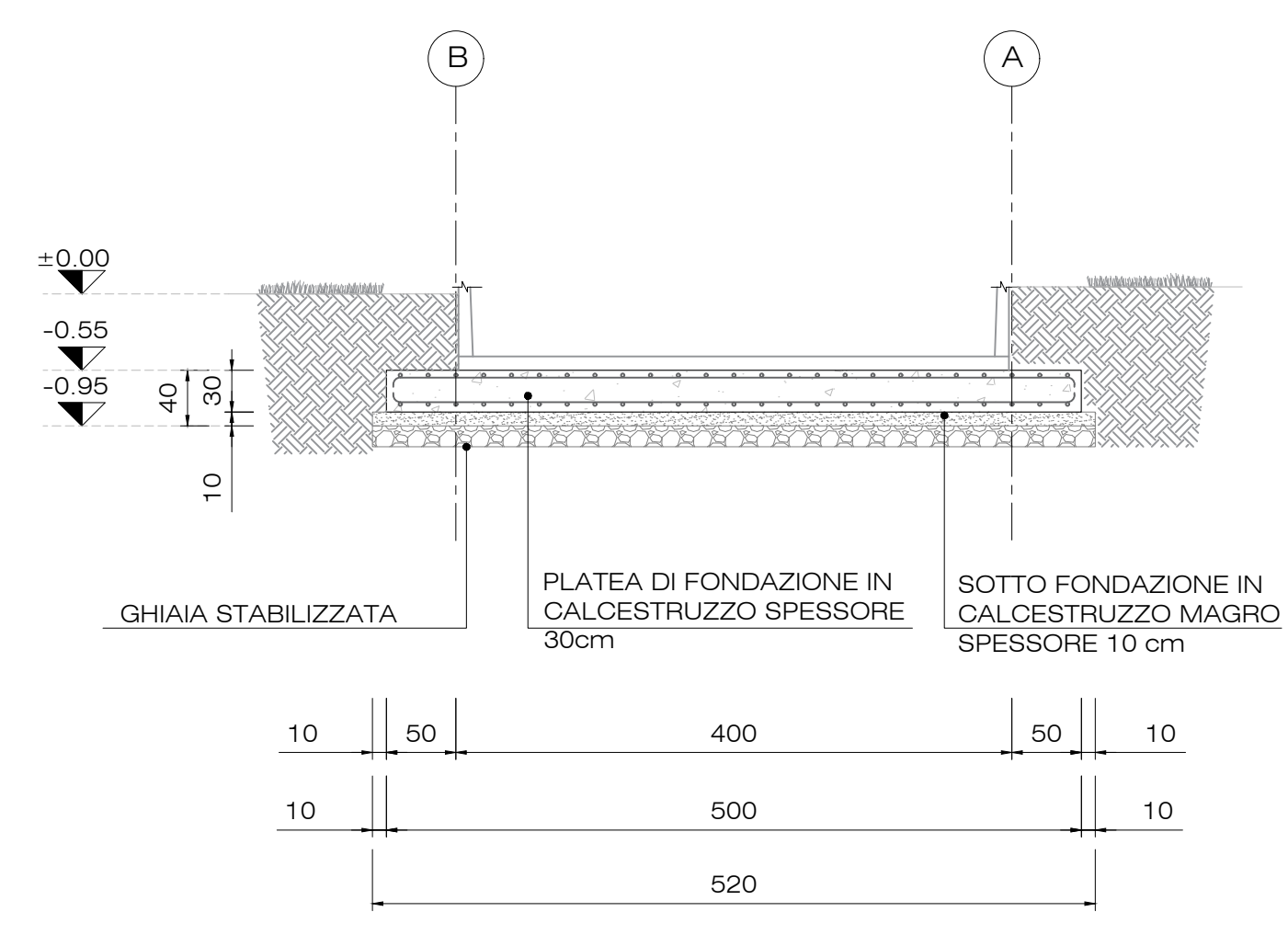


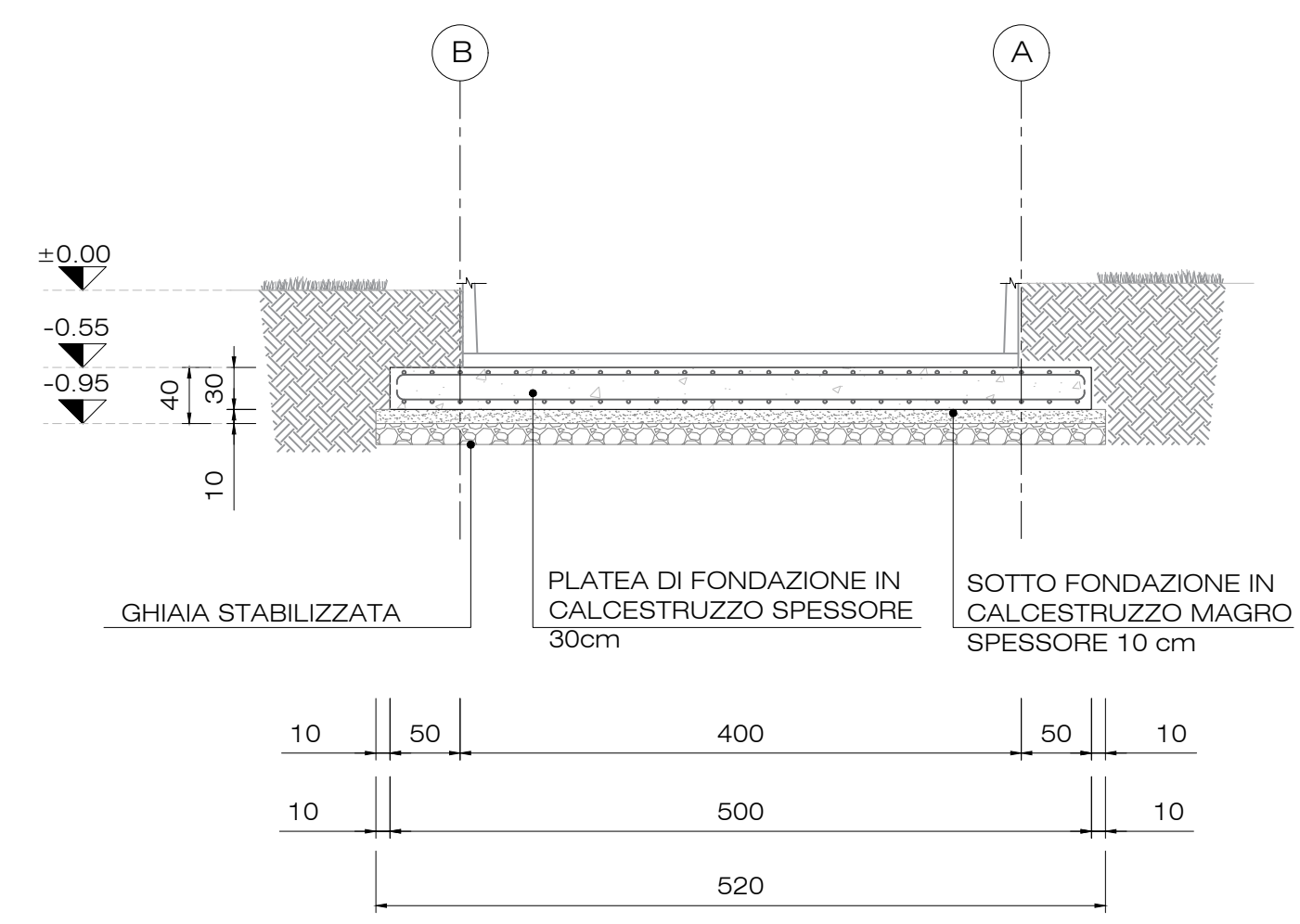
PIANTA



SEZIONE A-A



SEZIONE B-B



SEZIONE C-C

Pos.	Rinforzo	Forme	L (mm)	N°	Lunghezza (m)
①	Ø12/200mm		5380	88	473.45
①	Ø12/200mm		5380	88	473.45
②	Ø12/200mm		7690	25	192.25
②	Ø12/200mm		7690	25	192.25
③	Ø12/200mm		11160	25	279.00
③	Ø12/200mm		11160	25	279.00

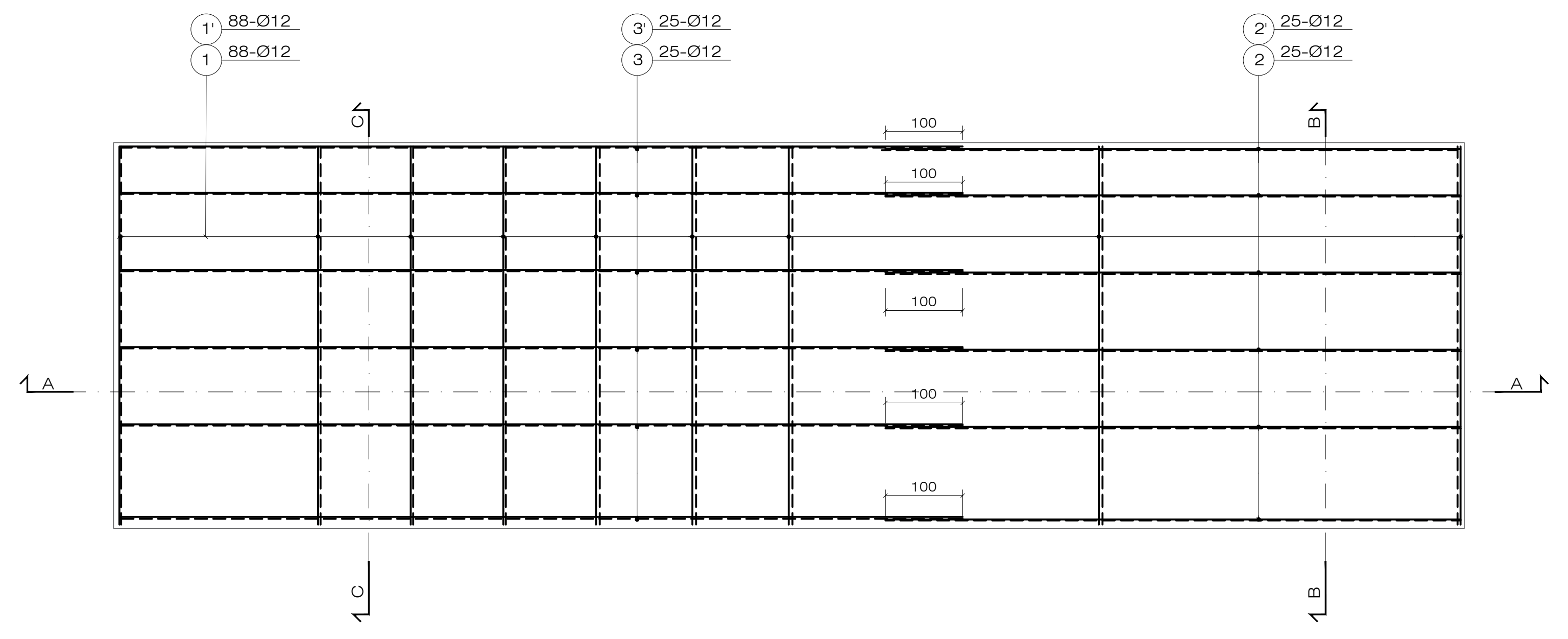
Ø12	Σ = 1998.40 m
Peso unitario (kg/m)	0.888
Peso per Diametro (kg)	1774.6

- SUMMARY NOTES:**
- Tutte le dimensioni sono indicate in centimetri se non diversamente indicato.
  - Tutte le elevazioni sono indicate in metri se non diversamente indicato.
  - Le dimensioni dei ferri sono riferite al loro ingombro esterno.
  - La finiture superficiale delle fondazione deve essere liscia.

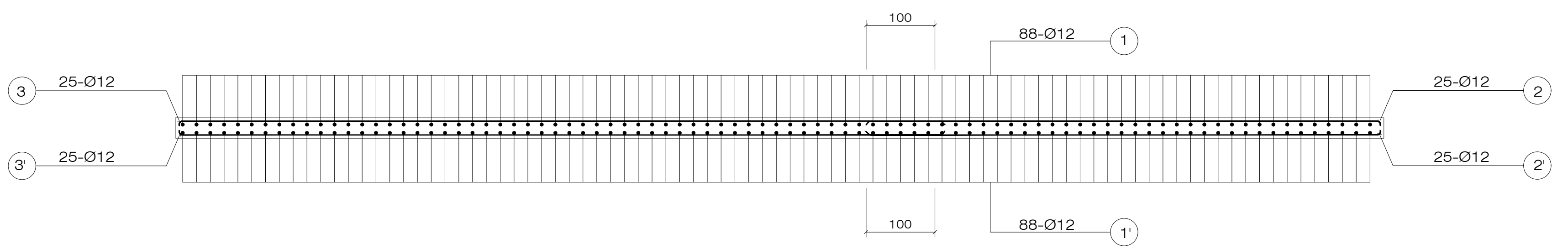
- Caratteristiche dei materiali:**
- Acciaio in barre per calcestruzzo: B450 C saldabile e controllato in stabilimento.
  - Copriferro nominale armature 50mm
  - Calcestruzzo per fondazioni classe di resistenza c25/30 Rck >= 30 N / mm<sup>2</sup>. Dimensione massima inerti 25 mm. Classe di esposizione: XC2. Classe di consistenza: S4 (UNI 11104). Rapporto A/C max. = 0.6. Cemento min. 300kg/mc (UNI 11104).

**LEGENDA**

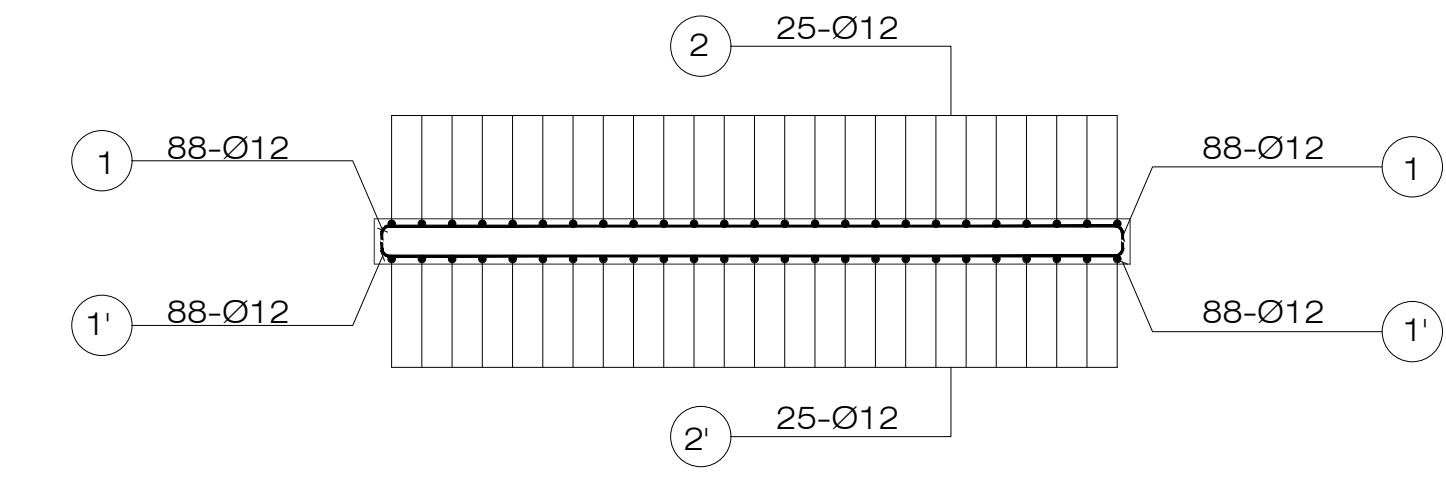
	CALCESTRUZZO SPESSORE 30cm
	MAGRONE Sp = 10cm
	GHIAIA STABILIZZATA



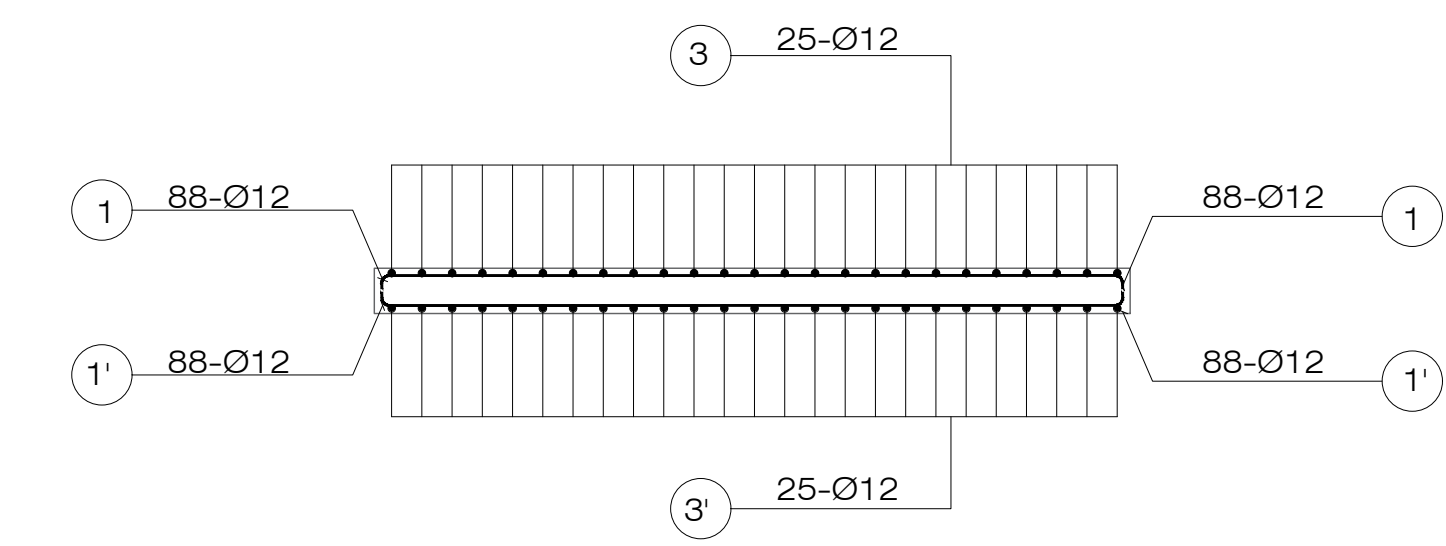
PIANTA



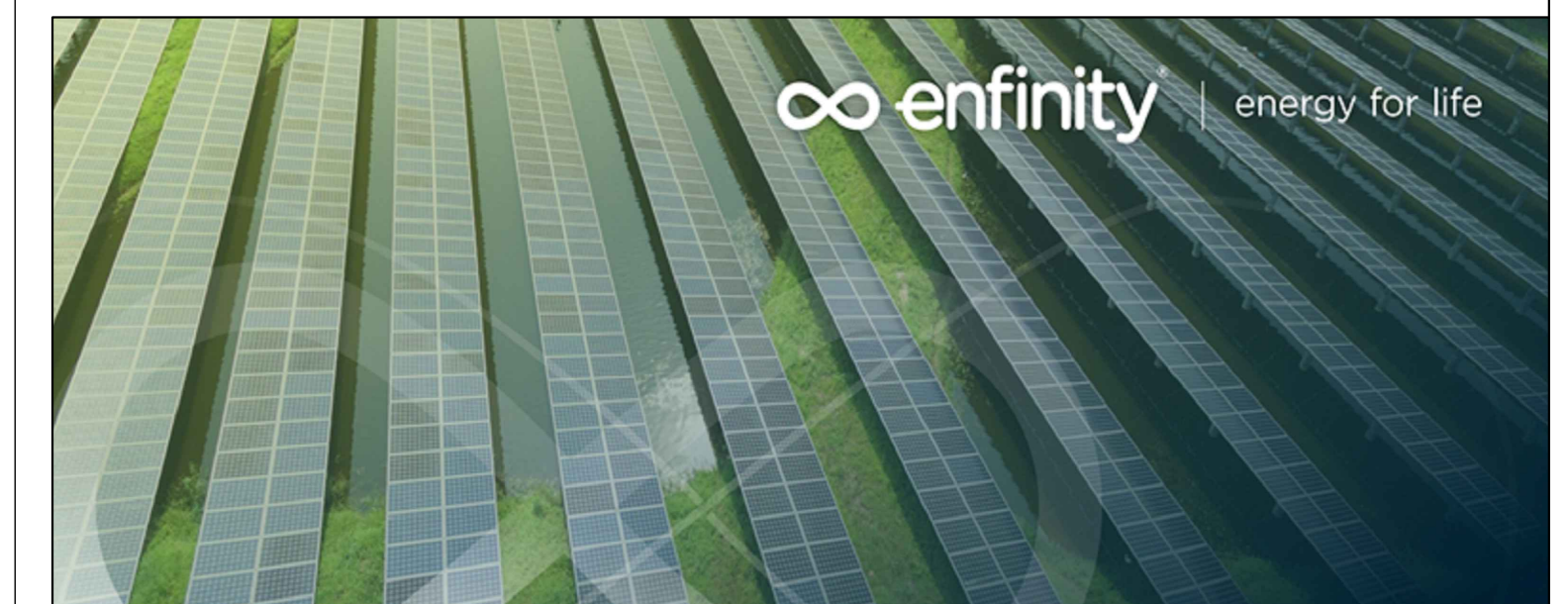
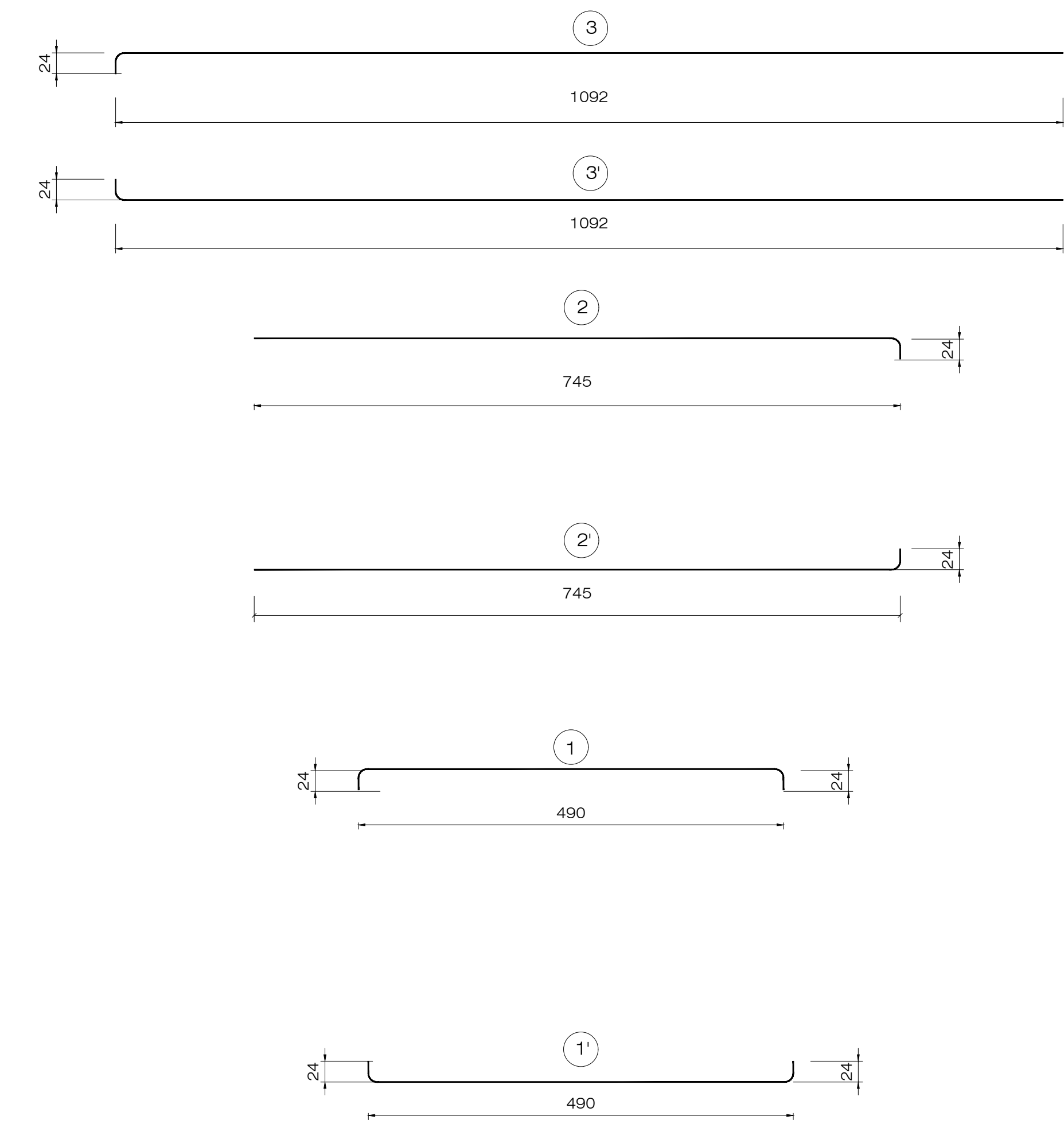
SEZIONE A-A



SEZIONE B-B



SEZIONE C-C



**IMPIANTO AGRIVOLTAICO EG BETULLA SRL  
E OPERE CONNESSE**  
POTENZA IMPIANTO 93,73 MWp - COMUNE DI POLESSELLA (RO)

**Proponente**  
EG BETULLA S.R.L.  
VIA DEI PELLEGRINI 22 - 20122 MILANO (MI) - P.IVA: 12460120962 - PEC: egbetulla@pec.it

**Progettazione** **Indico**  
Ing. Antonello Rutilio  
VIA R. ZANDONAI 4 - 44124 - FERRARA (FE) - P.IVA: 00522150382 - PEC: indico@pec.it  
Tel. +39 0532 202613 - email: a.rutilio@indico.com

**Coordinamento progettuale** **Solar IT**  
Solar IT s.r.l.  
VIA ILARIA ALPI 4 - 46100 - MANTOVA (MN) - P.IVA: 02627240209 - PEC: solarit@lamiapcc.it  
Tel. +39 0425 072257 - email: info@solarglobal.com

**Titolo Elaborato**

CV - Fondazione cabina d'interfaccia				
LIVELLO PROGETTAZIONE	COD. ELABORATO	FILE NAME	DATA	SCALA
DEFINITIVO	PD_TAV16	2450LD095_PD_TAV16_000_CV_FONDAZIONE CABINA D'INTERFACCIA.DWG	GIUGNO '24	1:50

**Revisions**

REV.	DATA	DESCRIZIONE	ESEGUITO	VERIFICATO	APPROVATO
0	GIUGNO '24	EMISSIONE PERMITTING	BKA	EPO	ARU