


**IMPIANTO A GRIVOLTAICO EG BETULLA SRL
E OPERE CONNESSE**
POTENZA IMPIANTO 90,0 MW - COMUNE DI POLESSELLA (RO)

Proponente
EG BETULLA S.R.L.
VIA DEI PELLEGRINI 22 - 20122 MILANO (MI) - P.IVA: 12460120962 - PEC: egbetulla@pec.it

Progettazione  incico spa
Ing. Antonello Ruttilio
VIA R. ZANDONAI 4 - 44124 - FERRARA (FE) - P.IVA: 00522150382 - PEC: incico@pec.it
Tel.: +39 0532 202613 - email: a.ruttilio@incico.com

Coordinamento progettuale  solari IT
SOLAR IT S.R.L.
VIA ILARIA ALPI 4 - 46100 - MANTOVA (MN) - P.IVA: 02627240209 - PEC: solari@amiapcc.it
Tel.: +390425 072 257 - email: info@solaritglobal.com

TITOLO ELABORATO
TAVOLA MITIGAZIONE

LIVELLO PROGETTAZIONE	CODICE ELABORATO	FILE NAME	DATA
DEFINITIVO	PD_TAV26	24\$OL069_PD_TAV26.00_Mitigazione.pdf	GIUGNO '24

REV.	DATA	DESCRIZIONE	ESEGUITO	VERIFICATO	APPROVATO
0	GIUGNO '24	EMISSIONE PER PERMITTING	GCA	EPO	ARU

COMUNE DI POLESSELLA (RO)
REGIONE VENETO

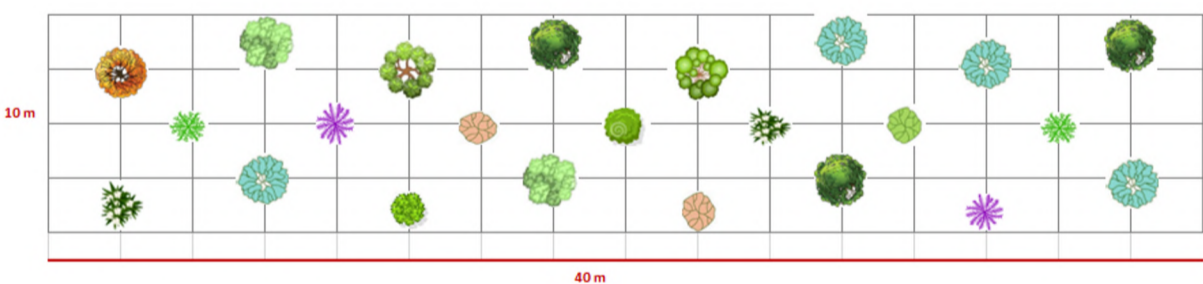


Tavola PD_26

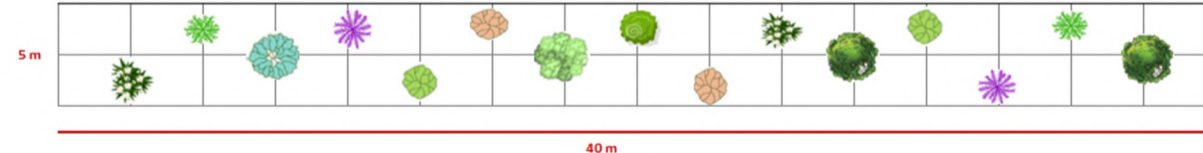
Legenda

-  Area di Mitigazione
-  Pannelli fotovoltaici
-  Viabilità e strutture interne



Schema impianto mitigazione larghezza 10 m.



Schema impianto mitigazione larghezza 5 m.



Legenda specie arboree ed arbustive utilizzate per l'impianto di mitigazione.

- | | |
|---|---|
| ALBERI | ARBUSTI |
|  <i>Acer campestre</i> - Acero |  <i>Viburnum opulus L.</i> - Palloni di maggio - (arbusto) |
|  <i>Fraxinus oxycarpa</i> - Frassino |  <i>Rhamnus alaternus</i> - Alaterno |
|  <i>Ulmus minor</i> - Olmo |  <i>Pyracantha coccinea</i> - Agazzino |
|  <i>Quercus ilex</i> - Leccio |  <i>Ilex aquifolium</i> - Agrifoglio |
|  <i>Salix alba</i> - Salice bianco |  <i>Cornus sanguinea</i> - Sanguinella |
|  <i>Quercus pubescens</i> - Reoverella |  <i>Prunus avium</i> - Ciliegio selvatico |
| |  <i>Rosa canina</i> - Rosa selvatica (arbusto) |

