



**LEGENDA**

- Aerogeneratore IS n°...
- Piazzola di montaggio
- Rotore WTG - D = 162 m
- Ingombro viabilità di progetto
- Ingombro viabilità esistente da adeguare
- Confini Comunali
- Nodo tratto di viabilità
- Linea MT
- Linea AT
- SEC
- SEU
- AREA CANTIERE

**AUTORIZZAZIONE UNICA REGIONALE - ART. 12 DEL LGS. N. 387/2003**

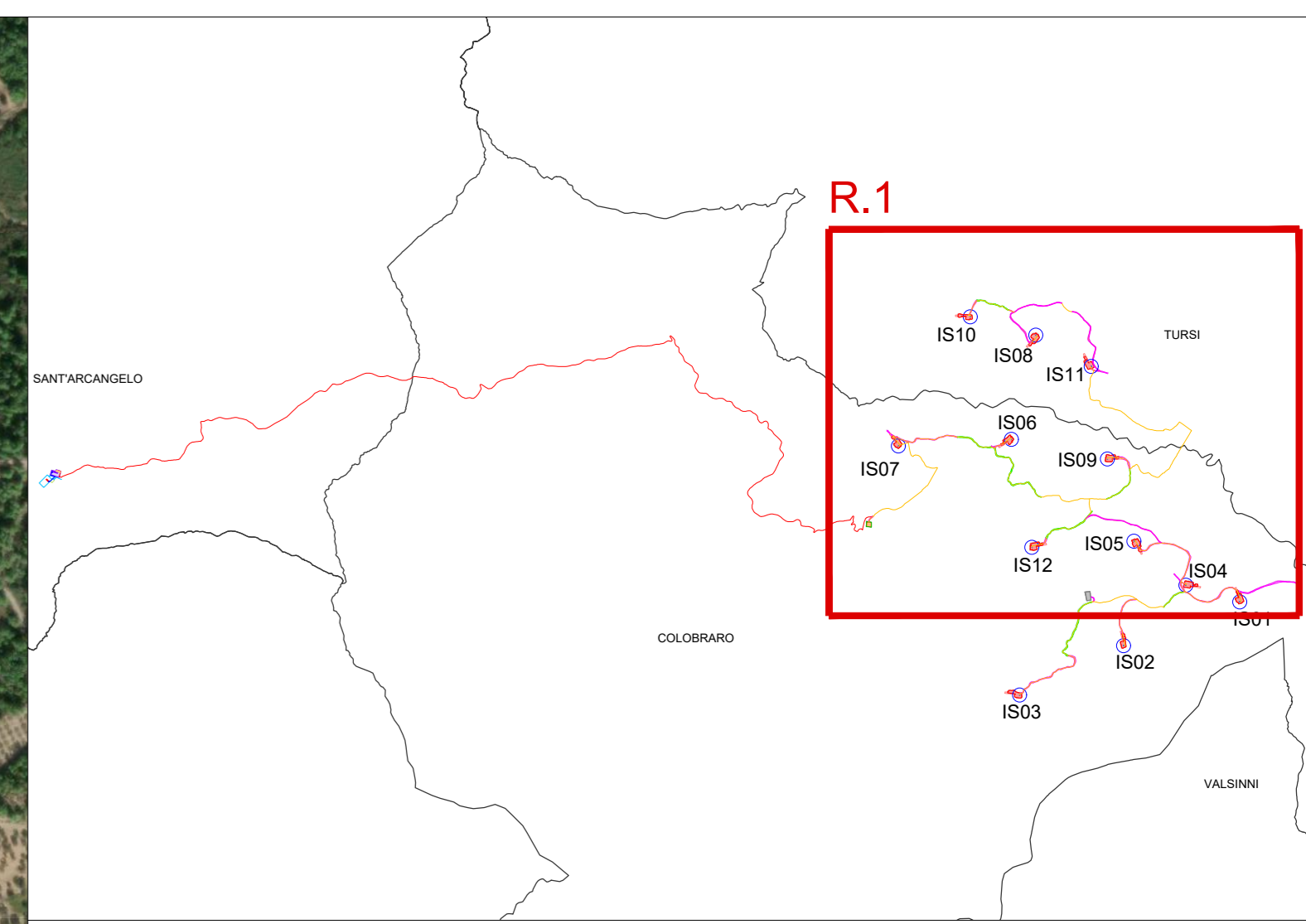
REGIONE BASILICATA  
Progetto Definitivo

Parco Eolico Ischia Finata

Titolo elaborato:  
**PLANIMETRIA GENERALE IMPIANTO (COSTRUZIONE) SU ORTOFOTO**

SS	CG	GD	Prima emissione	01/07/2024	00
REDATTO	CONTR.	APPROV.	DESCRIZIONE REVISIONE DOCUMENTO	DATA	REV

<p><b>PROPONENTE</b></p> <p><b>ETESIA PRIME SRL</b> Via A. De Gasperi n. 8 74023 Grottaglie (TA)</p>	<p><b>CONSULENZA</b></p> <p><b>ecodior</b> build a renewable future</p> <p><b>GEODOR SRL</b> Via A. De Gasperi n. 8 74023 Grottaglie (TA)</p> <p><b>PROGETTISTA</b> Ing. Gaetano D'Oronzio</p>
--	--



- LEGENDA**
- Aerogeneratore IS n°...
  - Piazzola di montaggio
  - Rotore WTG - D = 162 m
  - Ingombro viabilità di progetto
  - Ingombro viabilità esistente da adeguare
  - Carreggiata viabilità di progetto
  - Carreggiata strada esistente da adeguare
  - Confini Comunali
  - Nodo tratto di viabilità
  - Linea MT
  - Linea AT
  - SEU
  - AREA CANTIERE

**AUTORIZZAZIONE UNICA REGIONALE - ART. 12 DEL LGS. N. 387/2003**



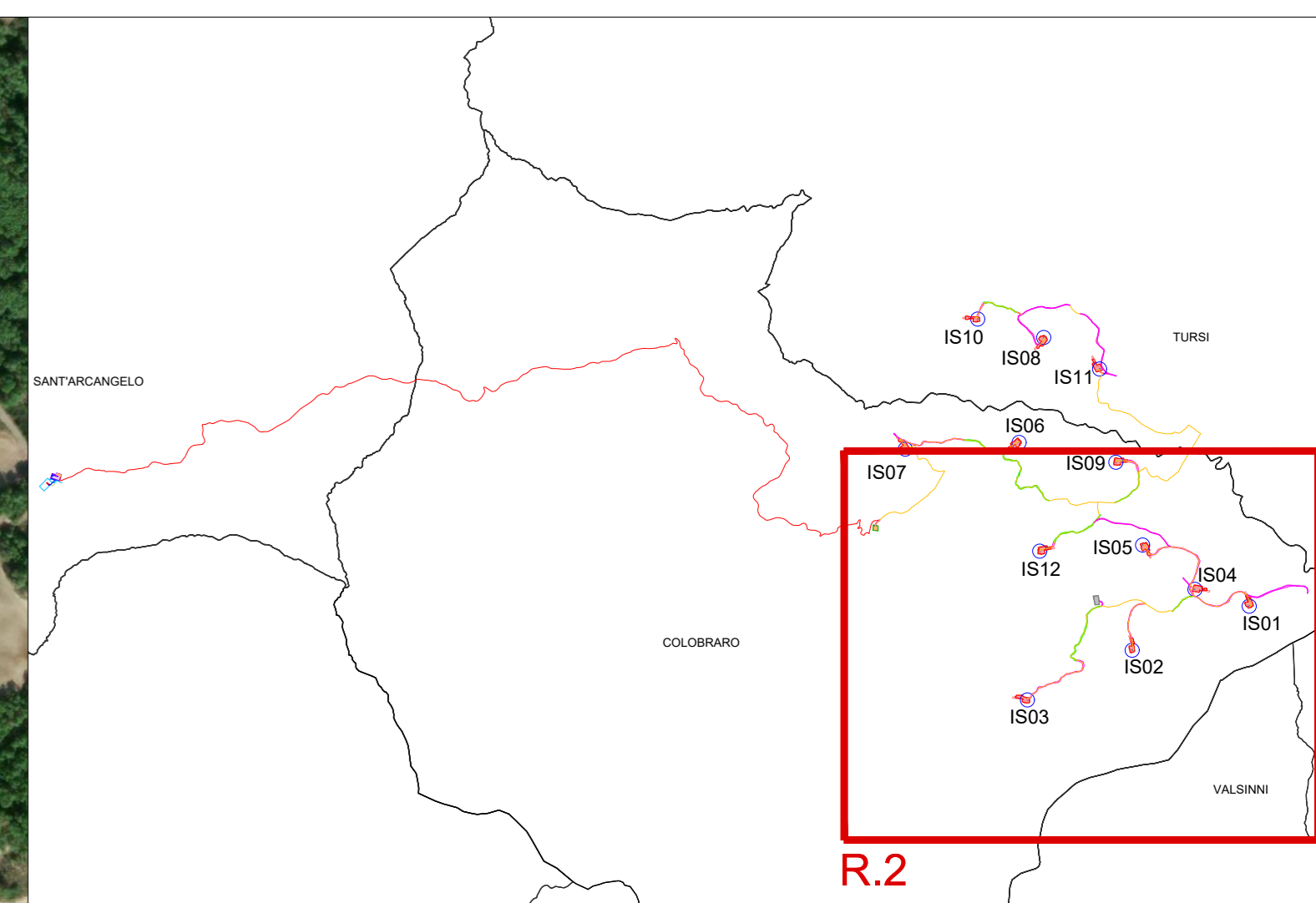

REGIONE BASILICATA  
Comune di PERSO  
Progetto Definitivo

Parco Eolico Ischia Finata

Titolo elaborato:  
**PLANIMETRIA GENERALE IMPIANTO (COSTRUZIONE) SU ORTOFOTO**

SS	CG	GD	Prima emissione	01/07/2024	00
REDATTO	CONTR.	APPROV.	DESCRIZIONE REVISIONE DOCUMENTO	DATA	REV

<p><b>PROPONENTE</b></p>  <p><b>ETESIA PRIME SRL</b> Via A. De Gasperi n. 8 74023 Grottaglie (TA)</p>	<p><b>CONSULENZA</b></p>  <p><b>ecodior</b> build a renewable future</p> <p><b>GEODOR SRL</b> Via A. De Gasperi n. 8 74023 Grottaglie (TA)</p> <p><b>PROGETTISTA</b> Ing. Gaetano D'Oronzio</p>
--	--



- LEGENDA**
- Aerogeneratore IS n°...
  - Piazzola di montaggio
  - Rotore WTG - D = 162 m
  - Ingombro viabilità di progetto
  - Ingombro viabilità esistente da adeguare
  - Carreggiata viabilità di progetto
  - Carreggiata strada esistente da adeguare
  - Confini Comunali
  - Nodo tratto di viabilità
  - Linea MT
  - Linea AT
  - AREA CANTIERE

**AUTORIZZAZIONE UNICA REGIONALE - ART. 12 DEL LGS. N. 387/2003**





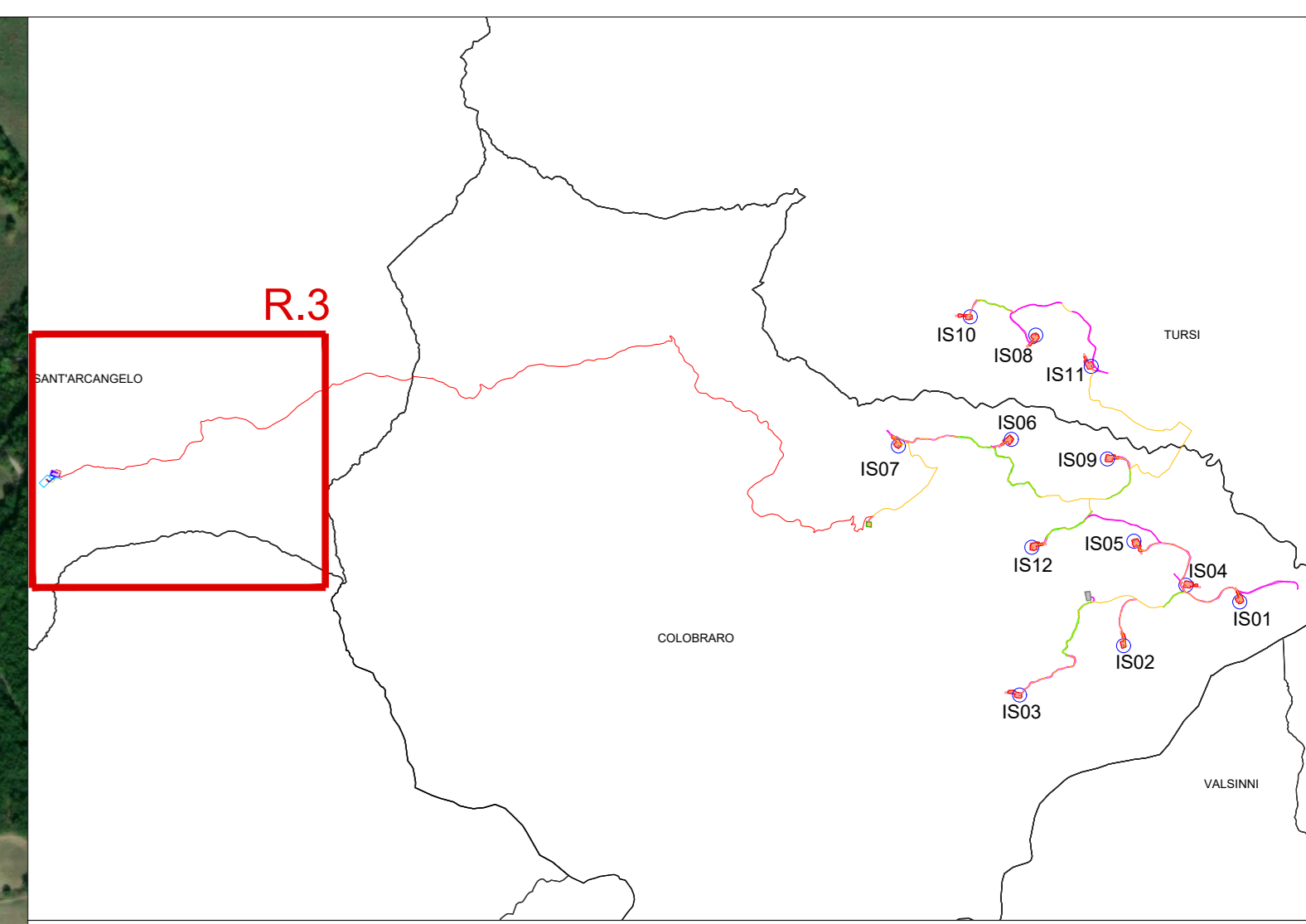
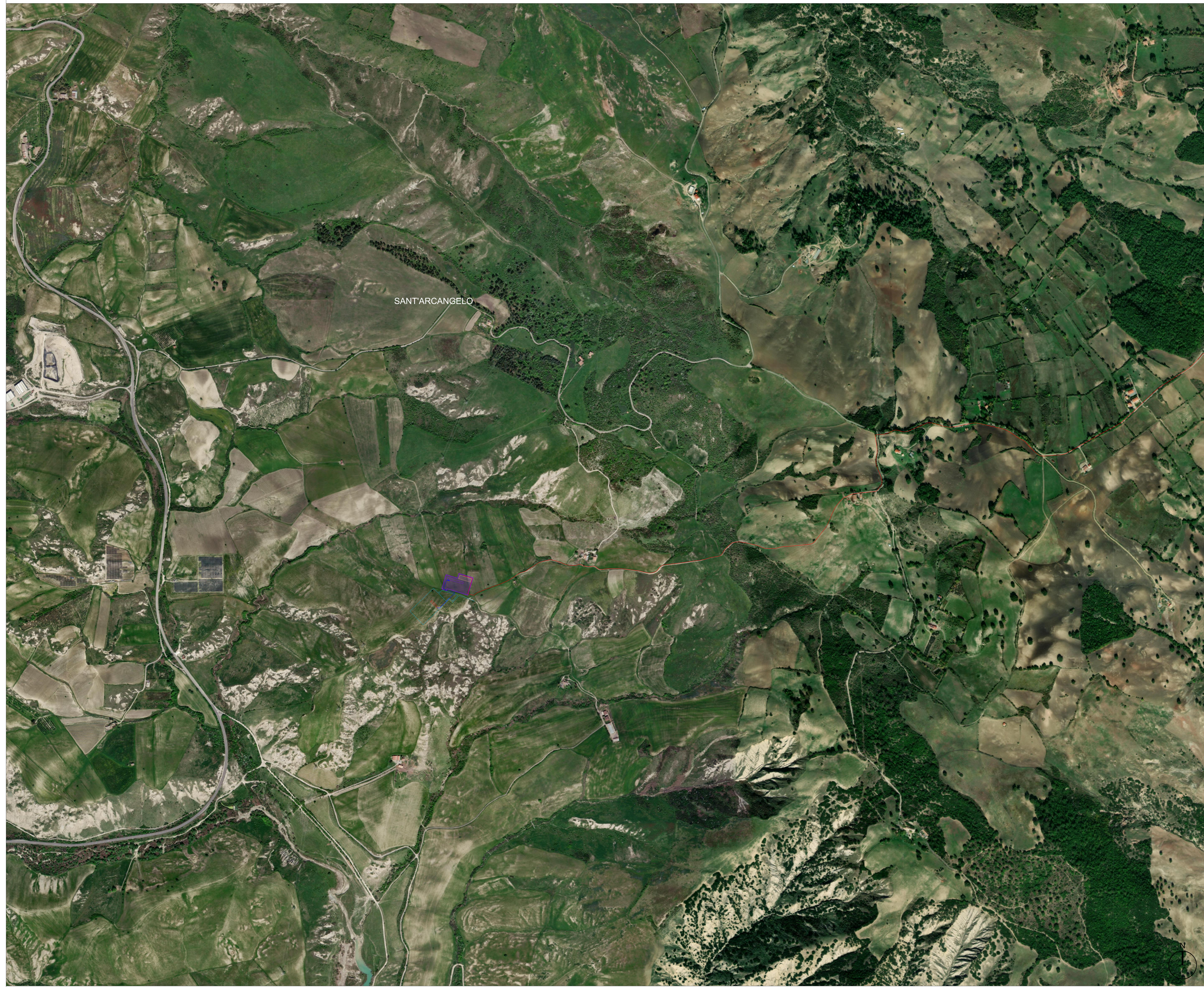
REGIONE BASILICATA  
Progetto Definitivo

Parco Eolico Ischia Finata

Titolo elaborato:  
**PLANIMETRIA GENERALE IMPIANTO (COSTRUZIONE) SU ORTOFOTO**

SS	CG	GD	Prima emissione	01/07/2024	00
REDATTO	CONTR.	APPROV.	DESCRIZIONE REVISIONE DOCUMENTO	DATA	REV

<p><b>PROPONENTE</b></p>  <p><b>ETESIA PRIME SRL</b> Via A. De Gasperi n. 8 74023 Grottaglie (TA)</p>	<p><b>CONSULENZA</b></p>  <p><b>ecodador</b> build a renewable future</p> <p><b>GEODOR SRL</b> Via A. De Gasperi n. 8 74023 Grottaglie (TA)</p> <p><b>PROGETTISTA</b> Ing. Gaetano D'Oronzio</p>
--	---



LEGENDA

- Linea AT
- SEC

AUTORIZZAZIONE UNICA REGIONALE - ART. 12 DEL LGS. N. 387/2003



REGIONE BASILICATA  
Progetto Definitivo  
Parco Eolico Ischia Finata

Titolo elaborato:  
**PLANIMETRIA GENERALE IMPIANTO  
(COSTRUZIONE) SU ORTOFOTO**

SS	CG	GD	Prima emissione	01/07/2024	00
REDATTO	CONTR.	APPROV.	DESCRIZIONE REVISIONE DOCUMENTO	DATA	REV

<p><b>PROPONENTE</b></p>  <p><b>ETESIA PRIME SRL</b> Via A. De Gasperi n. 8 74023 Grottaglie (TA)</p>	<p><b>CONSULENZA</b></p>  <p><b>ecodior</b> build a renewable future <b>GECDOR SRL</b> Via A. De Gasperi n. 8 74023 Grottaglie (TA) <b>PROGETTISTA</b> Ing. Gaetano D'Oronzio</p>
--	--