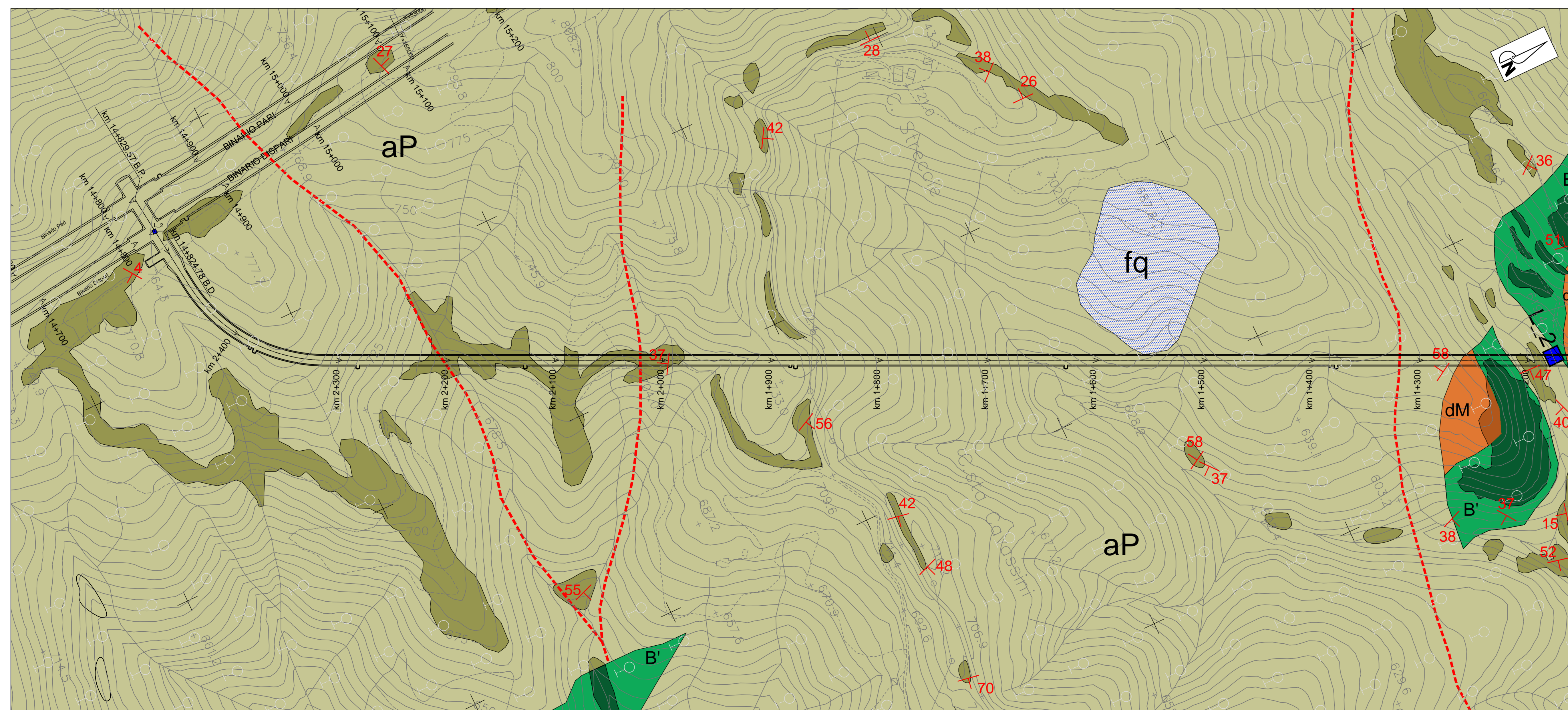


CARTA IDROGEOLOGICA - SCALA 1:2000



LEGENDA CARTA IDROGEOLOGICA											
Sigle	Complessi idrogeologici	Unità geologica	TIPO PERM.	Grado di permeabilità					FENOMENI CARICHI E DI RISOLUZIONE		EFFETTO DI COMPARTIMENTAZIONE DELLE FAUCI
				K1	K2	K3	K4	K5	TIPO	INTENSITÀ	
a.RL	Depositi alluvionali attuali (a), recenti (RL)	DEPOSITI QUATERNARI	P	10 ⁻⁴	10 ⁻⁵	10 ⁻⁶	10 ⁻⁷	10 ⁻⁸			
c.d.P.	Coltri detritici coluviali (c), detritici di falda (d), depositi gravitativi (P)		P	10 ⁻⁴	10 ⁻⁵	10 ⁻⁶	10 ⁻⁷	10 ⁻⁸			
d2, E1	Depositi alluvionali medi (E2) e antichi (E1)		P	10 ⁻⁴	10 ⁻⁵	10 ⁻⁶	10 ⁻⁷	10 ⁻⁸			
fl, da	Depositi alluvionali indifferenziati (fl), depositi detritici alluvionali (da)		P	10 ⁻⁴	10 ⁻⁵	10 ⁻⁶	10 ⁻⁷	10 ⁻⁸			
aL	Argille di Lugagnano (aL)	SUCCESSIONI SEDIMENTARIE DEL BACINO TERZIARIO PIEMONTESE	P	10 ⁻⁴	10 ⁻⁵	10 ⁻⁶	10 ⁻⁷	10 ⁻⁸			POSSIBILE
cC	Formazione di Cassano Spinola (cC)		P	10 ⁻⁴	10 ⁻⁵	10 ⁻⁶	10 ⁻⁷	10 ⁻⁸			POSSIBILE
gS	Complesso Costico della Valle Venca (gS)		P	10 ⁻⁴	10 ⁻⁵	10 ⁻⁶	10 ⁻⁷	10 ⁻⁸	DISSOLUZIONE	BASSO	POSSIBILE
mA1	Marna di S. Agata Fossili (mA1)		P	10 ⁻⁴	10 ⁻⁵	10 ⁻⁶	10 ⁻⁷	10 ⁻⁸			POSSIBILE
mA2	Marna di S. Agata Fossili (mA2)		P/F	10 ⁻⁴	10 ⁻⁵	10 ⁻⁶	10 ⁻⁷	10 ⁻⁸			POSSIBILE
aS	Arenarie di Sarnavalle (aS)		F	10 ⁻⁴	10 ⁻⁵	10 ⁻⁶	10 ⁻⁷	10 ⁻⁸			POCO PROBABLE
mc	Marna di Cossale (mc)		F	10 ⁻⁴	10 ⁻⁵	10 ⁻⁶	10 ⁻⁷	10 ⁻⁸			POSSIBILE
Ca, Ma	Formazione di Costa Aresia (Ca); Formazione di Costa Montada (Ma)		F	10 ⁻⁴	10 ⁻⁵	10 ⁻⁶	10 ⁻⁷	10 ⁻⁸			POCO PROBABLE
C, J, M, R	Formazione di Costa Aresia (C); Formazione di Rigoroso - Italicus siltosa con strati arenici (R); Formazione di Costa Montada (J, M, R)		F	10 ⁻⁴	10 ⁻⁵	10 ⁻⁶	10 ⁻⁷	10 ⁻⁸			POSSIBILE
mR	Formazione di Rigoroso - Italicus massosa (mR)		F	10 ⁻⁴	10 ⁻⁵	10 ⁻⁶	10 ⁻⁷	10 ⁻⁸			POSSIBILE
FMc, FMc	Formazione di Molare - Italicus cementata e clasti calcari dominanti (FMc); Formazione di Molare - Italicus brecciosa (FMc)		F	10 ⁻⁴	10 ⁻⁵	10 ⁻⁶	10 ⁻⁷	10 ⁻⁸			POCO PROBABLE
FMs	Formazione di Molare - Italicus siliceo-pellico (FMs)		F	10 ⁻⁴	10 ⁻⁵	10 ⁻⁶	10 ⁻⁷	10 ⁻⁸			POSSIBILE
FMA, FMA	Formazione di Molare - Italicus nodula paracristallina cementata (FMA); Formazione di Molare - Italicus arenacea (FMA)		F/P	10 ⁻⁴	10 ⁻⁵	10 ⁻⁶	10 ⁻⁷	10 ⁻⁸			POSSIBILE
aP, Ma, P, cL	Argille a Palomari del Passo Della Bochetta (aP); Metasedimenti silicei (Ma, P); Argillacei Fluviali (P)	SUCCESSIONI METAMORFICHE CENOZOICO MESOZOICHE	F	10 ⁻⁴	10 ⁻⁵	10 ⁻⁶	10 ⁻⁷	10 ⁻⁸			PROBABLE
cL	Calcarei di Envali (cL); Calcarei di Valtoggio (cL)	Unità Fagnola (Bric Timone - Bric Tiro); Unità Cravasco-Valtoggio	F/C	10 ⁻⁴	10 ⁻⁵	10 ⁻⁶	10 ⁻⁷	10 ⁻⁸	CARSO	BASSO	POCO PROBABLE
B, B'	Meta-Beoth (B e B')		F	10 ⁻⁴	10 ⁻⁵	10 ⁻⁶	10 ⁻⁷	10 ⁻⁸			POCO PROBABLE
Sr, Sa	Serpentini, Serpentinoidi e Olicati (Sr, Sa)		F/C	10 ⁻⁴	10 ⁻⁵	10 ⁻⁶	10 ⁻⁷	10 ⁻⁸			POSSIBILE
Mn	Argillifici neri (Mn)	Unità Gazzo - Isverde	F	10 ⁻⁴	10 ⁻⁵	10 ⁻⁶	10 ⁻⁷	10 ⁻⁸			PROBABLE
Ca, Ca	Calcarei di Gallarato (Ca); Calcarei di Lencisa (Ca)		F/C	10 ⁻⁴	10 ⁻⁵	10 ⁻⁶	10 ⁻⁷	10 ⁻⁸	CARSO	MEDIO	POSSIBILE
gS	Dolomia del Monte Gazzo (gS)		C/F	10 ⁻⁴	10 ⁻⁵	10 ⁻⁶	10 ⁻⁷	10 ⁻⁸	CARSO	ALTO	POCO PROBABLE
gP	Gessi, Anidriti e Calciole (gP)		F	10 ⁻⁴	10 ⁻⁵	10 ⁻⁶	10 ⁻⁷	10 ⁻⁸	DISSOLUZIONE	MEDIO	POCO PROBABLE

COMMITTENTE: **RFI** RETE FERROVIARIA ITALIANA GRUPPO FERROVIE DELLO STATO ITALIANE

ALTA Sorveglianza: **ITALFERR** GRUPPO FERROVIE DELLO STATO ITALIANE

GENERAL CONTRACTOR: **CO.CIV** Consorzio Costruttori Impianti Valico

INFRASTRUTTURE FERROVIARIE STRATEGICHE DEFINITE DALLA LEGGE OBIETTIVO N.443/01
 TRATTA A.V./A.C. TERZO VALICO DEI GIOVI
 PROGETTO ESECUTIVO

Galleria Naturale
 Finestra Castagnola
 Carta idrogeologica e dei punti d'acqua

GENERAL CONTRACTOR: **Co.civ** Ing. P. Marchetti

DIRETTORE LAVORI

SCALA: 1:2000

COMMISSIONE: I G S I LOTTO: 0 2 FASE: E ENTE: C V TIPO DOC: G 6 OPERA/DISCIPLINA: G N 1 5 M 0 PROCD: 0 0 2 REV: A

Rev.	Descrizione emissione	Redatto	Data	Verificato	Data	Progettista	Data	IL PROGETTISTA
A01	Prima emissione	GMP	15/07/2013	ROCKSOIL	15/07/2013	A. Palumbo	15/07/2013	

Nome File: 011-02-8-CV-04-015-000-000-000
 CUP: F81H2000000000