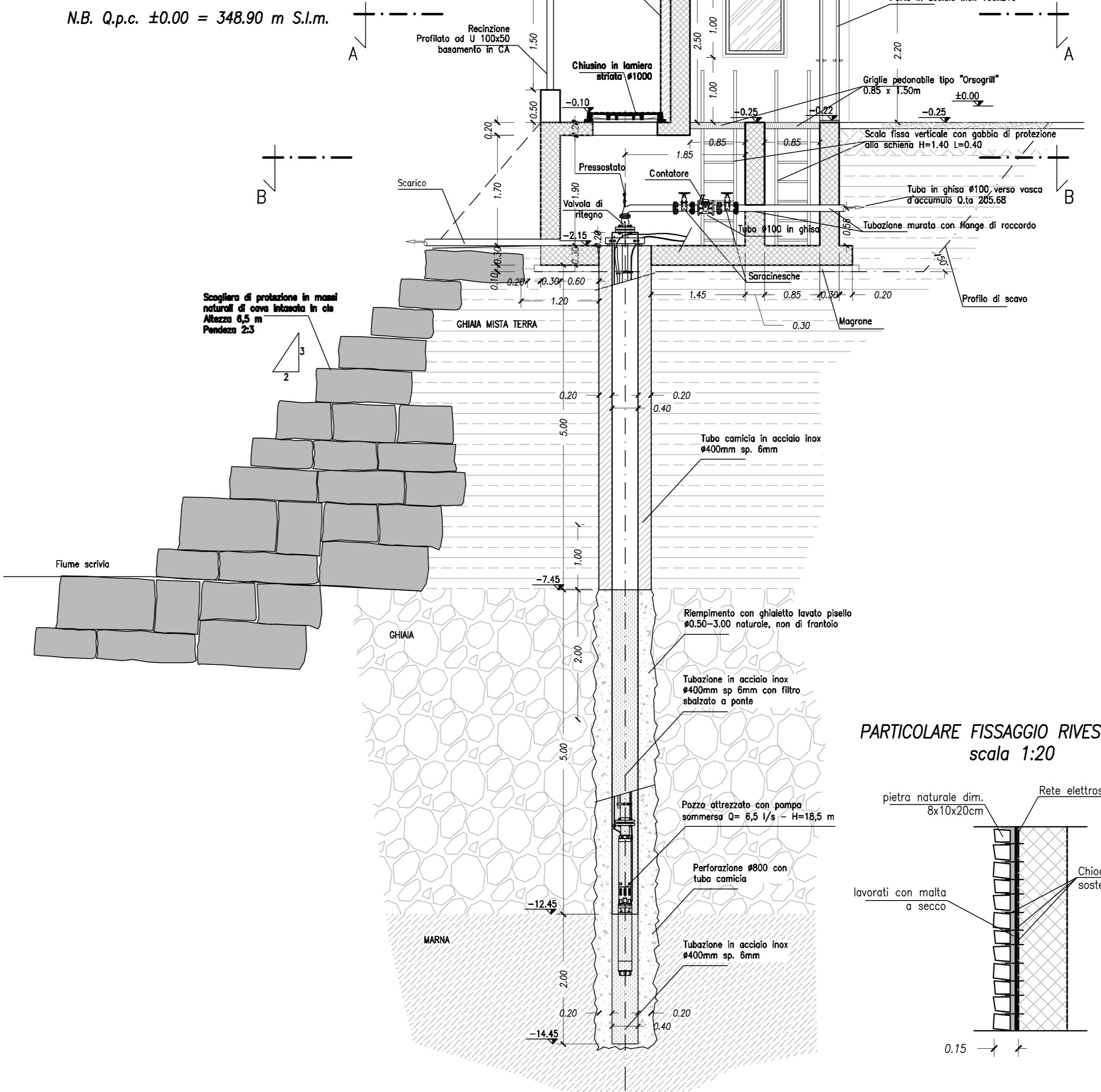


**POZZO DI CAPTAZIONE
PARTICOLARI OPERE IDRAULICHE
SEZIONE C-C - scala 1:50**

N.B. Q.p.c. ±0.00 = 348.90 m S.l.m.



**PARTICOLARE FISSAGGIO RIVESTIMENTO
scala 1:20**

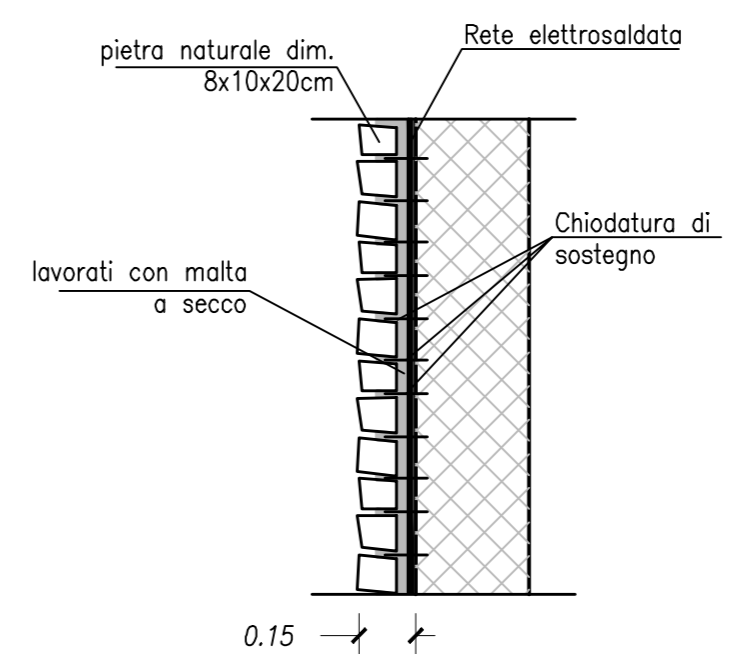


TABELLA MATERIALI	
Locale comandi e vasca pozzo	
Struttura	Cis con Rix 40 C35/40
Struttura	Acciaio B480C
Porte	In acciaio inox 100x210
Finestre	In acciaio inox 100x100 con rete antinsetto
Opertura	Impermeabilizzazione con guaina in PVC con trattamento raggi UV
Opertura	Ghiaietto di fiume lavato sp.3cm Ø=40mm
Opertura	Scossalina in acciaio inox
Stato inox	Griglia pedonabile tipo "Orso grill" 85x150
Stato inox	Scala fissa in acciaio inox con gabbia di protezione alla schiena
Chiusino	Chiusino in lamiera striata ø1000
Rivestimento	Rivestimento con pietra naturale 8x10x20
Pozzo	
Pozzo	Tubo camicia ø800 sp.6mm
Pozzo	Tubazione in acciaio inox ø400mm sp. 6mm
Pozzo	Riempimento con ghiaietto lavato pisello ø0.50 - 3.00 naturale
Pozzo	Pompa sommersa Q=6,5 l/s - H=18,5m
Tubazioni	
Tubazioni	Tubi in ghisa ø100

COMMITTENTE:

ALTA SORVEGLIANZA:

GENERAL CONTRACTOR:

**INFRASTRUTTURE FERROVIARIE STRATEGICHE DEFINITE DALLA
LEGGE OBIETTIVO N.443/01**

**TRATTA A.V./A.C. TERZO VALICO DEI GIOVI
PROGETTO ESECUTIVO**

RETE IDRICA FABBRICATO SICUREZZA CASTAGNOLA

Approvvigionamento acqua industriale

Pozzo - Particolari costruttivi

GENERAL CONTRACTOR Consorzio Cociv Ing. P.P. Marcheselli		DIRETTORE LAVORI		SCALA: varie
COMMESSA IG51	LOTTO 02	FABE E	ENTE CV	TIPO DOC. BZ
OPERA/DISCIPLINA OV3301		PROGR. 001	REV. A	

Rev.	Descrizione emissione	Redatto	Data	Verificato	Data	Progettista	Data	IL PROGETTISTA
A00	Prima emissione	D. Pizzino	18/09/2013	L. Magliola	20/09/2013	A. Palomba	25/09/2013	