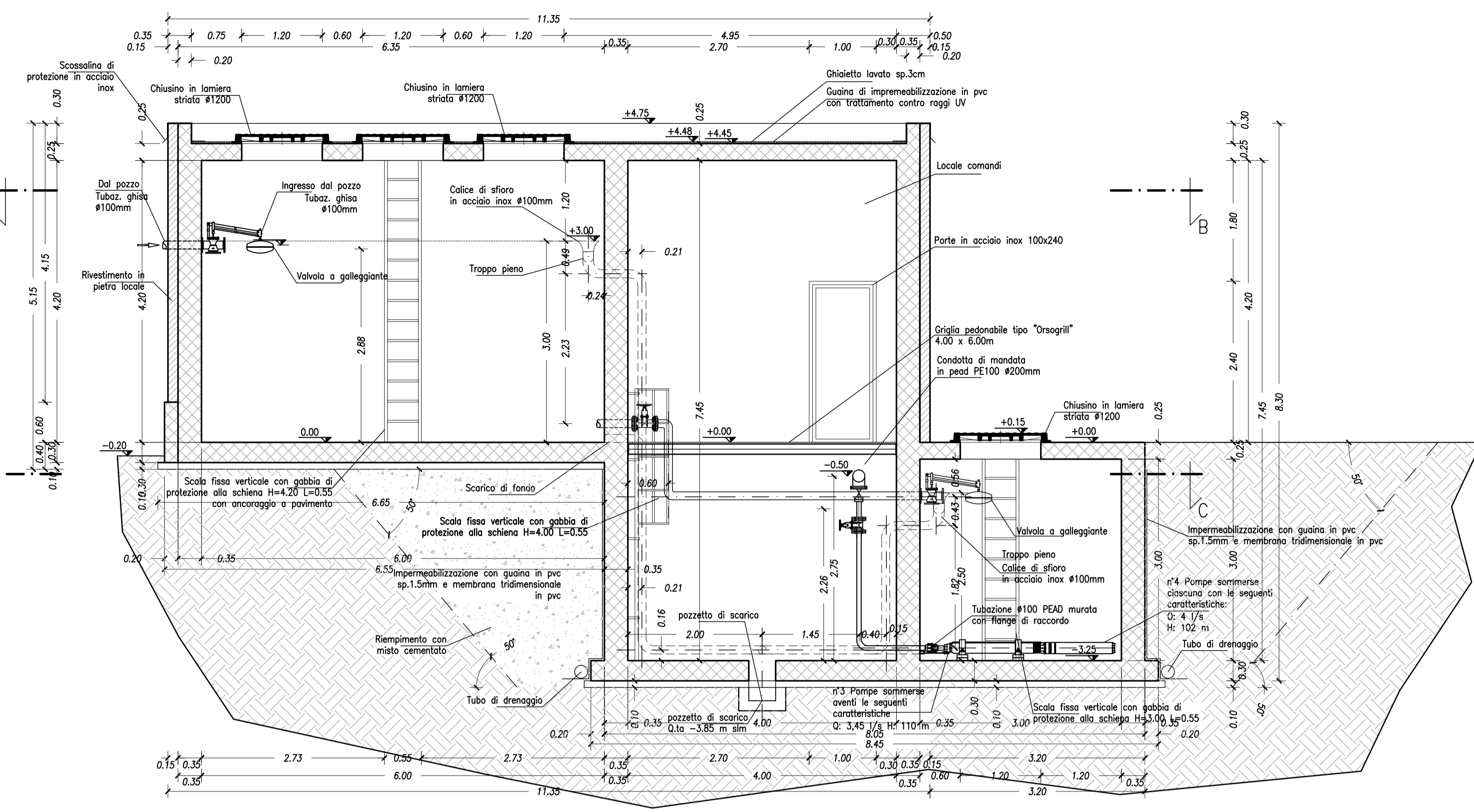
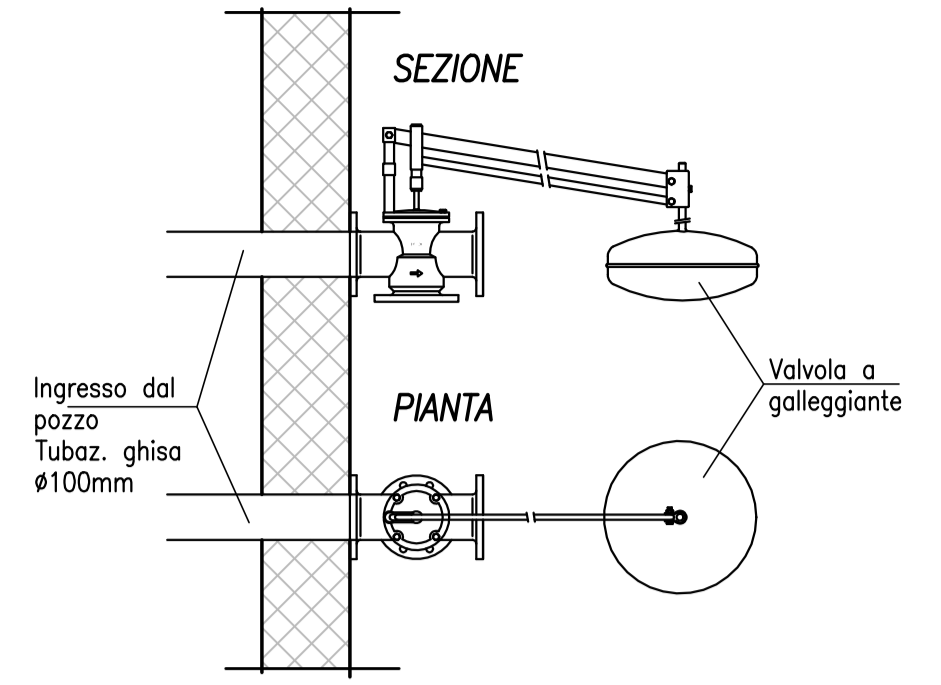


VASCA DI ACCUMULO E STAZIONE DI POMPAGGIO  
PARTICOLARI OPERE IDRAULICHE  
N.B. Q.p.c.  $\pm 0.00 = 348,90$  m S.l.m.

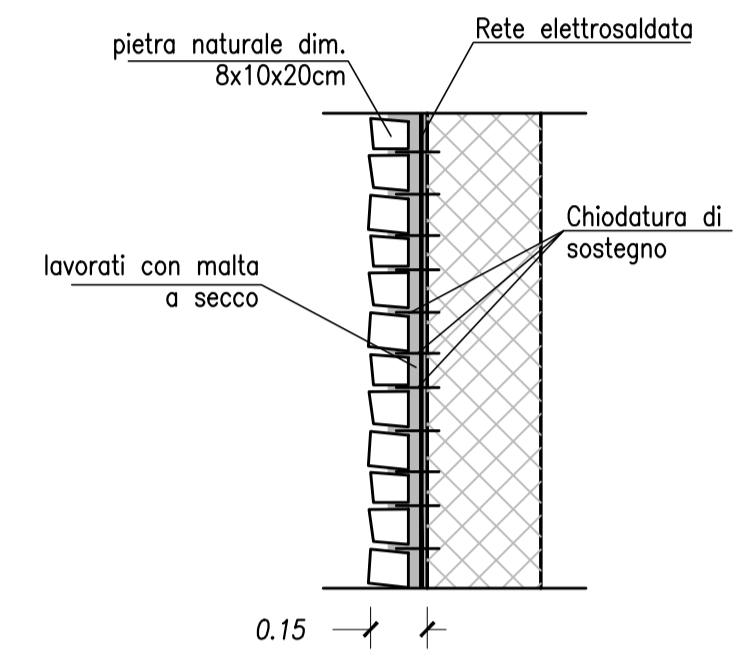
SEZIONE A-A- scala 1:50



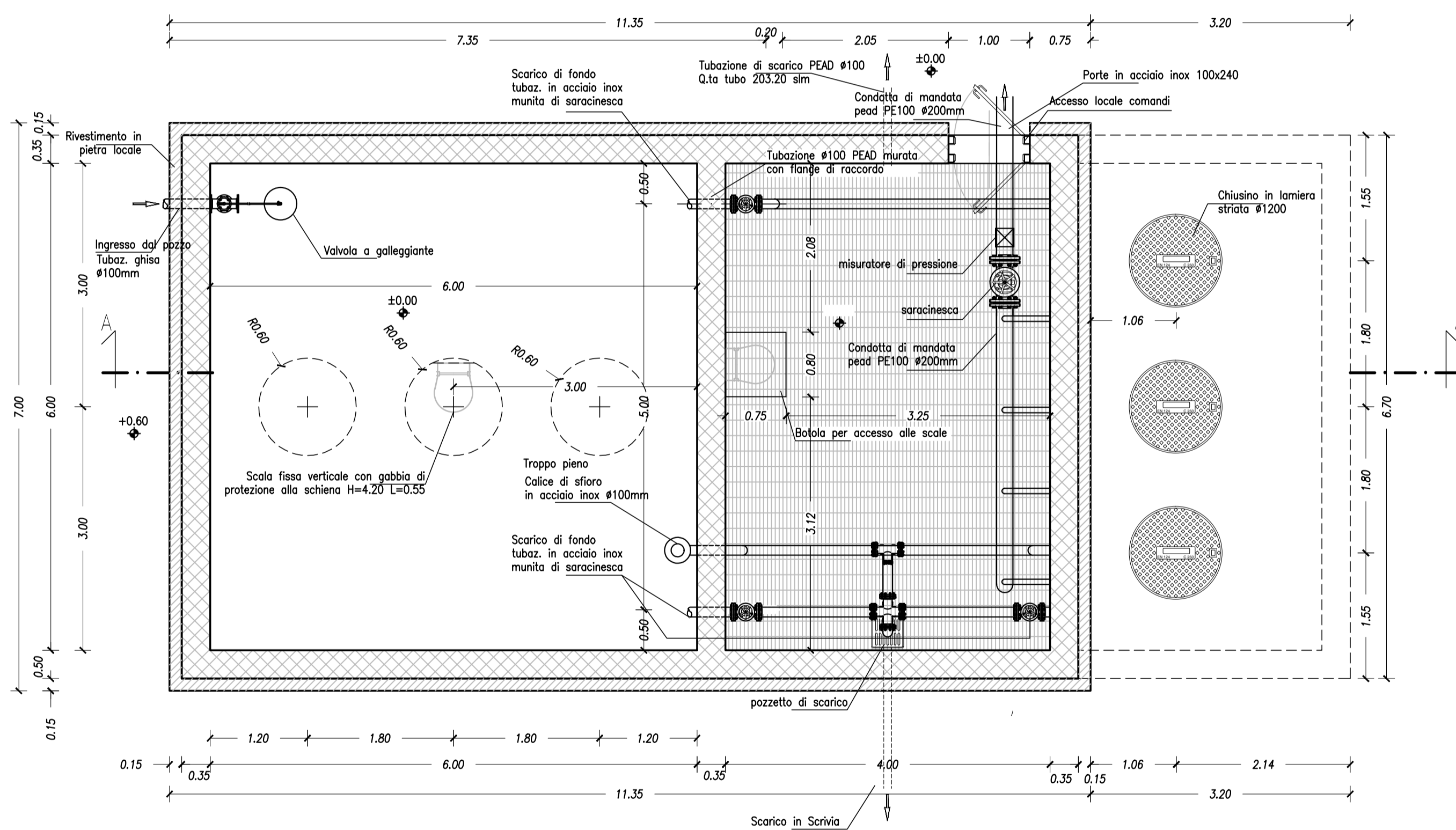
PARTICOLARI VALVOLA A GALLEGGIANTE  
scala 1:20



PARTICOLARE FISSAGGIO RIVESTIMENTO  
scala 1:20



SEZIONE B-B- scala 1:50



PARTICOLARE POZZETTO DI SCARICO  
scala 1:20

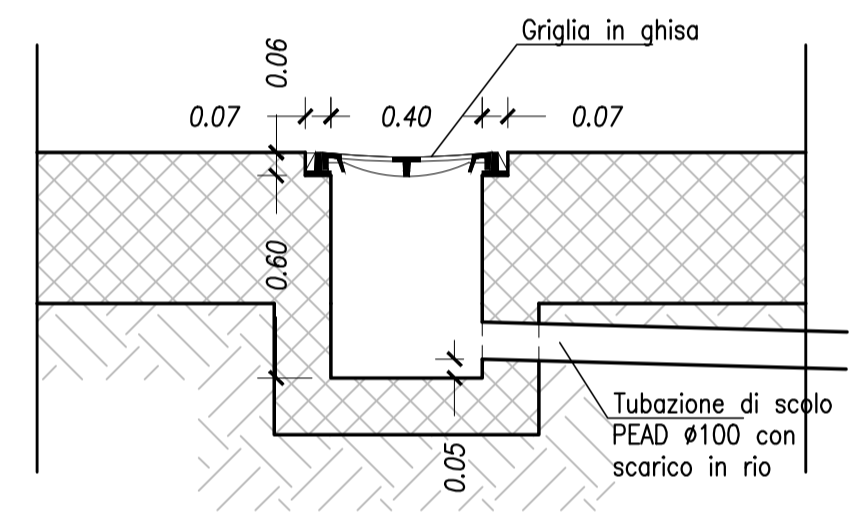
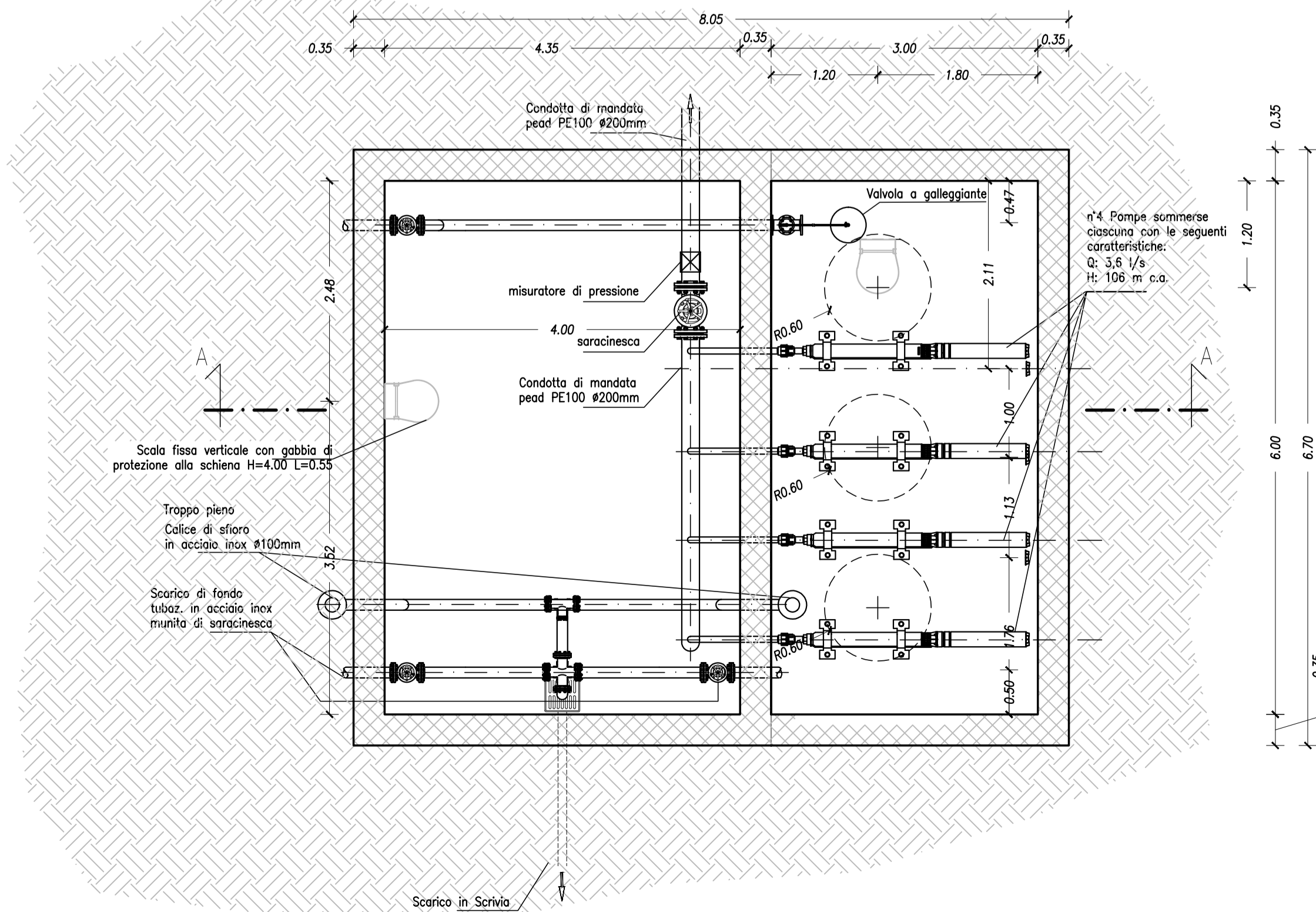


TABELLA MATERIALI	
Locale comandi e vasca pozzo	
Struttura	Cis con Rok 40 C32/40
Struttura	Acciaio B450C
Porte	in acciaio inox 100x240
Copertura	impermeabilizzazione con guaina in PVC con trattamento raggi UV
Copertura	Chiusetto di fume lavato sp.3cm Ø=40cm
Copertura	Scossalina in acciaio inox
Scala fissa	Grigliati pedonabili tipo 'Orso grill'
Scala fissa	Scale fisse in acciaio inox con gabbia di protezione alla schiena
Chiusino	Chiusino in lamiera striata Ø1200
Rivestimento	Rivestimento con pietra naturale 8x10x20
Tubazioni	
Dal pozzo	Tubi in ghisa Ø100
Riduzione	Tubi in PEAD Ø200

SEZIONE C-C- scala 1:50



COMMITTENTE:



ALTA Sorveglianza:



GENERAL CONTRACTOR:




INFRASTRUTTURE FERROVIARIE STRATEGICHE DEFINITE DALLA  
LEGGE OBIETTIVO N.443/01

TRATTA A.V./A.C. TERZO VALICO DEI GIOVI  
PROGETTO ESECUTIVO

RETE IDRICA FABBRICATO SICUREZZA CASTAGNOLA  
Approvvigionamento acqua industriale

Vasca di accumulo e di pompaggio - Particolari costruttivi

GENERAL CONTRACTOR		DIRETTORE LAVORI		SCALA:			
Consortio <b>Cociv</b> Ing. P.P. Marcheselli				varie			
COMMESSA	LOTTO	FASE	ENTE	TIPO DOC.	OPERA/DISCIPLINA	PROGR.	REV.
IG51	02	E	CV	BZ	OV3301	004	A
PROGETTAZIONE							
Rev.	Descrizione emissione	Redatto	Data	Verificato	Data	Progettista	Data
A00	Prima emissione	D. Piccinno	18/09/2013	L. Mastina	20/09/2013	A. Palomba	25/09/2013
 Direzione Lavori Ordine Ingegnieri Prov. TO n. 6271 R							