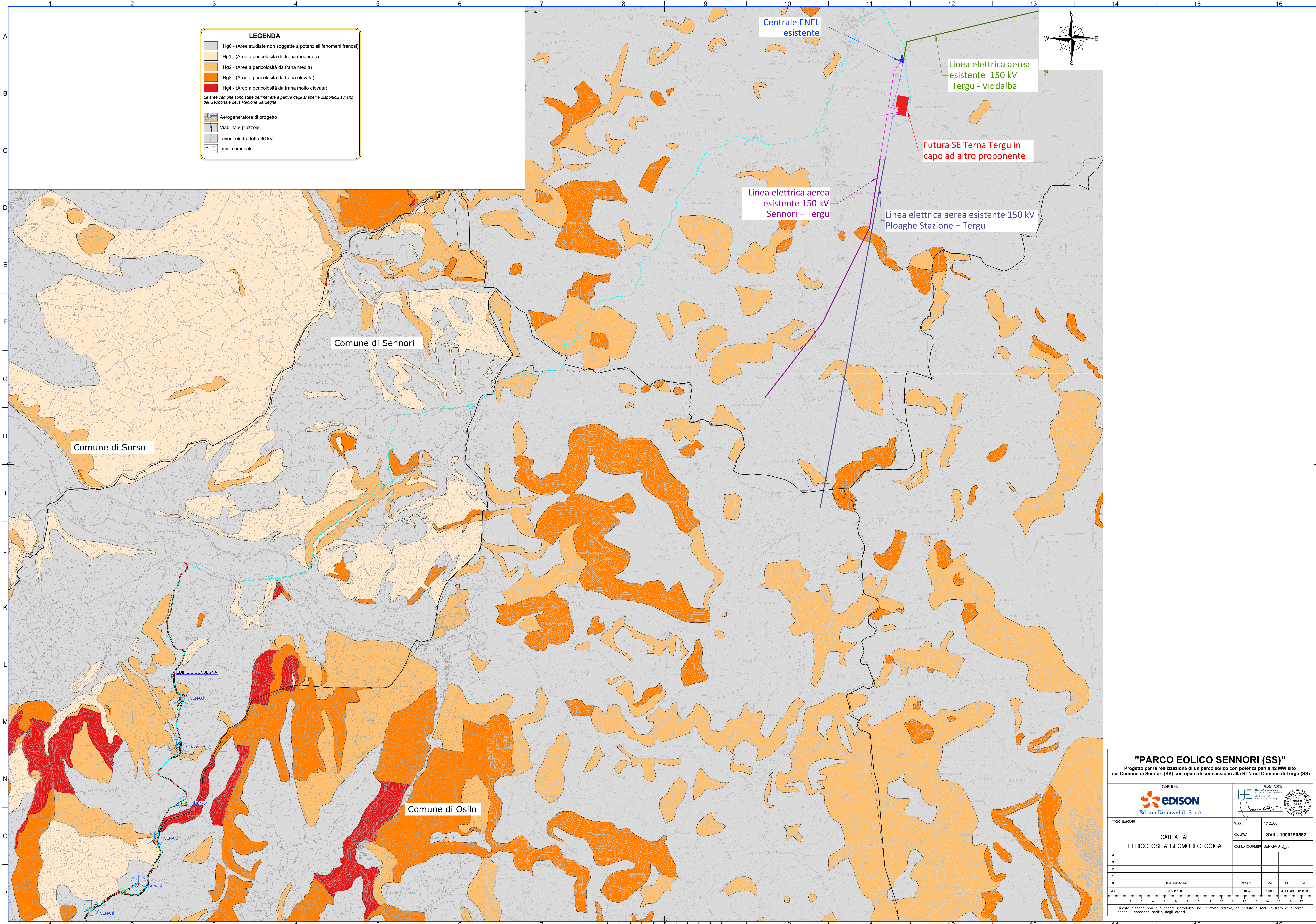
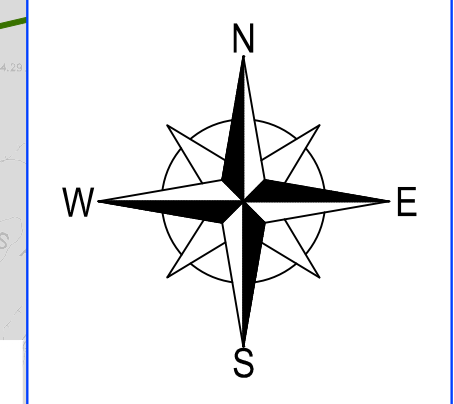


**LEGENDA**

- Hg0 - (Aree studiate non soggette a potenziali fenomeni franosi)
- Hg1 - (Aree a pericolosità da frana moderata)
- Hg2 - (Aree a pericolosità da frana media)
- Hg3 - (Aree a pericolosità da frana elevata)
- Hg4 - (Aree a pericolosità da frana molto elevata)

Le aree campite sono state perimetrate a partire dagli shapette disponibili sul sito del Geoportale della Regione Sardegna

- Aerogeneratore di progetto
- Viabilità e piazzole
- Layout elettrodotta 36 kV
- Limiti comunali



**"PARCO EOLICO SENNORI (SS)"**  
 Progetto per la realizzazione di un parco eolico con potenza pari a 42 MW sito nel Comune di Sennori (SS) con opere di connessione alla RTN nel Comune di Tergu (SS)

COMITENTE: **EDISON** Edison Rinnovabili S.p.A.

PROGETTAZIONE: **HE** (Logo of HE - Ing. E. M. ...)

TITOLO ELABORATO: **CARTA PAI** PERICOLOSITA' GEOMORFOLOGICA

SCALA: 1:12.000

COMMESSA: **SVIL-1000190562**

CODIFICA DOCUMENTO: SEN-SA-D42\_00

4					
3					
2					
1					
0					
REV.	DESCRIZIONE	DATA	REDATTO	VERIFICATO	APPROVATO

Questo disegno non può essere riprodotto, né utilizzato altrove, né ceduto a terzi in tutto o in parte senza il consenso scritto degli autori.