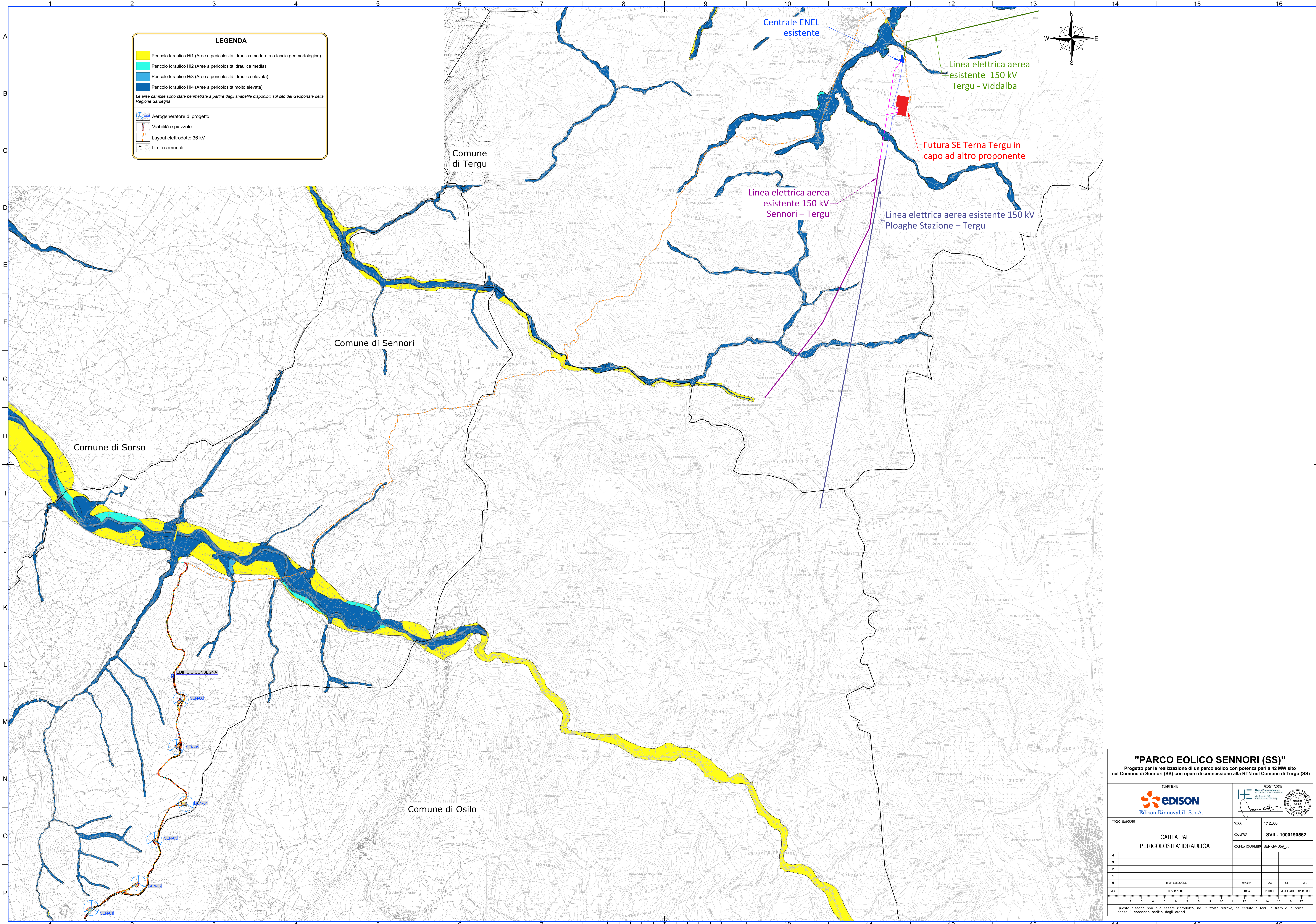
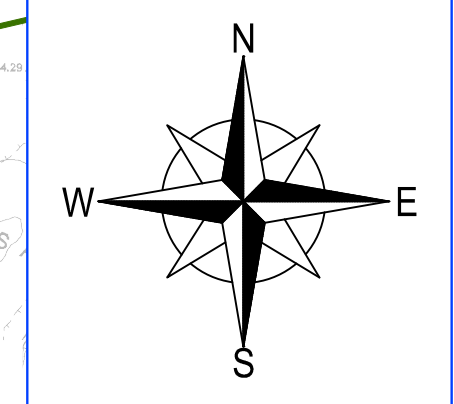


**LEGENDA**

- Pericolo Idraulico H1 (Aree a pericolosità idraulica moderata o fascia geomorfologica)
- Pericolo Idraulico H2 (Aree a pericolosità idraulica media)
- Pericolo Idraulico H3 (Aree a pericolosità idraulica elevata)
- Pericolo Idraulico H4 (Aree a pericolosità molto elevata)

Le aree campite sono state perimetrate a partire dagli shapefile disponibili sul sito del Geoportale della Regione Sardegna

- Aerogeneratore di progetto
- Viabilità e piazzole
- Layout elettrodoto 36 kV
- Limiti comunali



**"PARCO EOLICO SENNORI (SS)"**  
 Progetto per la realizzazione di un parco eolico con potenza pari a 42 MW sito nel Comune di Sennori (SS) con opere di connessione alla RTN nel Comune di Tergu (SS)

COMITENTE: **EDISON**  
 Edison Rinnovabili S.p.A.

PROGETTAZIONE: **HE**  
 HE - Ing. E. ...

TITOLO ELABORATO: **CARTA PAI PERICOLOSITA' IDRAULICA**

SCALA: 1:12.000  
 COMMESSA: **SVIL-1000190562**  
 CODIFICA DOCUMENTO: SEN-SA-D58\_00

4					
3					
2					
1					
0					
REV.	DESCRIZIONE	DATA	REDATTO	VERIFICATO	APPROVATO

Questo disegno non può essere riprodotto, né utilizzato altrove, né ceduto o terzi in tutto o in parte senza il consenso scritto degli autori.