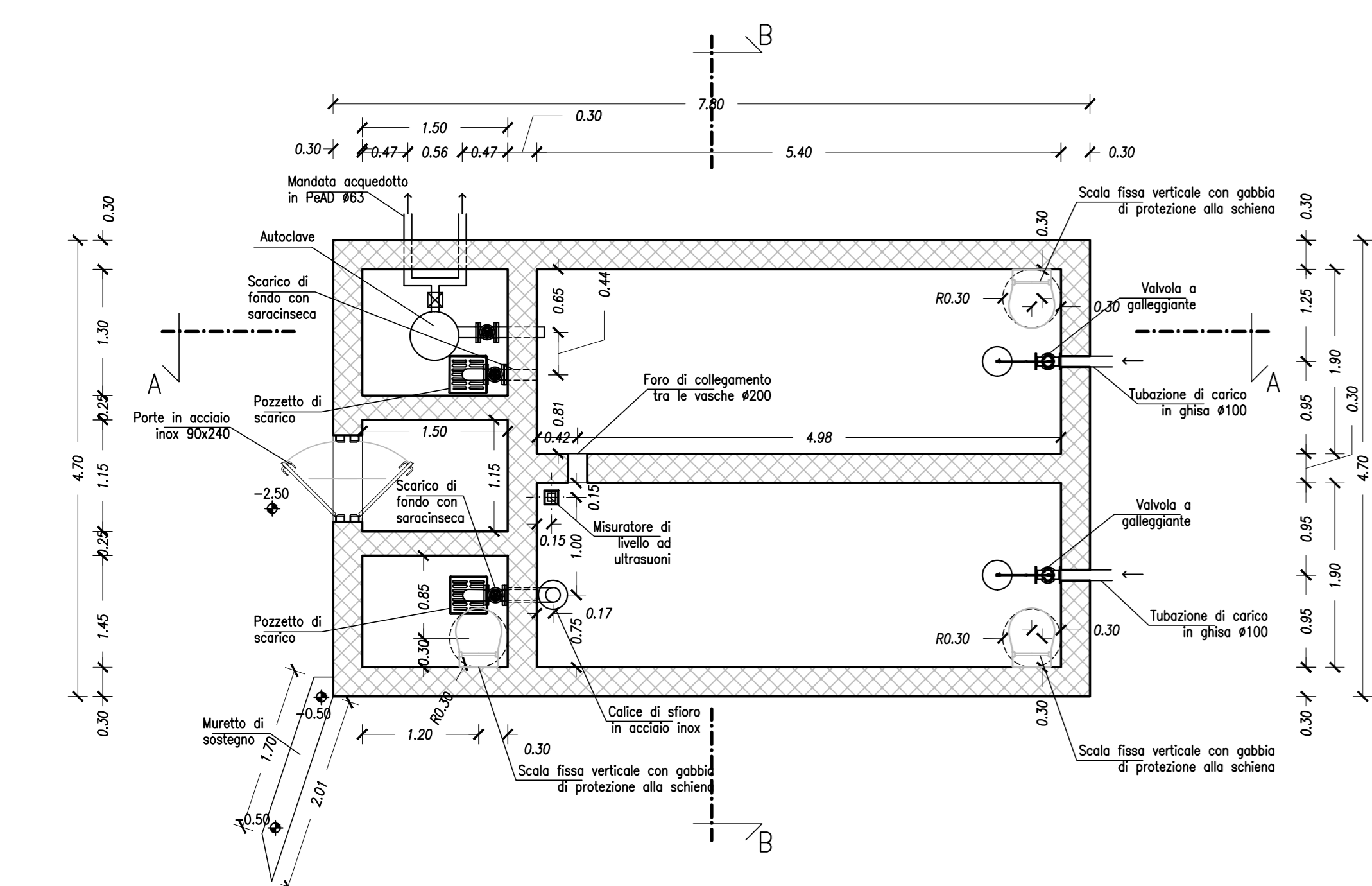
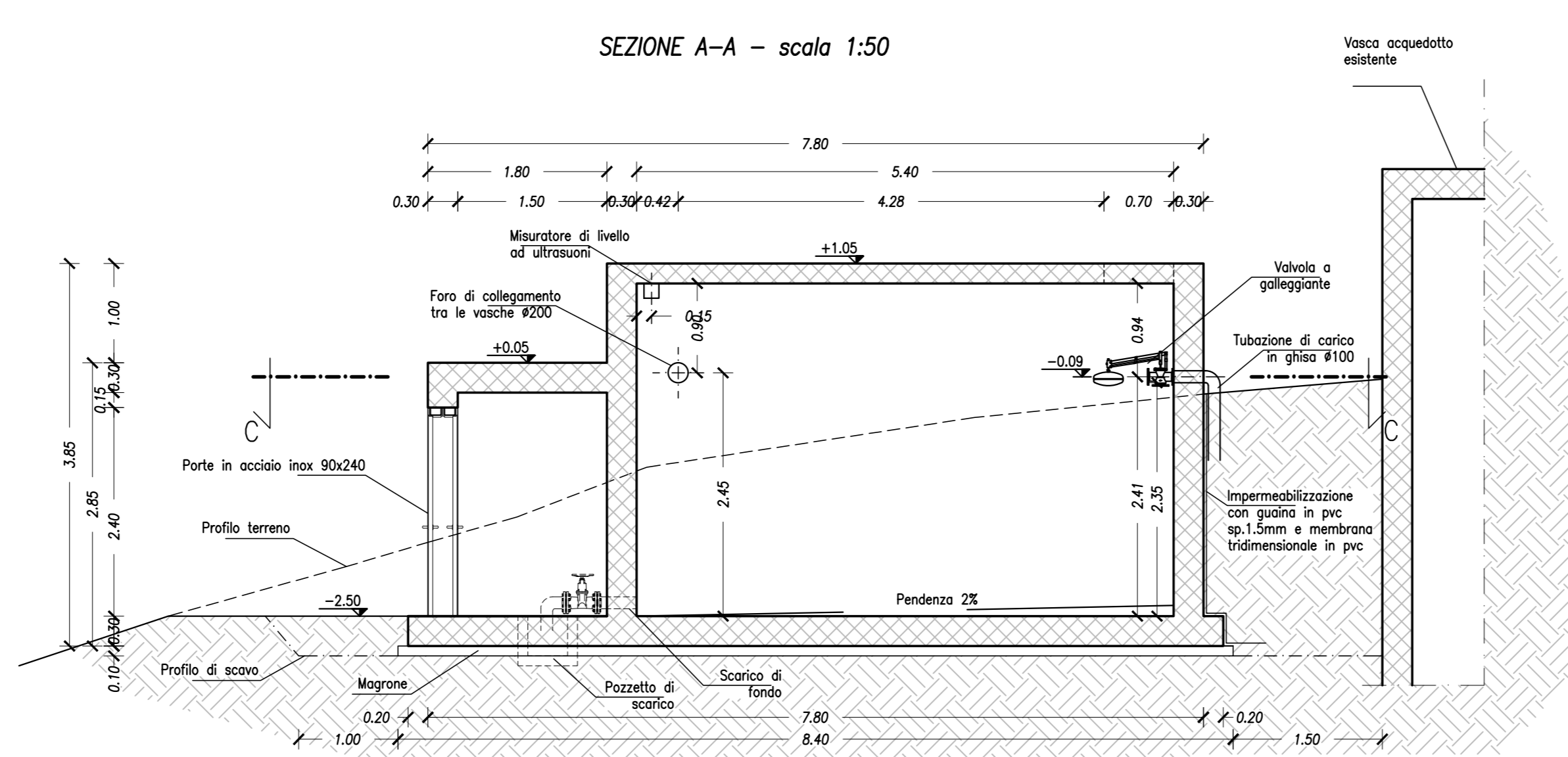


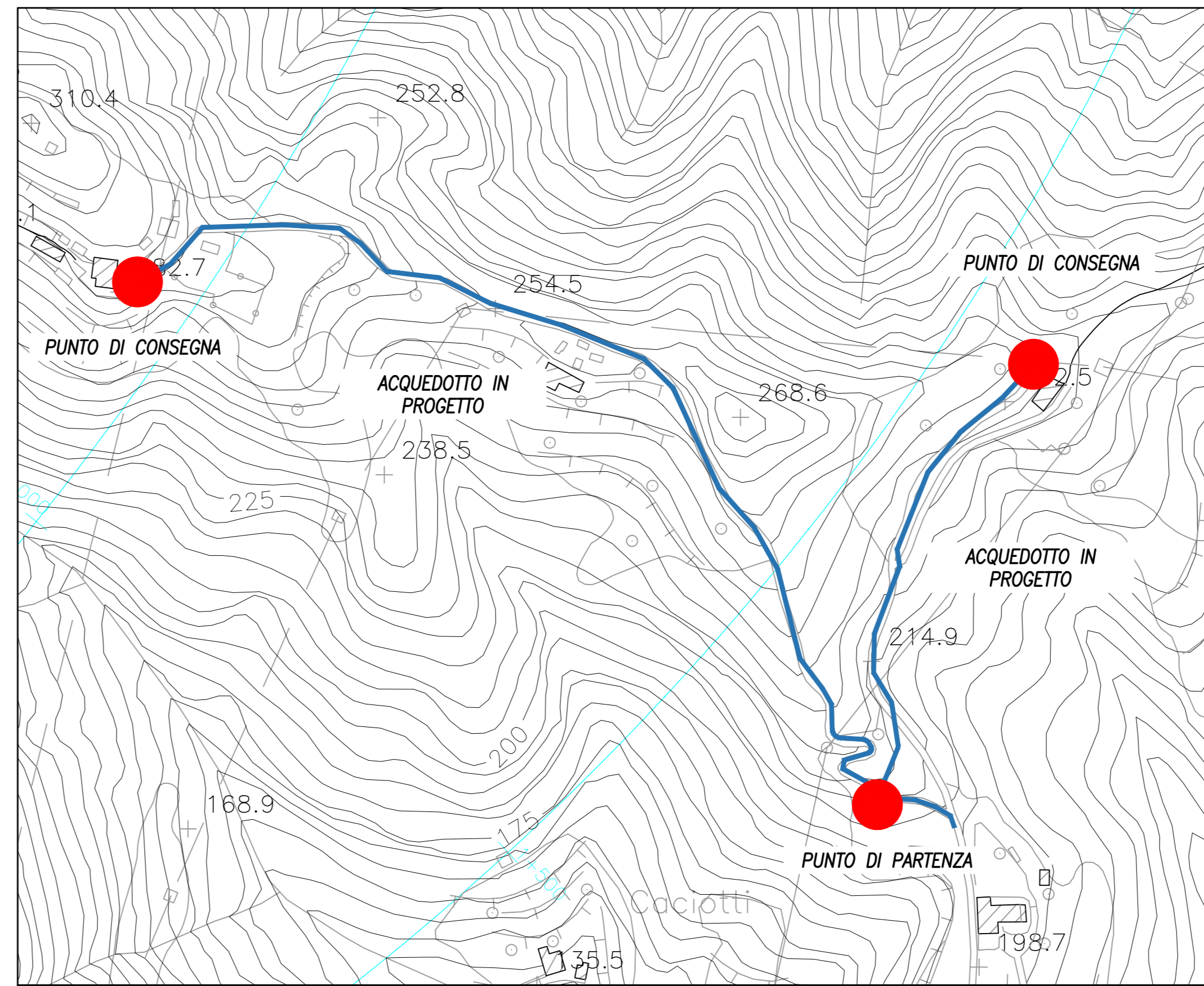
VASCA DI RISERVA IDRICA E RILANCIO  
SCALA C-C - scala 1:50



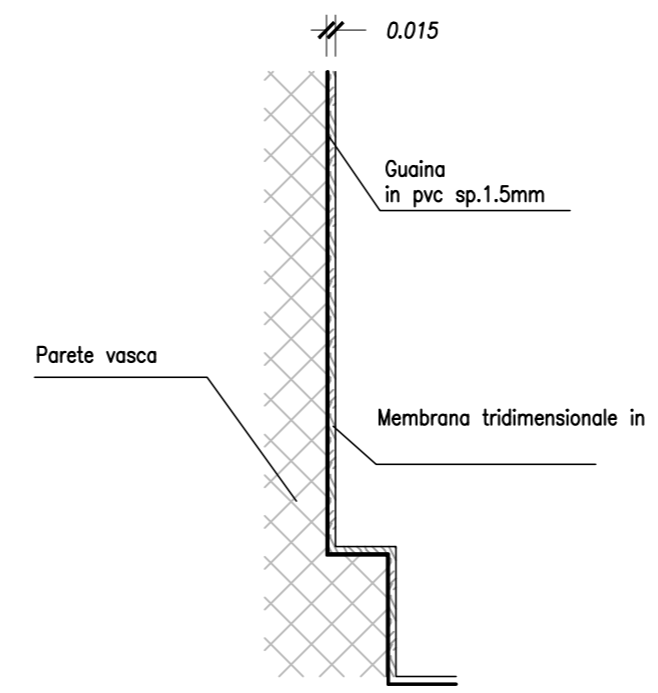
SEZIONE A-A - scala 1:50



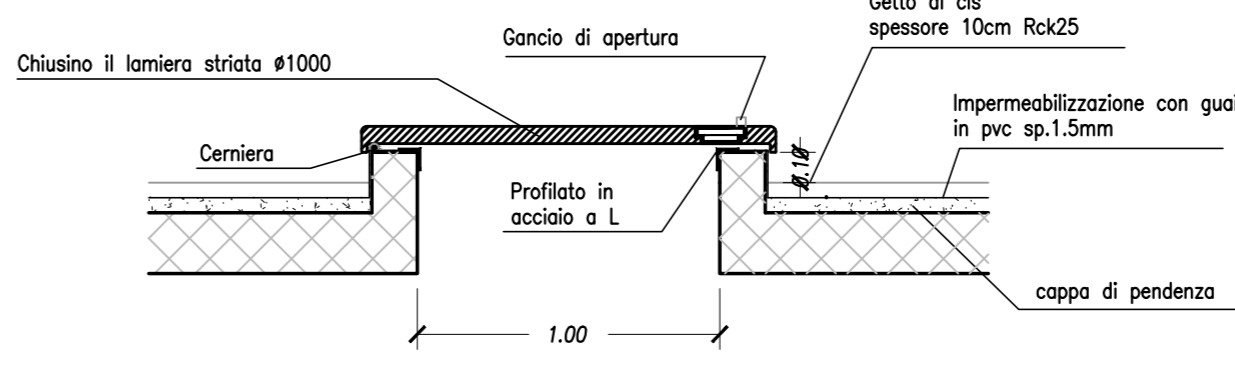
INQUADRAMENTO OPERA SU CTR



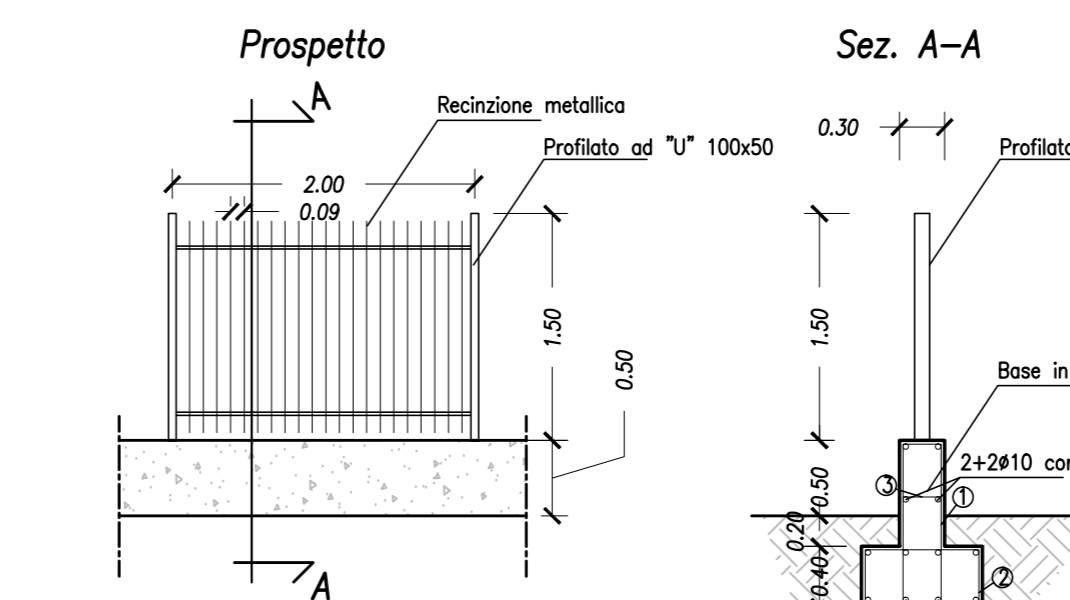
PARTICOLARE B - scala 1:25  
Impermeabilizzazione con guaina in pvc sp.1.5mm e membrana tridimensionale in pvc



PARTICOLARE A - scala 1:25  
Chiusino in lamiera striata #1000 e finitura e impermeabilizzazione soletta



RECINZIONE - scala 1:50



MURETTO DI SOSTEGNO - scala 1:50

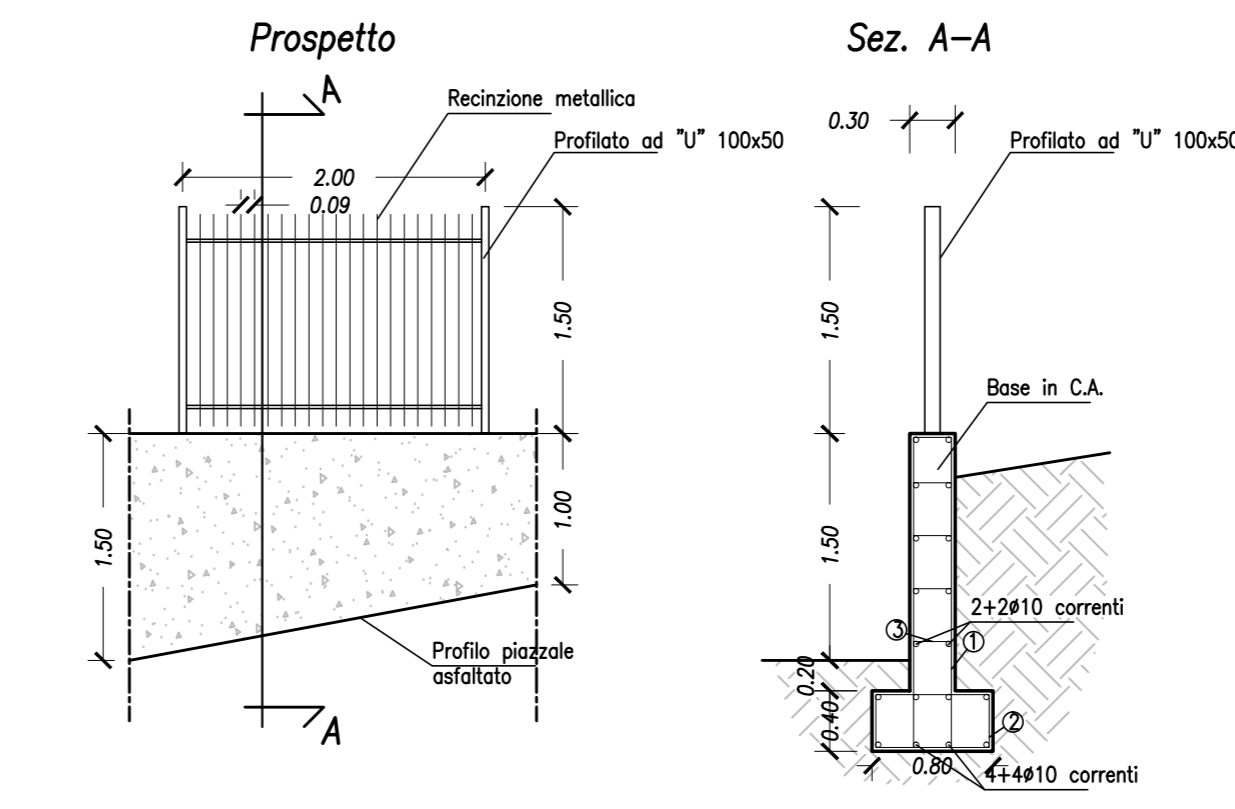
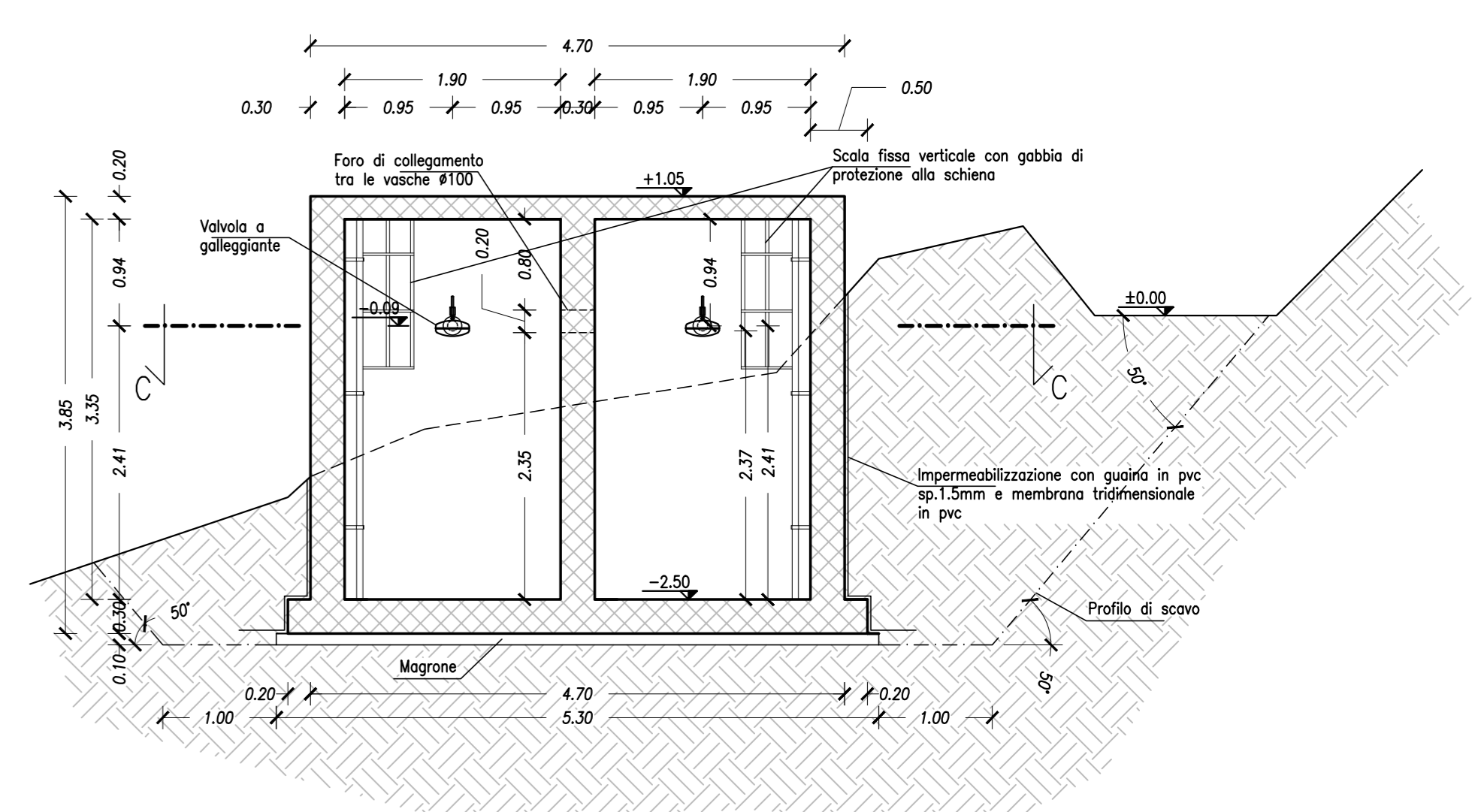


TABELLA MATERIALI	
Locale comandi e vasche	
Struttura	Cis con Rck 40 C32/40
Porte	In acciaio inox 90x240 impermeabilizzazione con guaina in PVC con trattamento raggi UV
Copertura	Pluviale in PVC Ø=80mm
Estradosso soletta	cappa cementizia, guaina d'impermeabilizzazione in PVC, calcestruzzo Rck 250 sp. 10 cm
Chiusino	Chiusino in lamiera striata e profilati in acciaio a L
Struttura	Scale fisse in acciaio inox AISI 304 con gabbia di protezione alla schiena
Scale	Scale fisse in acciaio inox AISI 304 con corrimano mobile
Tubazioni	
Alimentazione	Tubi in ghisa sferoidale Ø100
Mandata	Tubi in PEAD Ø63
Scarichi	Tubi in PEAD Ø100
Apparecchiature idrauliche	
Autoclave	n° 1 autoclave
Collettore mani	in acciaio inox AISI 304 Ø100
Saracinesche	n° 2 a corpo ovoidale Ø90 PN 25

SEZIONE B-B - scala 1:50



COORDINATE DI TRACCIAMENTO PICCHETTI		
N° PUNTI	COORDINATE MANUFATTI	
1	X = 52549.4802	Y = 150817.6570 Z = 211.05
2	X = 52542.0426	Y = 150820.0068 Z = 211.05
3	X = 52541.2195	Y = 150820.0571 Z = 210.18
4	X = 52539.9241	Y = 150815.9569 Z = 210.18
5	X = 52540.6267	Y = 150815.5252 Z = 211.05
6	X = 52548.0643	Y = 150813.1753 Z = 211.05
7	X = 52549.2319	Y = 150813.0686 Z = 207.50
8	X = 52554.2832	Y = 150815.2956 Z = 208.00
9	X = 52554.7904	Y = 150818.0325 Z = 208.50
10	X = 52550.8711	Y = 150818.8318 Z = 208.50
11	X = 52549.6079	Y = 150817.4069 Z = 208.00

COMMITTENTE:  
**RFI**  
RETE FERROVIARIA ITALIANA  
GRUPPO FERROVIE DELLO STATO ITALIANE

ALTA Sorveglianza:  
**ITALFER**  
GRUPPO FERROVIE DELLO STATO ITALIANE

GENERAL CONTRACTOR:  
**COCIV**  
Consorzio Costruttori Integrati Valico

INFRASTRUTTURE FERROVIARIE STRATEGICHE DEFINITE DALLA LEGGE OBIETTIVO N.443/01

TRATTA A.V./A.C. TERZO VALICO DEI GIOVI  
PROGETTO ESECUTIVO

IMPIANTO DI ACQUEDOTTO ALTERNATIVO TERRITORIO DI FEGINO  
Impianto di riserva e rilancio Fegino  
Pianta e sezioni

GENERAL CONTRACTOR	DIRETTORE LAVORI	SCALA:
Consorzio <b>Cociv</b> Ing. P.P. Marcheselli		varie

COMMESSA	LOTTO	FASE	ENTE	TIPO DOC.	OPERAZIONE/DISCIPLINA	PROGR.	REV.
IG51	02	E	CV	AZ	OV3001	002	A

Rev.	Descrizione emissione	Redatto	Data	Verificato	Data	Progettista	Data	IL PROGETTISTA
A00	Prima emissione	D. Piccinino	18/09/2013	L. Marzina	20/09/2013	A. Palomba	25/09/2013	<b>COCIV</b>

Nome File: IS1-02-E-CV-AZ-0301-002-A00  
CUP: F81H2000000008