

Sistema del Paesaggio Naturale	
	Paesaggio Naturale
	Paesaggio Naturale di Continuità
	Paesaggio Naturale Agrario
	Coste marine, lacuali e corsi d'acqua

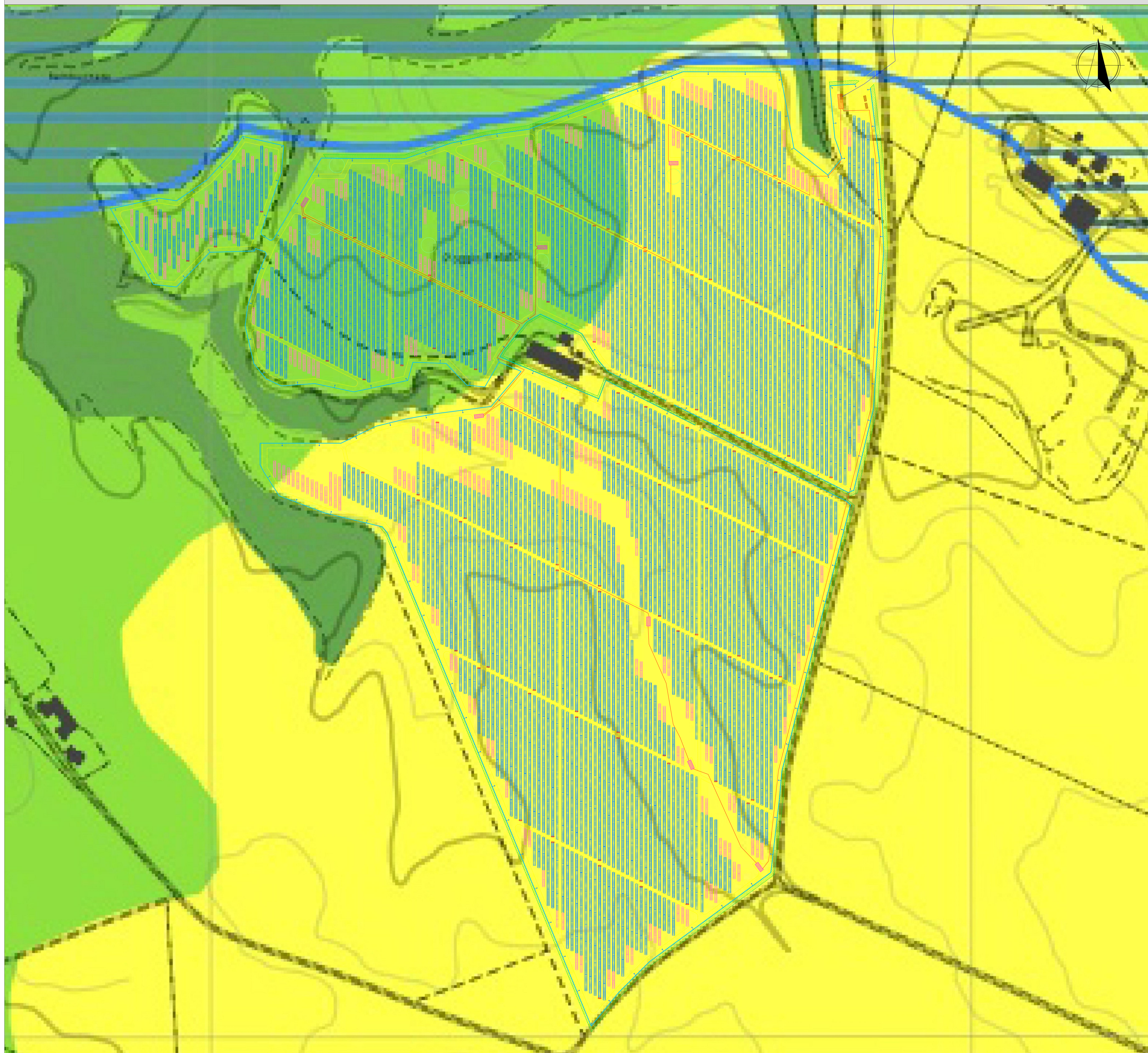
Sistema del Paesaggio Agrario	
	Paesaggio Agrario di Rilevante Valore
	Paesaggio Agrario di Valore
	Paesaggio Agrario di Continuità

Sistema del Paesaggio Insediativo	
	Paesaggio dei Centri e Nuclei Storici con relativa fascia di rispetto
	Parchi, Ville e Giardini Storici
	Paesaggio degli Insedamenti Urbani
	Paesaggio degli Insedamenti in Evoluzione
	Paesaggio dell'Insedamento Storico Diffuso
	Reti, Infrastrutture e Servizi

	Aree di Visuale
	Punti di Visuale
	Percorsi panoramici
	Ambiti di recupero e valorizzazione paesistica
	Piani attuativi con valenza paesistica



PROPONENTE

**CUBICO CASALONE S.r.l.**  
 Via A. Manzoni 43  
 20121 Milano (MI)  
 c.f. e p.iva 13390000969  
 cubicocasalone@legalmail.it



REALIZZAZIONE DI UN IMPIANTO AGRIVOLTAICO AVANZATO  
 E OPERE DI CONNESSIONE ALLA R.T.N. DELLA POTENZA DI PICCO  
 MODULI FOTOVOLTAICI 36.287,68 kWp  
 POTENZA NOMINALE INVERTER 34.240 kW  
 POTENZA MASSIMA IN IMMISSIONE 29.000 kW

**IMPIANTO AGRIVOLTAICO "CASALONE"**  
 COMUNE DI VITERBO - REGIONE LAZIO

1:2000  
 SCALA

INQUADRAMENTO IMPIANTO  
 SU P.T.P.R. TAVOLA A

01  
 REV.

COORDINATE GEOGRAFICHE: 42° 21' 20" N LAT. 11° 57' 17" E LONG.

PROGETTO DEFINITIVO

REVISIONE	DATA	DESCRIZIONE REVISIONE	REDATTO	CONTROLLO	APPROVATO
01	24/05/2024	PRIMA EMISSIONE	Fabio Sabbatini	Fabio Sabbatini	Fabio Sabbatini

**GSR TECH srl**  
 Via del casale della castelluccia 39  
 00123 Roma  
 info@gsrtech.it  
 gsrtech@pec.it



Ing. Giovanni Maria Giansanti Di Muzio  
 ing.giansanti@gsrtech.com  
 ing.giansanti@pec.ording.roma.it



Ing. SABBATINI FABIO  
 ing. giansanti@pec.ording.roma.it  
 A - 865  
 SEZIONE A