

PROPONENTE  
**CUBICO CASALONE S.r.l.**  
 Via A. Manzoni 43  
 20121 Milano (MI)  
 c.f. e p.iva 1339000969  
 cubicocasalone@legaimail.it



REALIZZAZIONE DI UN IMPIANTO AGRIVOLTAICO AVANZATO  
 E OPERE DI CONNESSIONE ALLA R.T.N. DELLA POTENZA DI PICCO  
 MODULI FOTOVOLTAICI 36.287,68 kWp  
 POTENZA NOMINALE INVERTER 34.240 kW  
 POTENZA MASSIMA IN IMMISSIONE 29.000 kW

**IMPIANTO AGRIVOLTAICO "CASALONE"**  
 COMUNE DI VITERBO - REGIONE LAZIO

1:10.000  
 SCALA

INQUADRAMENTO ELETTRODOTTO SU ORTOFOTO  
 OPERE DI RETE "1"

01  
 REV.

COORDINATE GEOGRAFICHE: 42° 21' 20" N 11° 57' 17" E  
 LAT. LONG.

PROGETTO DEFINITIVO

REVISIONE	DATA	DESCRIZIONE REVISIONE	REDATTO	CONTROLLO	APPROVATO
01	24/05/2024	PRIMA EMISSIONE	Fabio Sabbatini	Fabio Sabbatini	Mario Sabbatini

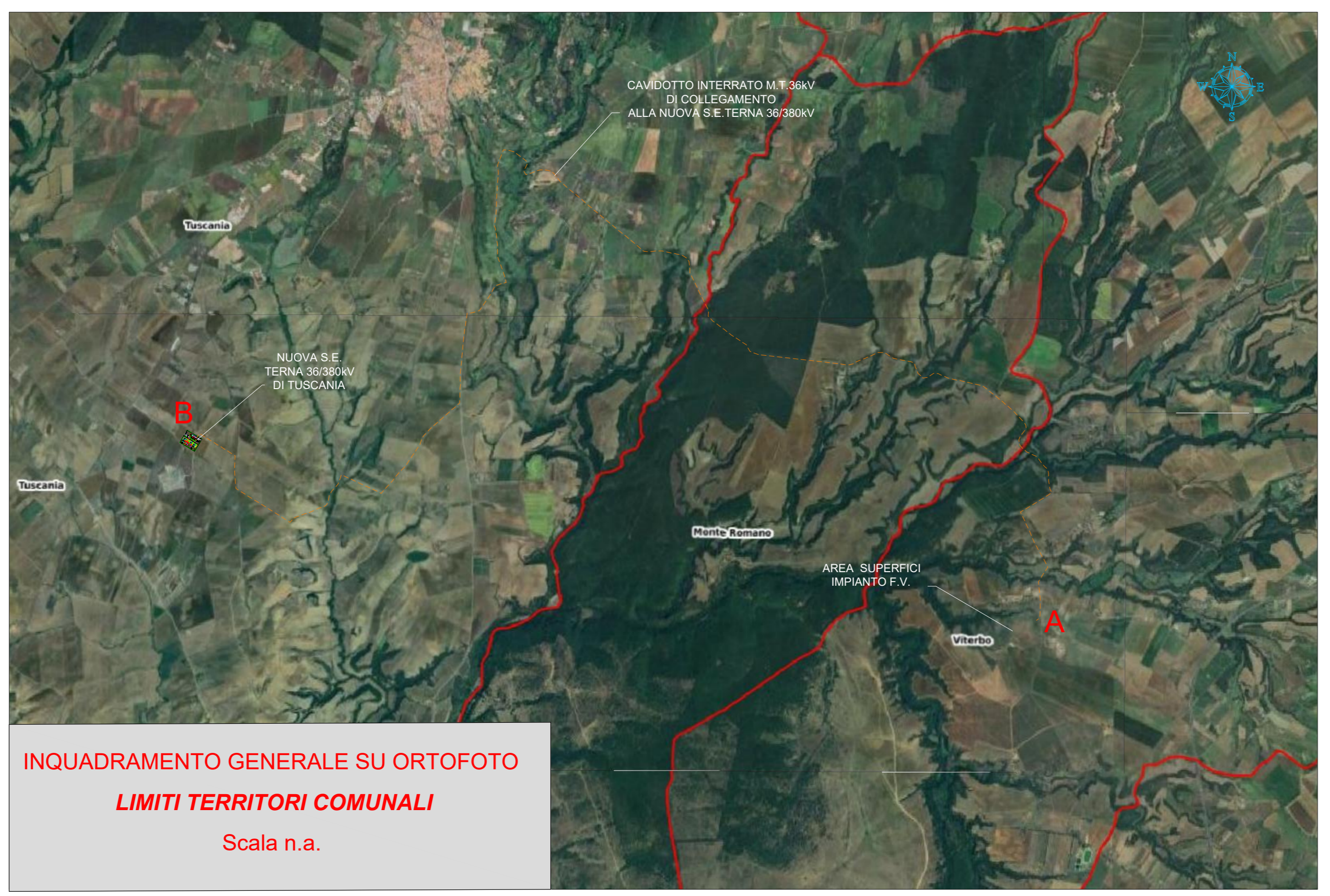
GSR TECH srl  
 via del casale della castelluccia 39  
 00123 Roma  
 info@gstech.it  
 gstech@pec.it

Ing. Giovanni Maria Giannanti Di Muzio  
 ing.giannanti@gstech.com  
 ing.giannanti@pec.ording.roma.it

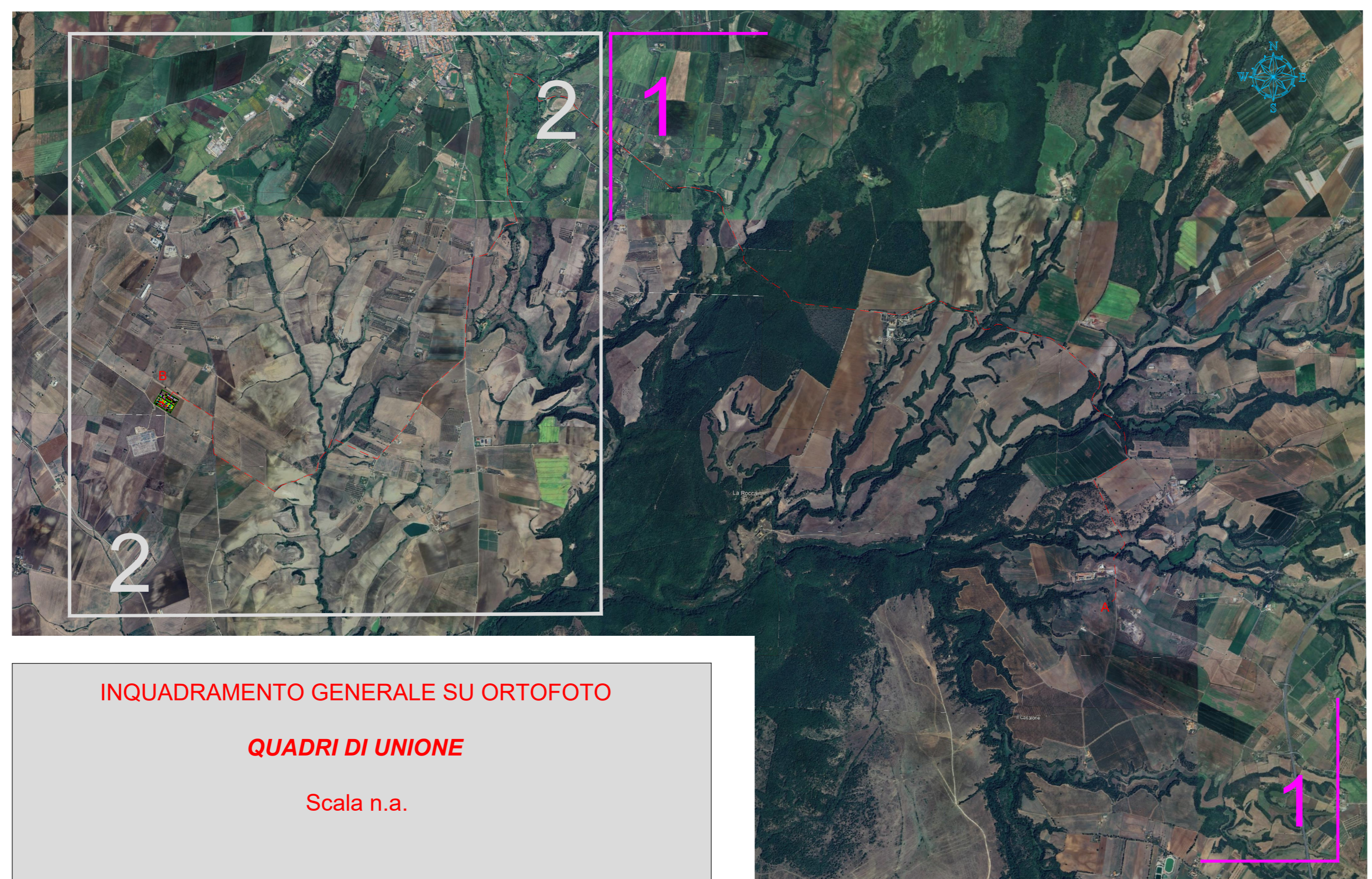


PROGETTAZIONE e COORDINAMENTO  
**GSR TECH**

PROGETTAZIONE e COORDINAMENTO  
 PROGETTAZIONE



INQUADRAMENTO GENERALE SU ORTOFOTO  
**LIMITI TERRITORI COMUNALI**  
 Scala n.a.



INQUADRAMENTO GENERALE SU ORTOFOTO  
**QUADRI DI UNIONE**  
 Scala n.a.

