

PROPONENTE
CUBICO CASALONE S.r.l.
 Via A. Manzoni 43
 20121 Milano (MI)
 c.f. e p.iva 13390000969
 cubicocasalone@legaimail.it



**REALIZZAZIONE DI UN IMPIANTO AGRIVOLTAICO AVANZATO
 E OPERE DI CONNESSIONE ALLA R.T.N. DELLA POTENZA DI PICCO
 MODULI FOTOVOLTAICI 36.287,68 kWp
 POTENZA NOMINALE INVERTER 34.240 kW
 POTENZA MASSIMA IN IMMISSIONE 29.000 kW**

IMPIANTO AGRIVOLTAICO "CASALONE" COMUNE DI VITERBO - REGIONE LAZIO		VARIE SCALA
ELABORATO: INQUADRAMENTO CATASTALE OPERE DI RETE - RIQUADRO "1"		01 REV.
COORDINATE GEOGRAFICHE:	42° 21' 20" N LAT.	11° 57' 17" E LONG.

PROGETTO DEFINITIVO

01	24/05/2024	PRIMA EMISSIONE	Fabio Sabbatini	Fabio Sabbatini	Fabio Sabbatini
REVISIONE	DATA	DESCRIZIONE REVISIONE	REDATTO	CONTROLLATO	APPROVATO

GSR TECH srl
 via del casale della castelluccia 39
 00123 Roma
 info@gstech.it
 gestech@pec.it

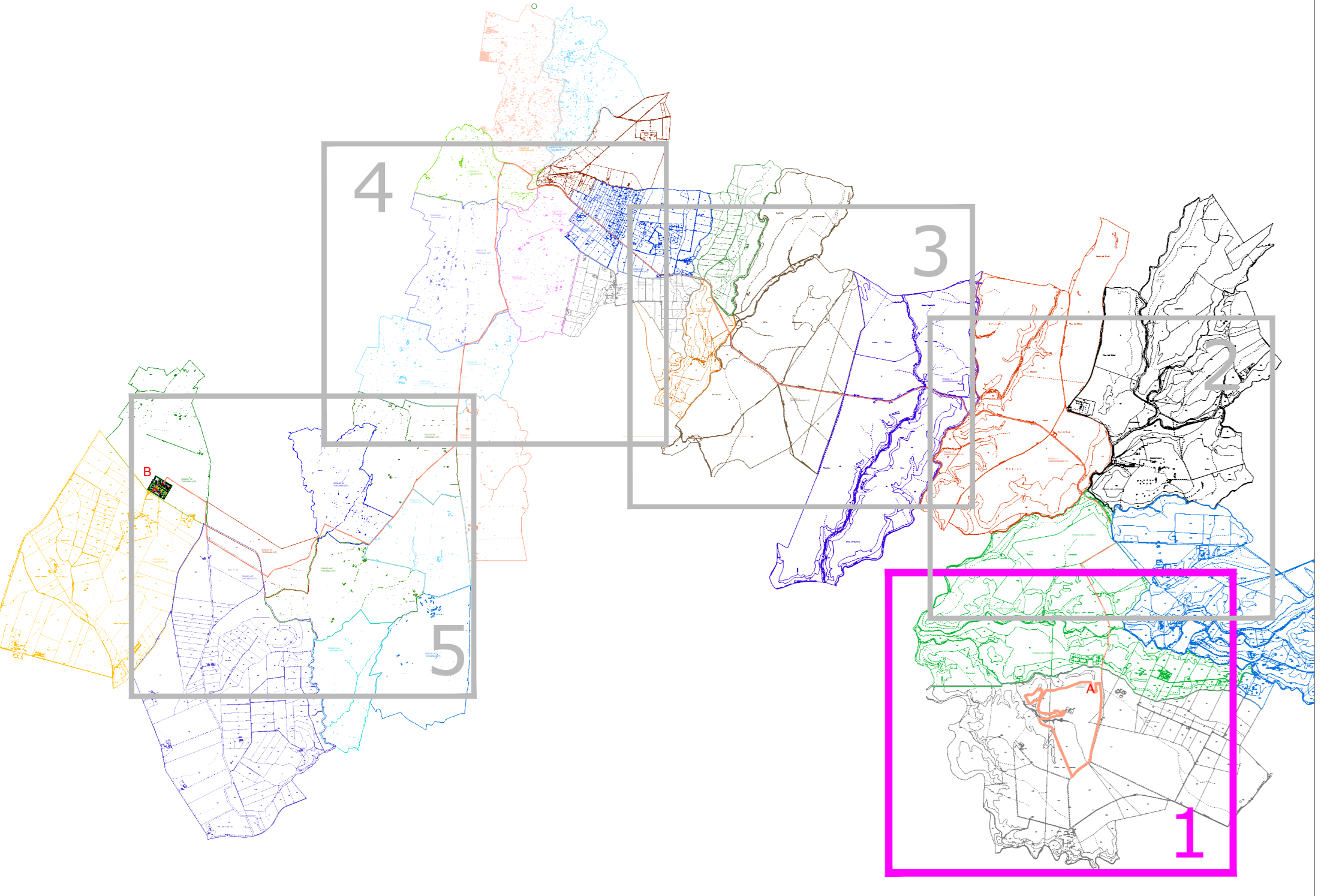
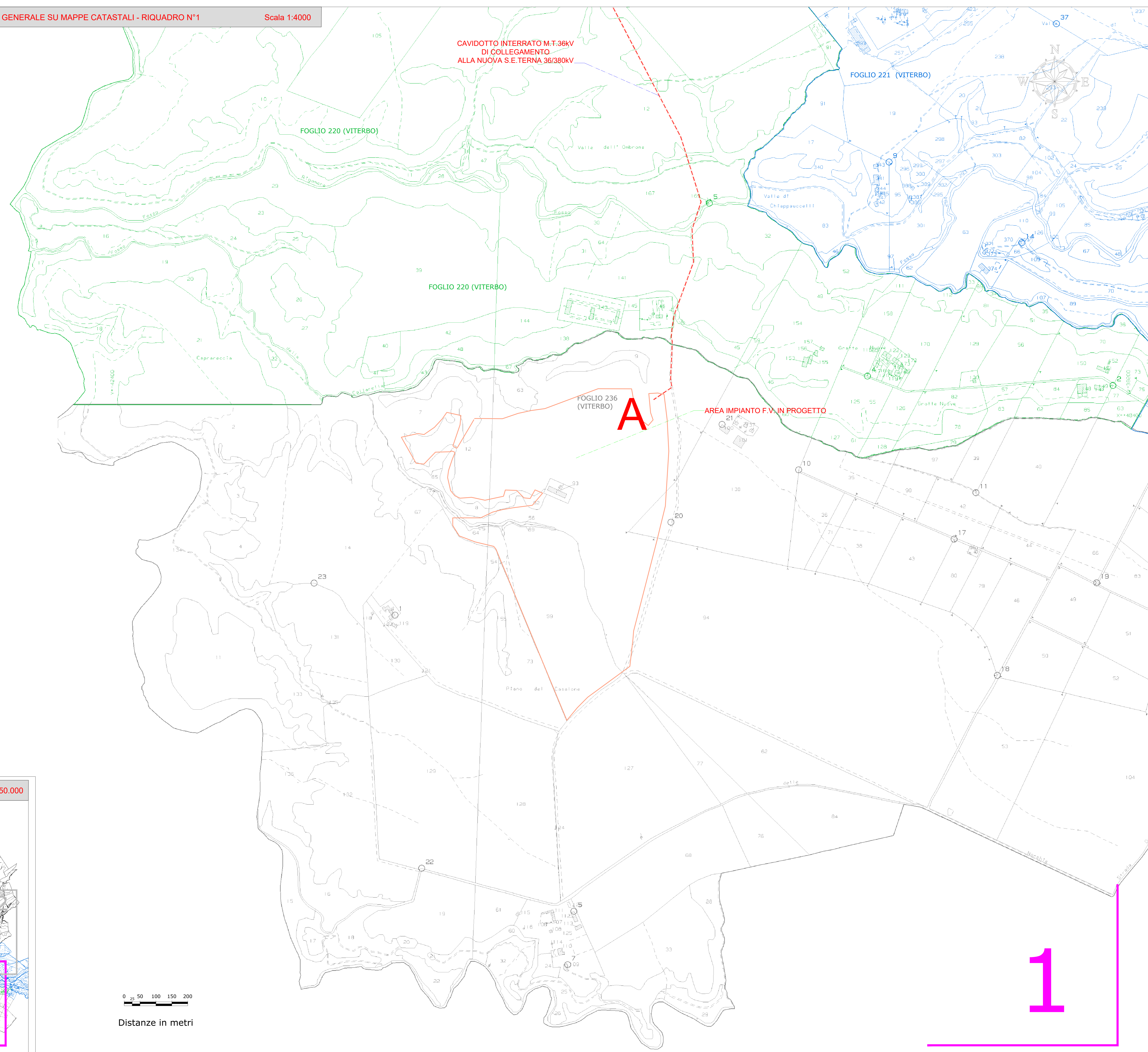
Ing. Giovanni Maria Giansanti Di Muzio
 ing.giansanti@gstech.com
 ing.giansanti@pec.ording.roma.it



LEGENDA

A  **B**  **TRACCIATO ELETTRODOTTO INTERRATO MT 36 kV
 PER COLLEGAMENTO IMPIANTO ALLA NUOVA S.E. TERNA
 FASCE RISPETTO METRI 2 X LATO (LUNGH.= ~ 19,210 km)**

**TERNA NUOVA S.E. 36/380 kV IN PROGETTO
 NEL TERRITORIO DI TUSCANIA(VT)**

1