

**DESCRIZIONE SINTETICA DELLA TAVOLA**

Per la connessione dell'impianto alla sezione 36kV della SE RTN, si prevede l'utilizzo di cavi di tipologia ARG7H1R.

La modalità di posa sarà direttamente interrata così come previsto nella norma CEI 11-17. Verranno posati, a profondità variabile dal piano di calpestio, gli appositi nastri di segnalazione di presenza dell'elettrodotto.

Per la posa dei sistemi di trasmissione è prevista la posa di un tritubo DN50.

Per quanto riguarda eventuali attraversamenti, si cercherà di prediligere l'utilizzo della tecnologia T.O.C. (Trivellazione Orizzontale Controllata).

La tecnologia T.O.C. permette di posare condotte con diametri fino a 1600 mm e con lunghezze di tiro (distanza tra punto di entrata e punto di uscita) di circa 2000 m con tracciati tridimensionali.

E' possibile utilizzare tale metodo di posa anche in aree instabili, effettuando la perforazione al di sotto del piano di scorrimento dei pendii o come nel caso in oggetto per il superamento di fossi e corpi idrici.

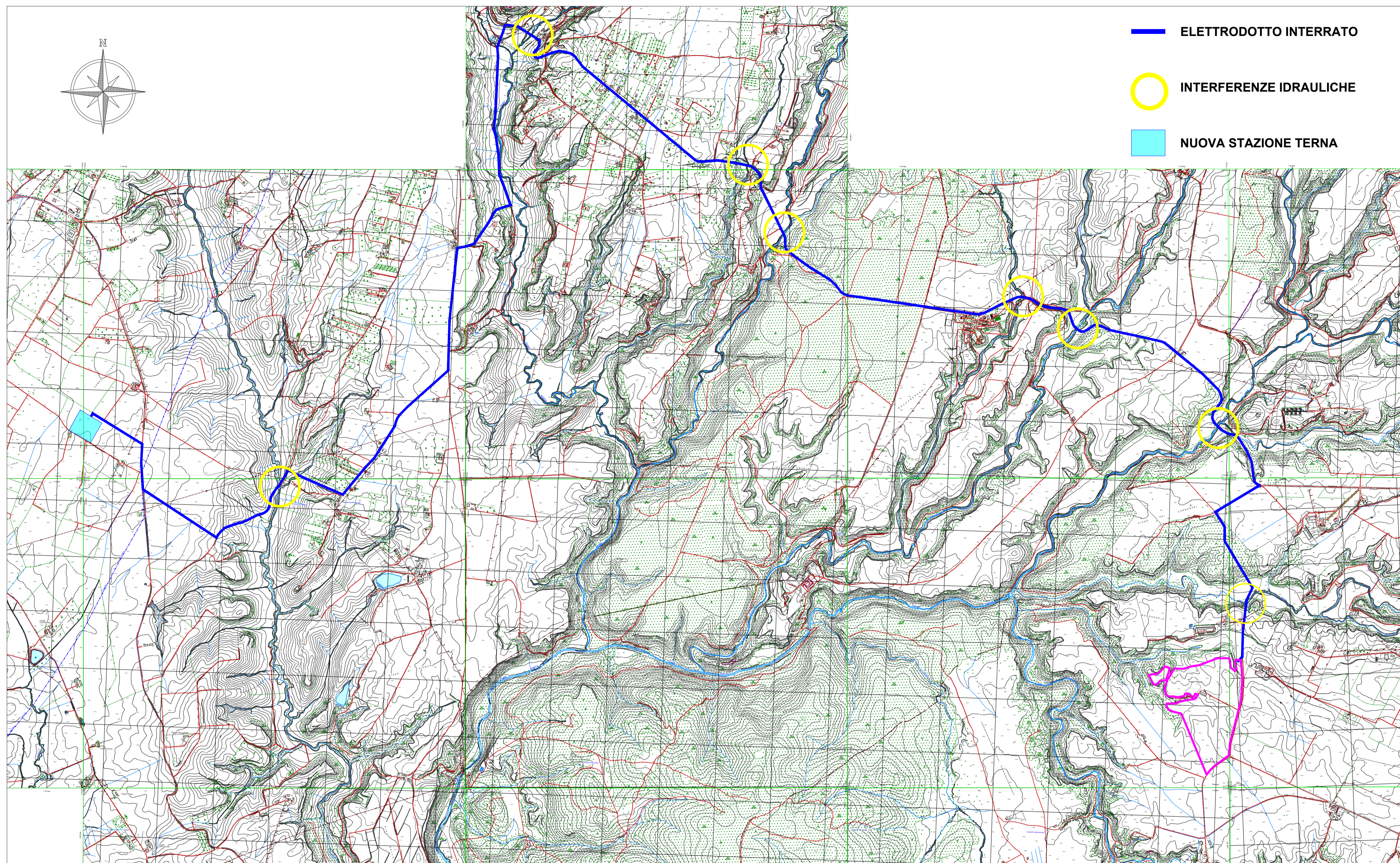
Inoltre, per l'attraversamento stradale, la procedura di posa T.O.C. consente l'esecuzione delle opere senza interferire con il traffico veicolare.

Per eventuali interferenze con altri servizi (cavi di telecomunicazione, tubazioni, ecc.), sarà rispettato quanto previsto dalla norma CEI 11-17 e quanto previsto dalle prescrizioni specifiche degli Enti proprietari delle opere.

**TABELLA RIEPILOGATIVA INTERFERENZE CAVIDOTTO**

Identificativo	Coordinate Latitudine	Coordinate Longitudine	Tecnologia attraversamento	Lunghezza tratto* (m)
Fosso Rigomero	42° 21' 49,61" N	11° 57' 33,04" E	T.O.C.	100
Torrente Traponzo 2	42° 22' 41,14" N	11° 57' 22,19" E	T.O.C.	100
Fosso Catenaccio	42° 23' 9,83" N	11° 56' 26,45" E	T.O.C.	90
Fosso Catenaccio	42° 23' 18,98" N	11° 56' 5,00" E	T.O.C.	100
Fosso Pantanaccio	42° 23' 33,17" N	11° 54' 32,64" E	T.O.C.	100
Fosso Doganelle	42° 23' 57,16" N	11° 54' 17,25" E	T.O.C.	90
Fiume Marta	42° 24' 35,39" N	11° 52' 52,33" E	T.O.C.	200
Fosso Capecchio	42° 22' 24,59" N	11° 51' 13,83" E	T.O.C.	100

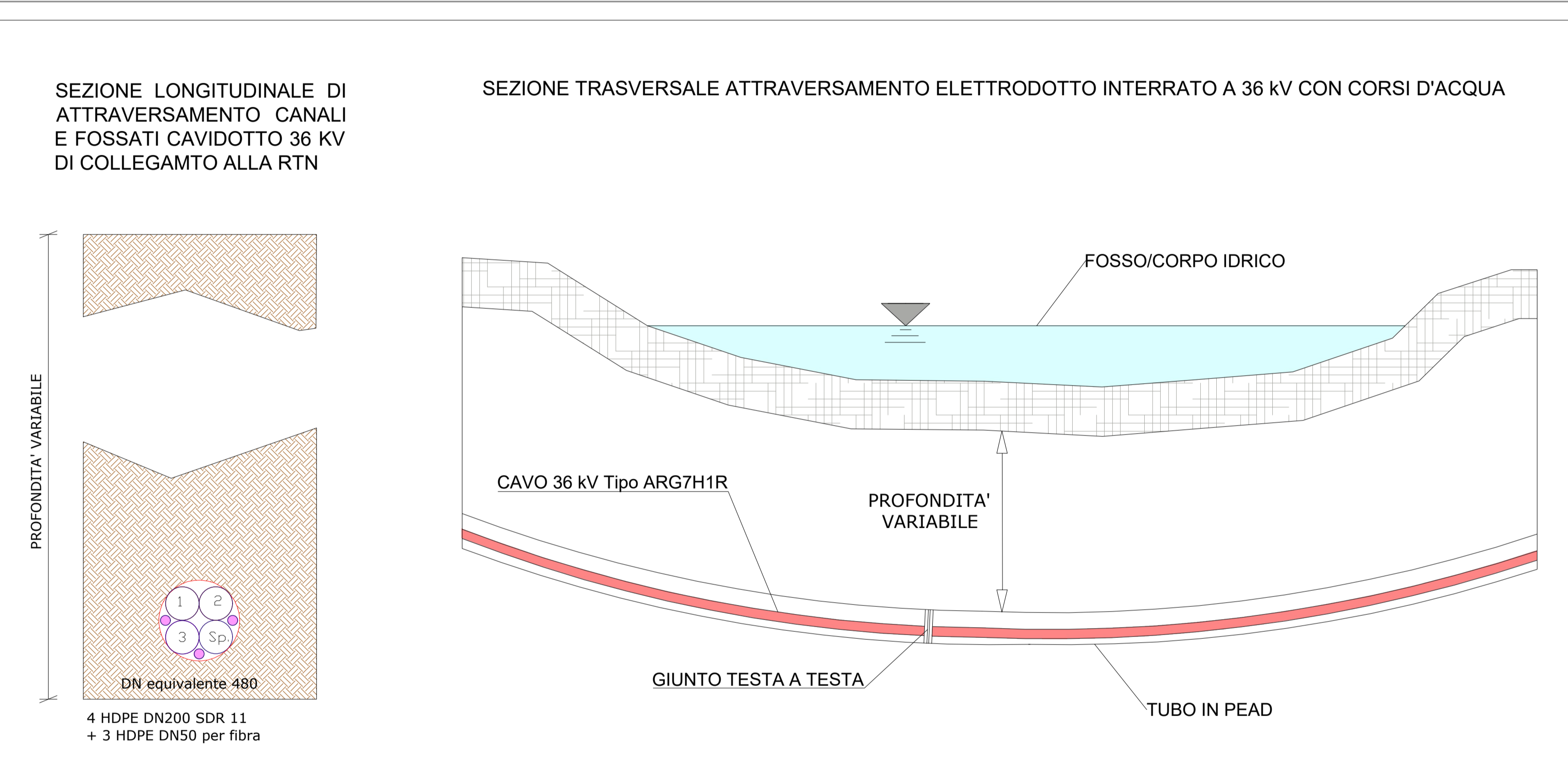
**INQUADRAMENTO SU CARTA TECNICA REGIONALE (CTR) INTERFERENZE ELETTRODOTTO INTERRATO A 36 kV CON CORSI D'ACQUA - Scala 1:20000**



**INQUADRAMENTO SU ORTOFOTO INTERFERENZE ELETTRODOTTO INTERRATO A 36 kV CON CORSI D'ACQUA - Scala 1:50000**



**RISOLUZIONE DELLE INTERFERENZE CAVIDOTTO - NESSUNA SCALA**



**PROPONENTE**

**CUBICO CASALONE S.r.l.**  
Via A. Manzoni 43  
20121 Milano (MI)  
c.f. e p.iva 13390000969  
cubicocasalone@legalmail.it



**REALIZZAZIONE DI UN IMPIANTO AGRIVOLTAICO AVANZATO E OPERE DI CONNESSIONE ALLA R.T.N. DELLA POTENZA DI PICCO MODULI FOTOVOLTAICI 36.287,68 kWp POTENZA NOMINALE INVERTER 34.240 kW POTENZA MASSIMA IN IMMISSIONE 29.000 kW**

**IMPIANTO AGRIVOLTAICO "CASALONE"**  
COMUNE DI VITERBO - REGIONE LAZIO

VARIE SCALA

**INQUADRAMENTO SU CTR E INTERFERENZE OPERE DI CONNESSIONE**

01 REV.

COORDINATE GEOGRAFICHE: 42° 21' 20" N 11° 57' 17" E

PROGETTO DEFINITIVO

01	24/05/2024	PRIMA EMISSIONE	Fabio Sabbatini	Fabio Sabbatini	Fabio Sabbatini
REVISIONE	DATA	DESCRIZIONE REVISIONE	REDATTO	CONTROLLO	APPROVATO

GSR TECH srl  
via del casale della castelluccia 39  
00123 Roma  
info@gstech.it  
gstech@pec.it



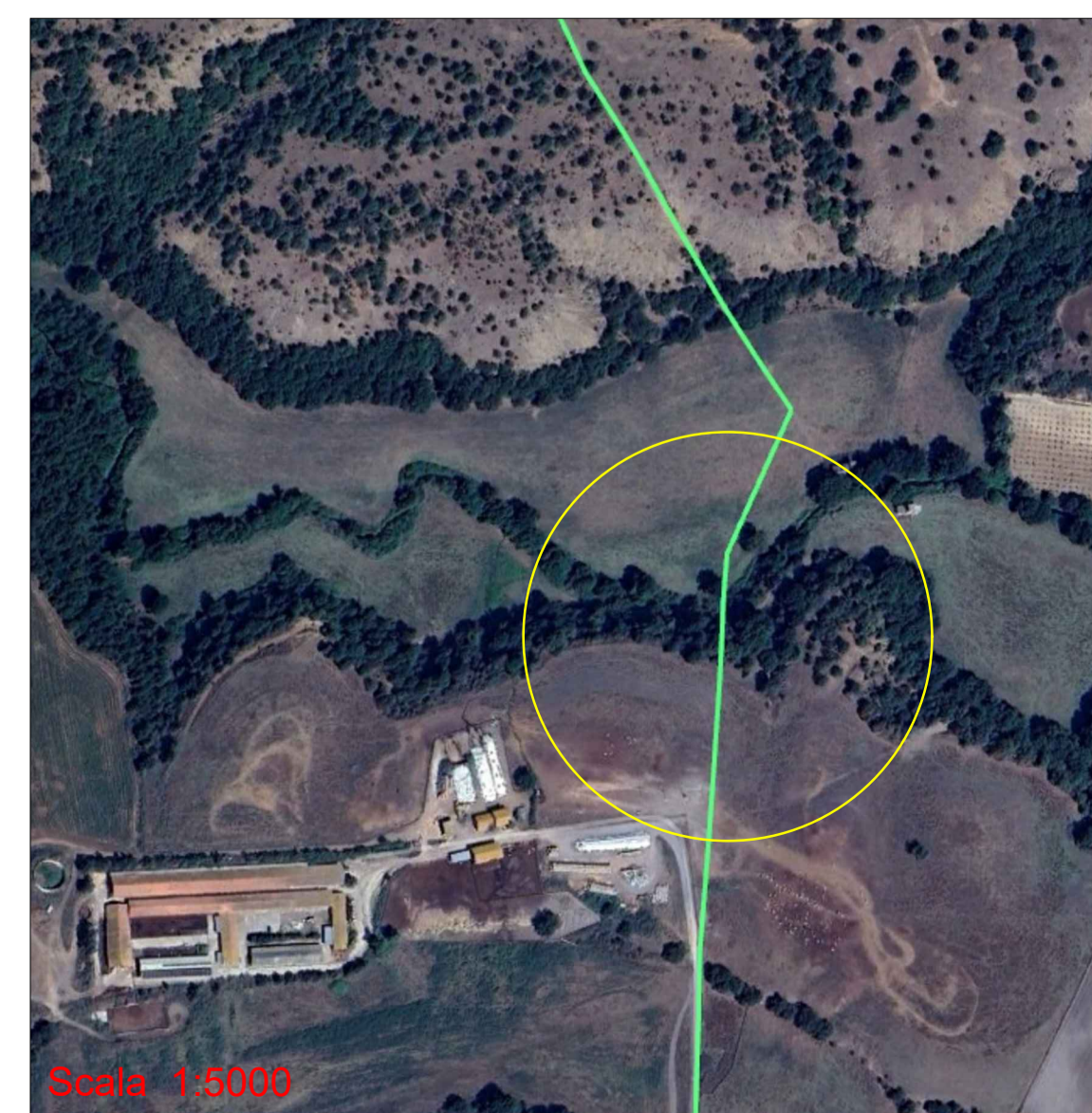
PROGETTAZIONE e COORDINAMENTO

PROGETTAZIONE e COORDINAMENTO

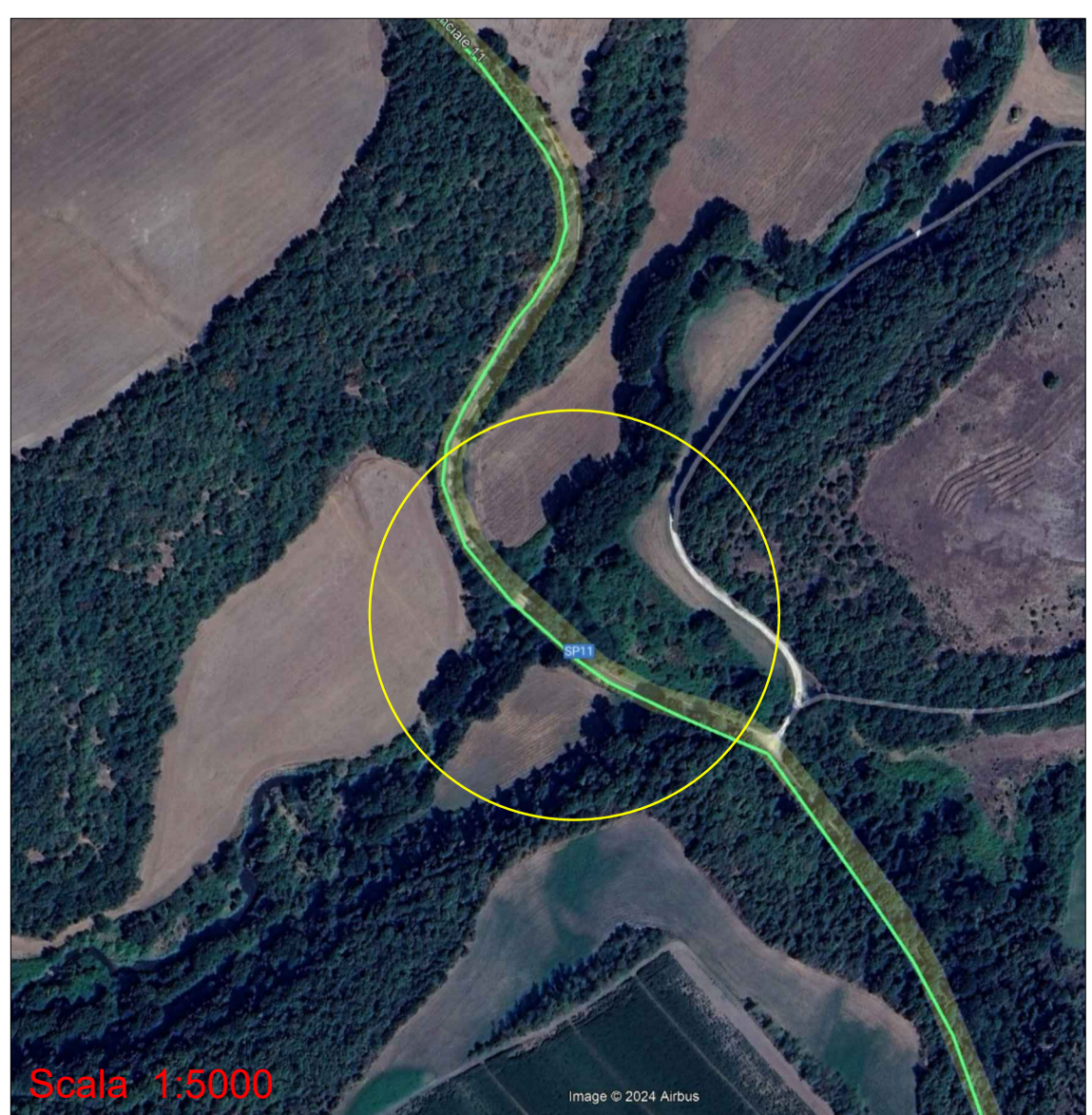
PROGETTAZIONE

PROGETTAZIONE

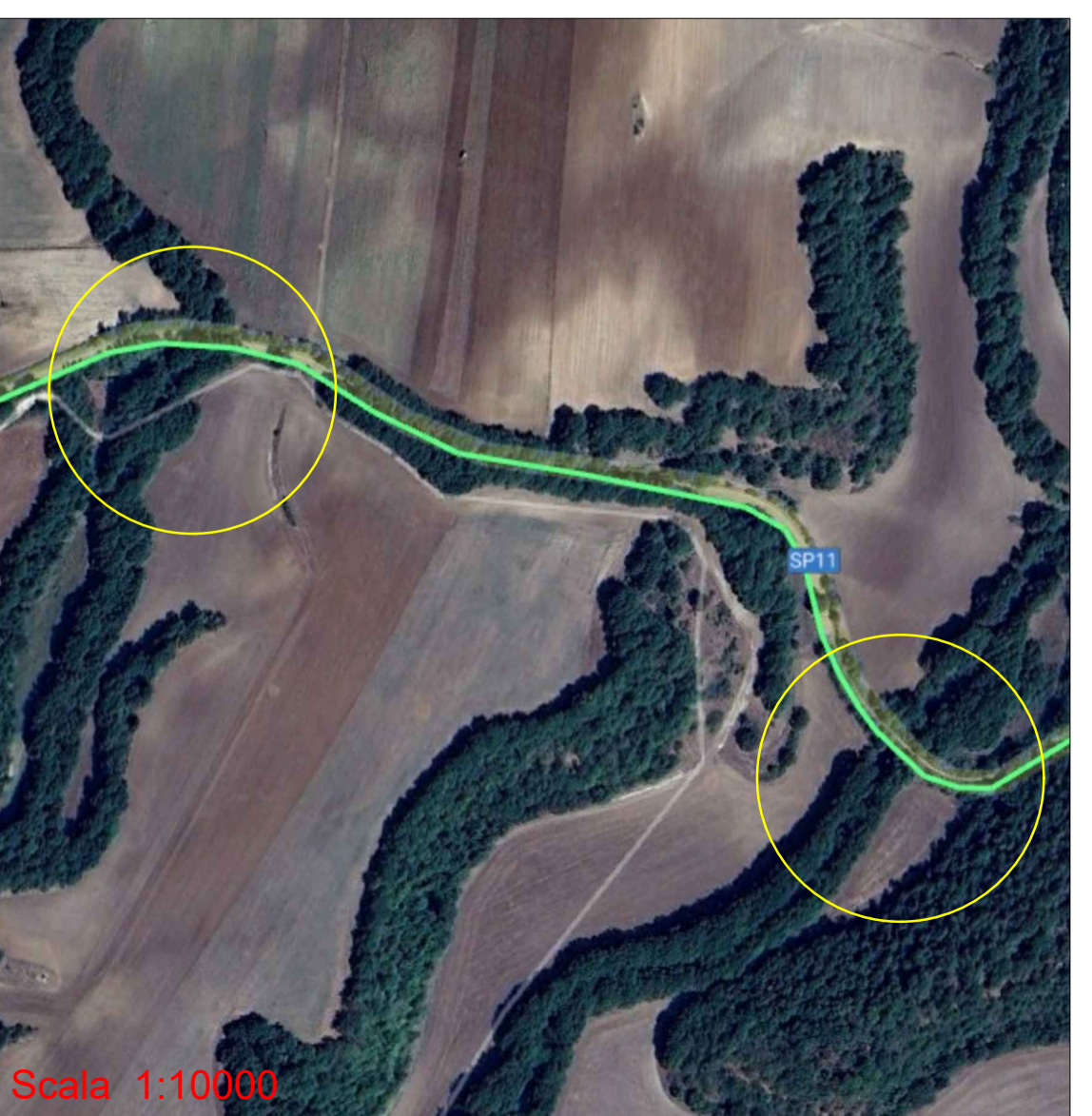
ATTRAVERSAMENTO	COORDINATE	
	LATITUDINE	LONGITUDINE
FOSSO RIGOMERO	42° 21' 49,61" N	11° 57' 33,04" E



ATTRAVERSAMENTO	COORDINATE	
	LATITUDINE	LONGITUDINE
TORRENTE TRAPONZO 2	42° 22' 41,14" N	11° 57' 22,19" E



ATTRAVERSAMENTO	COORDINATE	
	LATITUDINE	LONGITUDINE
FOSSO CATENACCIO	42° 23' 9,83" N 42° 23' 18,98" N	11° 56' 26,45" E 11° 56' 5,00" E



ATTRAVERSAMENTO	COORDINATE	
	LATITUDINE	LONGITUDINE
FOSSO PANTANACCIO	42° 23' 33,17" N	11° 54' 32,64" E



ATTRAVERSAMENTO	COORDINATE	
	LATITUDINE	LONGITUDINE
FOSSO DOGANELLE	42° 23' 57,16" N	11° 54' 17,25" E



ATTRAVERSAMENTO	COORDINATE	
	LATITUDINE	LONGITUDINE
FIUME MARTA	42° 24' 35,39" N	11° 52' 52,33" E



ATTRAVERSAMENTO	COORDINATE	
	LATITUDINE	LONGITUDINE
FOSSO CAPECCHIO	42° 22' 24,59" N	11° 51' 13,83" E

