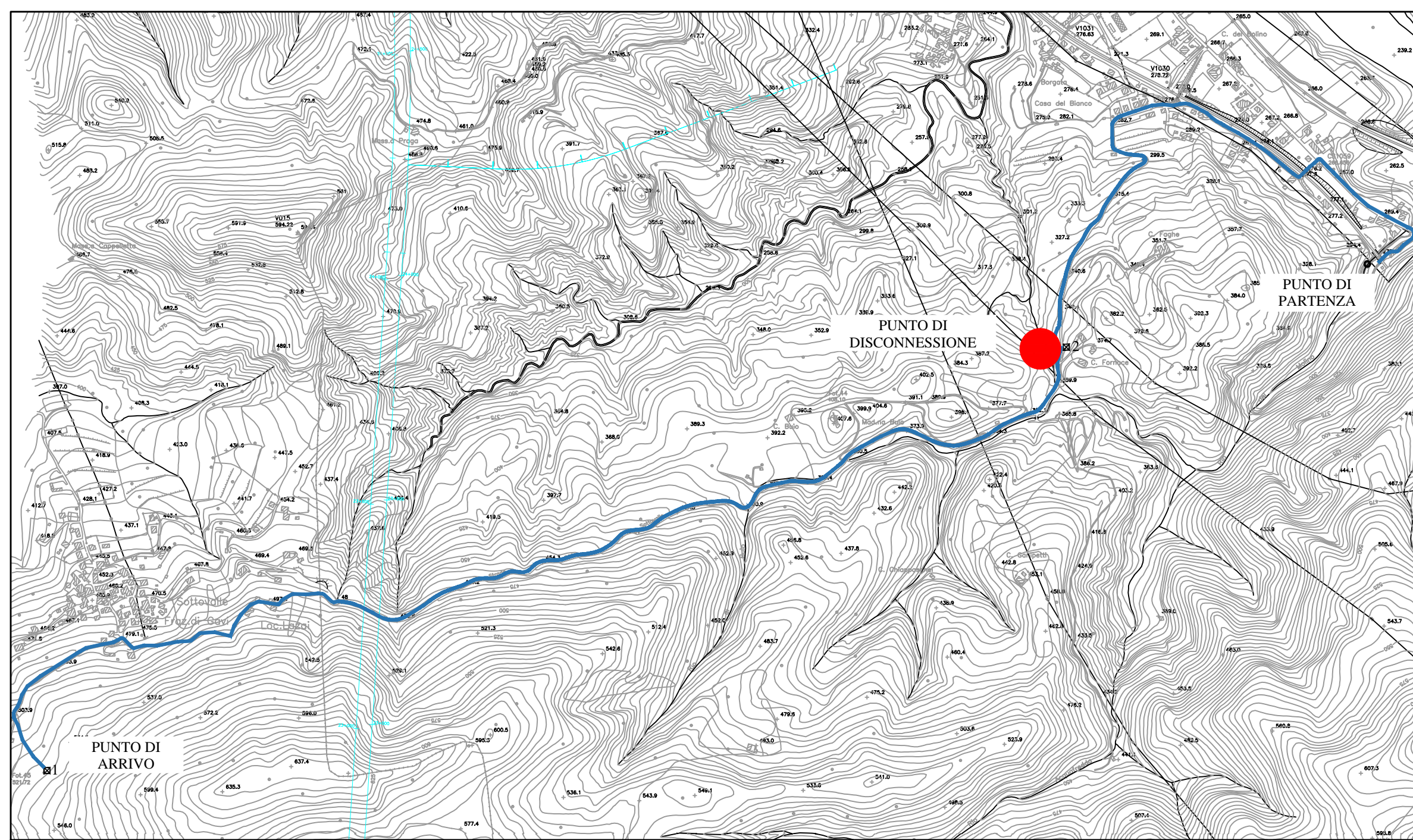


INQUADRAMENTO OPERA



PLANIMETRIA - scala 1:100

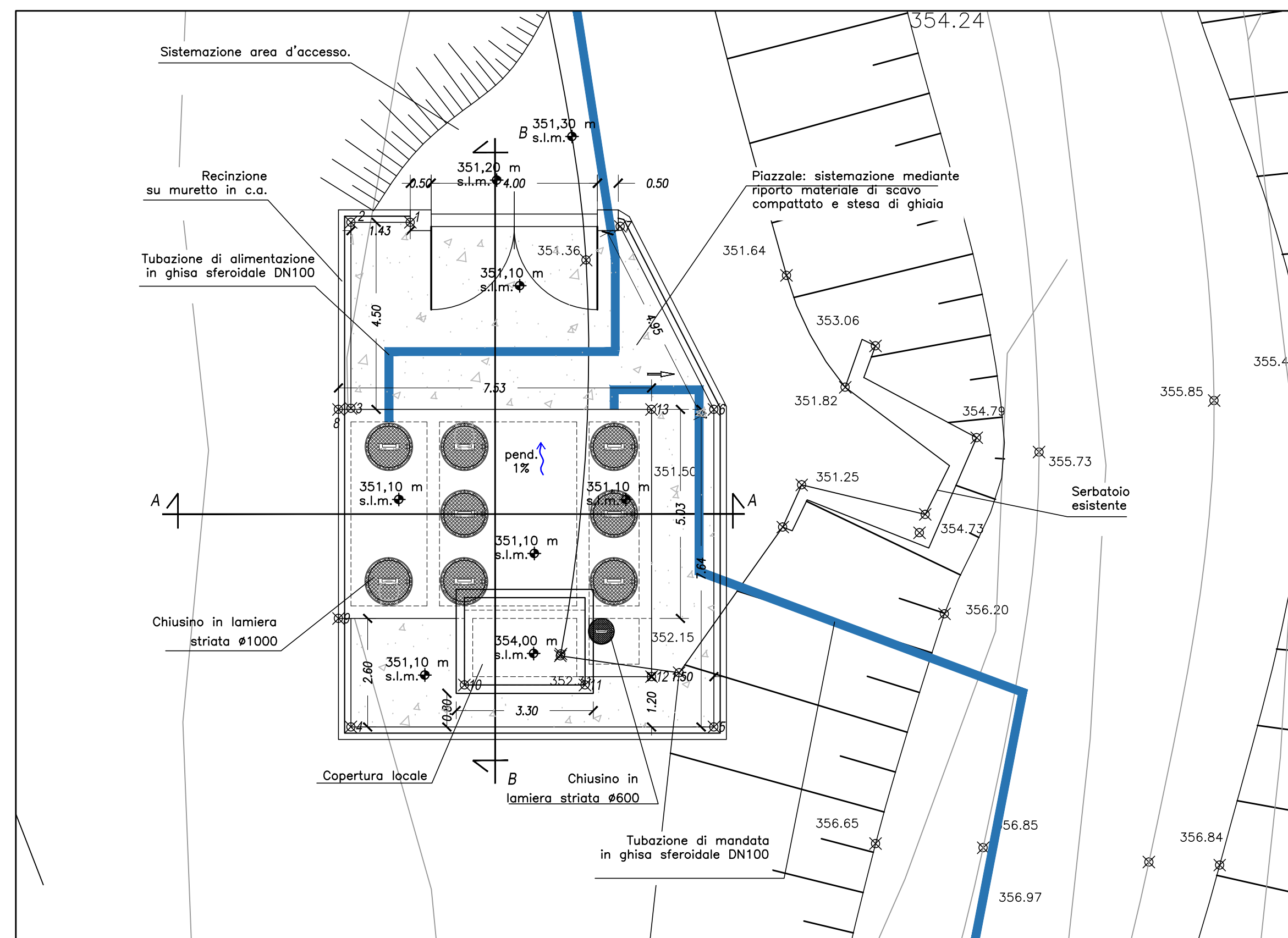
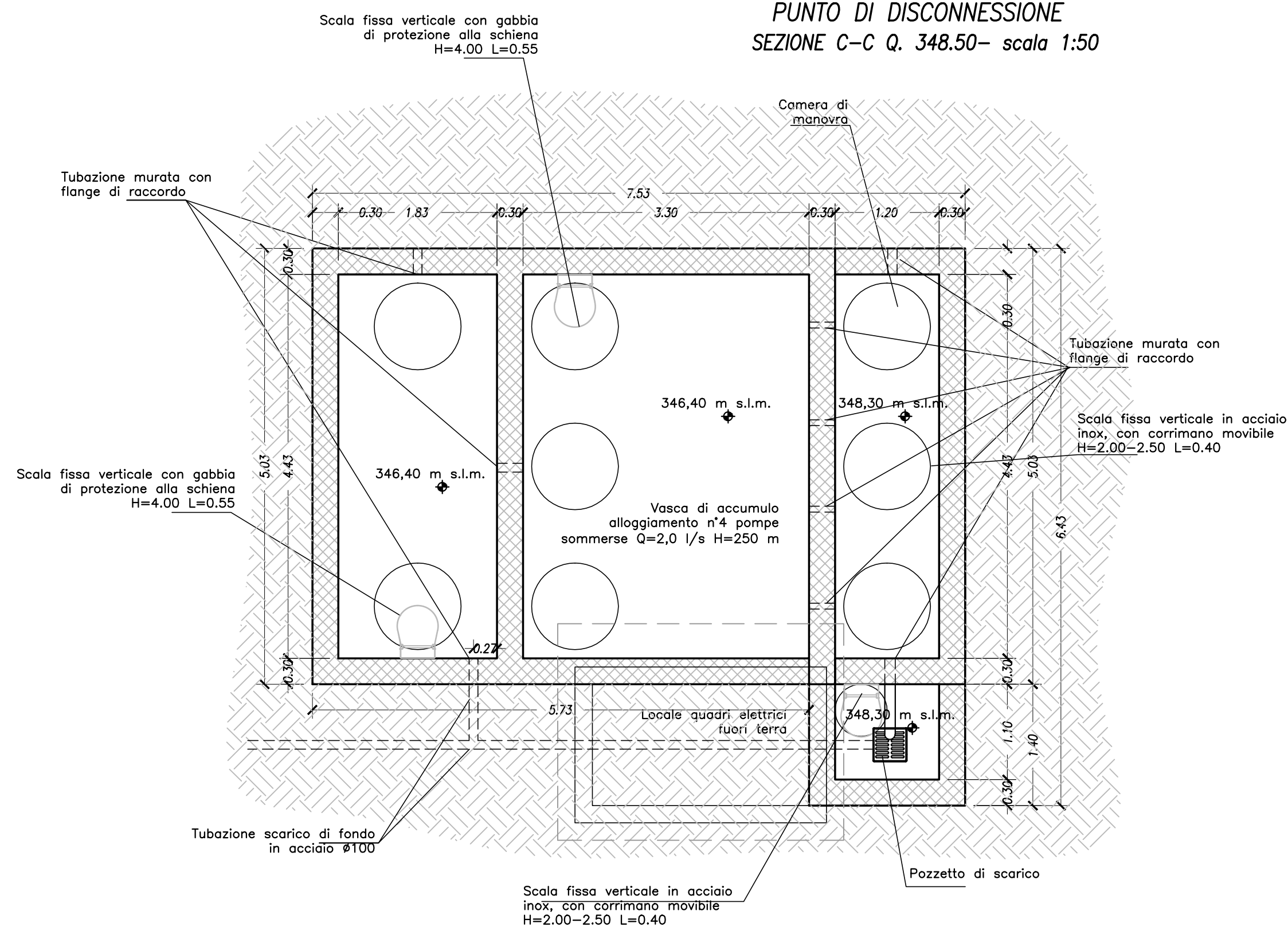
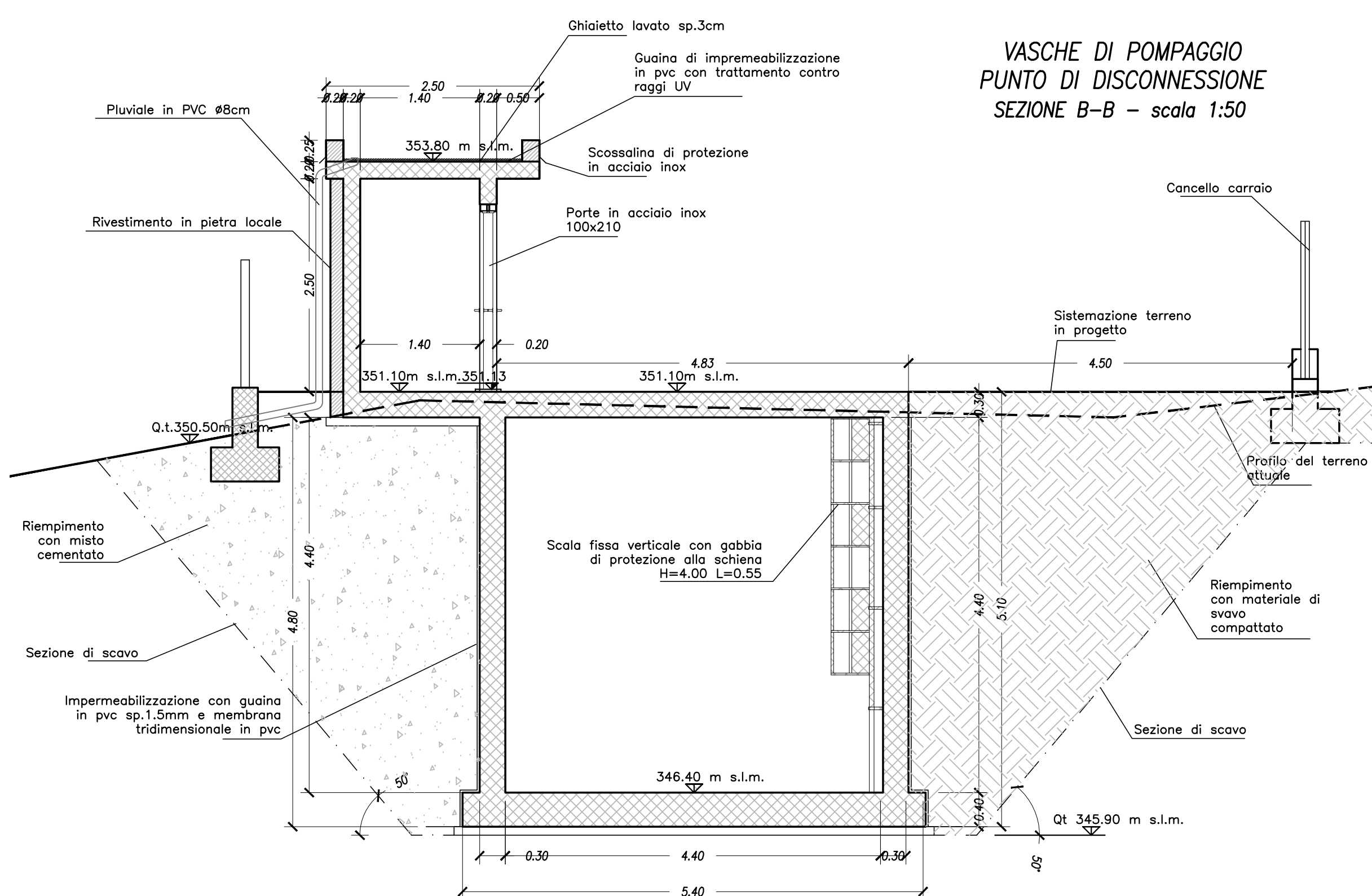


TABELLA MATERIALI	
Locale comandi e vasche	
Struttura	Cls con Rck 40 C32/40 Acciaio B450C
Porte	in acciaio inox 100x240 impermeabilizzazione con guaina in PVC con trattamento raggi UV
Copertura	Chiaffetto di fume lavato sp.3cm Ø>= 40mm
	Scossalina in acciaio inox Pluviale in PVC Ø=80mm
Estradosso soletta	cappa cementizia, guaina d'impermeabilizzazione in PVC, calcestruzzo Rck 250 sp. 10 cm
Chiusino	Chiusino in lamiera striata e profilati in acciaio a L
Rivestimento	Rivestimento con pietra naturale 8x10x20
Strutture interne	Scale fisse in acciaio inox AISI 304 con gabbia di protezione alla schiena Scale fisse in acciaio inox AISI 304 con corrimano mobile
Tubazioni	
Alimentazione	Tubi in ghisa Ø100
Mandata	Tubi in ghisa Ø100
Scarichi	Tubi in acciaio inox Ø100
Apparecchiature idrauliche	
Pompe	n° 4 Pompe sommerse ciascuna Q=2 l/s H=250 m
Collettore mand.	in acciaio inox AISI 304 Ø100
Saracinesche	n° 4 a corpo ovoidale Ø80 PN 25

VASCHE DI POMPAGGIO  
PUNTO DI DISCONNESSIONE  
SEZIONE C-C Q. 348.50 - scala 1:50



VASCHE DI POMPAGGIO  
PUNTO DI DISCONNESSIONE  
SEZIONE B-B - scala 1:50

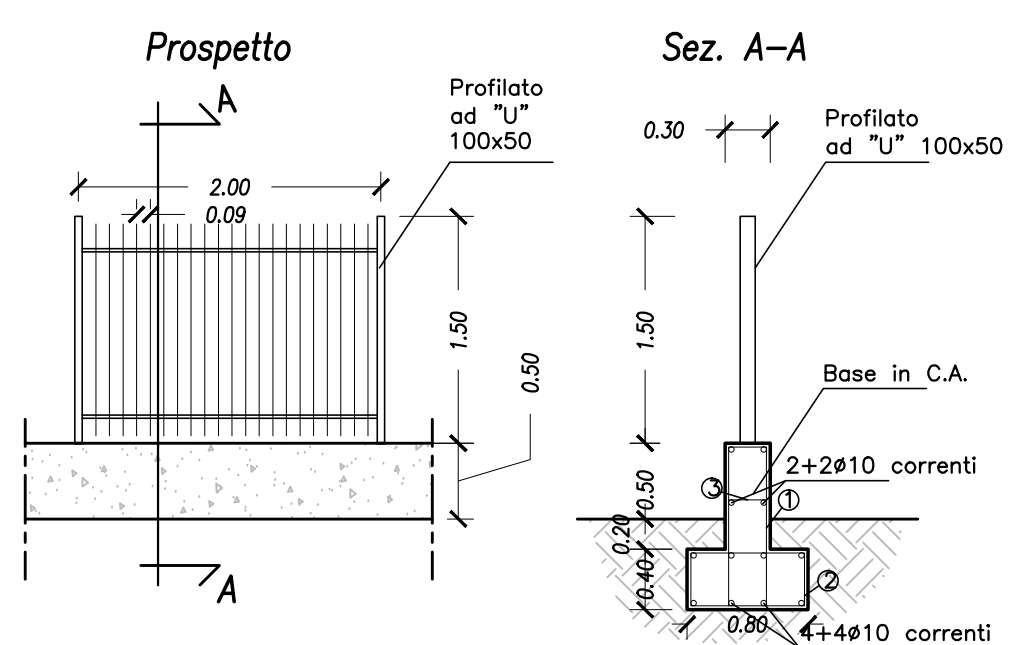


COORDINATE DI TRACCIAMENTO PICCHETTI

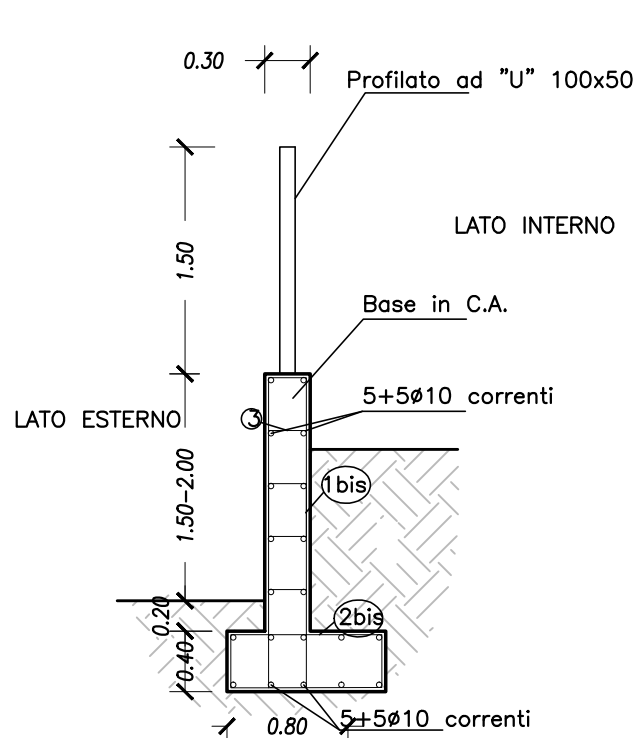
N° PUNTI	COORDINATE MANUFATTI
1	X = 54139.1135 Y = 173648.7063 Z = 351.60
2	X = 54137.6847 Y = 173648.7063 Z = 351.60
3	X = 54137.6847 Y = 173644.2309 Z = 351.60
4	X = 54137.6847 Y = 173636.5669 Z = 351.60
5	X = 54146.4147 Y = 173636.5669 Z = 351.60
6	X = 54146.4147 Y = 173644.2063 Z = 351.60
7	X = 54144.1631 Y = 173648.6093 Z = 351.60
8	X = 54137.3847 Y = 173644.2063 Z = 351.10
9	X = 54137.3847 Y = 173639.1763 Z = 351.10
10	X = 54140.4147 Y = 173637.5763 Z = 351.10
11	X = 54143.3147 Y = 173637.5763 Z = 351.10
12	X = 54144.9147 Y = 173637.7763 Z = 351.10
13	X = 54144.9147 Y = 173644.2063 Z = 351.10

i punti si riferiscono alla struttura in C.A., non vengono considerati i rivestimenti

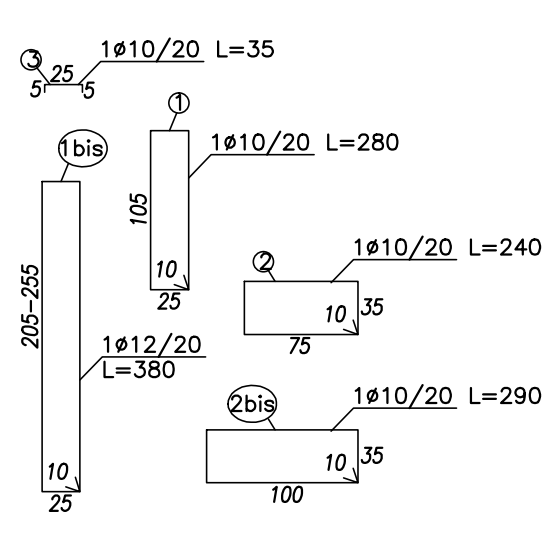
RECINZIONE - scala 1:50



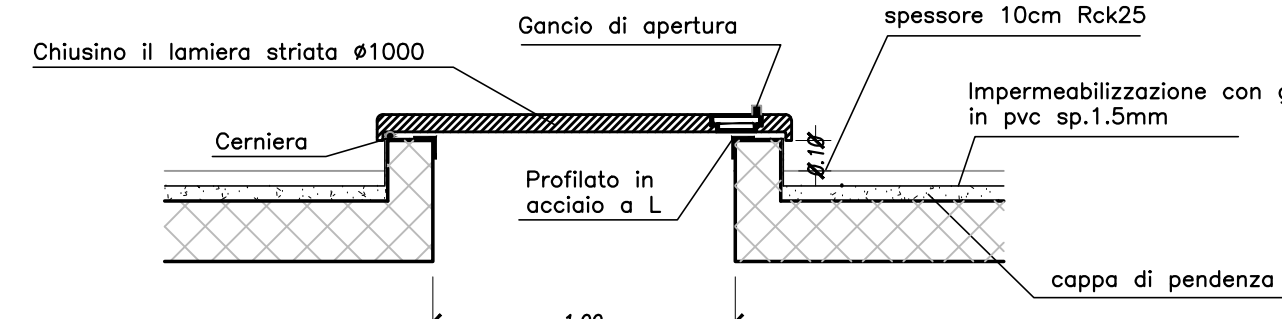
Sez. A-A - tratto 1-2-3



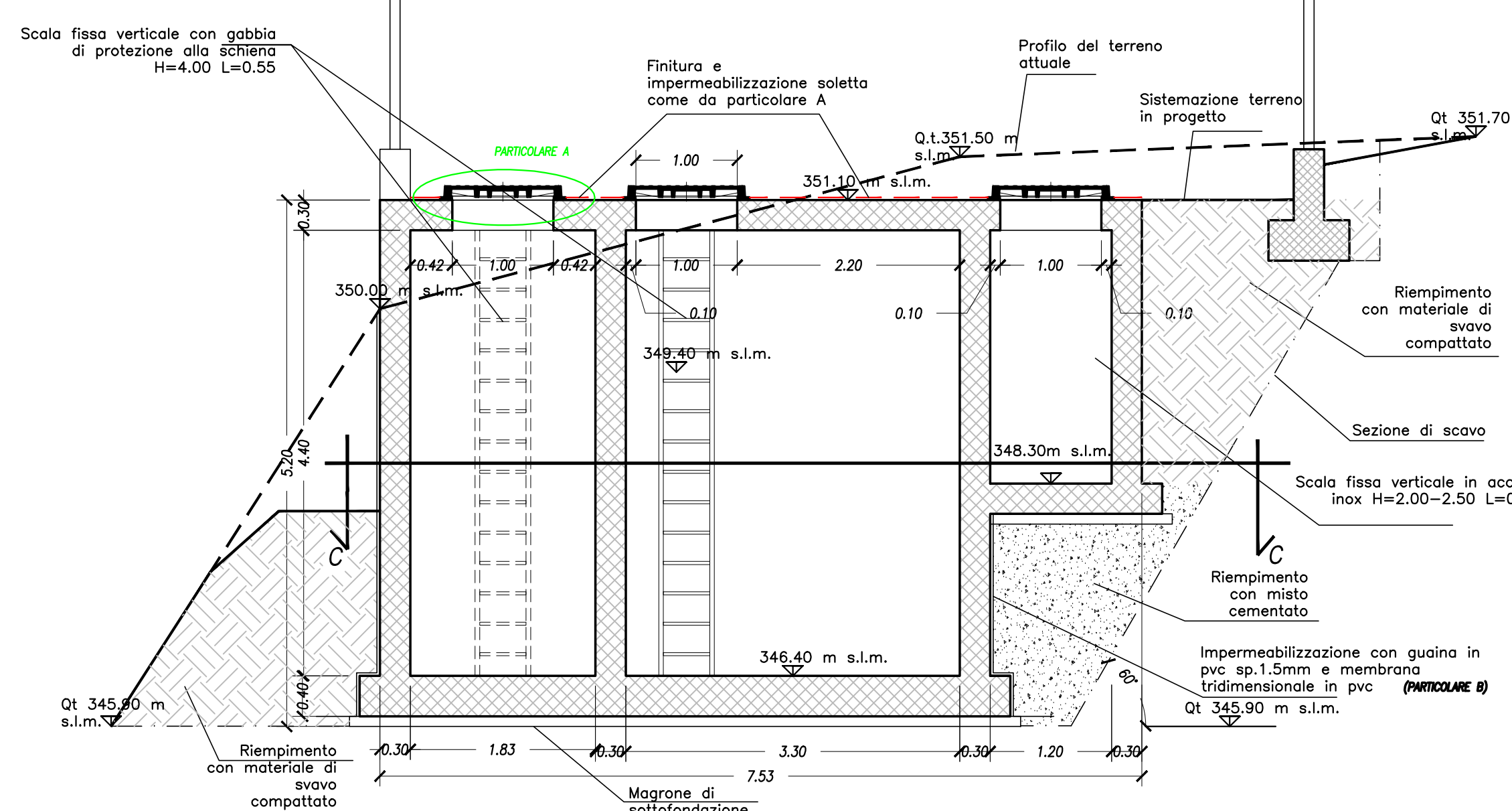
FERRI



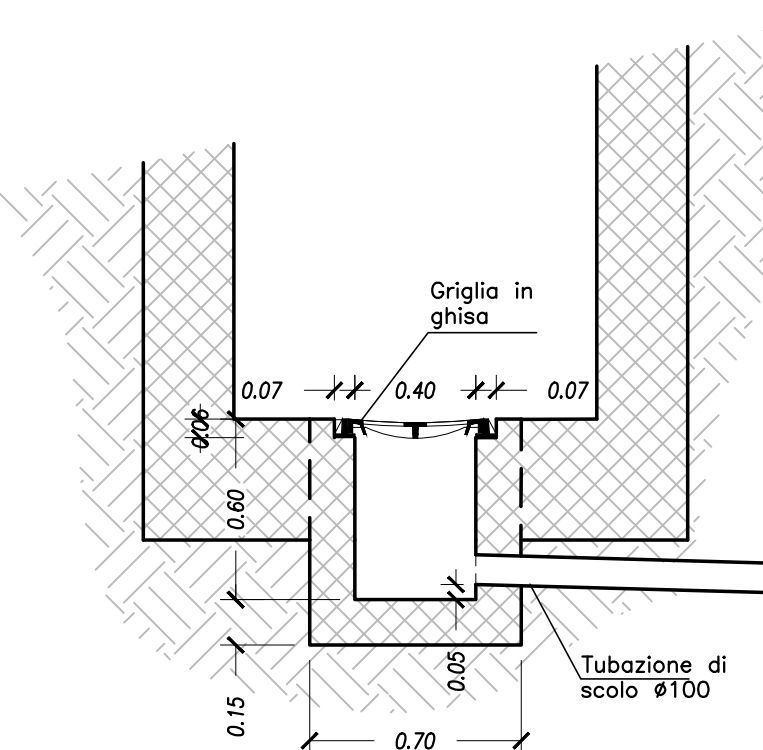
PARTICOLARE A - scala 1:25  
Chiusino in lamiera striata Ø1000 e finitura e impermeabilizzazione soletta



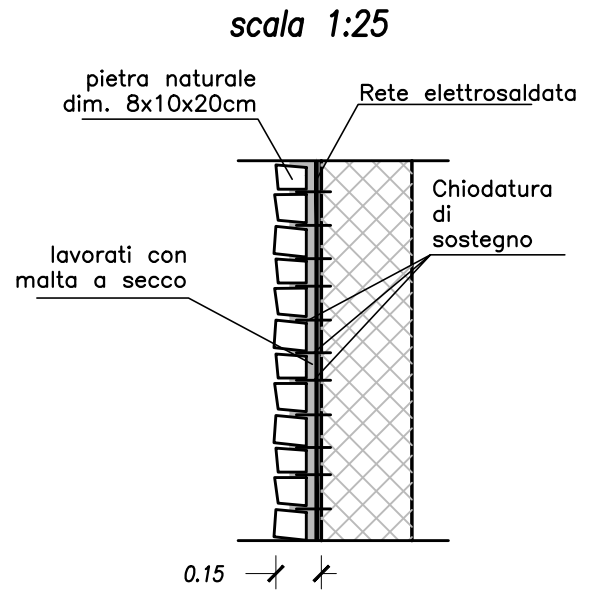
VASCHE DI POMPAGGIO  
PUNTO DI DISCONNESSIONE  
SEZIONE A-A - scala 1:50



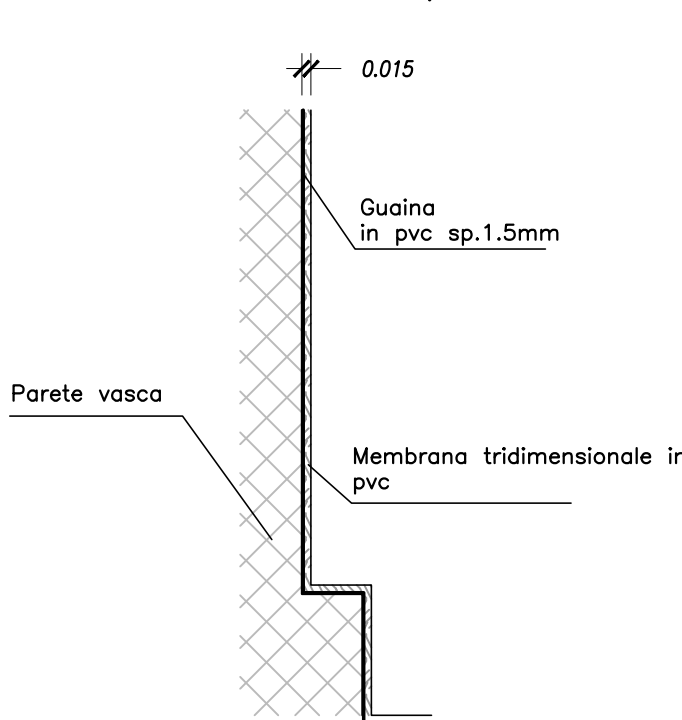
PARTICOLARE POZZETTO DI SCARICO  
scala 1:25



PARTICOLARE FISSAGGIO RIVESTIMENTO  
scala 1:25



PARTICOLARE B - scala 1:25  
Impermeabilizzazione con guaina in pvc sp.1.5mm e membrana tridimensionale in pvc



COMMITTENTE:  
**RFI**  
RETE FERROVIARIA ITALIANA  
GRUPPO FERROVIE DELLO STATO ITALIANE

ALTA SORVEGLIANZA:  
**ITALFERR**  
GRUPPO FERROVIE DELLO STATO ITALIANE

GENERAL CONTRACTOR:  
**COCIV**  
Consorzio Co.Riparazioni Integrati Valori

INFRASTRUTTURE FERROVIARIE STRATEGICHE DEFINITE DALLA LEGGE OBIETTIVO N.443/01

TRATTA A.V./A.C. TERZO VALICO DEI GIOVI  
PROGETTO ESECUTIVO

ACQUEDOTTO ALTERNATIVO TERRITORIO DI SOTTOVALLE  
Vasca di pompaggio punto di disconnessione

Pianta e sezioni

GENERAL CONTRACTOR		DIRETTORE LAVORI		SCALA:	
Consejo <b>Cociv</b> Ing. P.P. Marconelli				varie	
COMMESSA	LOTTO	FASE	ENTE	TIPO DOC.	OPERA/DISCIPLINA
IG51	02	E	CV	AZ	OV3201
PROGETTAZIONE	Rev.	Descrizione emissione	Redatto	Data	Verificato
ADD	01	Prima emissione	D. Piccirilli	18/09/2013	L. Marone
					20/09/2013
					A. Palomba
					25/09/2013
					IL PROGETTISTA
					<b>COCIV</b>
					Doc. n. 001/2013 Ordine ingegneristico n. 6271 R
					n. Elab.
					Nome File: 001_02_01_A1_0202_01_002_000
					CUP: F81H9200000008