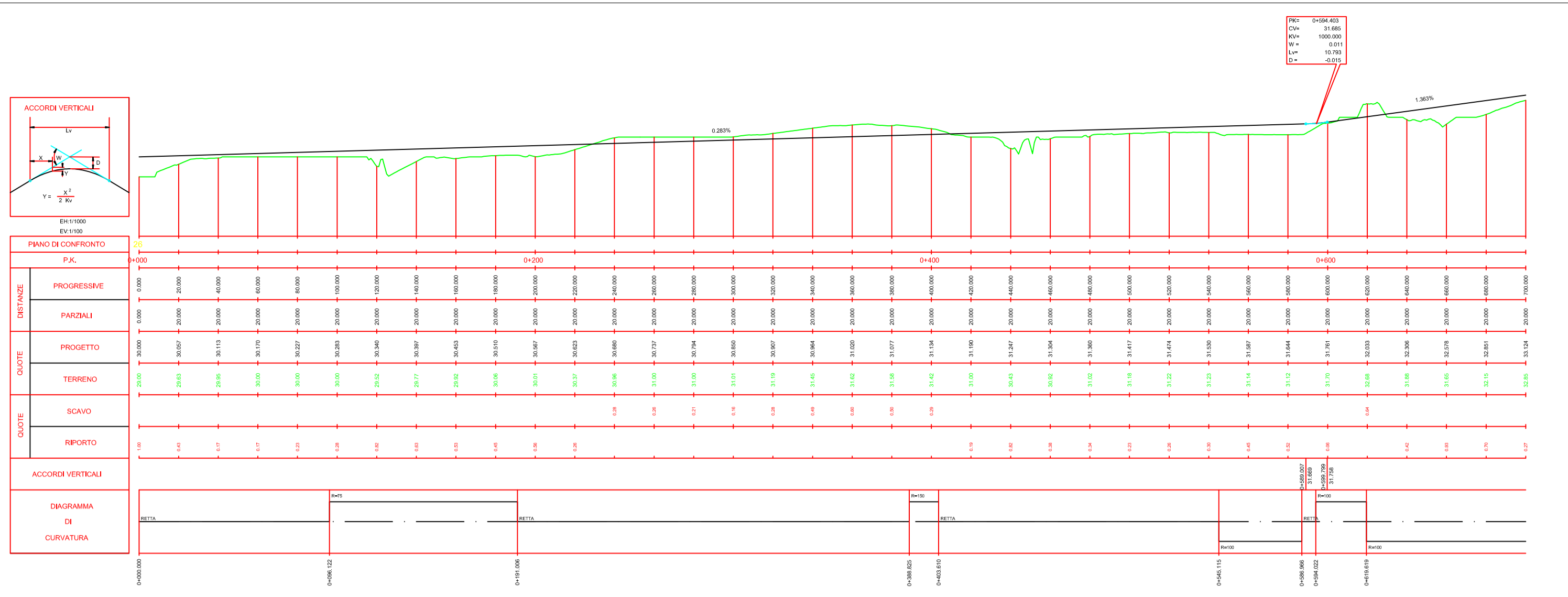
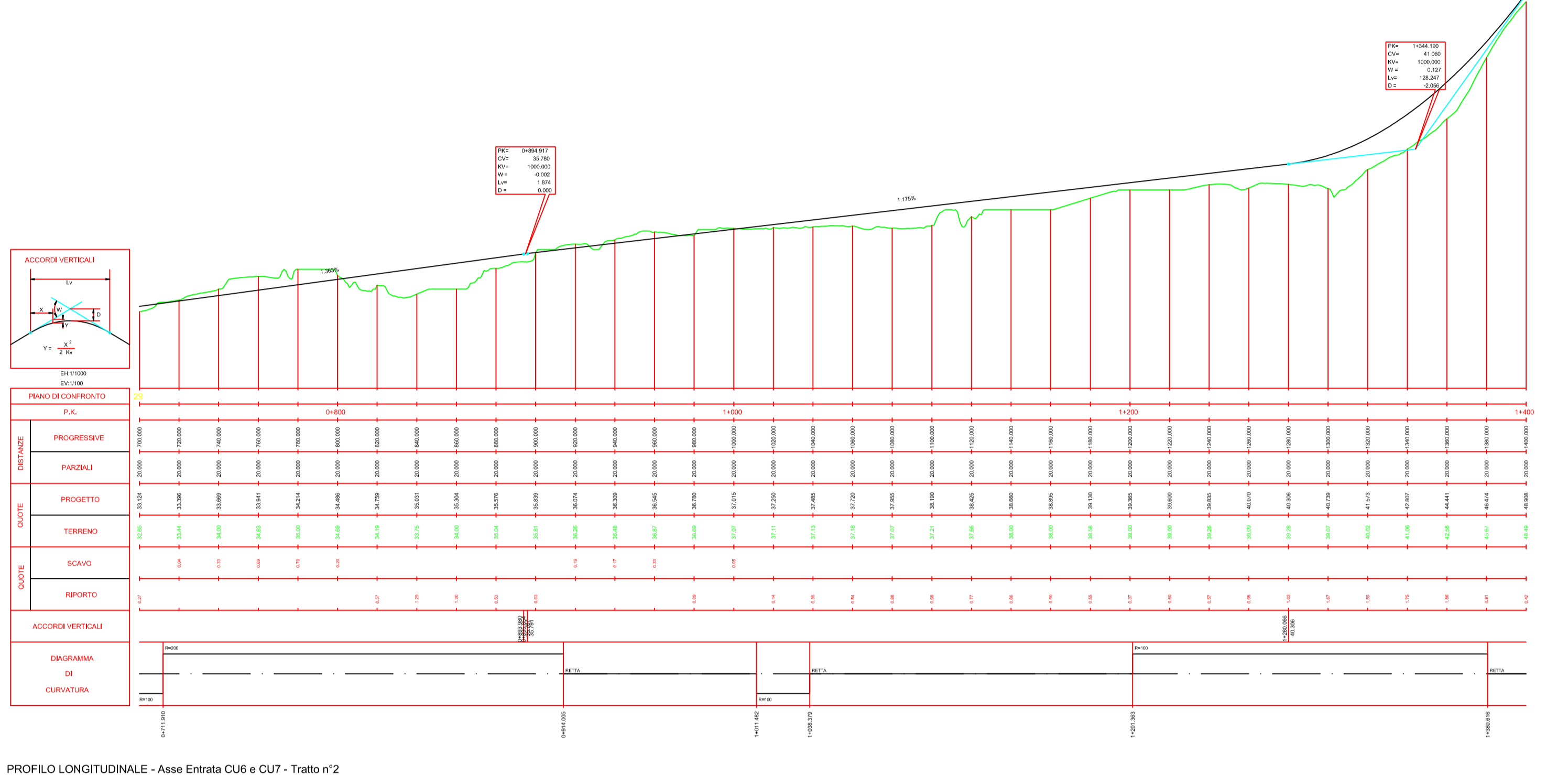


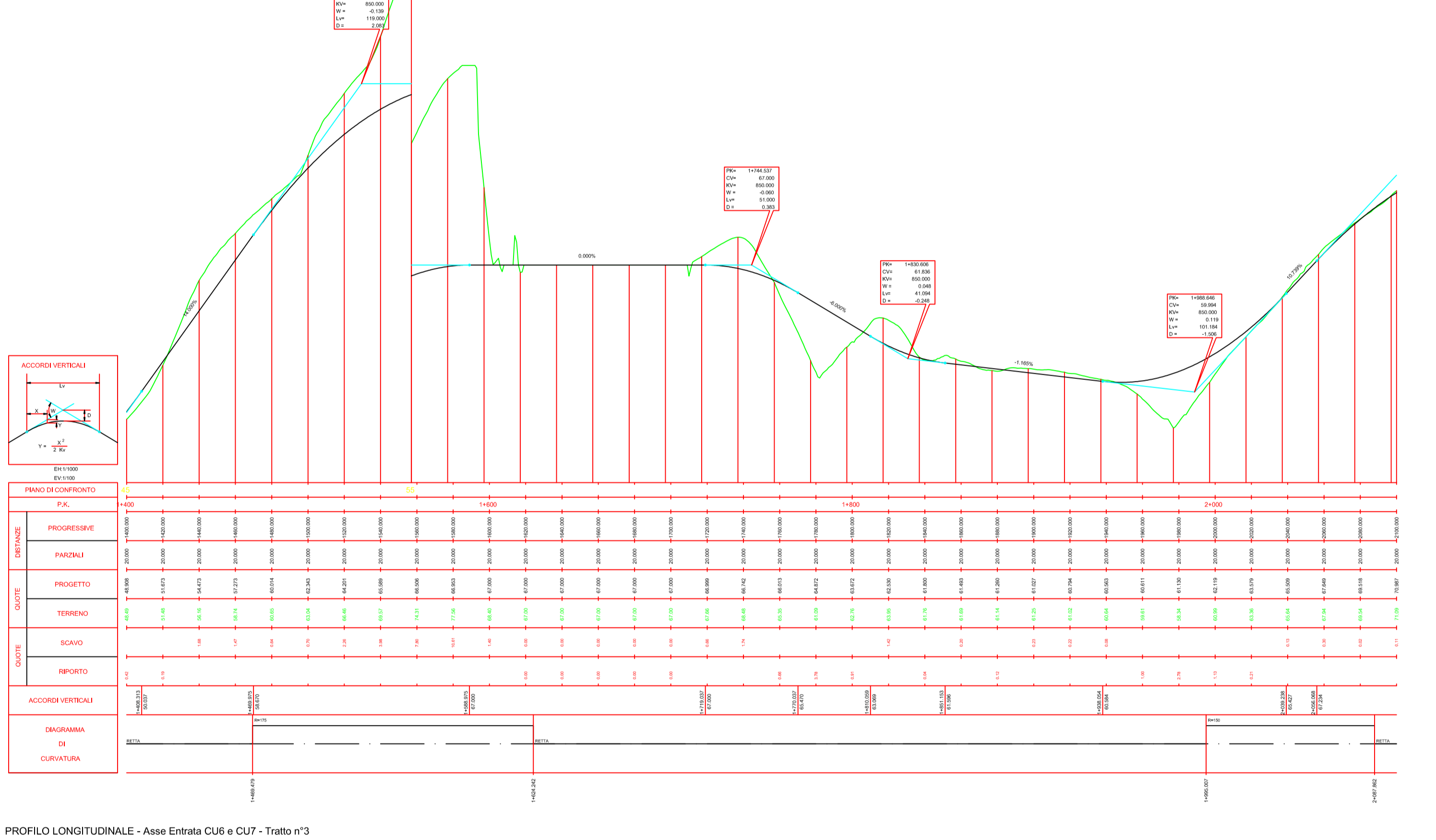
PROFILI LONGITUDINALI



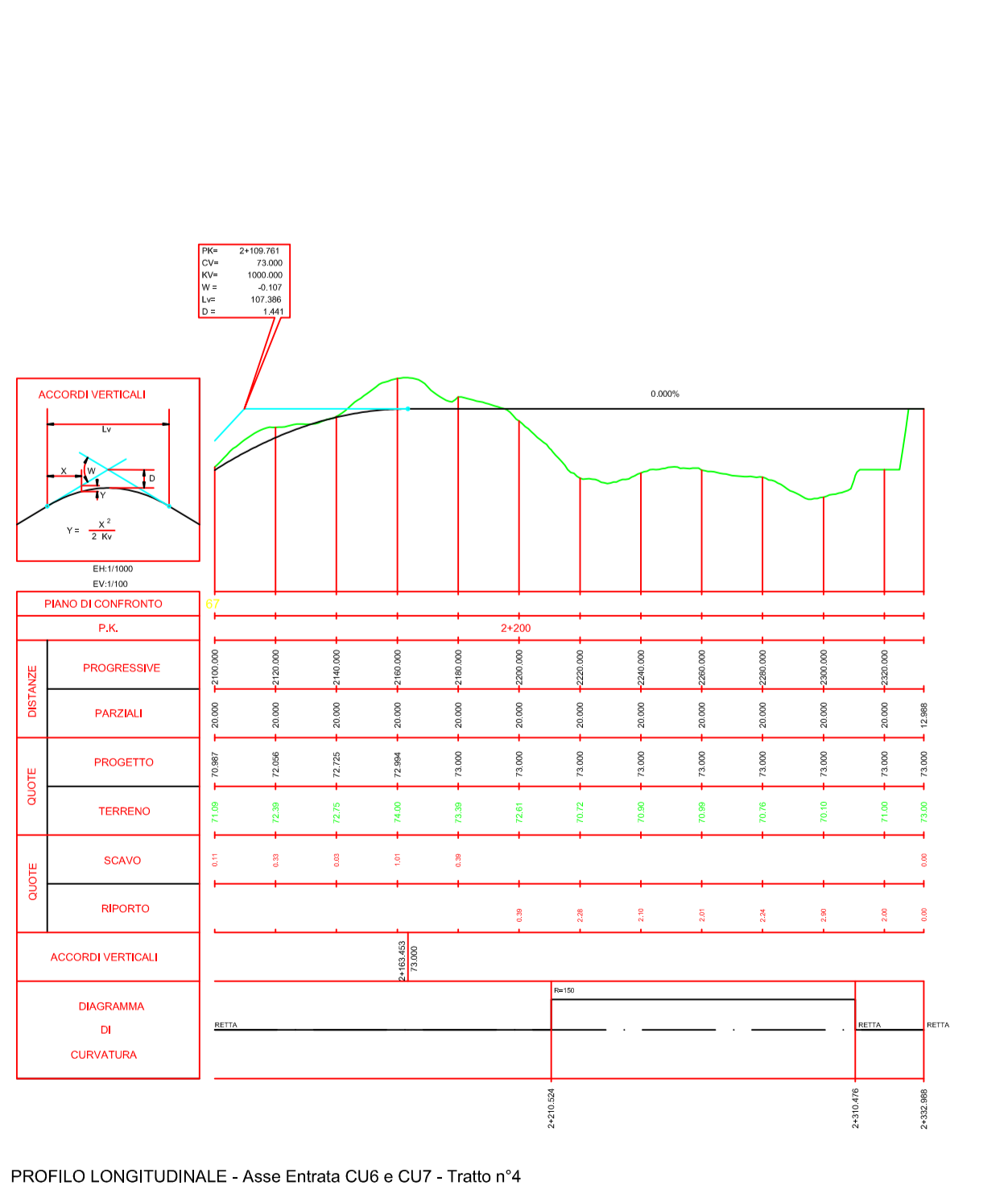
PROFLO LONGITUDINALE - Asse Entrata CU6 e CU7 - Tratto n°1



PROFLO LONGITUDINALE - Asse Entrata CU6 e CU7 - Tratto n°2

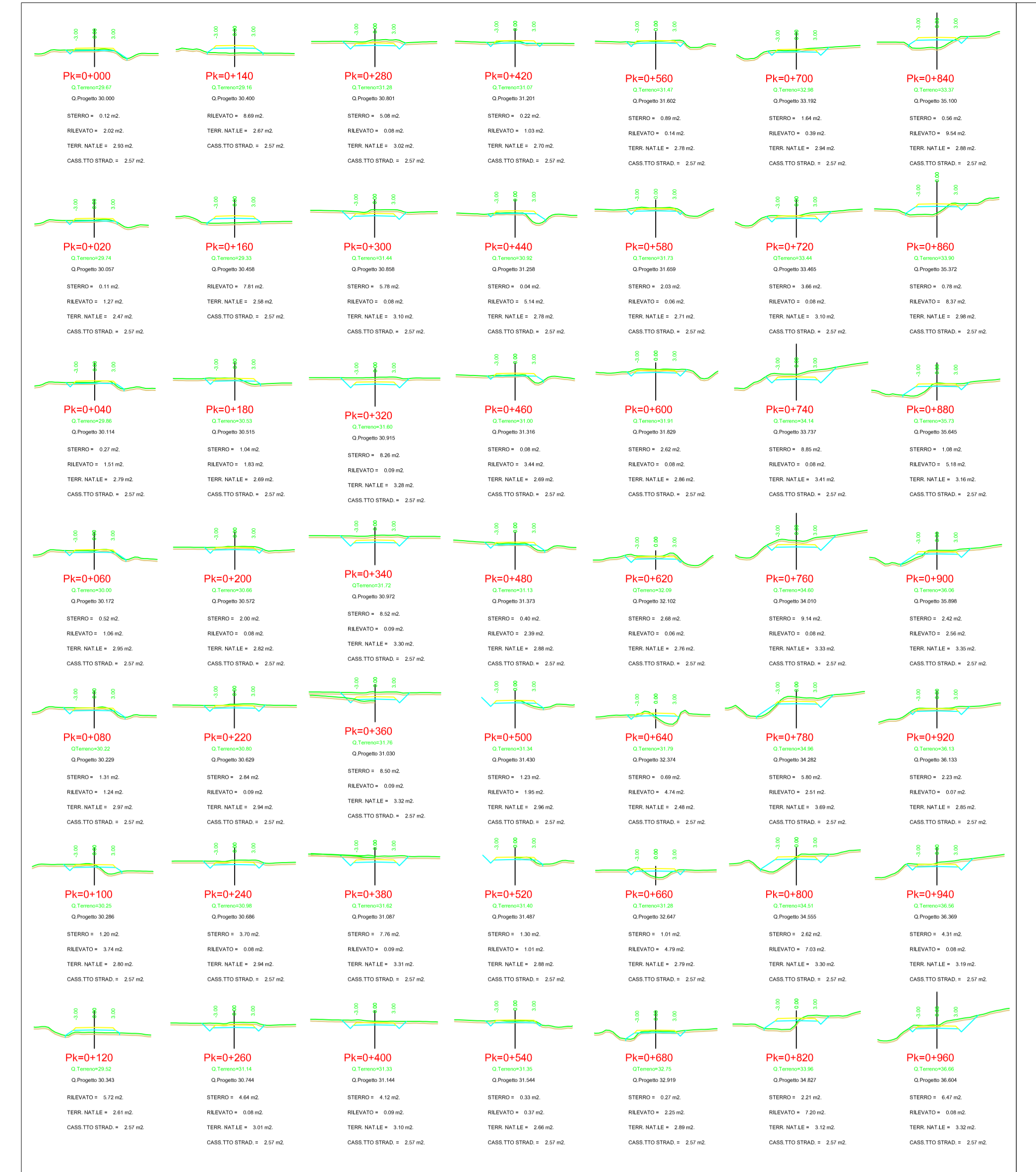


PROFLO LONGITUDINALE - Asse Entrata CU6 e CU7 - Tratto n°3

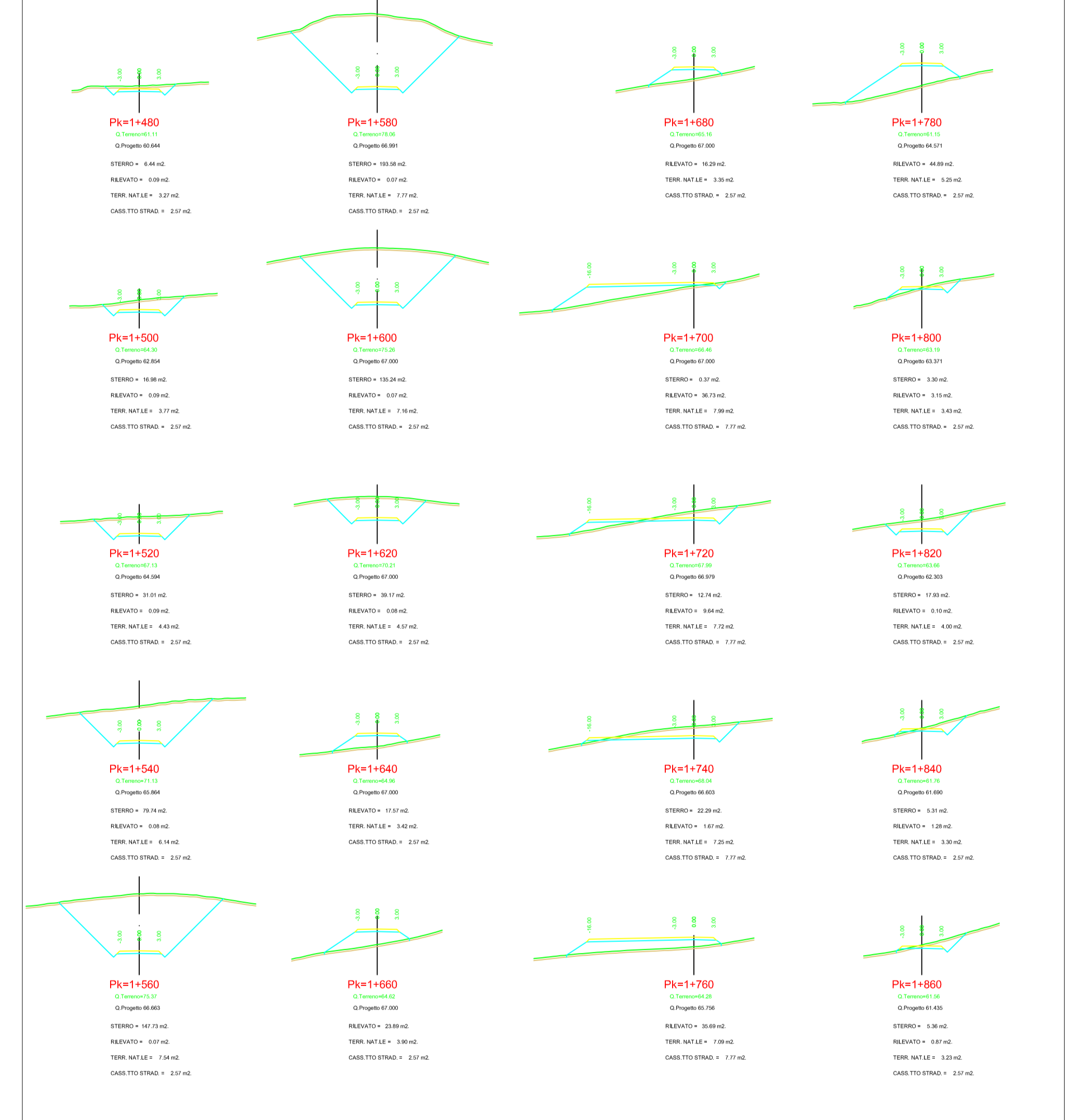


PROFLO LONGITUDINALE - Asse Entrata CU6 e CU7 - Tratto n°4

SEZIONI STRADALI

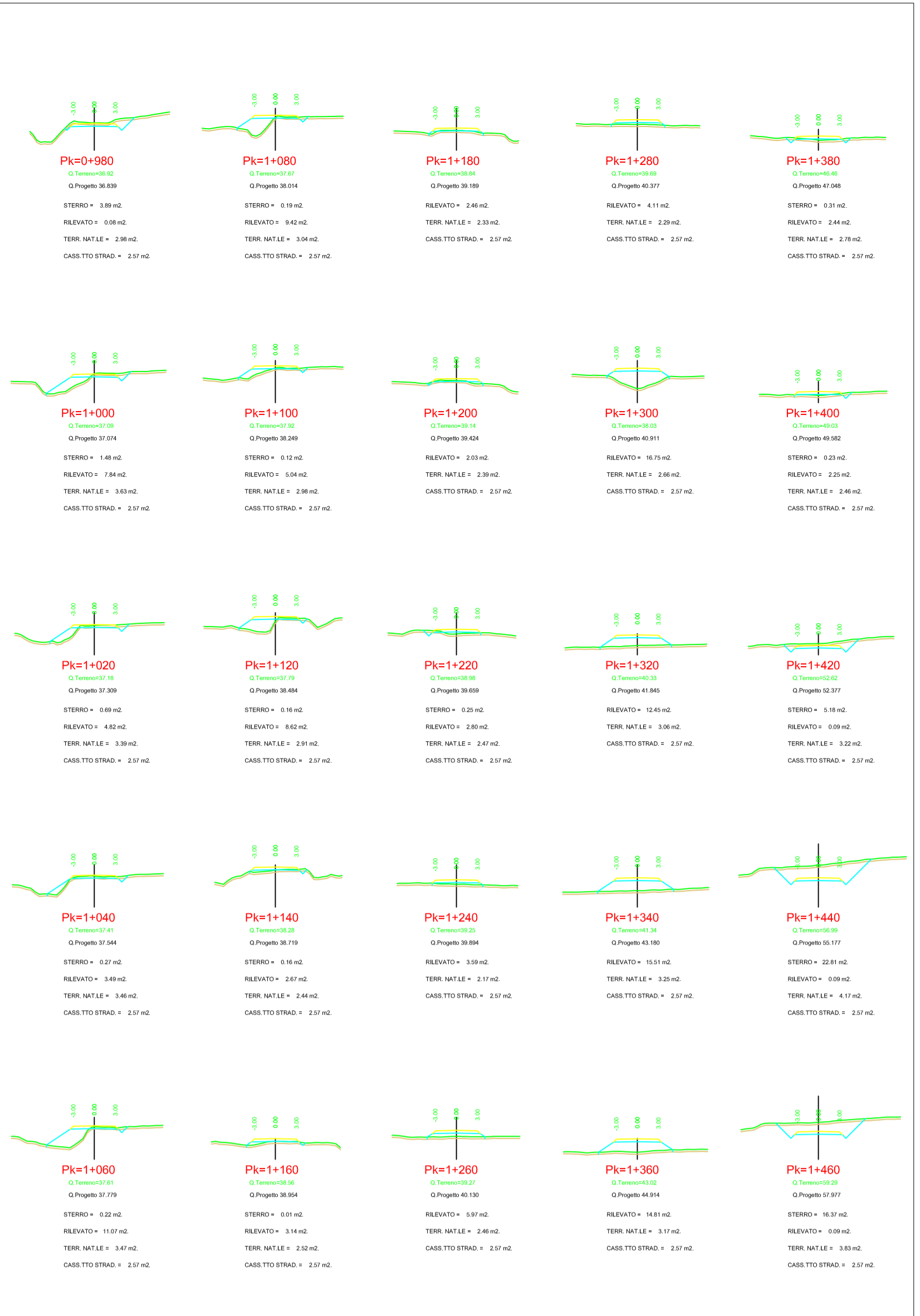


Sezioni Stradali - Pk 0+000 - 0+960



Sezioni Stradali - Pk 1+480 - 1+860

SEZIONI STRADALI



Sezioni Stradali - Pk 0+980 - 1+460

COMUNI DI BELCASTRO E CUTRO

PROVINCIA DI CATANZARO E CROTONE



PROGETTO DEFINITIVO PARCO EOLICO "CANTORATO"

Elaborato: CA_TOP_T13
 Scala: 1:2000
 Data: 24.06.2023
Aereogeneratori CU6 e CU7
 Planimetria di progetto, profili longitudinali, sezioni stradali

COMITENTE:
ENERGIA LEVANTE S.r.l.
 Società del Gruppo

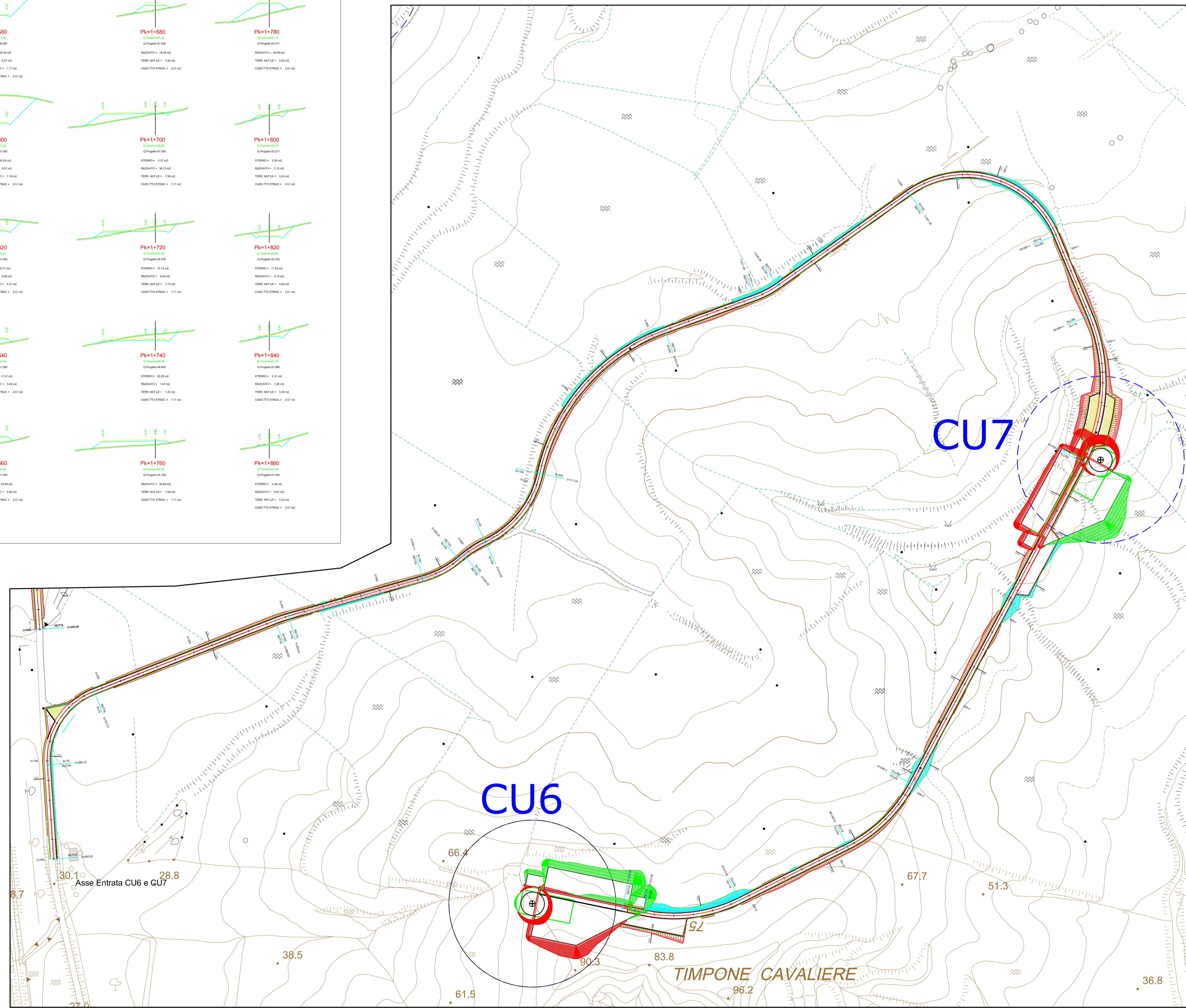
Il progettista
 Ferraro architetto Francesco

N° REVISIONE	Data revisione	Elaborato	Controllato	Approvato	NOTE
1					

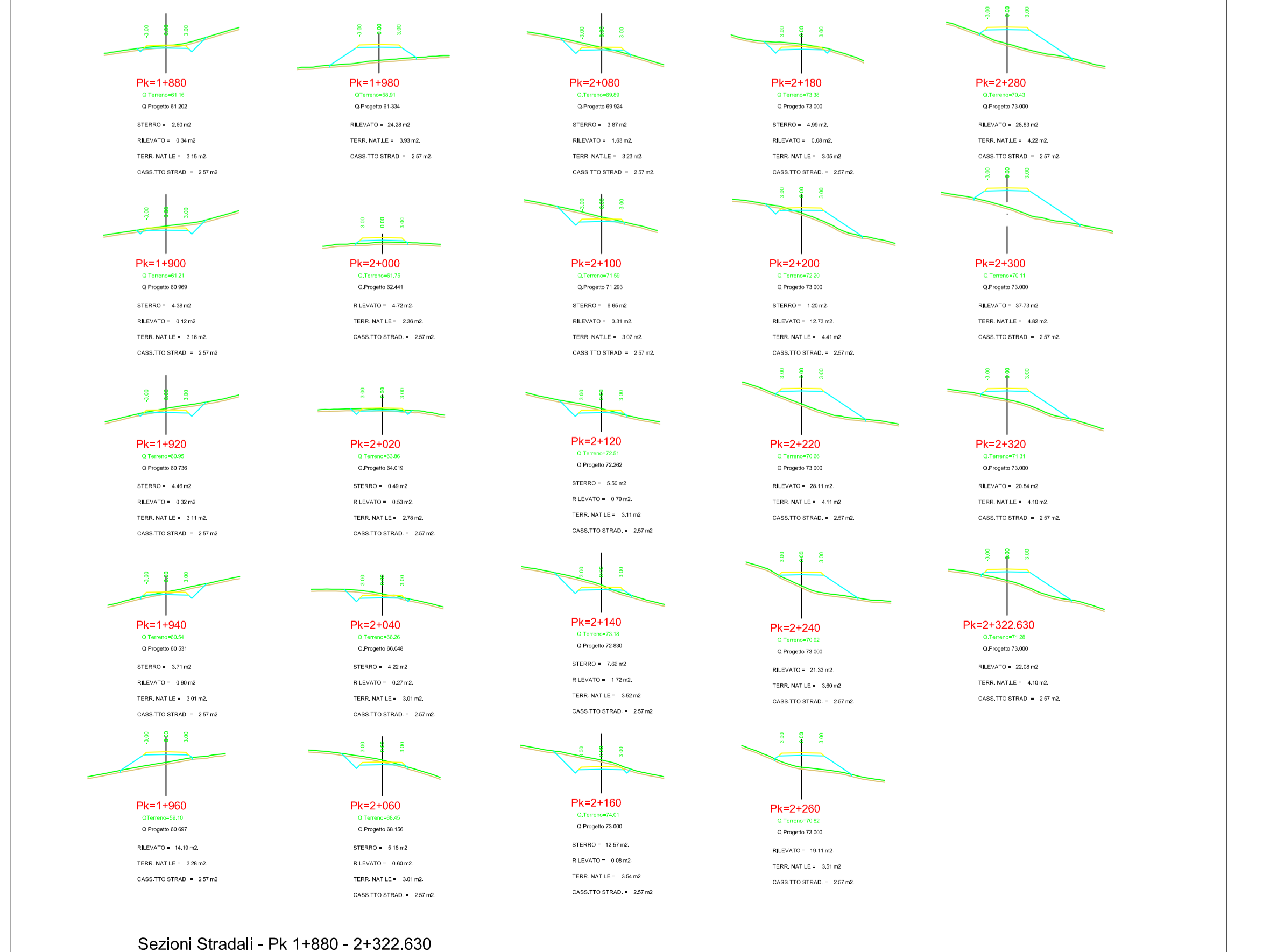
E' vietata la copia anche parziale del presente elaborato

ENERGIA LEVANTE S.r.l.
 Via Luca Gaucio 470/51 - Reggio Emilia - 41013 (Italia)
 P.IVA 10240591007 - REA RM1219625 - PEC: energialevante@legipmail.it
 Indirizzo email: www.sse renewables.com - Telefono: (+39) 0543832107

PLANIMETRIA DI PROGETTO



SEZIONI STRADALI



Sezioni Stradali - Pk 1+880 - 2+322.630