

Codice Pratica: 20210080

Comuni di Andali (CZ), Belcastro (CZ) e Botricello (CZ)

Connessione alla Rete di Trasmissione Nazionale (RTN) per un impianto di generazione da fonte rinnovabile (eolica) per una potenza in immissione pari a 124 MW.

REVISIONI	N.	DATA	DESCRIZIONE	ELABORATO	VERIFICATO	APPROVATO
	03					
	02					
	01	18/04/2024	Modifiche a seguito commenti Tema del 03-04-2024	R. IZZO	M. MANFRO	BIPROJECT
	00	15/10/2023	PRIMA EMISSIONE	R. IZZO	M. MANFRO	BIPROJECT

PROGETTISTA:



BiProject S.r.l.
Via Marconi, 36
81100 - Caserta (CE)



REVISIONI	N.	DATA	DESCRIZIONE	ESAMINATO	ACCETTATO
	Rev.00	15/10/2023	PRIMA EMISSIONE		

NUMERO E DATA ORDINE: _____

MOTIVO DELL'INVID: PER ACCETTAZIONE PER INFORMAZIONE

CODIFICA ELABORATO: **SUC.0.8**

TITOLO ELABORATO: **Impianti di rete per la connessione in antenna a 150 kV su una nuova Stazione Elettrica a 380/150 kV della RTN da inserire in entra - esce alla linea RTN a 380 kV "Belcastro - Scandale".**

SE UTENTE CANTORATO 150/30kV
ORTOFOTO



TIPOLOGIA ELABORATO: **Disegno**

PROGETTO

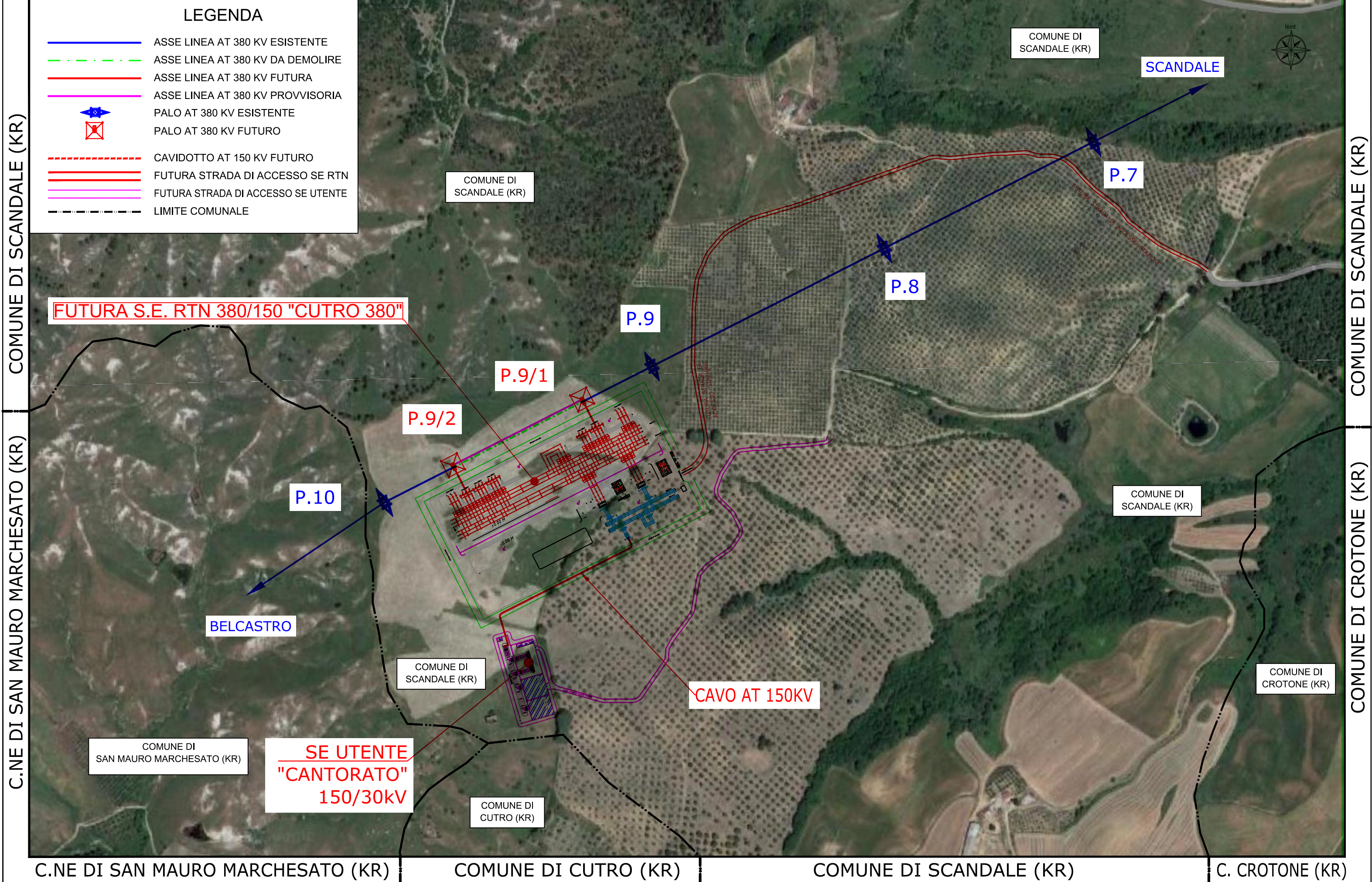
NOME DEL FILE	SCALA CAD	FORMATO	SCALA	FOGLIO
SUC.0.8_01.dwg	1 unità = 1	297 x 640	1:5000	01 / 01

Questo documento contiene informazioni di proprietà SIEMENS Gamesa e deve essere utilizzato esclusivamente dal destinatario in relazione alle finalità per le quali è stato ricevuto. E' vietata qualsiasi forma di riproduzione o di divulgazione senza l'esplicito consenso di SIEMENS Gamesa.

This document contains information proprietary to SIEMENS Gamesa and it will have to be used exclusively for the purposes for which it has been furnished. Whichever shape of spreading or reproduction without the written permission of SIEMENS Gamesa is prohibiit.

COMUNE DI SCANDALE (KR)

COMUNE DI SCANDALE (KR)



LEGENDA

- ASSE LINEA AT 380 KV ESISTENTE
- ASSE LINEA AT 380 KV DA DEMOLIRE
- ASSE LINEA AT 380 KV FUTURA
- ASSE LINEA AT 380 KV PROVVISORIA
- PALO AT 380 KV ESISTENTE
- PALO AT 380 KV FUTURO
- CAVIDOTTO AT 150 KV FUTURO
- FUTURA STRADA DI ACCESSO SE RTN
- FUTURA STRADA DI ACCESSO SE UTENTE
- LIMITE COMUNALE

C.NE DI SAN MAURO MARCHESATO (KR) | COMUNE DI SCANDALE (KR) | C. CROTONE (KR)