

DISTINTA FERRI								FONDAZIONI							
Pos.	Ngr.	Num.	Diam.	Passo	N.Tot.	L.Tot.	Peso	Pos.	Ngr.	Num.	Diam.	Passo	N.Tot.	L.Tot.	Peso
1		5+5	10	20	20	530	65.3	1		5+5	10	20	20	530	65.3
D1		13	10			84	6.7	2		5+5	10	20		130	8.0
2		5+5	10	20		330	20.3	3		5+5	10	20		330	20.3
3		1+1	10	20	44	280	75.9	4		5+5	10	20		106	6.5
4		5+5	10	20		106	6.5	5		5+5	10	20		106	6.5
5		5+5	10	20		106	6.5	6		5+5	10	20		106	6.5
6		1+1	12		8	191	13.6	7		1+1	12		8	191	13.6
7		1	8	15	12	100	4.7	8		1	8	15	12	100	4.7
Totale								207.7							

DISTINTA FERRI								MURI IN C.A.								
Pos.	Ngr.	Num.	Diam.	Passo	N.Tot.	L.Tot.	Peso	Pos.	Ngr.	Num.	Diam.	Passo	N.Tot.	L.Tot.	Peso	
sp		9	8		452	34	60.8	H1		8+8	10	20	32	486	95.9	
R1		1	10	20	69	266	113.4	V1		1+1	10	20	78	199	95.8	
V1		1+1	10	20	78	199	95.8	H2		8+8	10	20	48	236	69.8	
H1		8+8	10	20	32	486	95.9	Totale								540.4
V2		1+1	10	20	60	283	104.8									
H2		8+8	10	20	48	236	69.8									

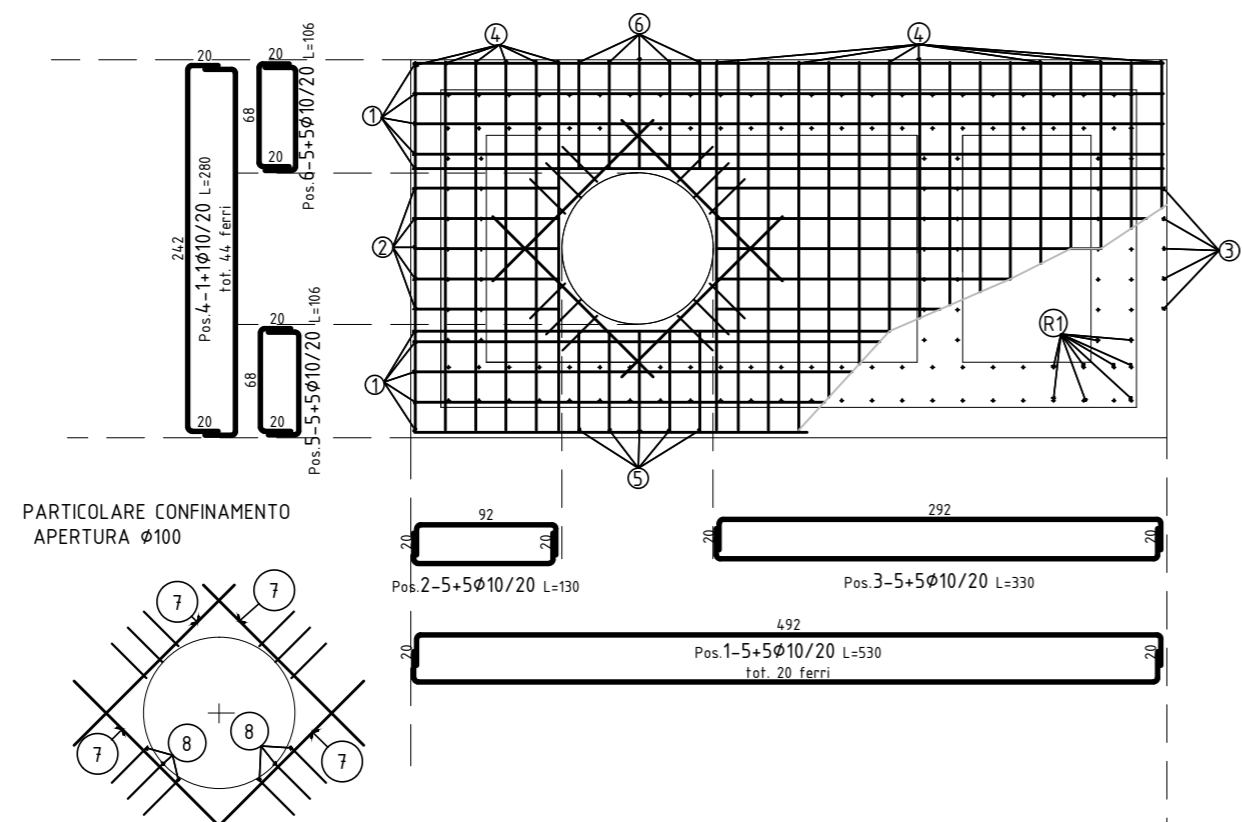
DISTINTA FERRI								SOLAIO								
Pos.	Ngr.	Num.	Diam.	Passo	N.Tot.	L.Tot.	Peso	Pos.	Ngr.	Num.	Diam.	Passo	N.Tot.	L.Tot.	Peso	
S1		2+2	12		8	452	32.1	S2		1+1	10	20	8	470	23.2	
S2		1+1	10	20	8	470	23.2	D2		12	10			64	4.7	
D2		12	10			64	4.7	S3		2+2	12		12	203	21.7	
S3		2+2	12		12	203	21.7	S4		4+4	10	20	30	223	41.2	
S4		4+4	10	20	30	223	41.2	S5		4+4	10	20		85	4.2	
S5		4+4	10	20		85	4.2	S6		4+4	10	20		286	14.1	
S6		4+4	10	20		286	14.1	S7		4+4	10	20		66	3.3	
S7		4+4	10	20		66	3.3	S8		4+4	10	20		68	3.4	
S8		4+4	10	20		68	3.4	s30		1+1	12		8	191	13.6	
s30		1+1	12		8	191	13.6	S31		1	8	15	12	101	4.8	
S31		1	8	15	12	101	4.8	Totale								166.1

DISTINTA FERRI								MURI LOCALE COMANDI								
Pos.	Ngr.	Num.	Diam.	Passo	N.Tot.	L.Tot.	Peso	Pos.	Ngr.	Num.	Diam.	Passo	N.Tot.	L.Tot.	Peso	
R2		7	10	20		266	11.5	H5		13+13	10	20		238	38.1	
H5		13+13	10	20		238	38.1	H3		13+13	10	20	52	286	91.6	
H3		13+13	10	20	52	286	91.6	V3		1+1	10	20	76	281	131.7	
V3		1+1	10	20	76	281	131.7	V4		6	10	20		148	5.5	
V4		6	10	20		148	5.5	H4		13	10	20	26	136	21.7	
H4		13	10	20	26	136	21.7	Totale								300.1

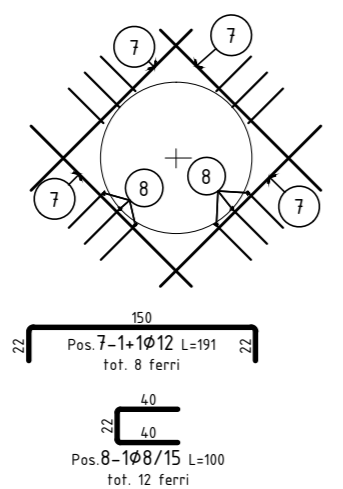
DISTINTA FERRI								COPERTURA LOCALE COMANDI								
Pos.	Ngr.	Num.	Diam.	Passo	N.Tot.	L.Tot.	Peso	Pos.	Ngr.	Num.	Diam.	Passo	N.Tot.	L.Tot.	Peso	
C1		13+13	10	20		340	54.5	C2		17+17	10	20		260	54.5	
C2		17+17	10	20		260	54.5	D3		12	10			64	4.7	
D3		12	10			64	4.7	Totale								113.7

RIEPILOGO	
FONDAZIONI	207.7
MURI IN C.A.	540.4
SOLAIO	166.1
MURI LOCALE COMANDI	300.1
COPERTURA LOCALE COMANDI	113.7
<b>TOTALE</b>	<b>1328.0 kg.</b>

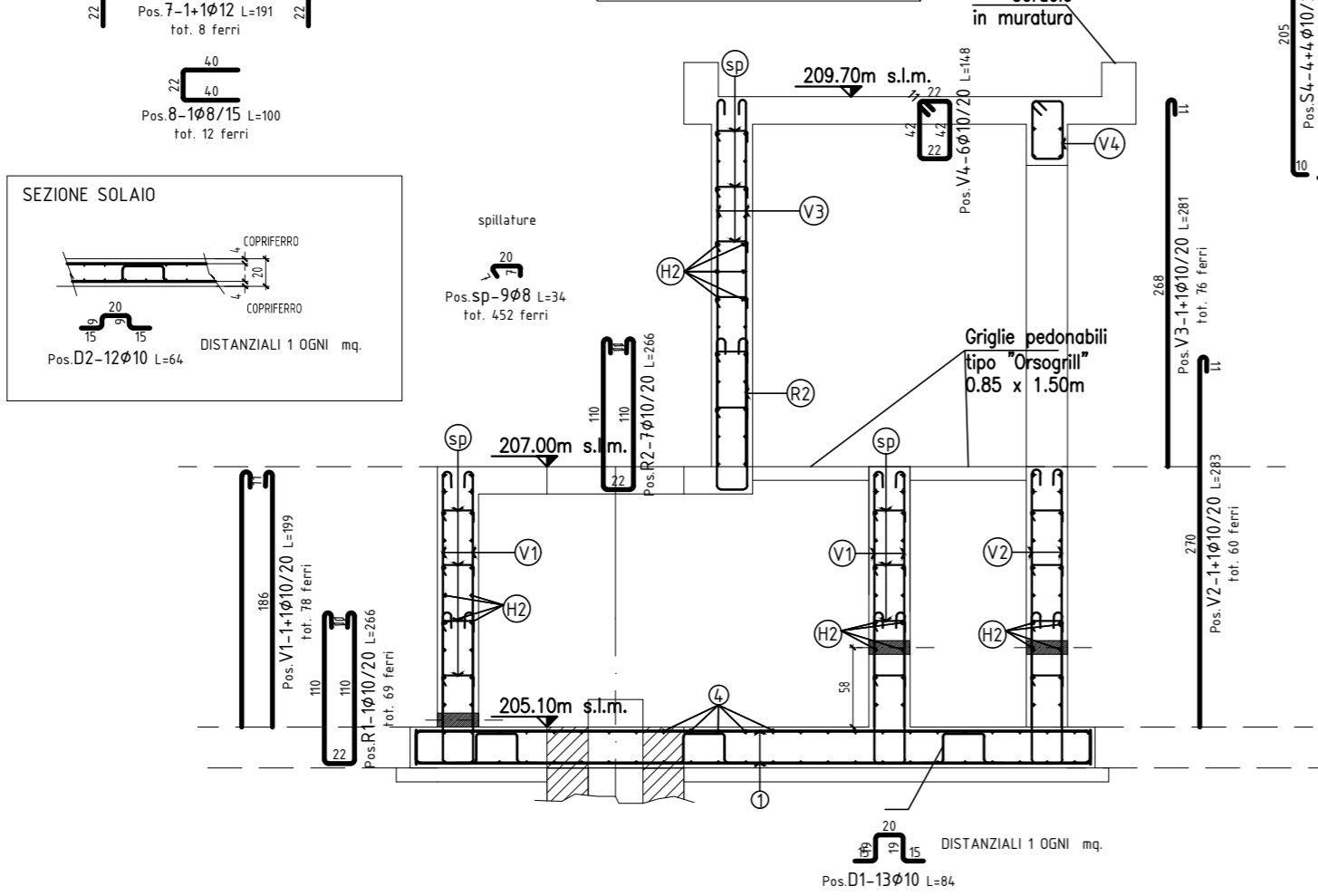
## PIANTA FONDAZIONI



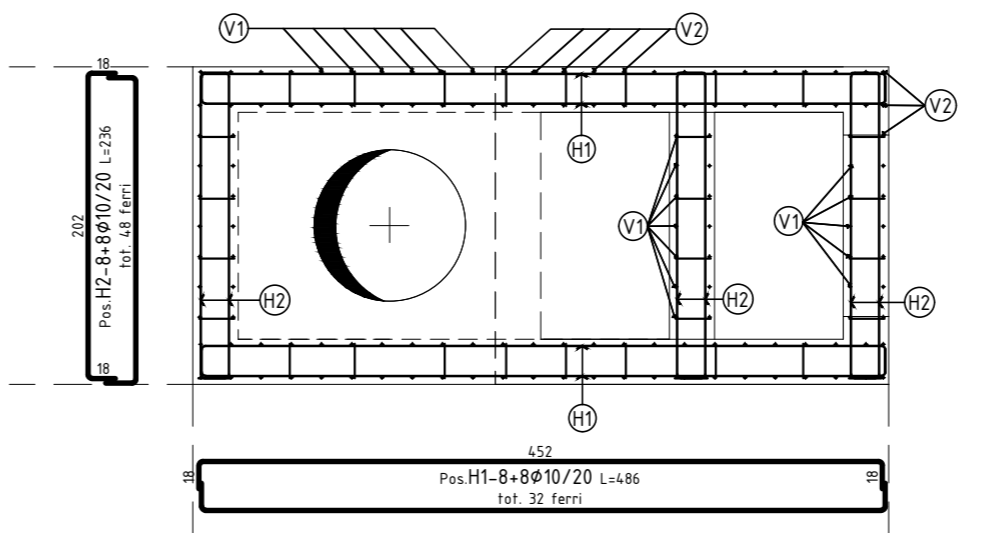
PARTICOLARE CONFINAMENTO APERTURA Ø100



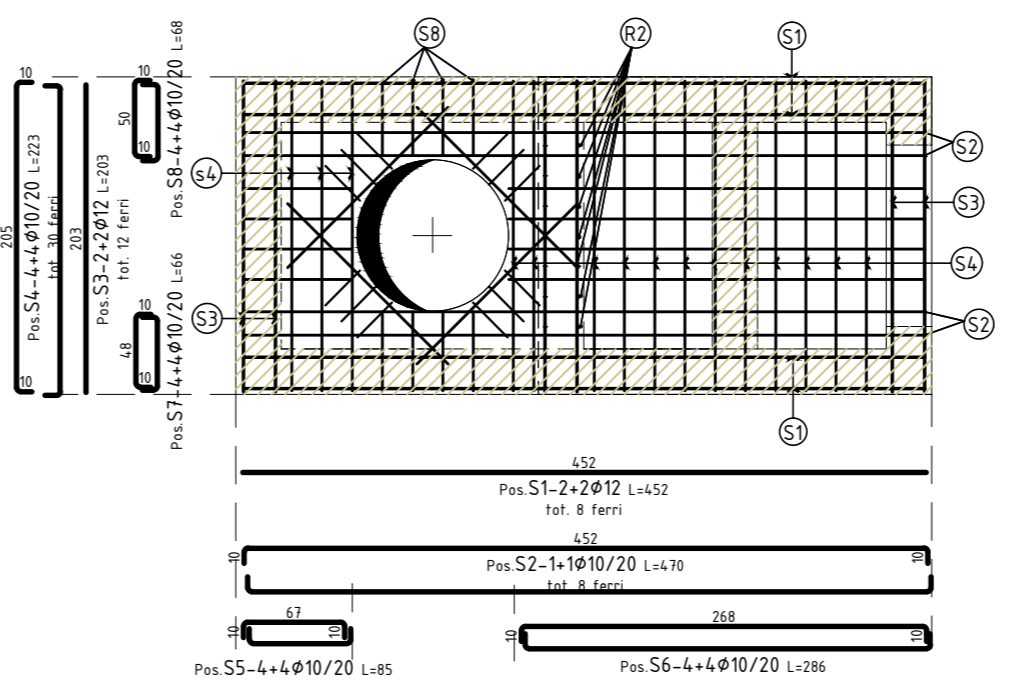
## SEZIONE VERTICALE



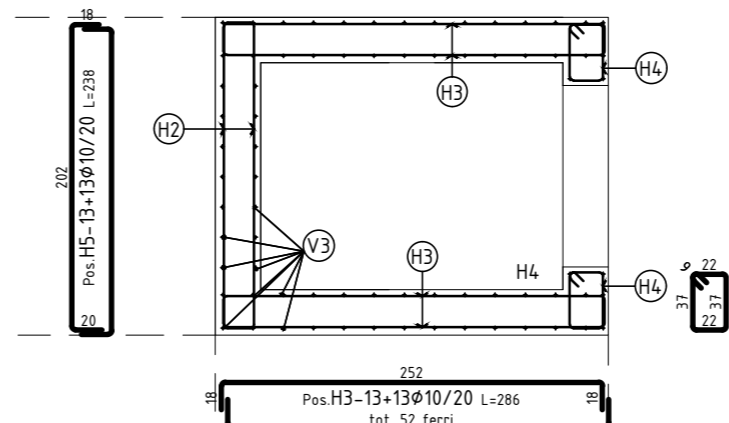
## ARMATURA MURI IN C.A.



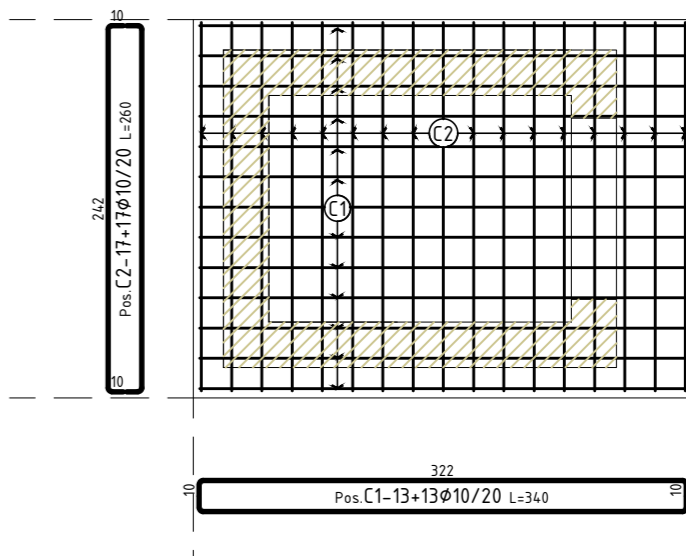
## SOLAIO



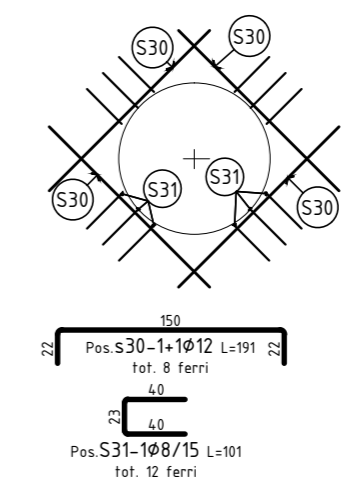
## ARMATURA MURI LOCALE COMANDI



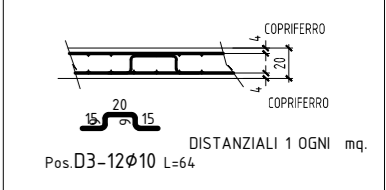
## COPERTURA LOCALE COMANDI



PARTICOLARE CONFINAMENTO APERTURA Ø100



## SEZIONE SOLAIO



MATERIALI					
Calcestruzzo (UNI EN 206-1)	Classifica resistenza	Tipo di esposizione normale degli aggregati (mm)	Classe di esposizione ambientale	Classe di consistenza	Classe di resistenza al fuoco
□ SOTTOPONDAZIONI	<b>Rck 15</b> C12/15	20	X0	S3	
□ FONDAZIONI	<b>Rck 40</b> C32/40	20	XC4	S4	40
□ MURI E SOLAI	<b>Rck 40</b> C32/40	20	XC4	S4	40

ACCIAIO

□ ACCIAIO PER BARRE DI ARMATURA - **B450C**

COMMITTENTE: **RFI** RETE FERROVIARIA ITALIANA GRUPPO FERROVIE DELLO STATO ITALIANE

ALTA Sorveglianza: **ITALFERR** GRUPPO FERROVIE DELLO STATO ITALIANE

GENERAL CONTRACTOR: **CO.CIV** Corso Magenta 100 - 20123 Milano

INFRASTRUTTURE FERROVIARIE STRATEGICHE DEFINITE DALLA LEGGE OBIETTIVO N.443/01

TRATTA A.V./A.C. TERZO VALICO DEI GIOVI

PROGETTO ESECUTIVO

RETE IDRICA FABBRICATO SICUREZZA LIBARNA

Pozzo  
Armature metalliche

GENERAL CONTRACTOR: **Cociv** Ing. P. Marcheselli

DIRETTORE LAVORI

SCALA: vario

COMMESSA: **IG51** LOTTO: **02** FASE: **E** ENTE: **CV** TIPO DOC: **BZ** OPERA/DISCIPLINA: **OV3501** PROGR: **005** REV: **A**

Rev.	Descrizione emissione	Redatto	Data	Verificato	Data	Progettista	Data	IL PROGETTISTA
A00	Prima emissione	[Signature]	18/09/2013	[Signature]	20/09/2013	A. Pignatelli	25/09/2013	[Signature]

Nome File: I01-05E/CV-02/05/01-03-00  
CUP: F81H02000000008