

COLLEGAMENTO TRA CABINA D'INTERFACCIA E SOTTOSTAZIONE ELETTRICA DI UTENZA (SSU) REALIZZATO TRAMITE CAVIDOTTO INTERRATO MT 30 KV  
 CAVO UNIPOLARE TIPO RG 16/11R12 26/45KV IN FORMAZIONE A TRIFOGLIO 3(3x1x630)mm<sup>2</sup> SECONDO QUANTO PREVISTO DALLA NORMA CEI 106-11, SULLA DETERMINAZIONE DELLE FASCE DI RISPETTO PER GLI ELETTRODOTTI, SECONDO LE DISPOSIZIONI DEL DPCM 8 LUGLIO 2023 (ART.6), NE CONSEGUENZE CHE IN TUTTI I TRATTI SI PUO' CONSIDERARE CHE L'AMPIEZZA DELLA SEMI-FASCIA DI RISPETTO SIA PARI AD 400, A CAVALLO DELL'ASSE DEL CAVIDOTTO.

LAYOUT IMPIANTO FOTOVOLTAICO

1 2 3

Ricettore 1  
97,91 m

Ricettore 2  
198,91 m

Ricettore 3  
569,73 m

Ricettore 5  
67,85 m

Ricettore 4  
386,4 m

Ricettore 7  
201,29 m

Ricettore 6  
282,33 m

Otto Passi Società Agricola  
RADICAS  
978,03 m

- LEGENDA:**
- TRACKER 2x30 MODULI FOTOVOLTAICO
  - LIMITE PROPRIETA'
  - VIABILITA' - STRADA INTERNA LARGHEZZA 5 m
  - OPERE DI MITIGAZIONE
  - RECINZIONE IMPIANTO FOTOVOLTAICO
  - LINEA INTERRATA E FASCIA DI RISPETTO
  - LINEA AEREA ESISTENTE
  - INGRESSO PARCO FOTOVOLTAICO
  - INTERCONNESSIONE MT 30 KV "IMPIANTO FOTOVOLTAICO - SOTTOSTAZIONE ELETTRICA DI UTENZA (SSU) 150/30 KV"
  - CABINA DI TRASFORMAZIONE MT/BT
  - CABINA D'INTERFACCIA
  - SOTTOSTAZIONE ELETTRICA DI UTENZA (SSU) 150/30 KV
  - INTERCONNESSIONE AT 150KV "SOTTOSTAZIONE ELETTRICA (SSU) 150/30KV - AMPLIAMENTO STAZIONE ELETTRICA 220/150KV"
  - AMPLIAMENTO STAZIONE ELETTRICA 220/150 KV
  - STAZIONE ELETTRICA "OTTANA"
  - DISTANZA IN METRI TRA INTERCONNESSIONE E MANUFATTI ESISTENTI
  - FASCIA DPA



**IMPIANTO AGRIVOLTAICO E OPERE DI CONNESSIONE**  
**PACIFICO DOLOMITE S.R.L.**  
 POTENZA IMPIANTO 83,19 MW - COMUNE DI NORAGUGUME (NU)

**Proponente**  
 PACIFICO DOLOMITE S.R.L.  
 PIAZZA WALTER VON VOGELWEIDE 8 - 39100 BOLZANO - P.IVA: 03158110217 - PEC: pacificodolomite@legalmil.it

**Progettazione** **Incoo**  
 Ing. Antonello Rutilio  
 VIA R. ZANDONAI 4 - 44124 - FERRARA (FE) - P.IVA: 00522150382 - PEC: incoo@pec.it  
 Tel.: +39 0532 202613 - email: a.rutilio@incoo.com

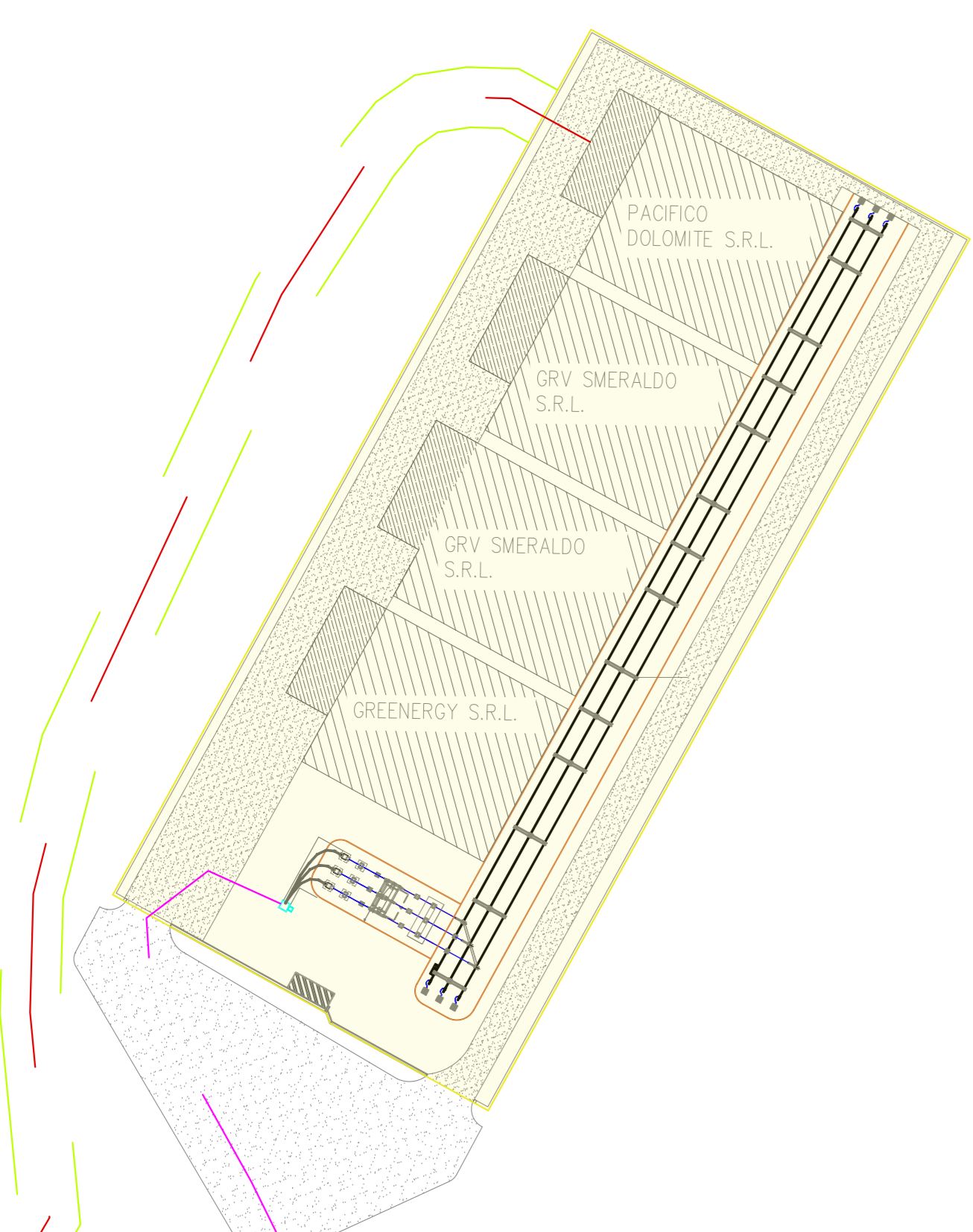
**Coordinamento progettuale** **Solar-IT**  
 SOLAR-IT S.R.L.  
 VIA ELARIA ALPI 4 - 46100 - MANTOVA (MN) - P.IVA: 02627240209 - PEC: solarit@iamtpec.it  
 Tel.: +39 0425 072 257 - email: info@solaritglobal.com

**Titolo Elaborato**  
 DPA (Distanza prima approssimazione) opere di connessione

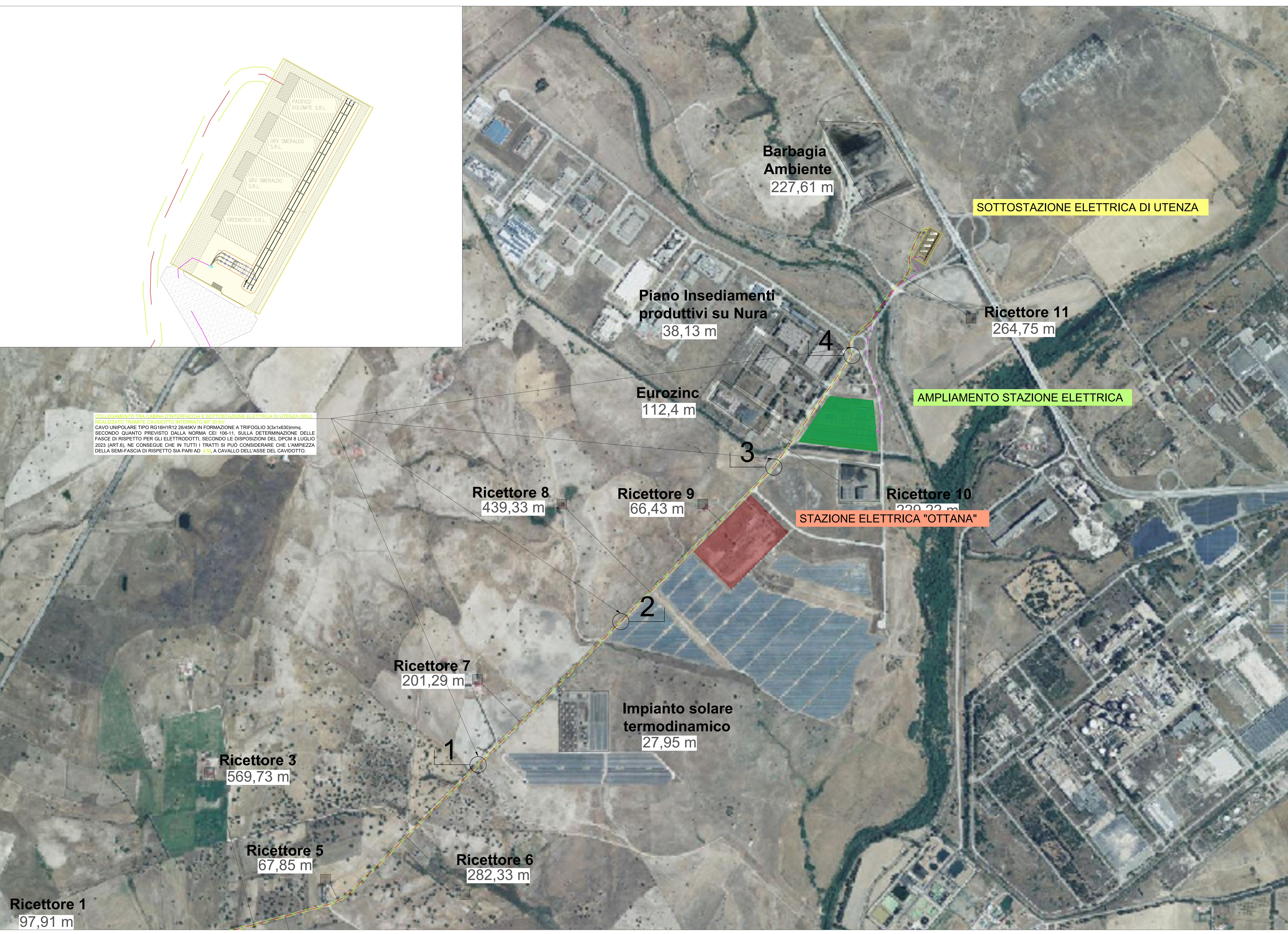
LIVELLO PROGETTAZIONE	COD. ELABORATO	FILE NAME	DATA	SCALA
DEFINITIVO	PD_TAV34a	202504_P0_TAV34a-00-DPA OPERE DI CONNESSIONE.DWG	31/07/24	1:5000

**Revisioni**

REV.	DATA	DESCRIZIONE	ESEGUITO	VERIFICATO	APPROVATO
0	31/07/24	INTEGRAZIONI MASE	MIA	LBO	ARU



COLLEGAMENTO TRA CABINA D'INTERFACCIA E SOTTOSTAZIONE ELETTRICA DI UTENZA (SSU) REALIZZATO TRAMITE CAVIDOTTO INTERRATO MT 30 KV  
 CAVO UNIPOLARE TIPO RG16H12 26/45KV IN FORMAZIONE A TRIFOGLIO 3x1x630mm<sup>2</sup> SECONDO QUANTO PREVISTO DALLA NORMA CEI 106-11, SULLA DETERMINAZIONE DELLE FASCE DI RISPETTO PER GLI ELETTRODOTTI, SECONDO LE DISPOSIZIONI DEL DPCM 8 LUGLIO 2023 (ART.6), NE CONSEGUO CHE IN TUTTI I TRATTI SI PUO' CONSIDERARE CHE L'AMPIEZZA DELLA SEMI-FASCIA DI RISPETTO SIA PARI AD 0,30, A CAVALLO DELL'ASSE DEL CAVIDOTTO.



- LEGENDA:**
- TRACKER 2x30 MODULI FOTOVOLTAICO
  - LIMITE PROPRIETA'
  - VIABILITA' - STRADA INTERNA LARGHEZZA 5 m
  - OPERE DI MITIGAZIONE
  - RECINZIONE IMPIANTO FOTOVOLTAICO
  - LINEA INTERRATA E FASCIA DI RISPETTO
  - LINEA AEREA ESISTENTE
  - INGRESSO PARCO FOTOVOLTAICO
  - INTERCONNESSIONE MT 30 KV "IMPIANTO FOTOVOLTAICO - SOTTOSTAZIONE ELETTRICA DI UTENZA (SSU) 150/30 KV"
  - CABINA DI TRASFORMAZIONE MT/BT
  - CABINA D'INTERFACCIA
  - SOTTOSTAZIONE ELETTRICA DI UTENZA (SSU) 150/30 KV
  - INTERCONNESSIONE AT 150KV "SOTTOSTAZIONE ELETTRICA (SSU) 150/30KV - AMPLIAMENTO STAZIONE ELETTRICA 220/150KV"
  - AMPLIAMENTO STAZIONE ELETTRICA 220/150 KV
  - STAZIONE ELETTRICA "OTTANA"
  - DISTANZA IN METRI TRA INTERCONNESSIONE E MANUFATTI ESISTENTI
  - FASCIA DPA



**IMPIANTO AGRIVOLTAICO E OPERE DI CONNESSIONE**  
**PACIFICO DOLOMITE S.R.L.**  
 POTENZA IMPIANTO 83,19 MW - COMUNE DI NORAGUGUME (NU)

**Proponente**  
**PACIFICO DOLOMITE S.R.L.**  
 PIAZZA WALTER VON VOGELWEIDE 8 - 39100 BOLZANO - P.IVA: 03158110217 - PEC: pacificodolomite@legaim.it

**Progettazione** **Incoo**  
 Ing. Antonello Rutilio  
 VIA R. ZANDONAI 4 - 44124 - FERRARA (FE) - P.IVA: 00522150382 - PEC: incoo@pec.it  
 Tel.: +39 0532 202613 - email: a.rutilio@incoo.com

**Coordinamento progettuale** **Solar-IT**  
 SOLAR-IT S.R.L.  
 VIA ELARIA ALPI 4 - 46100 - MANTOVA (MN) - P.IVA: 02627240209 - PEC: solarit@samispec.it  
 Tel.: +39 0425 072 257 - email: info@solaritglobal.com

**Titolo Elaborato**  
 DPA (Distanza prima approssimazione) opere di connessione

LIVELLO PROGETTAZIONE	COD. ELABORATO	FILE NAME	DATA	SCALA
DEFINITIVO	PD_TAV34b	220524_P0_TAV34b-00-DPA OPERE DI CONNESSIONE.DWG	31/07/24	1:5000

**Revisioni**

REV.	DATA	DESCRIZIONE	ESEGUITO	VERIFICATO	APPROVATO
0	31/07/24	INTEGRAZIONI MASE	MIA	LBO	ARU