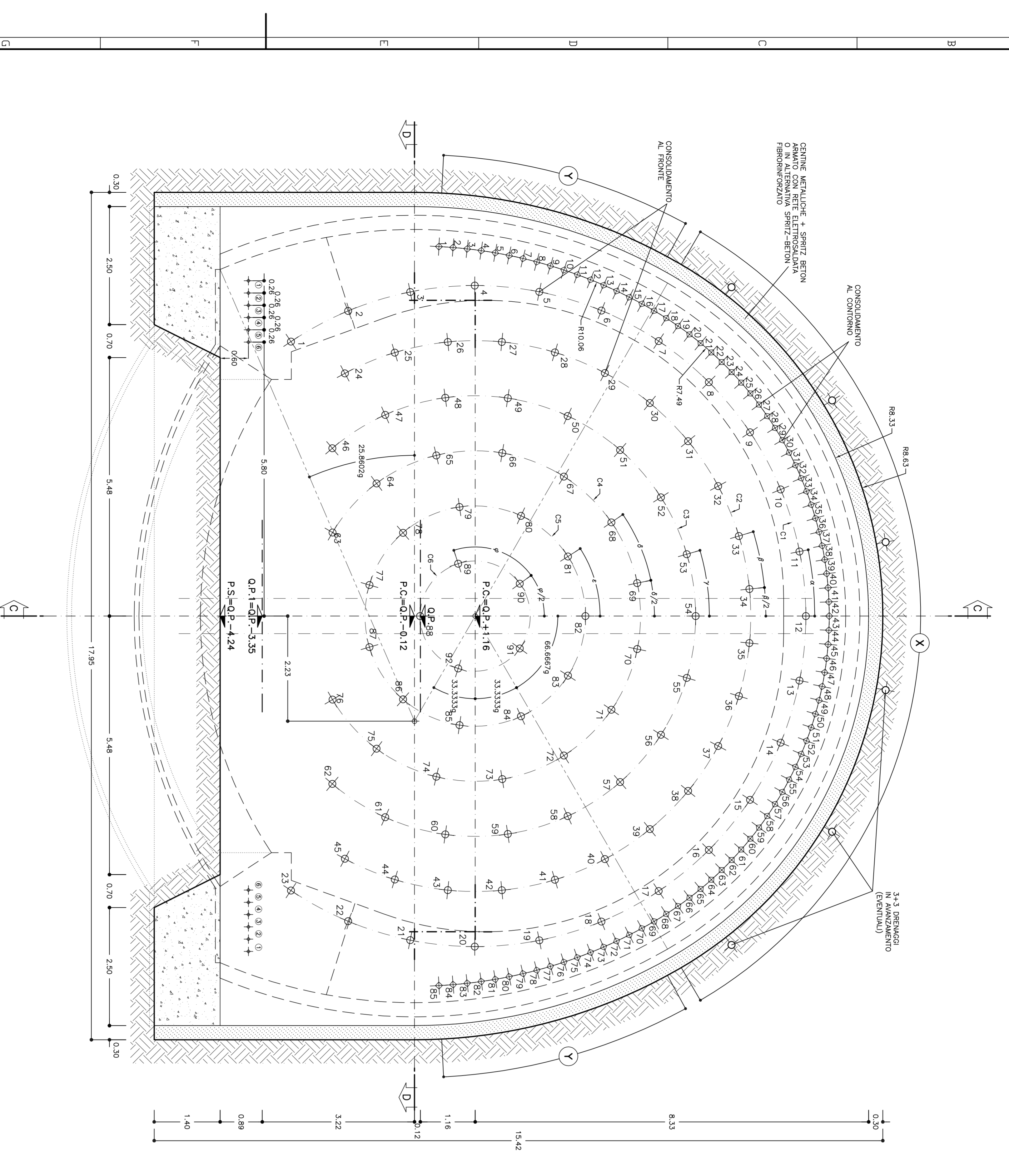
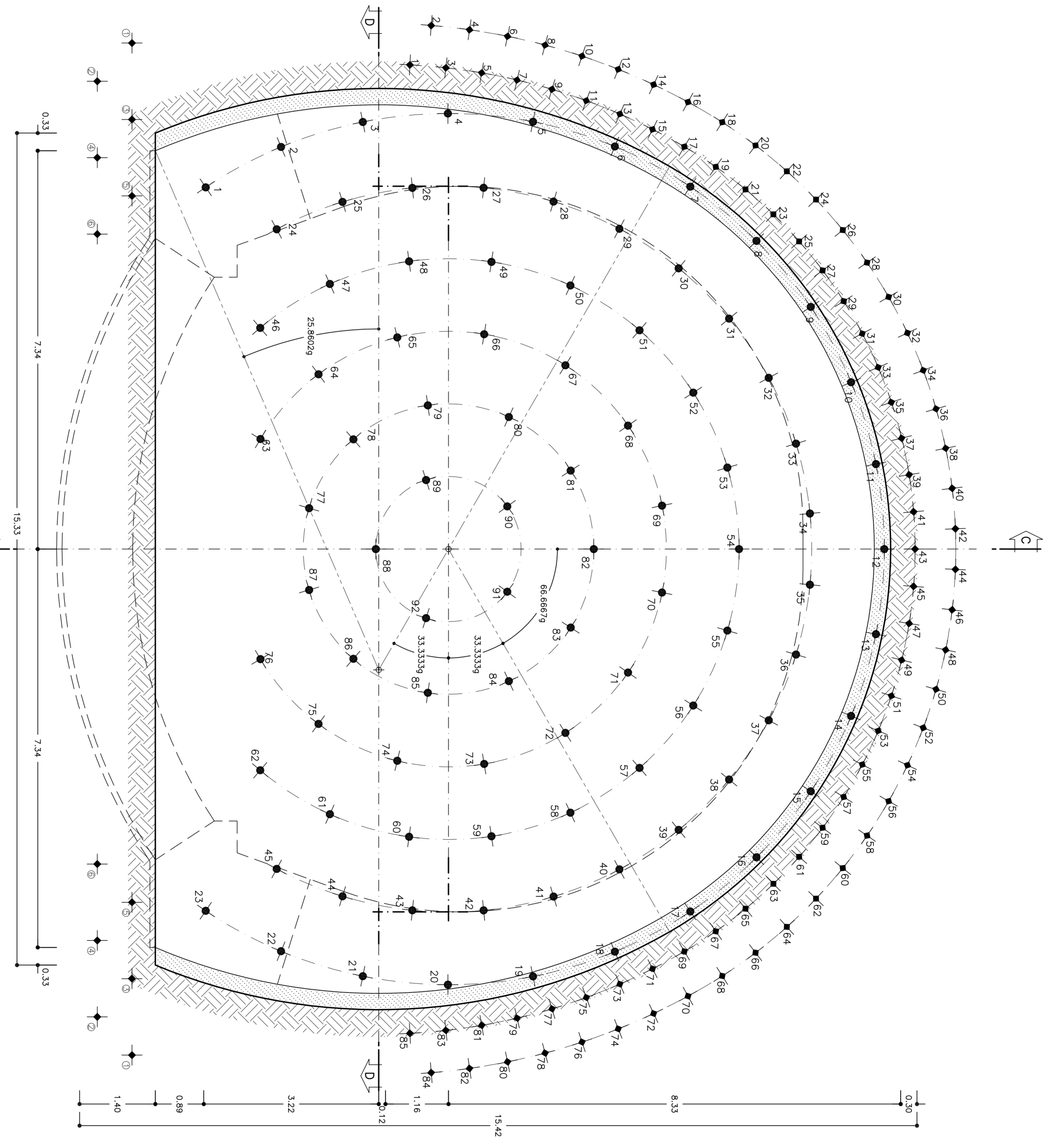


SEZIONE A-A
SCALA 1:50



SEZIONE B-B
SCALA 1:50



GEOMETRIA CONSOLIDAMENTI AL CONTORNO			
NUMERO	RAZIO	NUMERO	RAZIO
1	10.00	14+16	>=18.00
2	10.00	14+16	>=18.00

GEOMETRIA CONSOLIDAMENTI AL CONTORNO			
POSIZIONE	INQUADRIE	INQUADRIE	INQUADRIE
1	>=18.00	-21.31%	4.33%
2	>=18.00	-21.31%	4.33%
3	>=18.00	-21.31%	4.33%
4	>=18.00	-21.31%	4.33%
5	>=18.00	-21.31%	4.33%

GEOMETRIA CONSOLIDAMENTI AL CONTORNO			
CMC	RAZIO	NUMERO	RAZIO
C1	7.00	31	>=18.00
C2	5.83	30	>=18.00
C3	4.67	28	>=18.00
C4	3.50	24	>=18.00
C5	2.33	15	>=18.00
C6	1.17	5	>=18.00

LEGENDA SIMBOLI	
	CONSOLIDAMENTO AL CONTORNO
	REINFORCIMENTO
	RETE
	CALCESTRUZZO

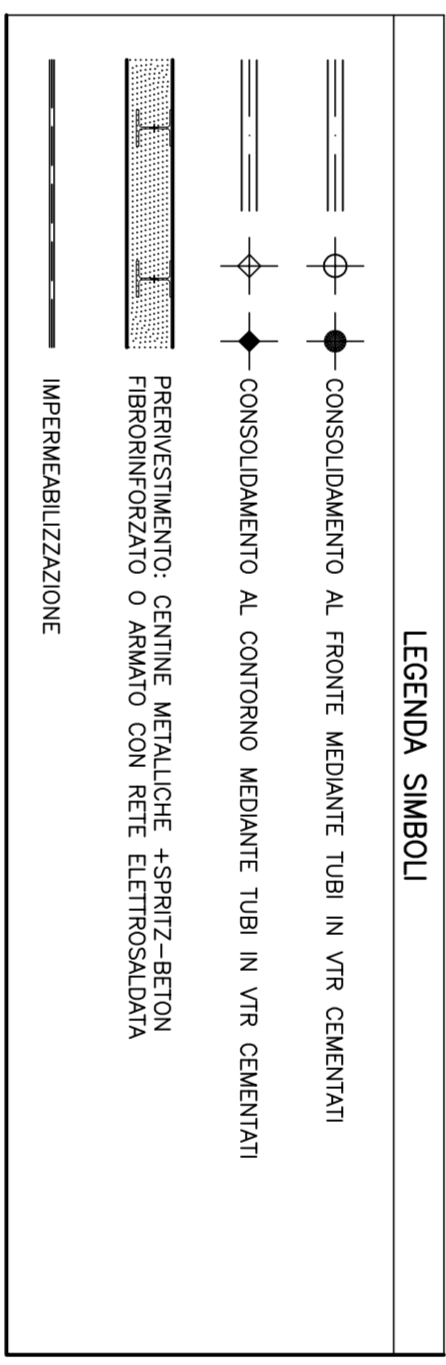


TABELLA MATERIALI	
ACCIAIO ARMATURE	B400C
RETE ELETTRICAZIONE	3275
ACCIAIO CALCESTRUZZO	3275
ACCIAIO PASTIGLIE FASCELLE	3275
SPRINT-RETON	452
SPRINT-RETON	452
SPRINT-RETON	452

RETE ELETTRICAZIONE
- Rete elettrica in acciaio con filo d'arriccio per isolamento di acciaio e basso contenuto di carbonio con le estremità separate dal unico ordigno.
- Spessore: 1.0 mm
- Dimensione: 10 mm

RETE ELETTRICAZIONE
- Rete elettrica in acciaio con filo d'arriccio per isolamento di acciaio e basso contenuto di carbonio con le estremità separate dal unico ordigno.
- Spessore: 1.0 mm
- Dimensione: 10 mm

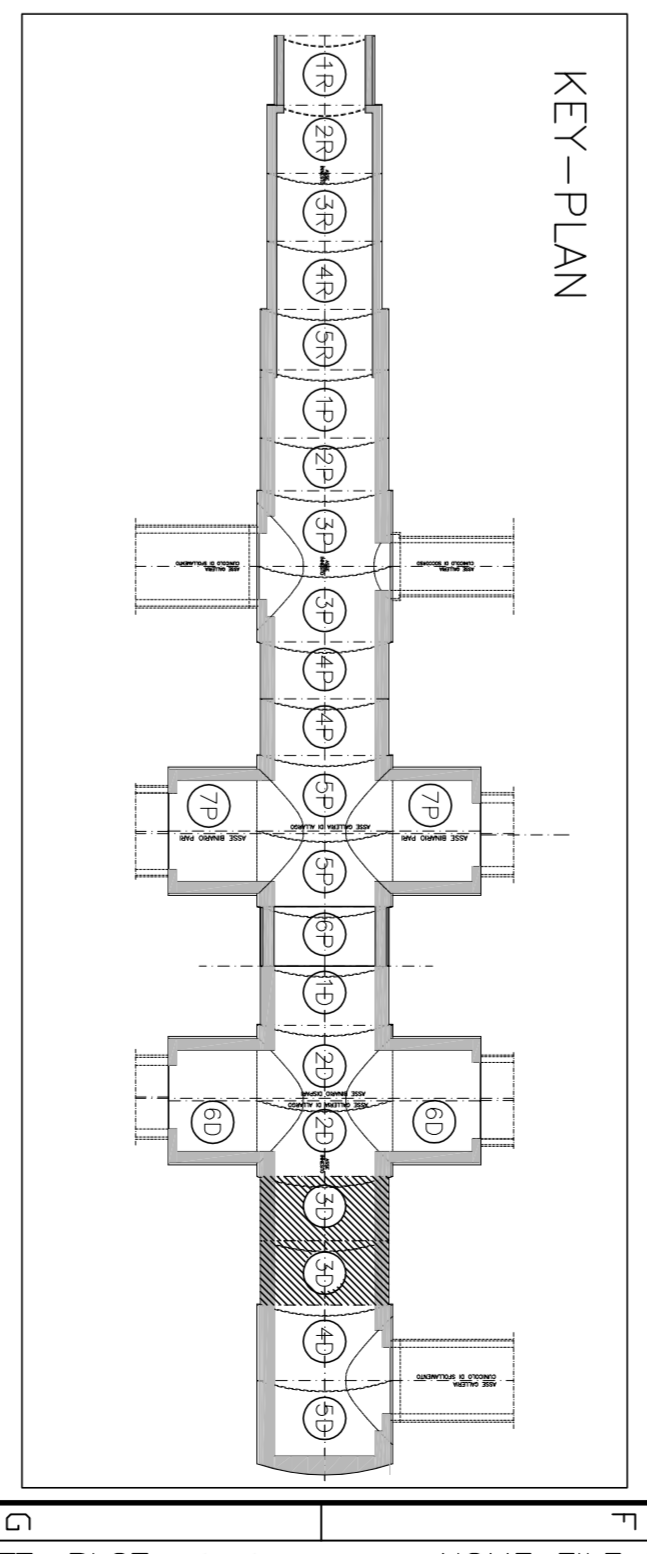
TUBI IN VETROBISACCIA (CARATTERISTICHE DEL COMPLESSO)
- diametro esterno: 400 mm
- spessore: 10 mm
- lunghezza: 1.0 m
- peso: 1.0 kg

RETE ELETTRICAZIONE
- Rete elettrica in acciaio con filo d'arriccio per isolamento di acciaio e basso contenuto di carbonio con le estremità separate dal unico ordigno.
- Spessore: 1.0 mm
- Dimensione: 10 mm

RETE ELETTRICAZIONE
- Rete elettrica in acciaio con filo d'arriccio per isolamento di acciaio e basso contenuto di carbonio con le estremità separate dal unico ordigno.
- Spessore: 1.0 mm
- Dimensione: 10 mm

RETE ELETTRICAZIONE
- Rete elettrica in acciaio con filo d'arriccio per isolamento di acciaio e basso contenuto di carbonio con le estremità separate dal unico ordigno.
- Spessore: 1.0 mm
- Dimensione: 10 mm

RETE ELETTRICAZIONE
- Rete elettrica in acciaio con filo d'arriccio per isolamento di acciaio e basso contenuto di carbonio con le estremità separate dal unico ordigno.
- Spessore: 1.0 mm
- Dimensione: 10 mm



COMMITTEE:

GENERAL CONTRACTOR:

INFRASTRUTTURE FERROVIARIE STRATEGICHE DEFINITE DALLA LEGGE OBIETTIVO N.443/01

TRATTA A/V.A.C. TERZO VALICO DEI GIOVI

PROGETTO ESECUTIVO

Galleria Naturale di Valico Binario Dispari
Camerone di Innesito Finestra Val Lemme

SEZIONE 3D

Fasi esecutive, scavi e consolidamenti Tav. 1/2

GENERAL CONTRACTOR:

PROGETTO ESECUTIVO

COMMITTEE:

GENERAL CONTRACTOR:

INFRASTRUTTURE FERROVIARIE STRATEGICHE DEFINITE DALLA LEGGE OBIETTIVO N.443/01

TRATTA A/V.A.C. TERZO VALICO DEI GIOVI

PROGETTO ESECUTIVO

Galleria Naturale di Valico Binario Dispari
Camerone di Innesito Finestra Val Lemme

SEZIONE 3D

Fasi esecutive, scavi e consolidamenti Tav. 1/2

GENERAL CONTRACTOR: