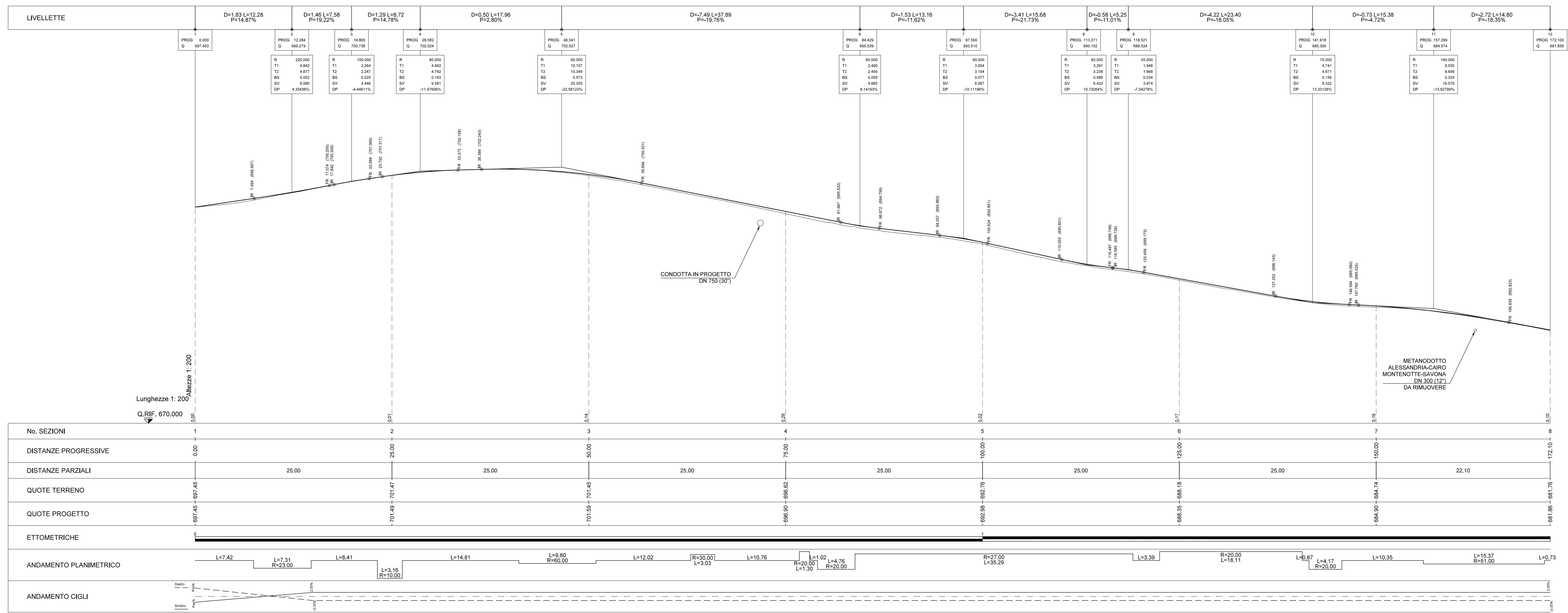


DOCUMENTI DI RIFERIMENTO		N.
COROGRAFIA GENERALE		DIS-COR-A-11066
RELAZIONE TECNICA ILLUSTRATIVA GENERALE		REL-CIV-E-11152
PLANIMETRIA DI PROGETTO		DIS-CIV-3C-11142
SEZIONE TIPO		DIS-CIV-D-11142
SEZIONI TRASVERSALI		DIS-CIV-A-11143

NOTE GENERALI:

- L'Appaltatore dovrà preservare l'integrità dei servizi esistenti interferiti, in nessun caso i lavori di realizzazione della strada dovranno arrecare danno o pregiudizio ad essi.
- La pendenza delle scarpate è indicativa. La reale geometria delle scarpate dovrà essere determinata dall'Appaltatore in funzione delle caratteristiche geotecniche effettive dei terreni messi in luce durante le fasi di scavo. In funzione di tali caratteristiche, l'Appaltatore dovrà provvedere ad effettuare i lavori di stabilizzazione necessari.
- Prima di procedere con l'esecuzione degli scavi, l'Appaltatore dovrà accertare l'esatta ubicazione plano-altimetrica di tutti i servizi interrati interferenti. L'indagine andrà svolta dall'Appaltatore mediante l'esecuzione di saggi a mano ed alla presenza dei Rappresentanti dell'Ente Proprietario.
- A fine lavori l'Appaltatore dovrà rimuovere tutte le opere di carattere temporaneo realizzate, smaltire gli eventuali materiali eccedenti secondo le normative vigenti e ripristinare lo stato dei luoghi.
- L'appaltatore dovrà concordare con gli Enti gestori le soluzioni tecniche da adottare per risolvere eventuali interferenze con servizi di terze parti.



No. SEZIONI	1	2	3	4	5	6	7	8						
DISTANZE PROGRESSIVE	0.00	25.00	50.00	75.00	100.00	125.00	150.00	172.10						
DISTANZE PARZIALI		25.00	25.00	25.00	25.00	25.00	25.00	22.10						
QUOTE TERRENO	-697.45	-701.47	-701.45	-696.62	-692.76	-688.18	-684.74	-681.86						
QUOTE PROGETTO	-697.45	-701.47	-701.45	-696.62	-692.76	-688.18	-684.90	-681.86						
ETTOMETRICHE	0													
ANDAMENTO PLANIMETRICO	L=7.42	L=7.31 R=23.00	L=8.41	L=14.81	L=9.80 R=60.00	L=12.02	L=10.76	L=1.02 L=4.76 R=20.00	L=27.00 L=35.29	L=3.39	L=0.87 L=4.17 R=20.00	L=10.35	L=15.37 R=51.00	L=0.73
ANDAMENTO CIGLI														

Indice	DATA	DESCRIZIONE	ELABORATO	VERIFICATO	APPROVATO
PROPRIETARIO	04/07/2024	Emissione per risposte agli Enti	SAIPEM		
Progetto FSRU Alto Tirreno e Collegamento alla Rete Nazionale Gasdotti COLLEG. DALL'IMPIANTO PDE ALLA RETE NAZIONALE GASDOTTI DN 750 (30"), DP 75 bar			TESTA OLM STEFANI COD. SNAM NQ/R23350 Fg. 1 di 1		
VIABILITA' PROVVISORIA DI CANTIERE STRADA ESISTENTE DA ADEGUIARE ID26: PROFILO LONGITUDINALE			Dis. SNAM n.: CIV-3C-11141 Dis. SAIPEM n.: LC-3C-81141 Comm. Saipem 023113-370 Scala 1:200		
Il presente disegno e' di proprieta' aziendale - La societa' tutelera' i propri diritti a termine di legge.			File nome: NQ/R23350-DIS-CIV-3C-11141		